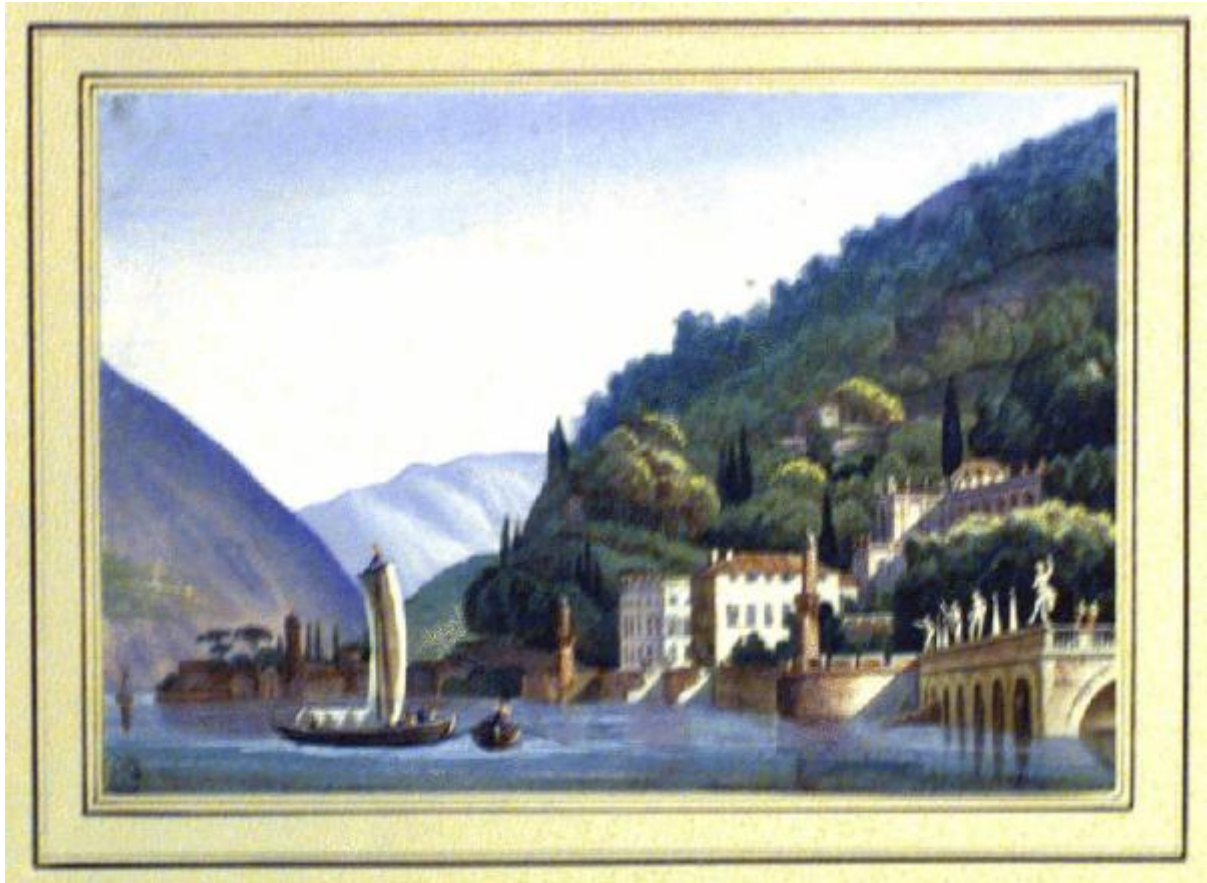


## Torno. Veduta prospettica

Deroy Isidore-Laurent; Chapuy Nicolas-Marie-Joseph



Link risorsa: <https://www.lombardiabeniculturali.it/stampe/schede/H0110-10697/>

Scheda SIRBeC: <https://www.lombardiabeniculturali.it/stampe/schede-complete/H0110-10697/>

## CODICI

Unità operativa: H0110

Numero scheda: 10697

Codice scheda: H0110-10697

Tipo scheda: S

Livello ricerca: I

### CODICE UNIVOCO

Codice regione: 03

Numero catalogo generale: 01952956

Ente schedatore: R03/ Raccolta delle Stampe Achille Bertarelli

Ente competente: S27

## OGGETTO

### OGGETTO

Definizione: stampa colorata a mano

Disponibilità del bene: reale

### SOGGETTO

Categoria generale: veduta

Identificazione: VEDUTA DI TORNO

Titolo: Torno. Veduta prospettica

## LOCALIZZAZIONE GEOGRAFICO-AMMINISTRATIVA

### INDICAZIONE DEL CONTENITORE FISICO

Codice del contenitore fisico: 19

Categoria del contenitore fisico: architettura

### LOCALIZZAZIONE GEOGRAFICO-AMMINISTRATIVA ATTUALE

Stato: Italia

Regione: Lombardia

Provincia: MI

Nome provincia: Milano

Codice ISTAT comune: 015146

Comune: Milano

### **COLLOCAZIONE SPECIFICA**

Tipologia: castello

Denominazione: Castello Sforzesco - complesso

Indirizzo: Piazza Castello

Denominazione struttura conservativa - livello 1: Civiche Raccolte Grafiche e Fotografiche del Castello Sforzesco

Denominazione struttura conservativa - livello 2: Raccolta delle Stampe Achille Bertarelli

Tipologia struttura conservativa: museo

Altra denominazione [1 / 5]: Castello di Porta Giovia

Altra denominazione [2 / 5]: Castello di Porta Giovia

Altra denominazione [3 / 5]: Castello di Porta Giovia

Altra denominazione [4 / 5]: Castello di Porta Giovia

Altra denominazione [5 / 5]: Castello di Porta Giovia

## **DATI PATRIMONIALI E COLLEZIONI**

### **INVENTARIO**

Numero: Albo H 108, tav. 31

## **CRONOLOGIA**

### **CRONOLOGIA GENERICA**

Secolo: sec. XIX

### **CRONOLOGIA SPECIFICA**

Da: 1840

Validità: post

A: 1842

Validità: ante

## **DEFINIZIONE CULTURALE**

### **AUTORE [1 / 2]**

Ruolo: incisore

Nome di persona o ente: Deroy Isidore-Laurent

Tipo intestazione: P

Dati anagrafici/Periodo di attività: 1797/ 1886

Codice scheda autore: H0080-00705

#### **AUTORE [2 / 2]**

Ruolo: disegnatore

Nome di persona o ente: Chapuy Nicolas-Marie-Joseph

Tipo intestazione: P

Dati anagrafici/Periodo di attività: 1790/ 1858

Codice scheda autore: H0080-00643

### **DATI TECNICI**

#### **MATERIA E TECNICA**

Materia: litografia

#### **MISURE**

Unità: mm

Altezza: 210

Larghezza: 210

Indicazioni sul soggetto: Veduta prospettica di Torno.  
imbarcazione, statua

### **DATI ANALITICI**

Notizie storico-critiche: Stampa miniata.

### **CONDIZIONE GIURIDICA E VINCOLI**

#### **CONDIZIONE GIURIDICA**

Indicazione generica: proprietà Ente pubblico territoriale

Indicazione specifica: Comune di Milano

Indirizzo: Piazza della Scala, 2 - 20121 Milano

### **FONTI E DOCUMENTI DI RIFERIMENTO**

## DOCUMENTAZIONE FOTOGRAFICA

Codice univoco della risorsa: SC\_S\_H0110-10697\_IMG-0000103093

Genere: documentazione allegata

Codice identificativo: 108\_031\_

Collocazione del file nell'archivio locale: albo\h

Nome del file originale: 108\_031\_.jpg

## COMPILAZIONE

### COMPILAZIONE

Anno di redazione: 1997

Ente compilatore: Raccolta delle Stampe Achille Bertarelli

Nome: Seccareccia, Stefania

Funzionario responsabile: Mori, Giovanna

### AGGIORNAMENTO-REVISIONE [1 / 2]

Anno di aggiornamento/revisione: 1999

Nome: Schiavi, Alessia

Ente compilatore: Raccolta delle Stampe Achille Bertarelli

### AGGIORNAMENTO-REVISIONE [2 / 2]

Anno di aggiornamento/revisione: 1999

Nome: Seccareccia, Stefania

Ente compilatore: Raccolta delle Stampe Achille Bertarelli