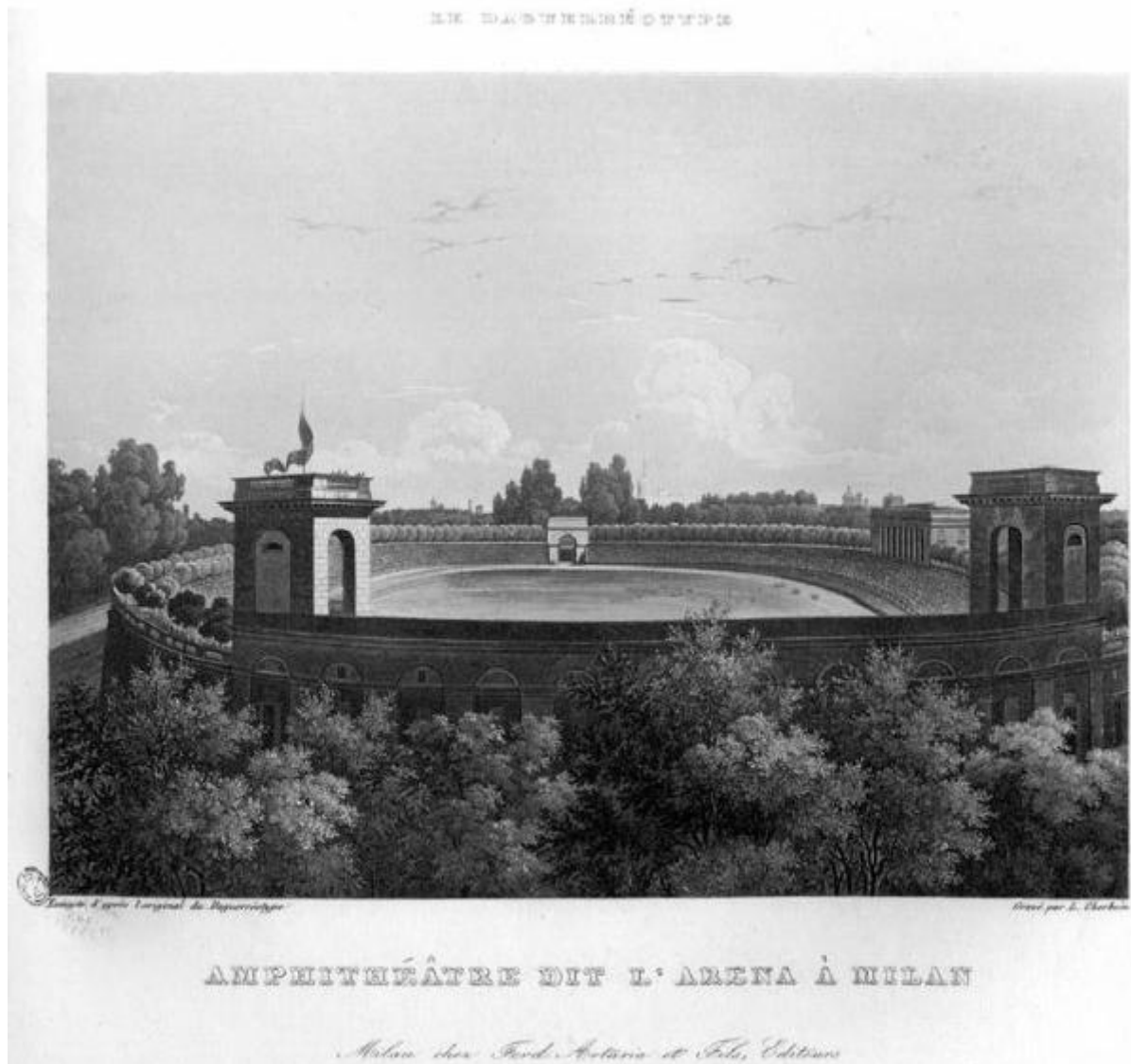


Milano. Arena (Veduta aerea)

Cherbuin Luigi



Link risorsa: <https://www.lombardiabeniculturali.it/stampe/schede/H0110-10744/>

Scheda SIRBeC: <https://www.lombardiabeniculturali.it/stampe/schede-complete/H0110-10744/>

CODICI

Unità operativa: H0110

Numero scheda: 10744

Codice scheda: H0110-10744

Tipo scheda: S

Livello ricerca: I

CODICE UNIVOCO

Codice regione: 03

Numero catalogo generale: 01953003

Ente schedatore: R03/ Raccolta delle Stampe Achille Bertarelli

Ente competente: S27

OGGETTO

OGGETTO

Definizione: stampa

Disponibilità del bene: reale

SOGGETTO

Categoria generale: architettura

Identificazione: MILANO: ARENA

Titolo: Milano. Arena (Veduta aerea)

LOCALIZZAZIONE GEOGRAFICO-AMMINISTRATIVA

INDICAZIONE DEL CONTENITORE FISICO

Codice del contenitore fisico: 19

Categoria del contenitore fisico: architettura

LOCALIZZAZIONE GEOGRAFICO-AMMINISTRATIVA ATTUALE

Stato: Italia

Regione: Lombardia

Provincia: MI

Nome provincia: Milano

Codice ISTAT comune: 015146

Comune: Milano

COLLOCAZIONE SPECIFICA

Tipologia: castello

Denominazione: Castello Sforzesco - complesso

Indirizzo: Piazza Castello

Denominazione struttura conservativa - livello 1: Civiche Raccolte Grafiche e Fotografiche del Castello Sforzesco

Denominazione struttura conservativa - livello 2: Raccolta delle Stampe Achille Bertarelli

Tipologia struttura conservativa: museo

Altra denominazione [1 / 5]: Castello di Porta Giovia

Altra denominazione [2 / 5]: Castello di Porta Giovia

Altra denominazione [3 / 5]: Castello di Porta Giovia

Altra denominazione [4 / 5]: Castello di Porta Giovia

Altra denominazione [5 / 5]: Castello di Porta Giovia

DATI PATRIMONIALI E COLLEZIONI

INVENTARIO

Numero: Albo E 122, tav. 19

RAPPORTO

AREA DEL LIBRO

Titolo della pubblicazione

Recueil des vues principales de Milan et de ses environs executées d'après le daguerréotype et gravées par J. J. Falkeisen et L. Cherbuin

Numero di edizione: Artaria Ferdinando e Figli/ Milano/ 1840-1842

CRONOLOGIA

CRONOLOGIA GENERICA

Secolo: sec. XIX

CRONOLOGIA SPECIFICA

Da: 1840

Validità: post

A: 1840

Validità: ante

DEFINIZIONE CULTURALE

AUTORE

Ruolo: incisore

Nome di persona o ente: Cherbuin Luigi

Tipo intestazione: P

Dati anagrafici/Periodo di attività: 1810/ 1875

Codice scheda autore: H0080-00647

DATI TECNICI

MATERIA E TECNICA

Materia: acquaforte

Tecnica: acquatinta

MISURE

Unità: mm

Altezza: 207

Larghezza: 214

Indicazioni sul soggetto: Veduta aerea dell'Arena di Milano.
bandiera, gradinata, albero

DATI ANALITICI

ISCRIZIONI [1 / 4]

Posizione: in alto al centro

Trascrizione: LE DAGUERREOTYPE

ISCRIZIONI [2 / 4]

Posizione: in basso a sinistra, sotto l'inciso

Trascrizione: Exécuté d'après l'original du Daguerréotype

ISCRIZIONI [3 / 4]

Posizione: in basso a destra, sotto l'inciso

Trascrizione: Gravé par L. Cherbuin

ISCRIZIONI [4 / 4]

Posizione: più in basso al centro

Trascrizione: L'AMPHITHEATRE DIT L'ARENA A MILAN / Milan chez Ferd. Artaria et Fils Editeurs

CONDIZIONE GIURIDICA E VINCOLI

CONDIZIONE GIURIDICA

Indicazione generica: proprietà Ente pubblico territoriale

Indicazione specifica: Comune di Milano

Indirizzo: Piazza della Scala, 2 - 20121 Milano

FONTI E DOCUMENTI DI RIFERIMENTO

DOCUMENTAZIONE FOTOGRAFICA

Codice univoco della risorsa: SC_S_H0110-10744_IMG-0000103140

Genere: documentazione allegata

Codice identificativo: 122_019_

Collocazione del file nell'archivio locale: albo\

Nome del file originale: 122_019_.jpg

COMPILAZIONE

COMPILAZIONE

Anno di redazione: 1997

Ente compilatore: Raccolta delle Stampe Achille Bertarelli

Nome: Seccareccia, Stefania

Funzionario responsabile: Mori, Giovanna

AGGIORNAMENTO-REVISIONE [1 / 2]

Nome: Schiavi, Alessia

Ente compilatore: Raccolta delle Stampe Achille Bertarelli

AGGIORNAMENTO-REVISIONE [2 / 2]

Nome: Seccareccia, Stefania

Ente compilatore: Raccolta delle Stampe Achille Bertarelli