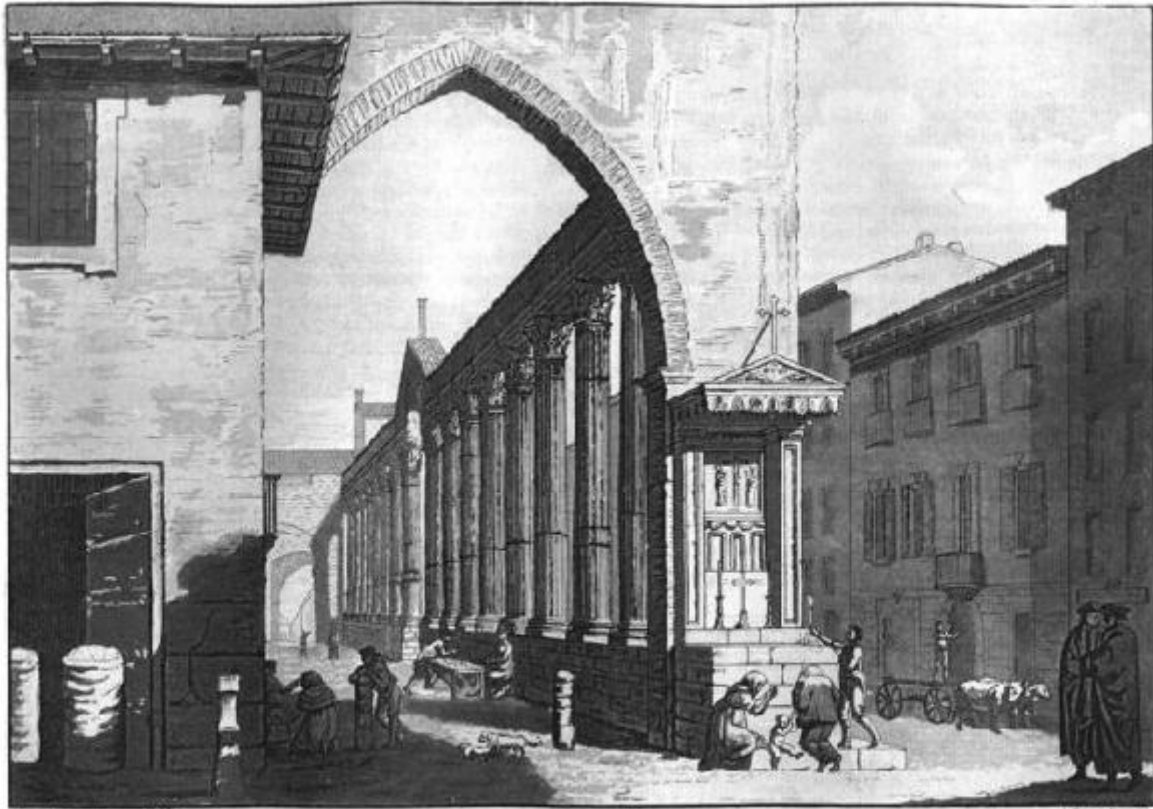


# Milano. Colonne di San Lorenzo

Biasioli Angelo; Durelli Francesco



*Veduta delle Colonne di S. Lorenzo in Milano.*

*Stanza presso San Pietro degli Scroffa (circa 1790).*

Link risorsa: <https://www.lombardiabeniculturali.it/stampe/schede/H0110-10832/>

Scheda SIRBeC: <https://www.lombardiabeniculturali.it/stampe/schede-complete/H0110-10832/>

## CODICI

Unità operativa: H0110

Numero scheda: 10832

Codice scheda: H0110-10832

Tipo scheda: S

Livello ricerca: I

### CODICE UNIVOCO

Codice regione: 03

Numero catalogo generale: 01953091

Ente schedatore: R03/ Raccolta delle Stampe Achille Bertarelli

Ente competente: S27

## OGGETTO

### OGGETTO

Definizione: stampa

Disponibilità del bene: reale

### SOGGETTO

Categoria generale: archeologia

Identificazione: MILANO: COLONNE DI S. LORENZO

Titolo: Milano. Colonne di San Lorenzo

## LOCALIZZAZIONE GEOGRAFICO-AMMINISTRATIVA

### INDICAZIONE DEL CONTENITORE FISICO

Codice del contenitore fisico: 19

Categoria del contenitore fisico: architettura

### LOCALIZZAZIONE GEOGRAFICO-AMMINISTRATIVA ATTUALE

Stato: Italia

Regione: Lombardia

Provincia: MI

Nome provincia: Milano

Codice ISTAT comune: 015146

Comune: Milano

### **COLLOCAZIONE SPECIFICA**

Tipologia: castello

Denominazione: Castello Sforzesco - complesso

Indirizzo: Piazza Castello

Denominazione struttura conservativa - livello 1: Civiche Raccolte Grafiche e Fotografiche del Castello Sforzesco

Denominazione struttura conservativa - livello 2: Raccolta delle Stampe Achille Bertarelli

Tipologia struttura conservativa: museo

## **DATI PATRIMONIALI E COLLEZIONI**

### **INVENTARIO**

Numero: Albo E 16, tav. 14

## **RAPPORTO**

### **AREA DEL LIBRO**

Titolo della pubblicazione: Nuova raccolta delle principali vedute interne ed esterne della città di Milano

Numero di edizione: Giegler Giovanni Pietro/ Milano/ 1820 ca.

## **CRONOLOGIA**

### **CRONOLOGIA GENERICA**

Secolo: sec. XIX

### **CRONOLOGIA SPECIFICA**

Da: 1825

Validità: ca.

A: 1825

Validità: ca.

## **DEFINIZIONE CULTURALE**

### **AUTORE [1 / 2]**

Ruolo: incisore

Nome di persona o ente: Biasioli Angelo

Tipo intestazione: P

Dati anagrafici/Periodo di attività: 1790/ 1830

Codice scheda autore: H0080-00252

#### **AUTORE [2 / 2]**

Ruolo: disegnatore

Nome di persona o ente: Durelli Francesco

Tipo intestazione: P

Dati anagrafici/Periodo di attività: notizie 1821-1853

Codice scheda autore: H0080-00728

### **DATI TECNICI**

#### **MATERIA E TECNICA**

Materia: acquaforte

Tecnica: acquatinta

#### **MISURE**

Unità: mm

Altezza: 199

Larghezza: 225

Indicazioni sul soggetto: Veduta delle Colonne di San Lorenzo a Milano.  
altare, candela, fedele, tavolo, bue, carro

### **DATI ANALITICI**

#### **ISCRIZIONI [1 / 4]**

Posizione: in basso a sinistra, sotto l'inciso

Trascrizione: F. Durelli dis. dal vero

#### **ISCRIZIONI [2 / 4]**

Posizione: in basso a destra, sotto l'inciso

Trascrizione: A. Biasioli incise

#### **ISCRIZIONI [3 / 4]**

Posizione: più in basso al centro

Trascrizione: Veduta delle Colonne di S. Lorenzo in Milano

## ISCRIZIONI [4 / 4]

Posizione: ancora più in basso, sempre al centro

Trascrizione: Milano presso Gio. Pietro Giegler Librajo Corsia de' Servi N. 603

## CONDIZIONE GIURIDICA E VINCOLI

### CONDIZIONE GIURIDICA

Indicazione generica: proprietà Ente pubblico territoriale

Indicazione specifica: Comune di Milano

Indirizzo: Piazza della Scala, 2 - 20121 Milano

## FONTI E DOCUMENTI DI RIFERIMENTO

### DOCUMENTAZIONE FOTOGRAFICA

Codice univoco della risorsa: SC\_S\_H0110-10832\_IMG-0000103227

Genere: documentazione allegata

Codice identificativo: 016\_014\_

Collocazione del file nell'archivio locale: albo\

Nome del file originale: 016\_014\_.jpg

### BIBLIOGRAFIA

Genere: bibliografia specifica

Autore: Arrigoni P./ Bertarelli A.

Titolo libro o rivista: Piante e vedute della Lombardia conservate nella Raccolta delle Stampe e dei Disegni

Luogo di edizione: Milano

Anno di edizione: 1931

Codice scheda bibliografia: H0080-00088

V., pp., nn.: p. 164 n. 2028

## COMPILAZIONE

### COMPILAZIONE

Anno di redazione: 1997

Ente compilatore: Raccolta delle Stampe Achille Bertarelli

Nome: Seccareccia, Stefania

Funzionario responsabile: Mori, Giovanna

**AGGIORNAMENTO-REVISIONE [1 / 2]**

Nome: Schiavi, Alessia

Ente compilatore: Raccolta delle Stampe Achille Bertarelli

**AGGIORNAMENTO-REVISIONE [2 / 2]**

Nome: Seccareccia, Stefania

Ente compilatore: Raccolta delle Stampe Achille Bertarelli