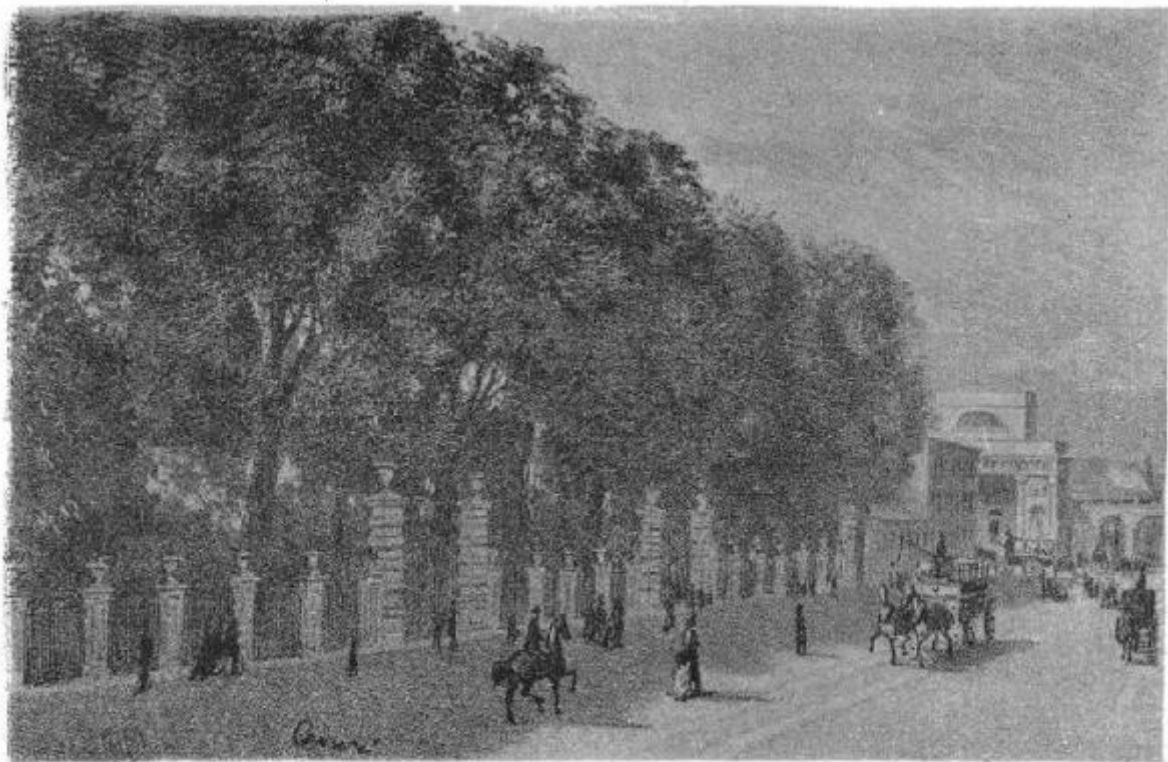


# Milano. Corso Venezia

Cenni Quinto



Fianco dei giardini, Corso V. ENEZIA.

Link risorsa: <https://www.lombardiabeniculturali.it/stampe/schede/H0110-10921/>

Scheda SIRBeC: <https://www.lombardiabeniculturali.it/stampe/schede-complete/H0110-10921/>

## CODICI

Unità operativa: H0110

Numero scheda: 10921

Codice scheda: H0110-10921

Tipo scheda: S

Livello ricerca: I

### CODICE UNIVOCO

Codice regione: 03

Numero catalogo generale: 01953180

Ente schedatore: R03/ Raccolta delle Stampe Achille Bertarelli

Ente competente: S27

## OGGETTO

### OGGETTO

Definizione: stampa

### QUANTITA'

Numero stampa/matrice composita o serie: 17

Disponibilità del bene: reale

### SOGGETTO

Categoria generale: veduta

Identificazione: MILANO: GIARDINI PUBBLICI

Titolo: Milano. Corso Venezia

## LOCALIZZAZIONE GEOGRAFICO-AMMINISTRATIVA

### INDICAZIONE DEL CONTENITORE FISICO

Codice del contenitore fisico: 19

Categoria del contenitore fisico: architettura

### LOCALIZZAZIONE GEOGRAFICO-AMMINISTRATIVA ATTUALE

Stato: Italia

Regione: Lombardia

Provincia: MI

Nome provincia: Milano

Codice ISTAT comune: 015146

Comune: Milano

### **COLLOCAZIONE SPECIFICA**

Tipologia: castello

Denominazione: Castello Sforzesco - complesso

Indirizzo: Piazza Castello

Denominazione struttura conservativa - livello 1: Civiche Raccolte Grafiche e Fotografiche del Castello Sforzesco

Denominazione struttura conservativa - livello 2: Raccolta delle Stampe Achille Bertarelli

Tipologia struttura conservativa: museo

Altra denominazione [1 / 5]: Castello di Porta Giovia

Altra denominazione [2 / 5]: Castello di Porta Giovia

Altra denominazione [3 / 5]: Castello di Porta Giovia

Altra denominazione [4 / 5]: Castello di Porta Giovia

Altra denominazione [5 / 5]: Castello di Porta Giovia

## **DATI PATRIMONIALI E COLLEZIONI**

### **INVENTARIO**

Numero: Albo B 9, tav. 7

## **RAPPORTO**

### **AREA DEL LIBRO**

Titolo della pubblicazione: Il Giardino Pubblico di Milano

Numero di edizione: Fratelli Tensi/ Milano/ 1871

## **CRONOLOGIA**

### **CRONOLOGIA GENERICA**

Secolo: sec. XIX

### **CRONOLOGIA SPECIFICA**

Da: 1871

Validità: post

A: 1871

Validità: ante

## DEFINIZIONE CULTURALE

### AUTORE

Ruolo: disegnatore

Nome di persona o ente: Cenni Quinto

Tipo intestazione: P

Dati anagrafici/Periodo di attività: 1845/ 1917

Codice scheda autore: H0080-00640

## DATI TECNICI

### MATERIA E TECNICA

Materia: litografia

### MISURE

Unità: mm

Altezza: 110

Larghezza: 160

Indicazioni sul soggetto

Veduta del fianco dei Giardini Pubblici di Milano, con la cancellata prospiciente Corso Venezia.  
carrozza, passeggio, cavallo

## DATI ANALITICI

### ISCRIZIONI [1 / 2]

Posizione: in basso

Trascrizione: Fianco dei giardini, Corso V.E

### ISCRIZIONI [2 / 2]

Posizione: a sinistra

Trascrizione: CENNI

## CONDIZIONE GIURIDICA E VINCOLI

## CONDIZIONE GIURIDICA

Indicazione generica: proprietà Ente pubblico territoriale

Indicazione specifica: Comune di Milano

Indirizzo: Piazza della Scala, 2 - 20121 Milano

## FONTI E DOCUMENTI DI RIFERIMENTO

### DOCUMENTAZIONE FOTOGRAFICA

Codice univoco della risorsa: SC\_S\_H0110-10921\_IMG-0000103316

Genere: documentazione allegata

Codice identificativo: 009\_007\_

Collocazione del file nell'archivio locale: albo\b

Nome del file originale: 009\_007\_.jpg

### BIBLIOGRAFIA

Genere: bibliografia specifica

Autore: Arrigoni P./ Bertarelli A.

Titolo libro o rivista: Piante e vedute della Lombardia conservate nella Raccolta delle Stampe e dei Disegni

Luogo di edizione: Milano

Anno di edizione: 1931

Codice scheda bibliografia: H0080-00088

V., pp., nn.: p. 193 n. 2402

## COMPILAZIONE

### COMPILAZIONE

Anno di redazione: 1997

Ente compilatore: Raccolta delle Stampe Achille Bertarelli

Nome: Pausco, Lucia

Funzionario responsabile: Mori, Giovanna

### AGGIORNAMENTO-REVISIONE [1 / 2]

Anno di aggiornamento/revisione: 1999

Nome: Schiavi, Alessia

Ente compilatore: Raccolta delle Stampe Achille Bertarelli

**AGGIORNAMENTO-REVISIONE [2 / 2]**

Anno di aggiornamento/revisione: 1999

Nome: Paiusco, Lucia

Ente compilatore: Raccolta delle Stampe Achille Bertarelli