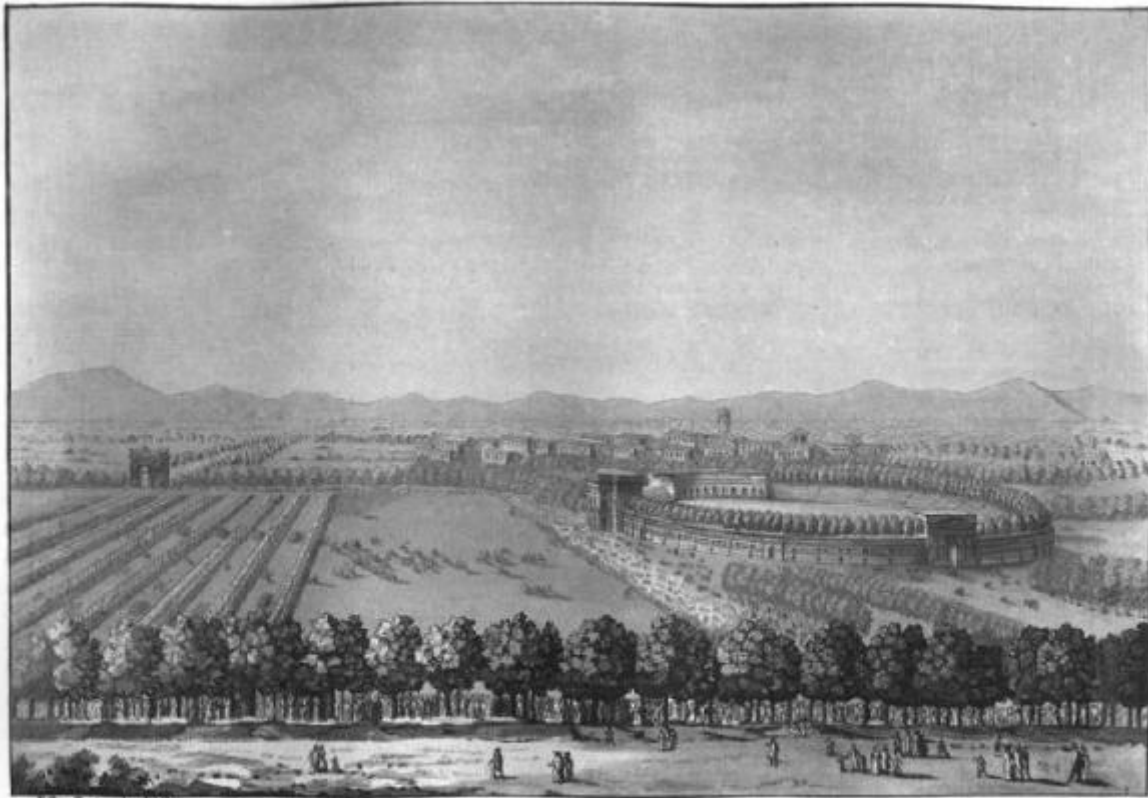


Milano. Parco Sempione ex Piazza d'Armi

Durelli Francesco



Veduta della Piazza d'armi con l'Arena in Milano

Scena presa da Carlo Pagnan. Ediz. Gio. de' Ferrari. 1760

Link risorsa: <https://www.lombardiabeniculturali.it/stampe/schede/H0110-10961/>

Scheda SIRBeC: <https://www.lombardiabeniculturali.it/stampe/schede-complete/H0110-10961/>

CODICI

Unità operativa: H0110

Numero scheda: 10961

Codice scheda: H0110-10961

Tipo scheda: S

Livello ricerca: I

CODICE UNIVOCO

Codice regione: 03

Numero catalogo generale: 01953220

Ente schedatore: R03/ Raccolta delle Stampe Achille Bertarelli

Ente competente: S27

OGGETTO

OGGETTO

Definizione: stampa

Disponibilità del bene: reale

SOGGETTO

Categoria generale: veduta

Identificazione: MILANO: PIAZZA D'ARMI v. anche Milano: Parco Sempione

Titolo: Milano. Parco Sempione ex Piazza d'Armi

LOCALIZZAZIONE GEOGRAFICO-AMMINISTRATIVA

INDICAZIONE DEL CONTENITORE FISICO

Codice del contenitore fisico: 19

Categoria del contenitore fisico: architettura

LOCALIZZAZIONE GEOGRAFICO-AMMINISTRATIVA ATTUALE

Stato: Italia

Regione: Lombardia

Provincia: MI

Nome provincia: Milano

Codice ISTAT comune: 015146

Comune: Milano

COLLOCAZIONE SPECIFICA

Tipologia: castello

Denominazione: Castello Sforzesco - complesso

Indirizzo: Piazza Castello

Denominazione struttura conservativa - livello 1: Civiche Raccolte Grafiche e Fotografiche del Castello Sforzesco

Denominazione struttura conservativa - livello 2: Raccolta delle Stampe Achille Bertarelli

Tipologia struttura conservativa: museo

Altra denominazione [1 / 5]: Castello di Porta Giovia

Altra denominazione [2 / 5]: Castello di Porta Giovia

Altra denominazione [3 / 5]: Castello di Porta Giovia

Altra denominazione [4 / 5]: Castello di Porta Giovia

Altra denominazione [5 / 5]: Castello di Porta Giovia

DATI PATRIMONIALI E COLLEZIONI

INVENTARIO

Numero: Albo E 16, tav. 15

RAPPORTO

AREA DEL LIBRO

Titolo della pubblicazione: Nuova raccolta delle principali vedute interne ed esterne della città di Milano

Numero di edizione: Giegler Giovanni Pietro/ Milano/ 1820 ca.

CRONOLOGIA

CRONOLOGIA GENERICA

Secolo: sec. XIX

CRONOLOGIA SPECIFICA

Da: 1820

Validità: ca.

A: 1820

Validità: ca.

DEFINIZIONE CULTURALE

AUTORE [1 / 2]

Ruolo: disegnatore

Nome di persona o ente: Durelli Francesco

Tipo intestazione: P

Dati anagrafici/Periodo di attività: notizie 1821-1853

Codice scheda autore: H0080-00728

AUTORE [2 / 2]

Ruolo: incisore

Nome di persona o ente: Durelli Francesco

Tipo intestazione: P

Dati anagrafici/Periodo di attività: notizie 1821-1853

Codice scheda autore: H0080-00728

DATI TECNICI

MATERIA E TECNICA

Materia: acquaforte

Tecnica: acquatinta

MISURE

Unità: mm

Altezza: 191

Larghezza: 235

Indicazioni sul soggetto

Veduta prospettica di Parco Sempione, ex Piazza d'Armi a Milano. A destra si riconosce chiaramente l'Arena, a sinistra l'Arco della Pace.
passeggio, esercito

DATI ANALITICI

ISCRIZIONI [1 / 3]

Posizione: in basso a sinistra, sotto l'inciso

Trascrizione: F. Durelli dis.ed inc.

ISCRIZIONI [2 / 3]

Posizione: in basso al centro

Trascrizione: Veduta della Piazza d'armi con l'Arena in Milano

ISCRIZIONI [3 / 3]

Posizione: ancora più in basso, a destra

Trascrizione: Milano presso Gio. Pietro Giegler Librajo Corsia de' Servi N. 603

CONDIZIONE GIURIDICA E VINCOLI

CONDIZIONE GIURIDICA

Indicazione generica: proprietà Ente pubblico territoriale

Indicazione specifica: Comune di Milano

Indirizzo: Piazza della Scala, 2 - 20121 Milano

FONTI E DOCUMENTI DI RIFERIMENTO

DOCUMENTAZIONE FOTOGRAFICA

Codice univoco della risorsa: SC_S_H0110-10961_IMG-0000103354

Genere: documentazione allegata

Codice identificativo: 016_015_

Collocazione del file nell'archivio locale: albo\

Nome del file originale: 016_015_.jpg

BIBLIOGRAFIA

Genere: bibliografia specifica

Autore: Arrigoni P./ Bertarelli A.

Titolo libro o rivista: Piante e vedute della Lombardia conservate nella Raccolta delle Stampe e dei Disegni

Luogo di edizione: Milano

Anno di edizione: 1931

Codice scheda bibliografia: H0080-00088

V., pp., nn.: p. 226 n. 2846

COMPILAZIONE

COMPILAZIONE

Anno di redazione: 1997

Ente compilatore: Raccolta delle Stampe Achille Bertarelli

Nome: Seccareccia, Stefania

Funzionario responsabile: Mori, Giovanna

AGGIORNAMENTO-REVISIONE [1 / 2]

Nome: Schiavi, Alessia

Ente compilatore: Raccolta delle Stampe Achille Bertarelli

AGGIORNAMENTO-REVISIONE [2 / 2]

Nome: Seccareccia, Stefania

Ente compilatore: Raccolta delle Stampe Achille Bertarelli