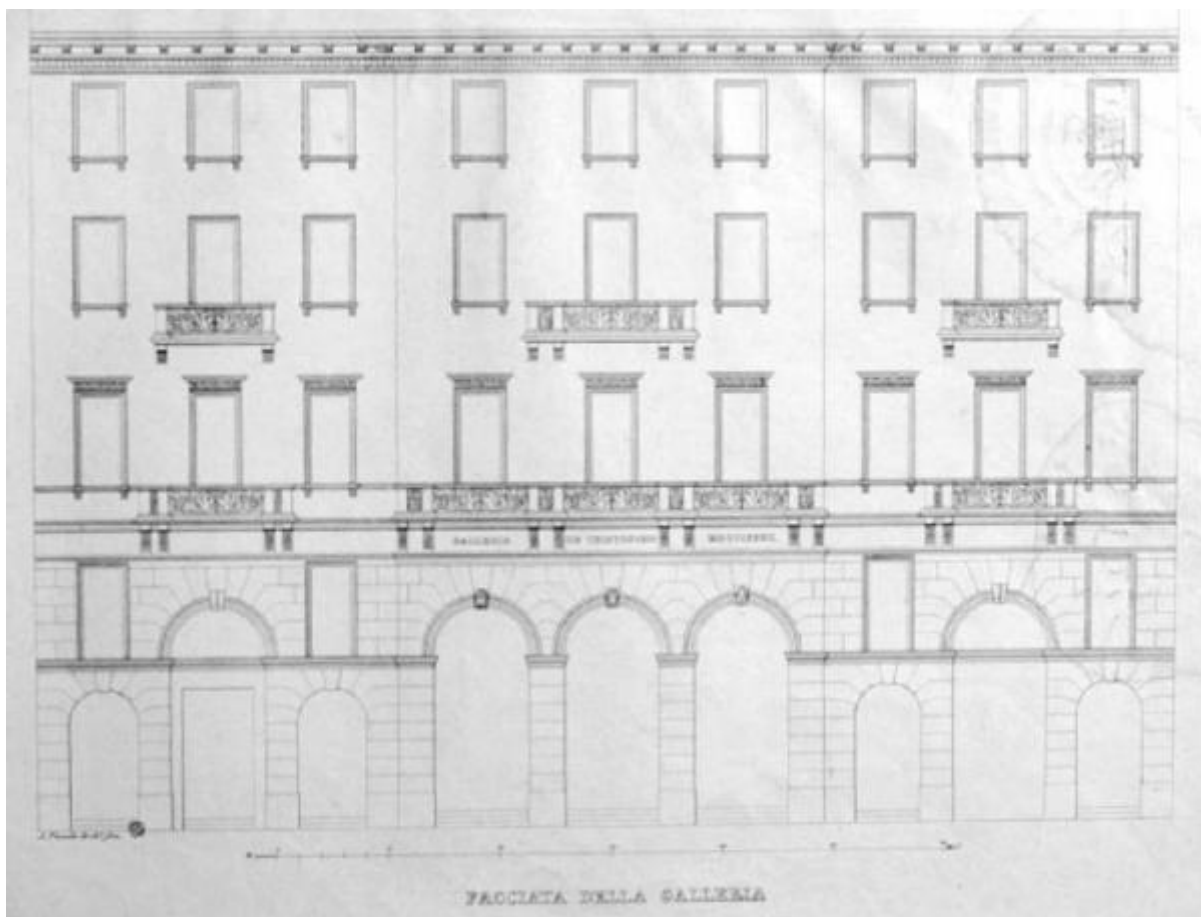


Milano. Ex Galleria De Cristoforis

Pizzala Andrea



Link risorsa: <https://www.lombardiabeniculturali.it/stampe/schede/H0110-10998/>

Scheda SIRBeC: <https://www.lombardiabeniculturali.it/stampe/schede-complete/H0110-10998/>

CODICI

Unità operativa: H0110

Numero scheda: 10998

Codice scheda: H0110-10998

Tipo scheda: S

Livello ricerca: I

CODICE UNIVOCO

Codice regione: 03

Numero catalogo generale: 01953257

Ente schedatore: R03/ Raccolta delle Stampe Achille Bertarelli

Ente competente: S27

OGGETTO

OGGETTO

Definizione: stampa smarginata

Disponibilità del bene: reale

SOGGETTO

Categoria generale: architettura

Identificazione: MILANO: GALLERIA DE CRISTOFORIS v. anche Milano: Galleria del Toro

Titolo: Milano. Ex Galleria De Cristoforis

LOCALIZZAZIONE GEOGRAFICO-AMMINISTRATIVA

INDICAZIONE DEL CONTENITORE FISICO

Codice del contenitore fisico: 19

Categoria del contenitore fisico: architettura

LOCALIZZAZIONE GEOGRAFICO-AMMINISTRATIVA ATTUALE

Stato: Italia

Regione: Lombardia

Provincia: MI

Nome provincia: Milano

Codice ISTAT comune: 015146

Comune: Milano

COLLOCAZIONE SPECIFICA

Tipologia: castello

Denominazione: Castello Sforzesco - complesso

Indirizzo: Piazza Castello

Denominazione struttura conservativa - livello 1: Civiche Raccolte Grafiche e Fotografiche del Castello Sforzesco

Denominazione struttura conservativa - livello 2: Raccolta delle Stampe Achille Bertarelli

Tipologia struttura conservativa: museo

DATI PATRIMONIALI E COLLEZIONI

INVENTARIO

Numero: PV m. 8-25

CRONOLOGIA

CRONOLOGIA GENERICA

Secolo: sec. XIX

CRONOLOGIA SPECIFICA

Da: 1832

Validità: post

A: 1832

Validità: ante

DEFINIZIONE CULTURALE

AUTORE

Ruolo: inventore

Nome di persona o ente: Pizzala Andrea

Tipo intestazione: P

Dati anagrafici/Periodo di attività: 1798/ 1862

Codice scheda autore: H0080-01087

DATI TECNICI

MATERIA E TECNICA

Materia: acquaforte

MISURE

Unità: mm

Altezza: 380

Larghezza: 455

Indicazioni sul soggetto: Immagine della facciata della Ex Galleria De Cristoforis a Milano.

DATI ANALITICI

ISCRIZIONI [1 / 3]

Posizione: in basso al centro

Trascrizione: FACCIATA DELLA GALLERIA

ISCRIZIONI [2 / 3]

Posizione: sopra l'entrata

Trascrizione: GALLERIA - DE CRISTOFORIS - MDCCCXXXII.

ISCRIZIONI [3 / 3]

Posizione: in basso a sinistra

Trascrizione: A. Pizzala Arch.to fece.

CONDIZIONE GIURIDICA E VINCOLI

CONDIZIONE GIURIDICA

Indicazione generica: proprietà Ente pubblico territoriale

Indicazione specifica: Comune di Milano

Indirizzo: Piazza della Scala, 2 - 20121 Milano

FONTI E DOCUMENTI DI RIFERIMENTO

DOCUMENTAZIONE FOTOGRAFICA

Codice univoco della risorsa: SC_S_H0110-10998_IMG-0000103390

Genere: documentazione allegata

Codice identificativo: 008_025_

Collocazione del file nell'archivio locale: pv\medie

Nome del file originale: 008_025_.jpg

BIBLIOGRAFIA

Genere: bibliografia specifica

Autore: Arrigoni P./ Bertarelli A.

Titolo libro o rivista: Piante e vedute della Lombardia conservate nella Raccolta delle Stampe e dei Disegni

Luogo di edizione: Milano

Anno di edizione: 1931

Codice scheda bibliografia: H0080-00088

V., pp., nn.: p. 190 n. 2362

COMPILAZIONE

COMPILAZIONE

Anno di redazione: 1997

Ente compilatore: Raccolta delle Stampe Achille Bertarelli

Nome: Paiusco, Lucia

Funzionario responsabile: Mori, Giovanna

AGGIORNAMENTO-REVISIONE [1 / 2]

Nome: Paiusco, Lucia

Ente compilatore: Raccolta delle Stampe Achille Bertarelli

AGGIORNAMENTO-REVISIONE [2 / 2]

Nome: Schiavi, Alessia

Ente compilatore: Raccolta delle Stampe Achille Bertarelli