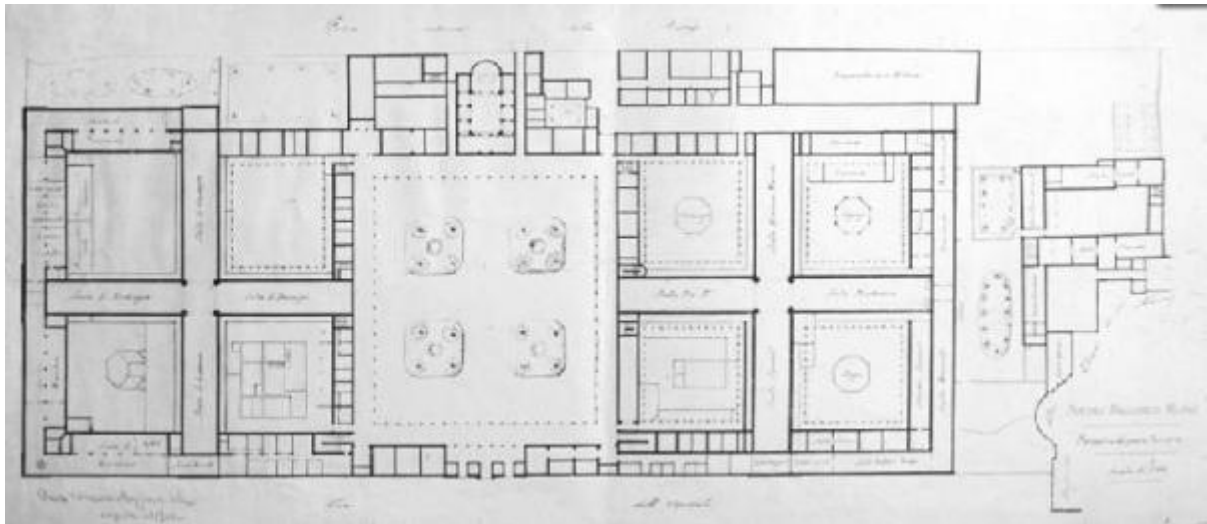


# Milano. Università Statale ex Ospedale Maggiore (Planimetria)

Anonimo



Link risorsa: <https://www.lombardiabeniculturali.it/stampe/schede/H0110-11019/>

Scheda SIRBeC: <https://www.lombardiabeniculturali.it/stampe/schede-complete/H0110-11019/>

## **CODICI**

Unità operativa: H0110

Numero scheda: 11019

Codice scheda: H0110-11019

Tipo scheda: S

Livello ricerca: I

### **CODICE UNIVOCO**

Codice regione: 03

Numero catalogo generale: 01953278

Ente schedatore: R03/ Raccolta delle Stampe Achille Bertarelli

Ente competente: S27

## **OGGETTO**

### **OGGETTO**

Definizione: stampa

Disponibilità del bene: reale

### **SOGGETTO**

Categoria generale: architettura

Identificazione: PIANTA DELL'OSPEDALE MAGGIORE (CA' GRANDA) A MILANO

Titolo: Milano. Università Statale ex Ospedale Maggiore (Planimetria)

## **LOCALIZZAZIONE GEOGRAFICO-AMMINISTRATIVA**

### **INDICAZIONE DEL CONTENITORE FISICO**

Codice del contenitore fisico: 19

Categoria del contenitore fisico: architettura

### **LOCALIZZAZIONE GEOGRAFICO-AMMINISTRATIVA ATTUALE**

Stato: Italia

Regione: Lombardia

Provincia: MI

Nome provincia: Milano

Codice ISTAT comune: 015146

Comune: Milano

### **COLLOCAZIONE SPECIFICA**

Tipologia: castello

Denominazione: Castello Sforzesco - complesso

Indirizzo: Piazza Castello

Denominazione struttura conservativa - livello 1: Civiche Raccolte Grafiche e Fotografiche del Castello Sforzesco

Denominazione struttura conservativa - livello 2: Raccolta delle Stampe Achille Bertarelli

Tipologia struttura conservativa: museo

## **DATI PATRIMONIALI E COLLEZIONI**

### **INVENTARIO**

Numero: PV m. 8-45

## **CRONOLOGIA**

### **CRONOLOGIA GENERICA**

Secolo: sec. XX

### **CRONOLOGIA SPECIFICA**

Da: 1905

Validità: post

A: 1905

Validità: ante

## **DEFINIZIONE CULTURALE**

### **AUTORE**

Nome di persona o ente: Anonimo

Tipo intestazione: P

## **DATI TECNICI**

### **MATERIA E TECNICA**

Materia: litografia

## MISURE

Unità: mm

Altezza: 287

Larghezza: 735

Indicazioni sul soggetto: Planimetria dell'Università Statale di Milano, ex Ospedale Maggiore.

## DATI ANALITICI

### ISCRIZIONI

Posizione: a destra, in basso

Trascrizione: OSPEDALE MAGGIORE DI MILANO /Planimetria del piano terreno

## CONDIZIONE GIURIDICA E VINCOLI

### CONDIZIONE GIURIDICA

Indicazione generica: proprietà Ente pubblico territoriale

Indicazione specifica: Comune di Milano

Indirizzo: Piazza della Scala, 2 - 20121 Milano

## FONTI E DOCUMENTI DI RIFERIMENTO

### DOCUMENTAZIONE FOTOGRAFICA

Codice univoco della risorsa: SC\_S\_H0110-11019\_IMG-0000103411

Genere: documentazione allegata

Codice identificativo: 008\_045\_

Collocazione del file nell'archivio locale: pv\medie

Nome del file originale: 008\_045\_.jpg

### BIBLIOGRAFIA

Genere: bibliografia specifica

Autore: Arrigoni P./ Bertarelli A.

Titolo libro o rivista: Piante e vedute della Lombardia conservate nella Raccolta delle Stampe e dei Disegni

Luogo di edizione: Milano

Anno di edizione: 1931

Codice scheda bibliografia: H0080-00088

V., pp., nn.: p. 203 n. 2557

## COMPILAZIONE

### COMPILAZIONE

Anno di redazione: 1997

Ente compilatore: Raccolta delle Stampe Achille Bertarelli

Nome: Paiusco, Lucia

Funzionario responsabile: Mori, Giovanna

### AGGIORNAMENTO-REVISIONE [1 / 2]

Nome: Schiavi, Alessia

Ente compilatore: Raccolta delle Stampe Achille Bertarelli

### AGGIORNAMENTO-REVISIONE [2 / 2]

Nome: Paiusco, Lucia

Ente compilatore: Raccolta delle Stampe Achille Bertarelli