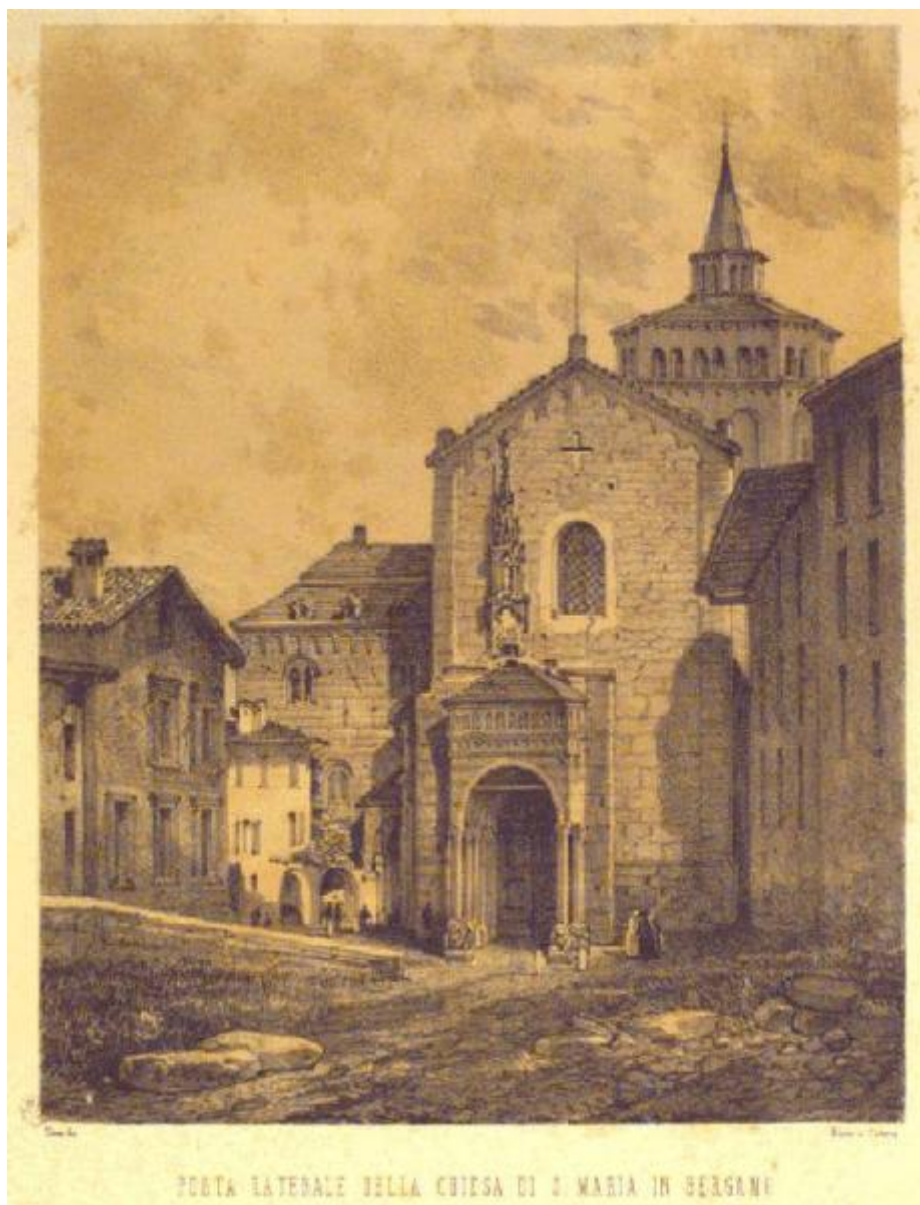


Bergamo. Chiesa di Santa Maria Maggiore

Elena Giuseppe



Link risorsa: <https://www.lombardiabeniculturali.it/stampe/schede/H0110-11036/>

Scheda SIRBeC: <https://www.lombardiabeniculturali.it/stampe/schede-complete/H0110-11036/>

CODICI

Unità operativa: H0110

Numero scheda: 11036

Codice scheda: H0110-11036

Tipo scheda: S

Livello ricerca: I

CODICE UNIVOCO

Codice regione: 03

Numero catalogo generale: 01953295

Ente schedatore: R03/ Raccolta delle Stampe Achille Bertarelli

Ente competente: S27

OGGETTO

OGGETTO

Definizione: stampa

Disponibilità del bene: reale

SOGGETTO

Categoria generale: architettura

Identificazione: BERGAMO: BASILICA DI S. MARIA MAGGIORE

Titolo: Bergamo. Chiesa di Santa Maria Maggiore

LOCALIZZAZIONE GEOGRAFICO-AMMINISTRATIVA

INDICAZIONE DEL CONTENITORE FISICO

Codice del contenitore fisico: 19

Categoria del contenitore fisico: architettura

LOCALIZZAZIONE GEOGRAFICO-AMMINISTRATIVA ATTUALE

Stato: Italia

Regione: Lombardia

Provincia: MI

Nome provincia: Milano

Codice ISTAT comune: 015146

Comune: Milano

COLLOCAZIONE SPECIFICA

Tipologia: castello

Denominazione: Castello Sforzesco - complesso

Indirizzo: Piazza Castello

Denominazione struttura conservativa - livello 1: Civiche Raccolte Grafiche e Fotografiche del Castello Sforzesco

Denominazione struttura conservativa - livello 2: Raccolta delle Stampe Achille Bertarelli

Tipologia struttura conservativa: museo

Altra denominazione [1 / 5]: Castello di Porta Giovia

Altra denominazione [2 / 5]: Castello di Porta Giovia

Altra denominazione [3 / 5]: Castello di Porta Giovia

Altra denominazione [4 / 5]: Castello di Porta Giovia

Altra denominazione [5 / 5]: Castello di Porta Giovia

DATI PATRIMONIALI E COLLEZIONI

INVENTARIO

Numero: Vol. CC 107, tav. 15

RAPPORTO

AREA DEL LIBRO

Titolo della pubblicazione: Curiosità naturali e monumentali di Lombardia

Numero di edizione: Corbetta Francesco/ Milano/ 1852-53

CRONOLOGIA

CRONOLOGIA GENERICA

Secolo: sec. XIX

CRONOLOGIA SPECIFICA

Da: 1852

Validità: post

A: 1852

Validità: ante

DEFINIZIONE CULTURALE

AUTORE

Ruolo: disegnatore

Nome di persona o ente: Elena Giuseppe

Tipo intestazione: P

Dati anagrafici/Periodo di attività: 1801/ 1867

Codice scheda autore: H0080-00734

DATI TECNICI

MATERIA E TECNICA

Materia: litografia

MISURE

Unità: mm

Altezza: 275

Larghezza: 204

Indicazioni sul soggetto: Veduta della porta laterale della chiesa di Santa Maria Maggiore a Bergamo.

DATI ANALITICI

ISCRIZIONI [1 / 4]

Posizione: in basso al centro

Trascrizione: PORTA LATERALE DELLA CHIESA DI S. MARIA IN BERGAMO.

ISCRIZIONI [2 / 4]

Posizione: in basso a sinistra

Trascrizione: Elena dis.

ISCRIZIONI [3 / 4]

Posizione: in basso a destra

Trascrizione: Milano, Lit. Corbetta

ISCRIZIONI [4 / 4]

Posizione: su di un sasso in primo piano

Trascrizione: Elena

CONDIZIONE GIURIDICA E VINCOLI

CONDIZIONE GIURIDICA

Indicazione generica: proprietà Ente pubblico territoriale

Indicazione specifica: Comune di Milano

Indirizzo: Piazza della Scala, 2 - 20121 Milano

FONTI E DOCUMENTI DI RIFERIMENTO

DOCUMENTAZIONE FOTOGRAFICA

Codice univoco della risorsa: SC_S_H0110-11036_IMG-0000103428

Genere: documentazione allegata

Codice identificativo: 107_015_

Collocazione del file nell'archivio locale: volumi\cc

Nome del file originale: 107_015_.jpg

COMPILAZIONE

COMPILAZIONE

Anno di redazione: 1997

Ente compilatore: Raccolta delle Stampe Achille Bertarelli

Nome: Paiusco, Lucia

Funzionario responsabile: Mori, Giovanna

AGGIORNAMENTO-REVISIONE [1 / 2]

Anno di aggiornamento/revisione: 1999

Nome: Schiavi, Alessia

Ente compilatore: Raccolta delle Stampe Achille Bertarelli

AGGIORNAMENTO-REVISIONE [2 / 2]

Anno di aggiornamento/revisione: 1999

Nome: Paiusco, Lucia

Ente compilatore: Raccolta delle Stampe Achille Bertarelli