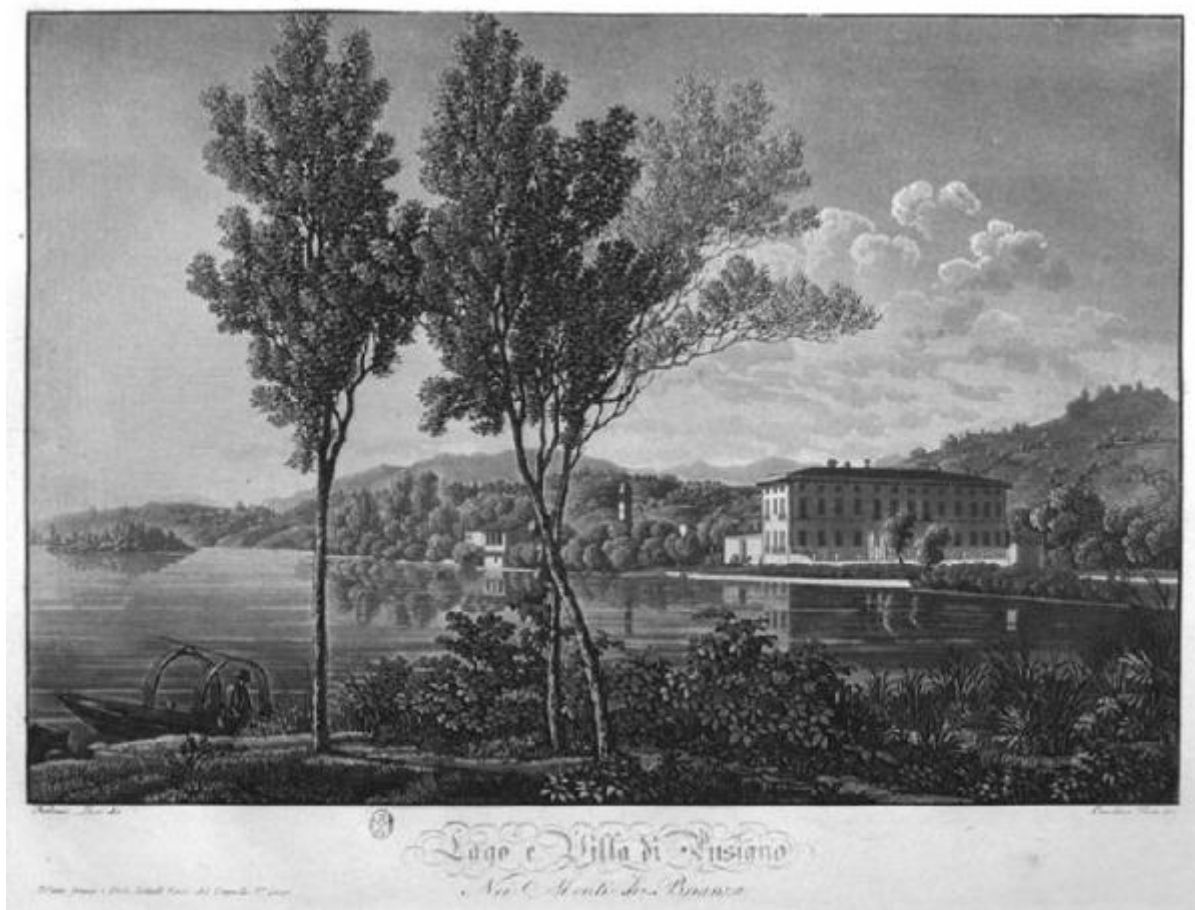


## Pusiano. Veduta prospettica

Lose Carolina; Lose Federico



Link risorsa: <https://www.lombardiabeniculturali.it/stampe/schede/H0110-11368/>

Scheda SIRBeC: <https://www.lombardiabeniculturali.it/stampe/schede-complete/H0110-11368/>

## CODICI

Unità operativa: H0110

Numero scheda: 11368

Codice scheda: H0110-11368

Tipo scheda: S

Livello ricerca: I

### CODICE UNIVOCO

Codice regione: 03

Numero catalogo generale: 01953627

Ente schedatore: R03/ Raccolta delle Stampe Achille Bertarelli

Ente competente: S27

## OGGETTO

### OGGETTO

Definizione: stampa

Disponibilità del bene: reale

### SOGGETTO

Categoria generale: veduta

Identificazione: VEDUTA DI PUSIANO

Titolo: Pusiano. Veduta prospettica

## LOCALIZZAZIONE GEOGRAFICO-AMMINISTRATIVA

### INDICAZIONE DEL CONTENITORE FISICO

Codice del contenitore fisico: 19

Categoria del contenitore fisico: architettura

### LOCALIZZAZIONE GEOGRAFICO-AMMINISTRATIVA ATTUALE

Stato: Italia

Regione: Lombardia

Provincia: MI

Nome provincia: Milano

Codice ISTAT comune: 015146

Comune: Milano

### **COLLOCAZIONE SPECIFICA**

Tipologia: castello

Denominazione: Castello Sforzesco - complesso

Indirizzo: Piazza Castello

Denominazione struttura conservativa - livello 1: Civiche Raccolte Grafiche e Fotografiche del Castello Sforzesco

Denominazione struttura conservativa - livello 2: Raccolta delle Stampe Achille Bertarelli

Tipologia struttura conservativa: museo

Altra denominazione [1 / 5]: Castello di Porta Giovia

Altra denominazione [2 / 5]: Castello di Porta Giovia

Altra denominazione [3 / 5]: Castello di Porta Giovia

Altra denominazione [4 / 5]: Castello di Porta Giovia

Altra denominazione [5 / 5]: Castello di Porta Giovia

## **DATI PATRIMONIALI E COLLEZIONI**

### **INVENTARIO**

Numero: Albo F 62, tav. 5

## **RAPPORTO**

### **AREA DEL LIBRO**

Titolo della pubblicazione: Viaggio pittorico ai Monti di Brianza Corredato di alcuni Cenni Storico-statistici

Numero di edizione: F.Ili Bettalli/ Milano/ 1823 ca.

## **CRONOLOGIA**

### **CRONOLOGIA GENERICA**

Secolo: sec. XIX

### **CRONOLOGIA SPECIFICA**

Da: 1823

Validità: ca.

A: 1823

Validità: ca.

## DEFINIZIONE CULTURALE

### AUTORE [1 / 2]

Ruolo: incisore

Nome di persona o ente: Lose Carolina

Tipo intestazione: P

Dati anagrafici/Periodo di attività: 1774/ 1837

Codice scheda autore: H0080-01234

### AUTORE [2 / 2]

Ruolo: disegnatore

Nome di persona o ente: Lose Federico

Tipo intestazione: P

Dati anagrafici/Periodo di attività: 1776/ 1833

Codice scheda autore: H0080-01233

## DATI TECNICI

### MATERIA E TECNICA

Materia: acquatinta

### MISURE

Unità: mm

Altezza: 242

Larghezza: 318

Indicazioni sul soggetto

Veduta prospettica dell'abitato di Pusiano, visto dal lago. In posizione dominante, una villa. Dietro, un campanile e alcuni edifici.  
barca

## DATI ANALITICI

### ISCRIZIONI [1 / 4]

Posizione: in basso al centro

Trascrizione: Lago e Villa di Pusiano / Nei Monti di Brianza

### ISCRIZIONI [2 / 4]

Posizione: sotto l'inciso a sinistra

Trascrizione: Federico Lose dis.

#### **ISCRIZIONI [3 / 4]**

Posizione: a destra

Trascrizione: Carolina Lose inc.

#### **ISCRIZIONI [4 / 4]**

Posizione: più in basso a sinistra

Trascrizione: Milano presso i Frat. Bettalli Contr. del Cappello N. 4027.

## **CONDIZIONE GIURIDICA E VINCOLI**

### **CONDIZIONE GIURIDICA**

Indicazione generica: proprietà Ente pubblico territoriale

Indicazione specifica: Comune di Milano

Indirizzo: Piazza della Scala, 2 - 20121 Milano

## **FONTI E DOCUMENTI DI RIFERIMENTO**

### **DOCUMENTAZIONE FOTOGRAFICA**

Codice univoco della risorsa: SC\_S\_H0110-11368\_IMG-0000103754

Genere: documentazione allegata

Codice identificativo: 062\_005\_

Collocazione del file nell'archivio locale: albo\

Nome del file originale: 062\_005\_.jpg

## **COMPILAZIONE**

### **COMPILAZIONE**

Anno di redazione: 1997

Ente compilatore: Raccolta delle Stampe Achille Bertarelli

Nome: Paiusco, Lucia

Funzionario responsabile: Mori, Giovanna

### **AGGIORNAMENTO-REVISIONE [1 / 2]**

Anno di aggiornamento/revisione: 1999

Nome: Paiusco, Lucia

Ente compilatore: Raccolta delle Stampe Achille Bertarelli

**AGGIORNAMENTO-REVISIONE [2 / 2]**

Anno di aggiornamento/revisione: 1999

Nome: Schiavi, Alessia

Ente compilatore: Raccolta delle Stampe Achille Bertarelli