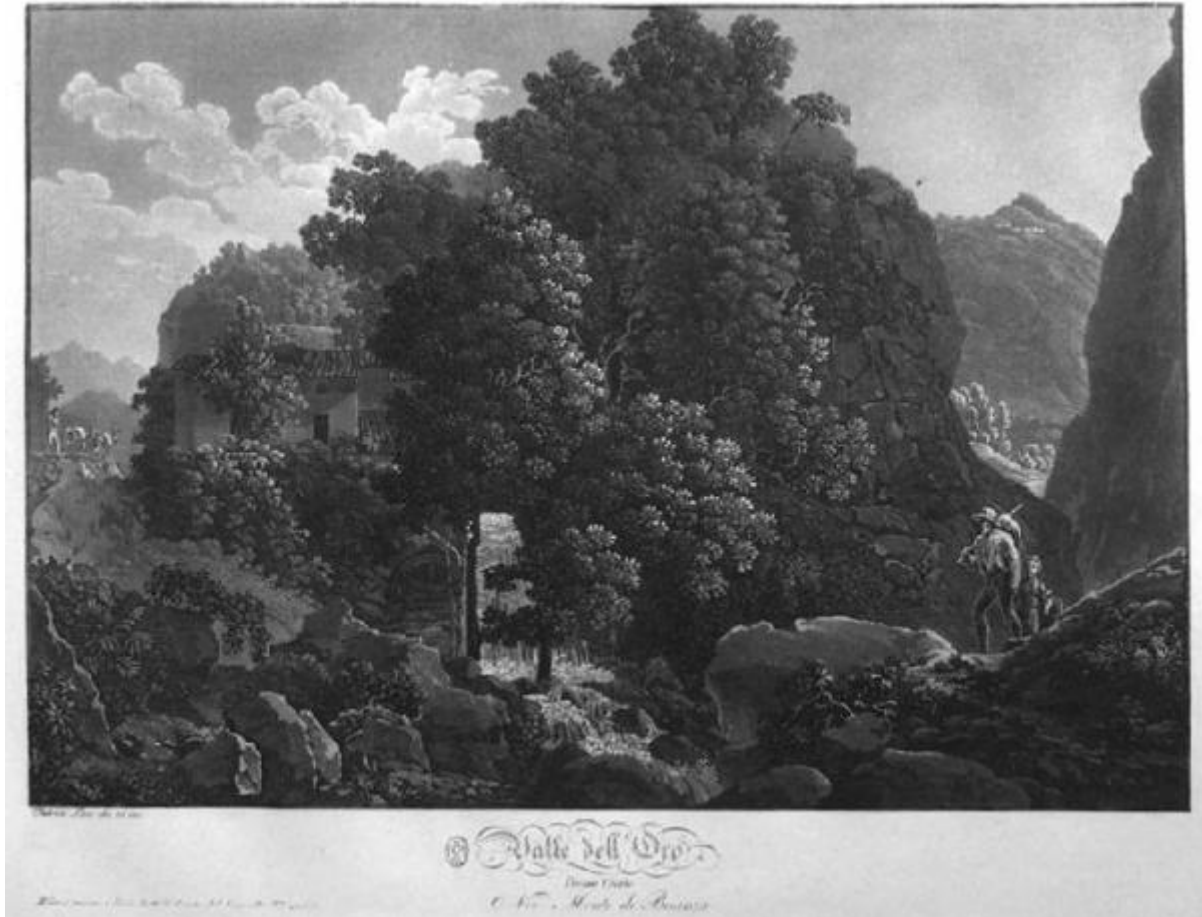


Civate. Valle dell'Oro

Lose Federico



Link risorsa: <https://www.lombardiabeniculturali.it/stampe/schede/H0110-11372/>

Scheda SIRBeC: <https://www.lombardiabeniculturali.it/stampe/schede-complete/H0110-11372/>

CODICI

Unità operativa: H0110

Numero scheda: 11372

Codice scheda: H0110-11372

Tipo scheda: S

Livello ricerca: I

CODICE UNIVOCO

Codice regione: 03

Numero catalogo generale: 01953631

Ente schedatore: R03/ Raccolta delle Stampe Achille Bertarelli

Ente competente: S27

OGGETTO

OGGETTO

Definizione: stampa

Disponibilità del bene: reale

SOGGETTO

Titolo: Civate. Valle dell'Oro

LOCALIZZAZIONE GEOGRAFICO-AMMINISTRATIVA

INDICAZIONE DEL CONTENITORE FISICO

Codice del contenitore fisico: 19

Categoria del contenitore fisico: architettura

LOCALIZZAZIONE GEOGRAFICO-AMMINISTRATIVA ATTUALE

Stato: Italia

Regione: Lombardia

Provincia: MI

Nome provincia: Milano

Codice ISTAT comune: 015146

Comune: Milano

COLLOCAZIONE SPECIFICA

Tipologia: castello

Denominazione: Castello Sforzesco - complesso

Indirizzo: Piazza Castello

Denominazione struttura conservativa - livello 1: Civiche Raccolte Grafiche e Fotografiche del Castello Sforzesco

Denominazione struttura conservativa - livello 2: Raccolta delle Stampe Achille Bertarelli

Tipologia struttura conservativa: museo

Altra denominazione [1 / 5]: Castello di Porta Giovia

Altra denominazione [2 / 5]: Castello di Porta Giovia

Altra denominazione [3 / 5]: Castello di Porta Giovia

Altra denominazione [4 / 5]: Castello di Porta Giovia

Altra denominazione [5 / 5]: Castello di Porta Giovia

DATI PATRIMONIALI E COLLEZIONI

INVENTARIO

Numero: Albo F 62, tav. 9

RAPPORTO

AREA DEL LIBRO

Titolo della pubblicazione: Viaggio pittorico ai Monti di Brianza Corredato di alcuni Cenni Storico-statistici

Numero di edizione: F.lli Bettalli/ Milano/ 1823 ca.

CRONOLOGIA

CRONOLOGIA GENERICA

Secolo: sec. XIX

CRONOLOGIA SPECIFICA

Da: 1823

Validità: ca.

A: 1823

Validità: ca.

DEFINIZIONE CULTURALE

AUTORE [1 / 2]

Ruolo: incisore

Nome di persona o ente: Lose Federico

Tipo intestazione: P

Dati anagrafici/Periodo di attività: 1776/ 1833

Codice scheda autore: H0080-01233

AUTORE [2 / 2]

Ruolo: disegnatore

Nome di persona o ente: Lose Federico

Tipo intestazione: P

Dati anagrafici/Periodo di attività: 1776/ 1833

Codice scheda autore: H0080-01233

DATI TECNICI

MATERIA E TECNICA

Materia: acquatinta

MISURE

Unità: mm

Altezza: 250

Larghezza: 322

Indicazioni sul soggetto

Veduta della Valle dell'Oro, presso Civate. In primo piano un torrente che scende con una cascatella, poco più in su un mulino. Sulla destra due viandanti.

mulino, viandante, cascata

DATI ANALITICI

ISCRIZIONI [1 / 3]

Posizione: in basso al centro

Trascrizione: Valle dell'Oro / Presso Civate / Nei Monti di Brianza

ISCRIZIONI [2 / 3]

Posizione: sotto l'inciso a sinistra

Trascrizione: Federico Lose dis. ed inc.

ISCRIZIONI [3 / 3]

Posizione: più in basso a sinistra

Trascrizione: Milano presso i Frat. Bettalli Contr. del Cappello N. 4027.

CONDIZIONE GIURIDICA E VINCOLI

CONDIZIONE GIURIDICA

Indicazione generica: proprietà Ente pubblico territoriale

Indicazione specifica: Comune di Milano

Indirizzo: Piazza della Scala, 2 - 20121 Milano

FONTI E DOCUMENTI DI RIFERIMENTO

DOCUMENTAZIONE FOTOGRAFICA

Codice univoco della risorsa: SC_S_H0110-11372_IMG-0000103758

Genere: documentazione allegata

Codice identificativo: 062_009_

Collocazione del file nell'archivio locale: albo\

Nome del file originale: 062_009_.jpg

COMPILAZIONE

COMPILAZIONE

Anno di redazione: 1997

Ente compilatore: Raccolta delle Stampe Achille Bertarelli

Nome: Paiusco, Lucia

Funzionario responsabile: Mori, Giovanna

AGGIORNAMENTO-REVISIONE [1 / 2]

Anno di aggiornamento/revisione: 1999

Nome: Schiavi, Alessia

Ente compilatore: Raccolta delle Stampe Achille Bertarelli

AGGIORNAMENTO-REVISIONE [2 / 2]

Anno di aggiornamento/revisione: 1999

Nome: Paiusco, Lucia

Ente compilatore: Raccolta delle Stampe Achille Bertarelli