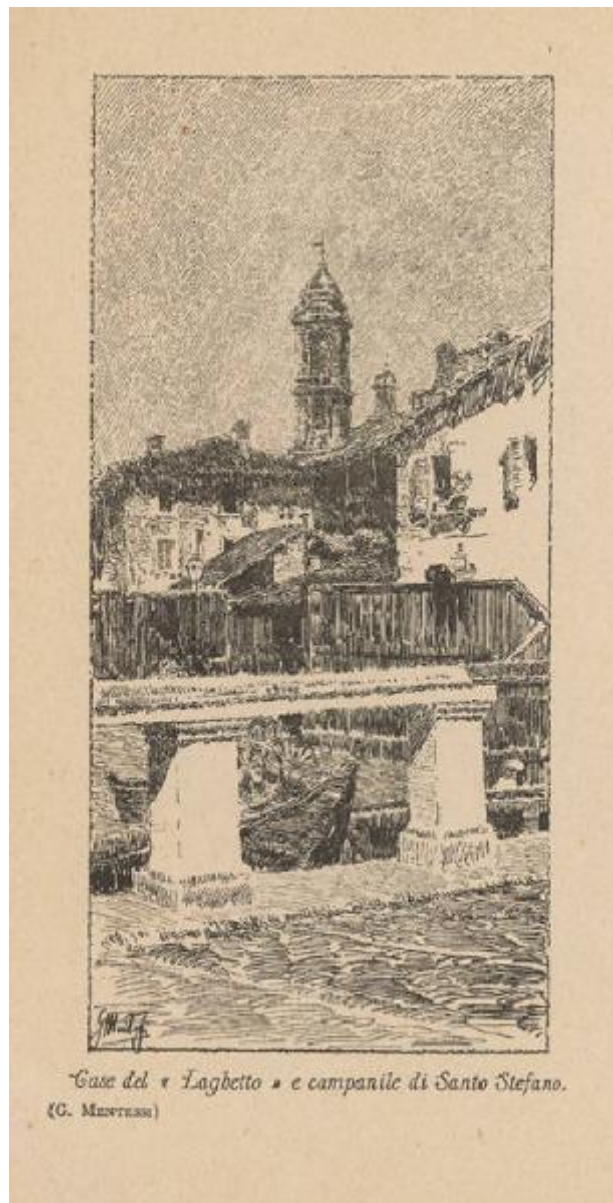


Milano. Naviglio (Zona Laghetto)

Mentessi Giuseppe



Link risorsa: <https://www.lombardiabeniculturali.it/stampe/schede/H0110-11436/>

Scheda SIRBeC: <https://www.lombardiabeniculturali.it/stampe/schede-complete/H0110-11436/>

CODICI

Unità operativa: H0110

Numero scheda: 11436

Codice scheda: H0110-11436

Tipo scheda: S

Livello ricerca: I

CODICE UNIVOCO

Codice regione: 03

Numero catalogo generale: 01953695

Ente schedatore: R03/ Raccolta delle Stampe Achille Bertarelli

Ente competente: S27

OGGETTO

OGGETTO

Definizione: stampa

Disponibilità del bene: reale

SOGGETTO

Categoria generale: veduta

Identificazione: Canale

Titolo: Milano. Naviglio (Zona Laghetto)

LOCALIZZAZIONE GEOGRAFICO-AMMINISTRATIVA

INDICAZIONE DEL CONTENITORE FISICO

Codice del contenitore fisico: 19

Categoria del contenitore fisico: architettura

LOCALIZZAZIONE GEOGRAFICO-AMMINISTRATIVA ATTUALE

Stato: Italia

Regione: Lombardia

Provincia: MI

Nome provincia: Milano

Codice ISTAT comune: 015146

Comune: Milano

COLLOCAZIONE SPECIFICA

Tipologia: castello

Denominazione: Castello Sforzesco - complesso

Indirizzo: Piazza Castello

Denominazione struttura conservativa - livello 1: Civiche Raccolte Grafiche e Fotografiche del Castello Sforzesco

Denominazione struttura conservativa - livello 2: Raccolta delle Stampe Achille Bertarelli

Tipologia struttura conservativa: museo

Altra denominazione [1 / 5]: Castello di Porta Giovia

Altra denominazione [2 / 5]: Castello di Porta Giovia

Altra denominazione [3 / 5]: Castello di Porta Giovia

Altra denominazione [4 / 5]: Castello di Porta Giovia

Altra denominazione [5 / 5]: Castello di Porta Giovia

DATI PATRIMONIALI E COLLEZIONI

INVENTARIO

Numero: Albo E 22, tav. 20a

RAPPORTO

AREA DEL LIBRO

Titolo della pubblicazione: Il Naviglio. Strenna del Pio Istituto dei Rachitici di Milano

Numero di edizione: Civelli G./ Milano/ 1886

CRONOLOGIA

CRONOLOGIA GENERICA

Secolo: sec. XIX

CRONOLOGIA SPECIFICA

Da: 1886

Validità: post

A: 1886

Validità: ante

DEFINIZIONE CULTURALE

AUTORE

Ruolo: incisore

Nome di persona o ente: Mentessi Giuseppe

Tipo intestazione: P

Dati anagrafici/Periodo di attività: 1857/ 1931

Codice scheda autore: H0080-00380

DATI TECNICI

MATERIA E TECNICA

Materia: litografia

MISURE

Parte: parte figurata

Unità: mm

Altezza: 160

Larghezza: 75

Indicazioni sul soggetto

Veduta del Naviglio nella Zona Laghetto. Sul fondo si riconosce il campanile della Chiesa di Santo Stefano.
canale, ponte, imbarcazione

DATI ANALITICI

ISCRIZIONI

Posizione: in basso a sinistra

Trascrizione: G. Mentessi

CONDIZIONE GIURIDICA E VINCOLI

CONDIZIONE GIURIDICA

Indicazione generica: proprietà Ente pubblico territoriale

Indicazione specifica: Comune di Milano

Indirizzo: Piazza della Scala, 2 - 20121 Milano

FONTI E DOCUMENTI DI RIFERIMENTO

DOCUMENTAZIONE FOTOGRAFICA

Codice univoco della risorsa: SC_S_H0110-11436_IMG-0000151286

Genere: documentazione allegata

Codice identificativo: 022_020a

Collocazione del file nell'archivio locale: albo\e

Nome del file originale: 022_020a.jpg

BIBLIOGRAFIA

Genere: bibliografia specifica

Autore: Arrigoni P./ Bertarelli A.

Titolo libro o rivista: Piante e vedute della Lombardia conservate nella Raccolta delle Stampe e dei Disegni

Luogo di edizione: Milano

Anno di edizione: 1931

Codice scheda bibliografia: H0080-00088

V., pp., nn.: p. 197 n. 2471

COMPILAZIONE

COMPILAZIONE

Anno di redazione: 1998

Ente compilatore: Raccolta delle Stampe Achille Bertarelli

Nome: Seccareccia, Stefania

Funzionario responsabile: Mori, Giovanna

AGGIORNAMENTO-REVISIONE

Nome: Seccareccia, Stefania

Ente compilatore: Raccolta delle Stampe Achille Bertarelli