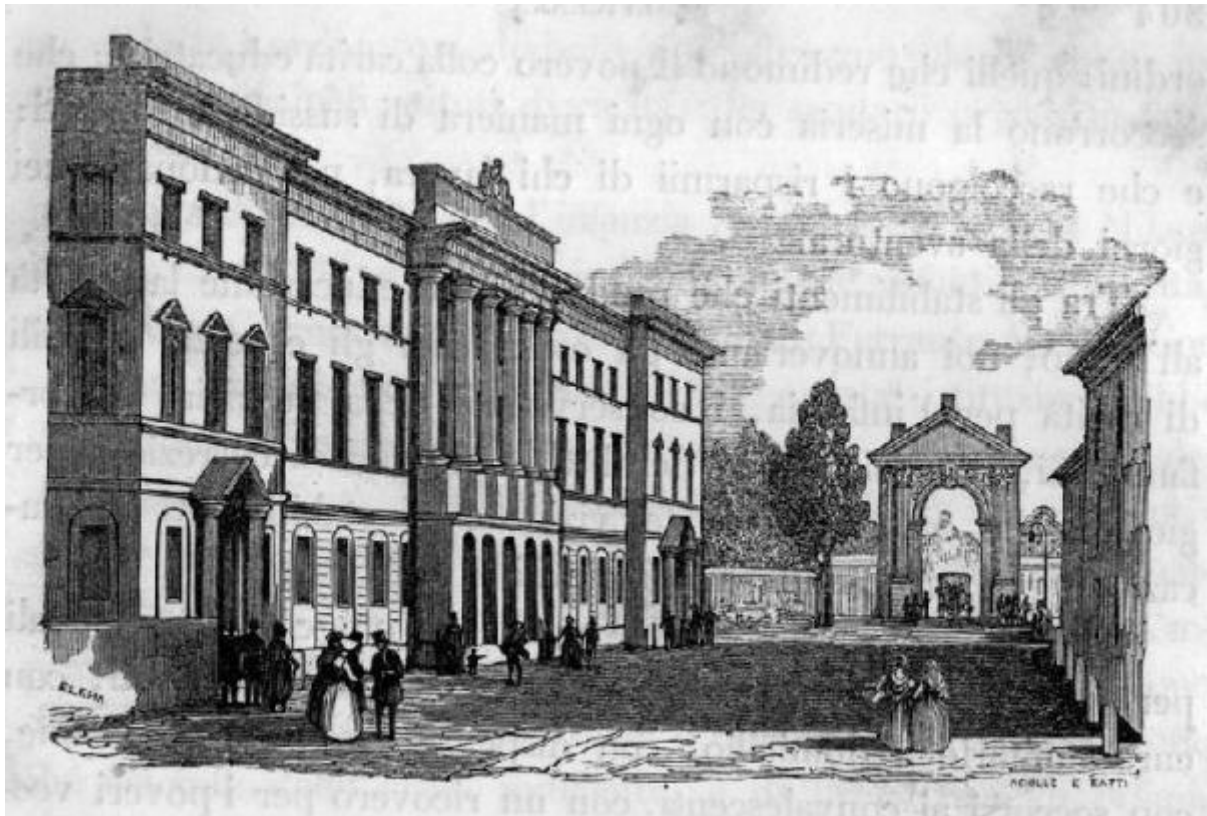


# Milano. Ospedale Fatebenefratelli ex Ospedale Fatebenesorelle

Achille Pietro; Elena Giuseppe; Ratti Francesco



Link risorsa: <https://www.lombardiabeniculturali.it/stampe/schede/H0110-11531/>

Scheda SIRBeC: <https://www.lombardiabeniculturali.it/stampe/schede-complete/H0110-11531/>

## CODICI

Unità operativa: H0110

Numero scheda: 11531

Codice scheda: H0110-11531

Tipo scheda: S

Livello ricerca: I

### CODICE UNIVOCO

Codice regione: 03

Numero catalogo generale: 01953790

Ente schedatore: R03/ Raccolta delle Stampe Achille Bertarelli

Ente competente: S27

## OGGETTO

### OGGETTO

Definizione: stampa

Disponibilità del bene: reale

### SOGGETTO

Categoria generale: architettura

Identificazione: MILANO: OSPEDALE FATEBENEFRADELLE

Titolo: Milano. Ospedale Fatebenefratelli ex Ospedale Fatebenesorelle

## LOCALIZZAZIONE GEOGRAFICO-AMMINISTRATIVA

### INDICAZIONE DEL CONTENITORE FISICO

Codice del contenitore fisico: 19

Categoria del contenitore fisico: architettura

### LOCALIZZAZIONE GEOGRAFICO-AMMINISTRATIVA ATTUALE

Stato: Italia

Regione: Lombardia

Provincia: MI

Nome provincia: Milano

Codice ISTAT comune: 015146

Comune: Milano

### **COLLOCAZIONE SPECIFICA**

Tipologia: castello

Denominazione: Castello Sforzesco - complesso

Indirizzo: Piazza Castello

Denominazione struttura conservativa - livello 1: Civiche Raccolte Grafiche e Fotografiche del Castello Sforzesco

Denominazione struttura conservativa - livello 2: Raccolta delle Stampe Achille Bertarelli

Tipologia struttura conservativa: museo

## **DATI PATRIMONIALI E COLLEZIONI**

### **INVENTARIO**

Numero: Vol. R 9, pag. 303

## **RAPPORTO**

### **AREA DEL LIBRO**

Titolo della pubblicazione: Milano e il suo territorio

Numero di edizione: Pirola Luigi/ Milano/ 1844

Numero pagina/tavola: I

## **CRONOLOGIA**

### **CRONOLOGIA GENERICA**

Secolo: sec. XIX

### **CRONOLOGIA SPECIFICA**

Da: 1844

Validità: post

A: 1844

Validità: ante

## **DEFINIZIONE CULTURALE**

### **AUTORE [1 / 3]**

Ruolo: incisore

Nome di persona o ente: Achille Pietro

Tipo intestazione: P

Dati anagrafici/Periodo di attività: 1799/ 1872

Codice scheda autore: H0080-00473

#### **AUTORE [2 / 3]**

Ruolo: disegnatore

Nome di persona o ente: Elena Giuseppe

Tipo intestazione: P

Dati anagrafici/Periodo di attività: 1801/ 1867

Codice scheda autore: H0080-00734

#### **AUTORE [3 / 3]**

Ruolo: incisore

Nome di persona o ente: Ratti Francesco

Tipo intestazione: P

Dati anagrafici/Periodo di attività: 1819/ 1895

Codice scheda autore: H0080-00422

### **DATI TECNICI**

#### **MATERIA E TECNICA**

Materia: xilografia

#### **MISURE**

Unità: mm

Altezza: 73

Larghezza: 107

Indicazioni sul soggetto

Veduta della facciata dell'Ospedale Fatebenefratelli ex Ospedale Fatebenesorelle a Milano.  
porta, colonna

### **DATI ANALITICI**

#### **ISCRIZIONI [1 / 2]**

Posizione: in basso a sinistra

Trascrizione: ELENA

## ISCRIZIONI [2 / 2]

Posizione: in basso a destra

Trascrizione: ACHILLE E RATTI

## CONDIZIONE GIURIDICA E VINCOLI

### CONDIZIONE GIURIDICA

Indicazione generica: proprietà Ente pubblico territoriale

Indicazione specifica: Comune di Milano

Indirizzo: Piazza della Scala, 2 - 20121 Milano

## FONTI E DOCUMENTI DI RIFERIMENTO

### DOCUMENTAZIONE FOTOGRAFICA

Codice univoco della risorsa: SC\_S\_H0110-11531\_IMG-0000103916

Genere: documentazione allegata

Codice identificativo: 009\_303\_

Collocazione del file nell'archivio locale: volumi\r

Nome del file originale: 009\_303\_.jpg

### BIBLIOGRAFIA

Genere: bibliografia specifica

Autore: Arrigoni P./ Bertarelli A.

Titolo libro o rivista: Piante e vedute della Lombardia conservate nella Raccolta delle Stampe e dei Disegni

Luogo di edizione: Milano

Anno di edizione: 1931

Codice scheda bibliografia: H0080-00088

V., pp., nn.: p. 200 n. 2508

## COMPILAZIONE

### COMPILAZIONE

Anno di redazione: 1997

Ente compilatore: Raccolta delle Stampe Achille Bertarelli

Nome: Seccareccia, Stefania

Funzionario responsabile: Mori, Giovanna

**AGGIORNAMENTO-REVISIONE**

Nome: Schiavi, Alessia

Ente compilatore: Raccolta delle Stampe Achille Bertarelli