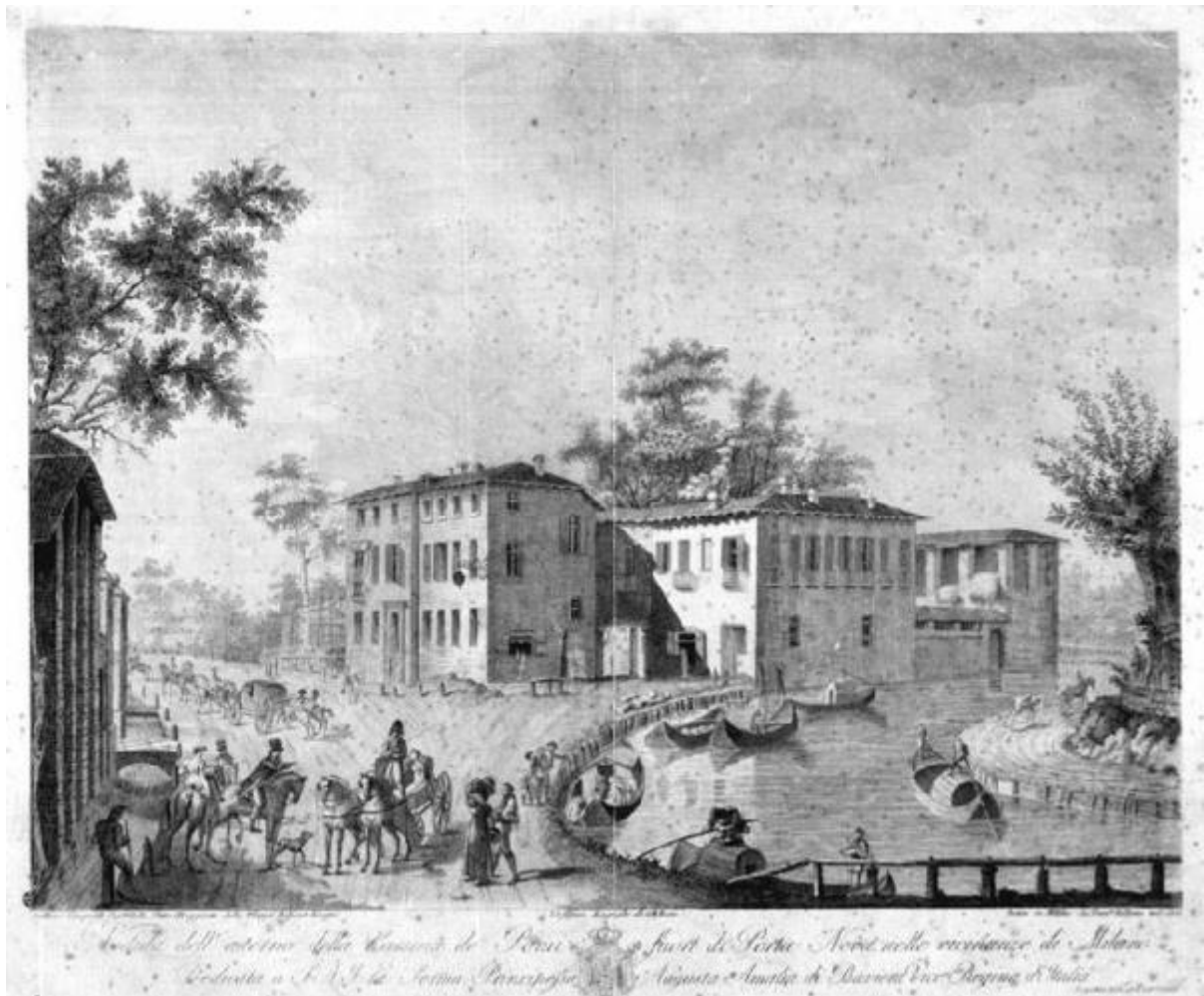


Milano. Cascina de' Pomm

Galliari Gasparo; Bellemo Francesco; Bosio Giovan Battista



Link risorsa: <https://www.lombardiabeniculturali.it/stampe/schede/H0110-11626/>

Scheda SIRBeC: <https://www.lombardiabeniculturali.it/stampe/schede-complete/H0110-11626/>

CODICI

Unità operativa: H0110

Numero scheda: 11626

Codice scheda: H0110-11626

Tipo scheda: S

Livello ricerca: I

CODICE UNIVOCO

Codice regione: 03

Numero catalogo generale: 01953885

Ente schedatore: R03/ Raccolta delle Stampe Achille Bertarelli

Ente competente: S27

OGGETTO

OGGETTO

Definizione: stampa

Disponibilità del bene: reale

SOGGETTO

Titolo: Milano. Cascina de' Pomm

LOCALIZZAZIONE GEOGRAFICO-AMMINISTRATIVA

INDICAZIONE DEL CONTENITORE FISICO

Codice del contenitore fisico: 19

Categoria del contenitore fisico: architettura

LOCALIZZAZIONE GEOGRAFICO-AMMINISTRATIVA ATTUALE

Stato: Italia

Regione: Lombardia

Provincia: MI

Nome provincia: Milano

Codice ISTAT comune: 015146

Comune: Milano

COLLOCAZIONE SPECIFICA

Tipologia: castello

Denominazione: Castello Sforzesco - complesso

Indirizzo: Piazza Castello

Denominazione struttura conservativa - livello 1: Civiche Raccolte Grafiche e Fotografiche del Castello Sforzesco

Denominazione struttura conservativa - livello 2: Raccolta delle Stampe Achille Bertarelli

Tipologia struttura conservativa: museo

Altra denominazione [1 / 5]: Castello di Porta Giovia

Altra denominazione [2 / 5]: Castello di Porta Giovia

Altra denominazione [3 / 5]: Castello di Porta Giovia

Altra denominazione [4 / 5]: Castello di Porta Giovia

Altra denominazione [5 / 5]: Castello di Porta Giovia

DATI PATRIMONIALI E COLLEZIONI

INVENTARIO

Numero: Albo H 22, tav. 1

CRONOLOGIA

CRONOLOGIA GENERICA

Secolo: sec. XIX

CRONOLOGIA SPECIFICA

Da: 1808

Validità: post

A: 1808

Validità: ante

DEFINIZIONE CULTURALE

AUTORE [1 / 3]

Ruolo: disegnatore

Nome di persona o ente: Galliari Gasparo

Tipo intestazione: P

AUTORE [2 / 3]

Ruolo: incisore

Nome di persona o ente: Bellemo Francesco

Tipo intestazione: P

AUTORE [3 / 3]

Ruolo: disegnatore

Nome di persona o ente: Bosio Giovan Battista

Tipo intestazione: P

Dati anagrafici/Periodo di attività: notizie dal 1807

Codice scheda autore: H0090-00024

DATI TECNICI

MATERIA E TECNICA

Materia: acquaforte

MISURE

Unità: mm

Altezza: 345

Larghezza: 415

Indicazioni sul soggetto

Veduta esterna della Cascina de' Pomm, a Milano. Sulla destra il Naviglio dove transitano numerose barche, sulla sinistra una roggia, sulla strada al centro, traffico di carrozze e di persone a piedi e a cavallo. In basso, al centro, tra la scritta, un'insegna imperiale.

barca, carrozza, cavallo, viandante, cane, insegna, fieno

DATI ANALITICI

ISCRIZIONI [1 / 5]

Posizione: in basso a sinistra

Trascrizione: Galliari Gasparo Cap.no dello Stato Maggiore delle Truppe Italiane disegnò

ISCRIZIONI [2 / 5]

Posizione: al centro

Trascrizione: Le figure disegnate da G. B. Bosio

ISCRIZIONI [3 / 5]

Posizione: a destra

Trascrizione: Inciso in Milano da Fran.co Bellemo nel 1808.

ISCRIZIONI [4 / 5]

Posizione: più in basso

Trascrizione

Veduta dell'esterno della Cassina de Pomi fuori di Porta Nova, nelle vicinanze di Milano. / Dedicata a S. A. I. la Serenissima Principessa Augusta Amalia di Baviera Vice-Regina d'Italia.

ISCRIZIONI [5 / 5]

Posizione: ancora più in basso, a destra

Trascrizione: Deposta alla Bibliot.a Reale

CONDIZIONE GIURIDICA E VINCOLI

CONDIZIONE GIURIDICA

Indicazione generica: proprietà Ente pubblico territoriale

Indicazione specifica: Comune di Milano

Indirizzo: Piazza della Scala, 2 - 20121 Milano

FONTI E DOCUMENTI DI RIFERIMENTO

DOCUMENTAZIONE FOTOGRAFICA

Codice univoco della risorsa: SC_S_H0110-11626_IMG-0000104011

Genere: documentazione allegata

Tipo: fotografia digitale

Codice identificativo: 022_001_

Collocazione del file nell'archivio locale: albo\h

Nome del file originale: 022_001_.jpg

BIBLIOGRAFIA

Genere: bibliografia specifica

Autore: Arrigoni P./ Bertarelli A.

Titolo libro o rivista: Piante e vedute della Lombardia conservate nella Raccolta delle Stampe e dei Disegni

Luogo di edizione: Milano

Anno di edizione: 1931

Codice scheda bibliografia: H0080-00088

V., pp., nn.: p. 126 n. 1514

COMPILAZIONE

COMPILAZIONE

Anno di redazione: 1997

Ente compilatore: Raccolta delle Stampe Achille Bertarelli

Nome: Pausco, Lucia

Funzionario responsabile: Mori, Giovanna

AGGIORNAMENTO-REVISIONE [1 / 2]

Anno di aggiornamento/revisione: 1999

Nome: Schiavi, Alessia

Ente compilatore: Raccolta delle Stampe Achille Bertarelli

AGGIORNAMENTO-REVISIONE [2 / 2]

Anno di aggiornamento/revisione: 1999

Nome: Pausco, Lucia

Ente compilatore: Raccolta delle Stampe Achille Bertarelli