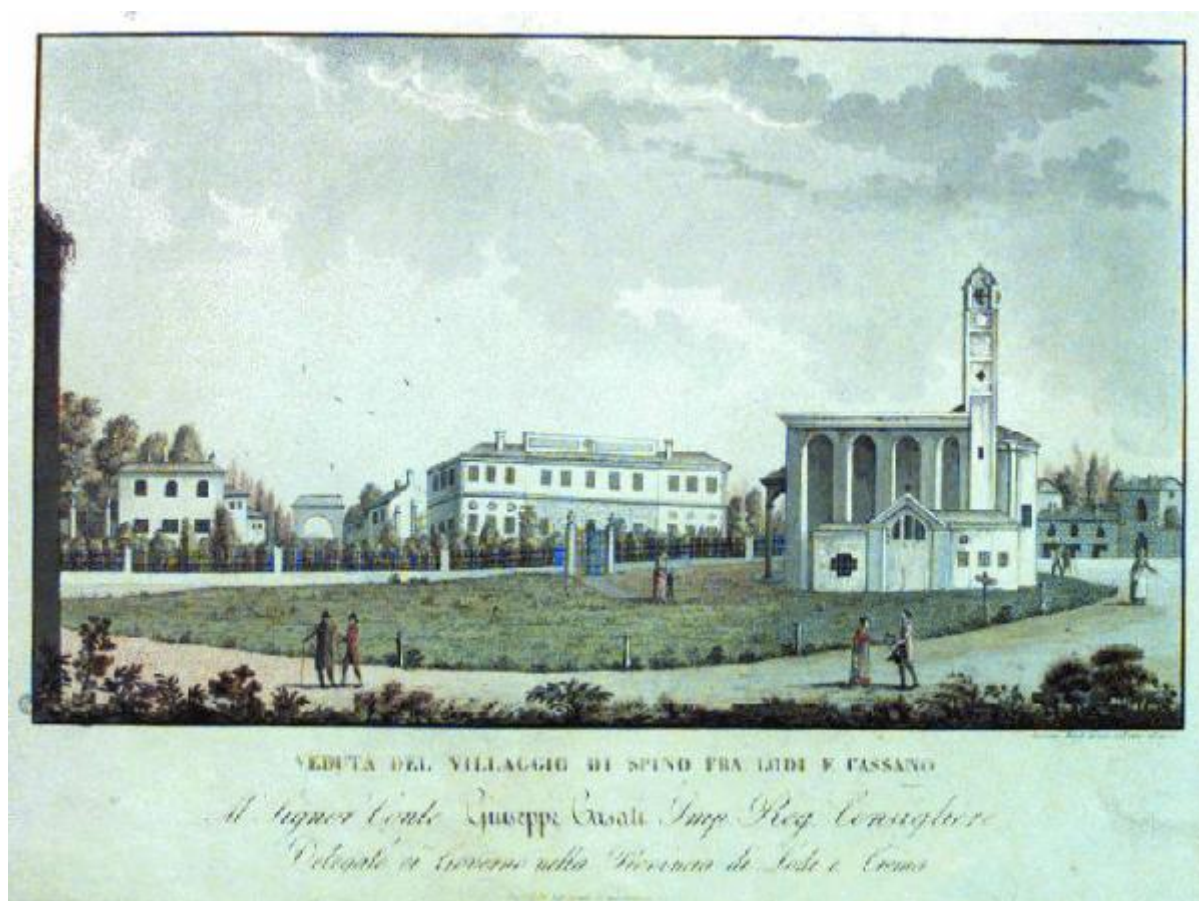


Spino d'Adda. Veduta prospettica

Finoli Bassano



Link risorsa: <https://www.lombardiabeniculturali.it/stampe/schede/H0110-11677/>

Scheda SIRBeC: <https://www.lombardiabeniculturali.it/stampe/schede-complete/H0110-11677/>

CODICI

Unità operativa: H0110

Numero scheda: 11677

Codice scheda: H0110-11677

Tipo scheda: S

Livello ricerca: I

CODICE UNIVOCO

Codice regione: 03

Numero catalogo generale: 01953936

Ente schedatore: R03/ Raccolta delle Stampe Achille Bertarelli

Ente competente: S27

OGGETTO

OGGETTO

Definizione: stampa

Disponibilità del bene: reale

SOGGETTO

Categoria generale: veduta

Identificazione: VEDUTA DI SPINO D'ADDA

Titolo: Spino d'Adda. Veduta prospettica

LOCALIZZAZIONE GEOGRAFICO-AMMINISTRATIVA

INDICAZIONE DEL CONTENITORE FISICO

Codice del contenitore fisico: 19

Categoria del contenitore fisico: architettura

LOCALIZZAZIONE GEOGRAFICO-AMMINISTRATIVA ATTUALE

Stato: Italia

Regione: Lombardia

Provincia: MI

Nome provincia: Milano

Codice ISTAT comune: 015146

Comune: Milano

COLLOCAZIONE SPECIFICA

Tipologia: castello

Denominazione: Castello Sforzesco - complesso

Indirizzo: Piazza Castello

Denominazione struttura conservativa - livello 1: Civiche Raccolte Grafiche e Fotografiche del Castello Sforzesco

Denominazione struttura conservativa - livello 2: Raccolta delle Stampe Achille Bertarelli

Tipologia struttura conservativa: museo

DATI PATRIMONIALI E COLLEZIONI

INVENTARIO

Numero: PV m. 2-48

CRONOLOGIA

CRONOLOGIA GENERICA

Secolo: sec. XIX

CRONOLOGIA SPECIFICA

Da: 1820

Validità: ca.

A: 1820

Validità: ca.

DEFINIZIONE CULTURALE

AUTORE [1 / 2]

Ruolo: incisore

Nome di persona o ente: Finoli Bassano

Tipo intestazione: P

Dati anagrafici/Periodo di attività: notizie prima metà sec. XIX

Codice scheda autore: H0080-01644

AUTORE [2 / 2]

Ruolo: disegnatore

Nome di persona o ente: Finoli Bassano

Tipo intestazione: P

Dati anagrafici/Periodo di attività: notizie prima metà sec. XIX

Codice scheda autore: H0080-01644

DATI TECNICI

MATERIA E TECNICA

Materia: acquatinta a colori

MISURE

Unità: mm

Altezza: 265

Larghezza: 350

Indicazioni sul soggetto

Veduta prospettica del paese di Spino d'Adda. In primo piano una chiesa, in uno spazio recintato. All'interno del recinto persone che conversano e passeggiano. Oltre il recinto gli edifici del paese. campanile, orologio, palazzo, recinto, cancello

DATI ANALITICI

ISCRIZIONI [1 / 2]

Posizione: in basso al centro

Trascrizione

VEDUTA DEL VILLAGGIO DI SPINO FRA LODI E CASSANO / Al Signor Conte Giuseppe Casati Imp. Reg. Consigliere / Delegato di Governo nella Provincia di Lodi e Crema

ISCRIZIONI [2 / 2]

Posizione: più in basso

Trascrizione: Lodi, dalla Calcografia di Gio. Battista O...

CONDIZIONE GIURIDICA E VINCOLI

CONDIZIONE GIURIDICA

Indicazione generica: proprietà Ente pubblico territoriale

Indicazione specifica: Comune di Milano

Indirizzo: Piazza della Scala, 2 - 20121 Milano

FONTI E DOCUMENTI DI RIFERIMENTO

DOCUMENTAZIONE FOTOGRAFICA

Codice univoco della risorsa: SC_S_H0110-11677_IMG-0000104062

Genere: documentazione allegata

Codice identificativo: 002_048_

Collocazione del file nell'archivio locale: pv\medie

Nome del file originale: 002_048_.jpg

BIBLIOGRAFIA

Genere: bibliografia specifica

Autore: Arrigoni P./ Bertarelli A.

Titolo libro o rivista: Piante e vedute della Lombardia conservate nella Raccolta delle Stampe e dei Disegni

Luogo di edizione: Milano

Anno di edizione: 1931

Codice scheda bibliografia: H0080-00088

V., pp., nn.: p. 57 n. 776

COMPILAZIONE

COMPILAZIONE

Anno di redazione: 1998

Ente compilatore: Raccolta delle Stampe Achille Bertarelli

Nome: Pausco, Lucia

Funzionario responsabile: Mori, Giovanna

AGGIORNAMENTO-REVISIONE [1 / 2]

Anno di aggiornamento/revisione: 1999

Nome: Schiavi, Alessia

Ente compilatore: Raccolta delle Stampe Achille Bertarelli

AGGIORNAMENTO-REVISIONE [2 / 2]

Anno di aggiornamento/revisione: 1999

Nome: Pausco, Lucia

Ente compilatore: Raccolta delle Stampe Achille Bertarelli