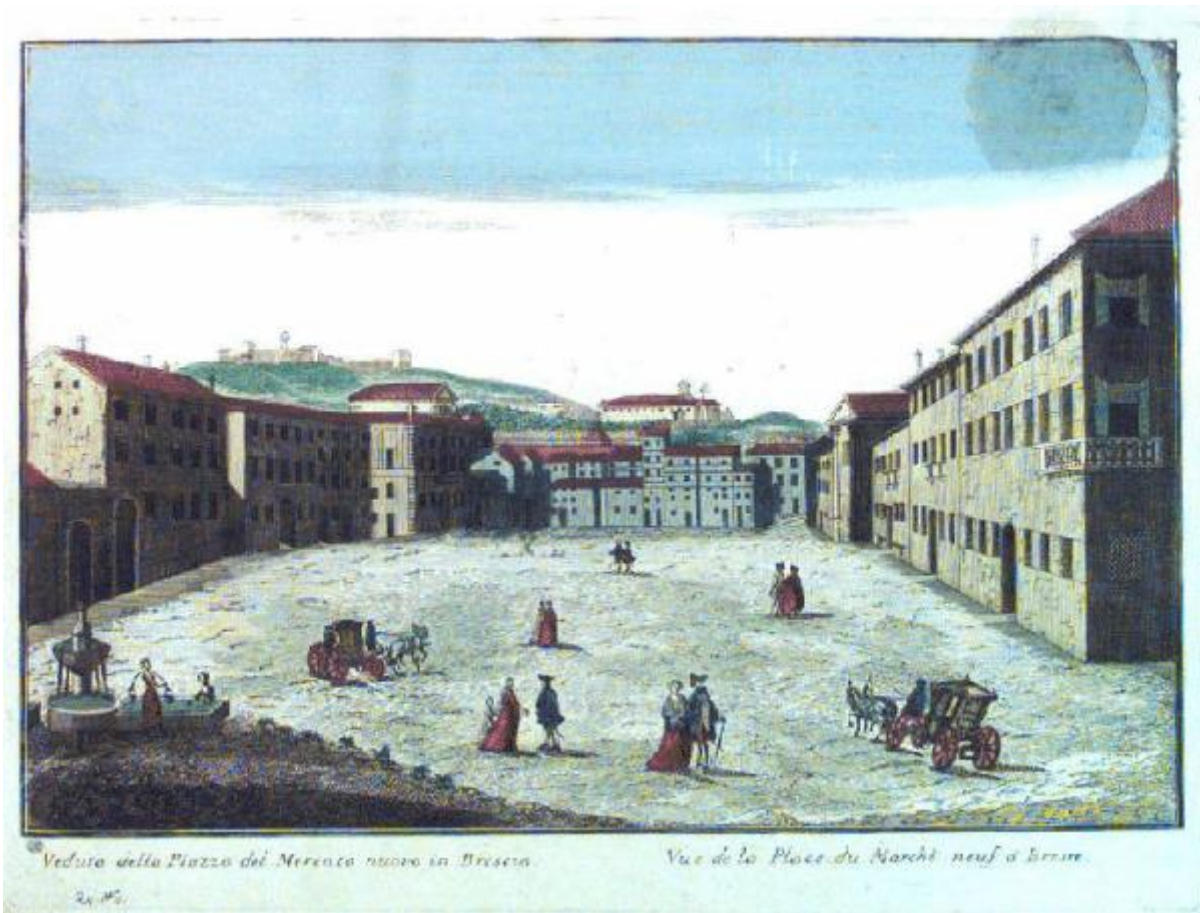


# Brescia. Piazza del Mercato

Anonimo



*Veduta della Piazza del Mercato nuovo in Brescia.*

*Vue de la Place du Marché neuf à Brescia.*

Link risorsa: <https://www.lombardiabeniculturali.it/stampe/schede/H0110-11760/>

Scheda SIRBeC: <https://www.lombardiabeniculturali.it/stampe/schede-complete/H0110-11760/>

## CODICI

Unità operativa: H0110

Numero scheda: 11760

Codice scheda: H0110-11760

Tipo scheda: S

Livello ricerca: I

### CODICE UNIVOCO

Codice regione: 03

Numero catalogo generale: 01954019

Ente schedatore: R03/ Raccolta delle Stampe Achille Bertarelli

Ente competente: S27

## OGGETTO

### OGGETTO

Definizione: stampa colorata a mano

Disponibilità del bene: reale

### SOGGETTO

Categoria generale: veduta

Identificazione: BRESCIA: PIAZZA DEL MERCATO

Titolo: Brescia. Piazza del Mercato

## LOCALIZZAZIONE GEOGRAFICO-AMMINISTRATIVA

### INDICAZIONE DEL CONTENITORE FISICO

Codice del contenitore fisico: 19

Categoria del contenitore fisico: architettura

### LOCALIZZAZIONE GEOGRAFICO-AMMINISTRATIVA ATTUALE

Stato: Italia

Regione: Lombardia

Provincia: MI

Nome provincia: Milano

Codice ISTAT comune: 015146

Comune: Milano

### **COLLOCAZIONE SPECIFICA**

Tipologia: castello

Denominazione: Castello Sforzesco - complesso

Indirizzo: Piazza Castello

Denominazione struttura conservativa - livello 1: Civiche Raccolte Grafiche e Fotografiche del Castello Sforzesco

Denominazione struttura conservativa - livello 2: Raccolta delle Stampe Achille Bertarelli

Tipologia struttura conservativa: museo

Altra denominazione [1 / 5]: Castello di Porta Giovia

Altra denominazione [2 / 5]: Castello di Porta Giovia

Altra denominazione [3 / 5]: Castello di Porta Giovia

Altra denominazione [4 / 5]: Castello di Porta Giovia

Altra denominazione [5 / 5]: Castello di Porta Giovia

## **DATI PATRIMONIALI E COLLEZIONI**

### **INVENTARIO**

Numero: Albo H 14, tav. 6

## **CRONOLOGIA**

### **CRONOLOGIA GENERICA**

Secolo: sec. XVIII

### **CRONOLOGIA SPECIFICA**

Da: 1780

Validità: ca.

A: 1780

Validità: ca.

## **DEFINIZIONE CULTURALE**

### **AUTORE**

Nome di persona o ente: Anonimo

Tipo intestazione: P

## DATI TECNICI

### MATERIA E TECNICA

Materia: acquaforte

### MISURE

Unità: mm

Altezza: 295

Larghezza: 410

Indicazioni sul soggetto

Veduta ottica della Piazza del Mercato a Brescia. Nella piazza persone che passeggiano e conversano, due carrozze. Al centro della piazza una fontana, a cui due donne attingono acqua.  
carrozza, cavallo, gentildonna, gentiluomo, fontana, secchio

## DATI ANALITICI

### ISCRIZIONI [1 / 2]

Posizione: in basso

Trascrizione: Veduta della Piazza del Mercato nuovo in Brescia. Vue de la Place du Marchè neuf à Bresse.

### ISCRIZIONI [2 / 2]

Posizione: in basso a sinistra

Trascrizione: Qq N. 5.

## CONDIZIONE GIURIDICA E VINCOLI

### CONDIZIONE GIURIDICA

Indicazione generica: proprietà Ente pubblico territoriale

Indicazione specifica: Comune di Milano

Indirizzo: Piazza della Scala, 2 - 20121 Milano

## FONTI E DOCUMENTI DI RIFERIMENTO

### DOCUMENTAZIONE FOTOGRAFICA

Codice univoco della risorsa: SC\_S\_H0110-11760\_IMG-0000104145

Genere: documentazione allegata

Codice identificativo: 014\_006\_

Collocazione del file nell'archivio locale: albo\h

Nome del file originale: 014\_006\_.jpg

## **BIBLIOGRAFIA**

Genere: bibliografia specifica

Autore: Arrigoni P./ Bertarelli A.

Titolo libro o rivista: Piante e vedute della Lombardia conservate nella Raccolta delle Stampe e dei Disegni

Luogo di edizione: Milano

Anno di edizione: 1931

Codice scheda bibliografia: H0080-00088

V., pp., nn.: p. 16 n. 199

## **COMPILAZIONE**

### **COMPILAZIONE**

Anno di redazione: 1998

Ente compilatore: Raccolta delle Stampe Achille Bertarelli

Nome: Paiusco, Lucia

Funzionario responsabile: Mori, Giovanna

### **AGGIORNAMENTO-REVISIONE [1 / 2]**

Nome: Paiusco, Lucia

Ente compilatore: Raccolta delle Stampe Achille Bertarelli

### **AGGIORNAMENTO-REVISIONE [2 / 2]**

Nome: Schiavi, Alessia

Ente compilatore: Raccolta delle Stampe Achille Bertarelli