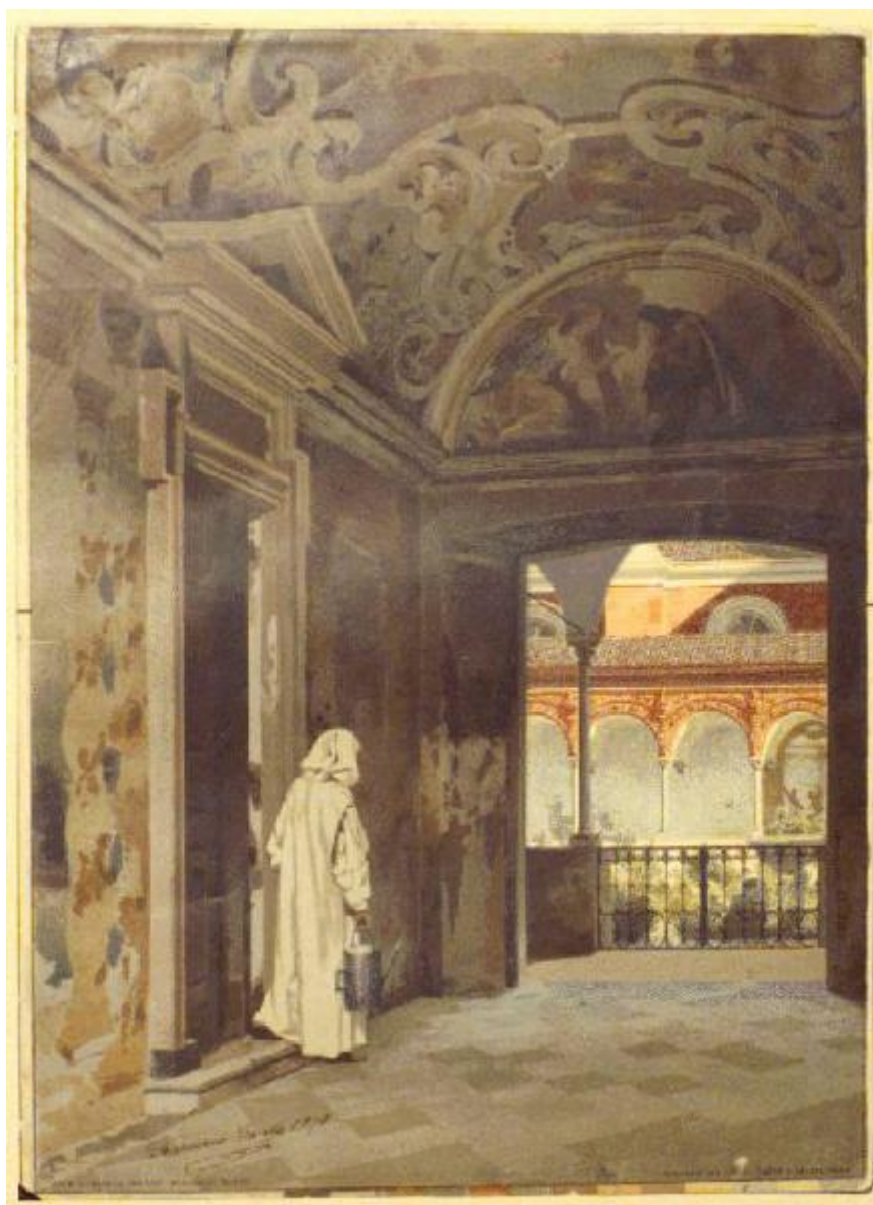


# Pavia. Certosa

Ferrario Carlo



Link risorsa: <https://www.lombardiabeniculturali.it/stampe/schede/H0110-12438/>

Scheda SIRBeC: <https://www.lombardiabeniculturali.it/stampe/schede-complete/H0110-12438/>

## **CODICI**

Unità operativa: H0110

Numero scheda: 12438

Codice scheda: H0110-12438

Tipo scheda: S

Livello ricerca: I

### **CODICE UNIVOCO**

Codice regione: 03

Numero catalogo generale: 01954697

Ente schedatore: R03/ Raccolta delle Stampe Achille Bertarelli

Ente competente: S27

## **OGGETTO**

### **OGGETTO**

Definizione: stampa

Disponibilità del bene: reale

### **SOGGETTO**

Categoria generale: architettura

Identificazione: CHIOSTRO DELLA CERTOSA DI PAVIA

Titolo: Pavia. Certosa

## **LOCALIZZAZIONE GEOGRAFICO-AMMINISTRATIVA**

### **INDICAZIONE DEL CONTENITORE FISICO**

Codice del contenitore fisico: 19

Categoria del contenitore fisico: architettura

### **LOCALIZZAZIONE GEOGRAFICO-AMMINISTRATIVA ATTUALE**

Stato: Italia

Regione: Lombardia

Provincia: MI

Nome provincia: Milano

Codice ISTAT comune: 015146

Comune: Milano

### COLLOCAZIONE SPECIFICA

Tipologia: castello

Denominazione: Castello Sforzesco - complesso

Indirizzo: Piazza Castello

Denominazione struttura conservativa - livello 1: Civiche Raccolte Grafiche e Fotografiche del Castello Sforzesco

Denominazione struttura conservativa - livello 2: Raccolta delle Stampe Achille Bertarelli

Tipologia struttura conservativa: museo

## DATI PATRIMONIALI E COLLEZIONI

### INVENTARIO

Numero: PV m. 11-18

## CRONOLOGIA

### CRONOLOGIA GENERICA

Secolo: sec. XIX

### CRONOLOGIA SPECIFICA

Da: 1878

Validità: post

A: 1878

Validità: ante

## DEFINIZIONE CULTURALE

### AUTORE

Nome di persona o ente: Ferrario Carlo

Tipo intestazione: P

Dati anagrafici/Periodo di attività: 1833/ 1907

Codice scheda autore: H0080-01394

## DATI TECNICI

## MATERIA E TECNICA

Materia: oleografia

## MISURE

Unità: mm

Altezza: 390

Larghezza: 282

Indicazioni sul soggetto

Veduta di una parte del chiostro della Certosa di Pavia vista da un passaggio laterale.  
monaco, annaffiatoio

## DATI ANALITICI

### ISCRIZIONI [1 / 3]

Posizione: in basso a sinistra

Trascrizione: Ferrario Carlo 1878

### ISCRIZIONI [2 / 3]

Posizione: più in basso, sempre a sinistra

Trascrizione: PREM. OLEOGRAFIA PANIGATI E MENEGHINI - MILANO

### ISCRIZIONI [3 / 3]

Posizione: in basso a destra

Trascrizione: FERRARIO CAV. CARLO E ROMEO OLEOGRAFARONO

## CONDIZIONE GIURIDICA E VINCOLI

### CONDIZIONE GIURIDICA

Indicazione generica: proprietà Ente pubblico territoriale

Indicazione specifica: Comune di Milano

Indirizzo: Piazza della Scala, 2 - 20121 Milano

## FONTI E DOCUMENTI DI RIFERIMENTO

### DOCUMENTAZIONE FOTOGRAFICA

Codice univoco della risorsa: SC\_S\_H0110-12438\_IMG-0000104734

Genere: documentazione allegata

Codice identificativo: 011\_018\_

Collocazione del file nell'archivio locale: pv\medie

Nome del file originale: 011\_018\_.jpg

## **BIBLIOGRAFIA**

Genere: bibliografia specifica

Autore: Arrigoni P./ Bertarelli A.

Titolo libro o rivista: Piante e vedute della Lombardia conservate nella Raccolta delle Stampe e dei Disegni

Luogo di edizione: Milano

Anno di edizione: 1931

Codice scheda bibliografia: H0080-00088

V., pp., nn.: p. 288 n. 3686

## **COMPILAZIONE**

### **COMPILAZIONE**

Anno di redazione: 1996

Ente compilatore: Raccolta delle Stampe Achille Bertarelli

Nome: Seccareccia, Stefania

Funzionario responsabile: Mori, Giovanna

### **AGGIORNAMENTO-REVISIONE [1 / 2]**

Nome: Seccareccia, Stefania

Ente compilatore: Raccolta delle Stampe Achille Bertarelli

### **AGGIORNAMENTO-REVISIONE [2 / 2]**

Nome: Schiavi, Alessia

Ente compilatore: Raccolta delle Stampe Achille Bertarelli