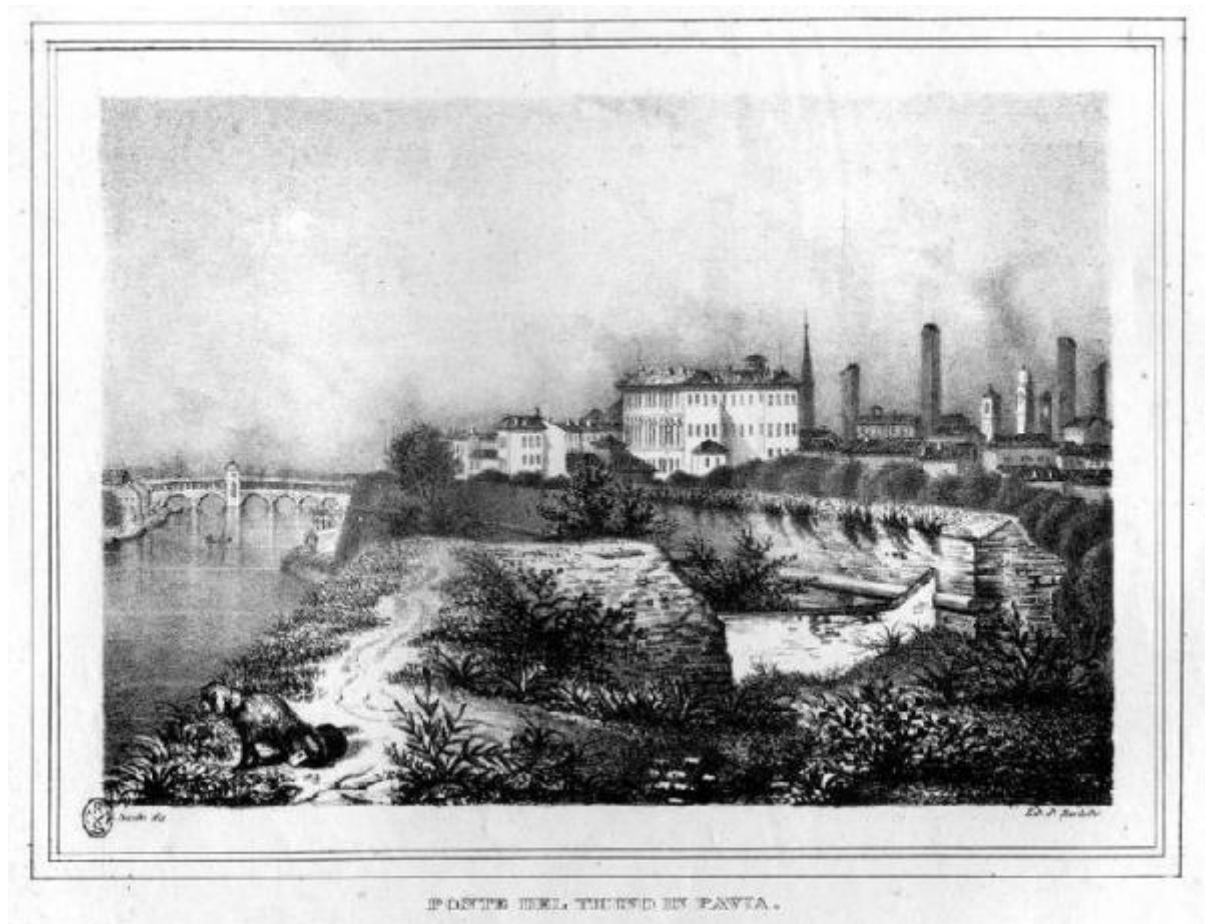


# Pavia. Ponte sul Ticino

Sacchi Luigi; Bertotti Pietro



Link risorsa: <https://www.lombardiabeniculturali.it/stampe/schede/H0110-12458/>

Scheda SIRBeC: <https://www.lombardiabeniculturali.it/stampe/schede-complete/H0110-12458/>

## CODICI

Unità operativa: H0110

Numero scheda: 12458

Codice scheda: H0110-12458

Tipo scheda: S

Livello ricerca: I

### CODICE UNIVOCO

Codice regione: 03

Numero catalogo generale: 01954717

Ente schedatore: R03/ Raccolta delle Stampe Achille Bertarelli

Ente competente: S27

## OGGETTO

### OGGETTO

Definizione: stampa

Disponibilità del bene: reale

### SOGGETTO

Categoria generale: veduta

Identificazione: PAVIA: PONTE SUL TICINO

Titolo: Pavia. Ponte sul Ticino

## LOCALIZZAZIONE GEOGRAFICO-AMMINISTRATIVA

### INDICAZIONE DEL CONTENITORE FISICO

Codice del contenitore fisico: 19

Categoria del contenitore fisico: architettura

### LOCALIZZAZIONE GEOGRAFICO-AMMINISTRATIVA ATTUALE

Stato: Italia

Regione: Lombardia

Provincia: MI

Nome provincia: Milano

Codice ISTAT comune: 015146

Comune: Milano

### **COLLOCAZIONE SPECIFICA**

Tipologia: castello

Denominazione: Castello Sforzesco - complesso

Indirizzo: Piazza Castello

Denominazione struttura conservativa - livello 1: Civiche Raccolte Grafiche e Fotografiche del Castello Sforzesco

Denominazione struttura conservativa - livello 2: Raccolta delle Stampe Achille Bertarelli

Tipologia struttura conservativa: museo

## **DATI PATRIMONIALI E COLLEZIONI**

### **INVENTARIO**

Numero: Albo D 3, tav. 158

## **RAPPORTO**

### **AREA DEL LIBRO**

Titolo della pubblicazione

Lombardia pittoresca o disegni di ciò che la Lombardia chiude di più interessante per le arti la storia la natura levati dal vero da Giuseppe Elena con le relative illustrazioni appositamente scritte dai Professori Cesare Cantù e Michele Sartorio

Numero di edizione: Stella Antonio Fortunato e Figli/ Milano/ 1836-1838

Numero pagina/tavola: 2

## **CRONOLOGIA**

### **CRONOLOGIA GENERICA**

Secolo: sec. XIX

### **CRONOLOGIA SPECIFICA**

Da: 1836

Validità: post

A: 1836

Validità: ante

## **DEFINIZIONE CULTURALE**

### **AUTORE [1 / 2]**

Ruolo: disegnatore

Nome di persona o ente: Sacchi Luigi

Tipo intestazione: P

Dati anagrafici/Periodo di attività: notizie 1840-1881

Codice scheda autore: H0080-01005

### **AUTORE [2 / 2]**

Ruolo: incisore

Nome di persona o ente: Bertotti Pietro

Tipo intestazione: P

Dati anagrafici/Periodo di attività: notizie prima metà sec. XIX

Codice scheda autore: H0080-00552

## **DATI TECNICI**

### **MATERIA E TECNICA**

Materia: litografia

### **MISURE**

Unità: mm

Altezza: 180

Larghezza: 230

Indicazioni sul soggetto: Veduta prospettica del ponte sul Ticino presso Pavia, a destra scorcio della città.

## **DATI ANALITICI**

### **ISCRIZIONI [1 / 3]**

Posizione: in basso a sinistra

Trascrizione: L. Sacchi dis.

### **ISCRIZIONI [2 / 3]**

Posizione: in basso a destra

Trascrizione: Lit. P. Bertotti

### **ISCRIZIONI [3 / 3]**

Posizione: sotto il margine

Trascrizione: PONTE DEL TICINO IN PAVIA.

## CONDIZIONE GIURIDICA E VINCOLI

### CONDIZIONE GIURIDICA

Indicazione generica: proprietà Ente pubblico territoriale

Indicazione specifica: Comune di Milano

Indirizzo: Piazza della Scala, 2 - 20121 Milano

## FONTI E DOCUMENTI DI RIFERIMENTO

### DOCUMENTAZIONE FOTOGRAFICA

Codice univoco della risorsa: SC\_S\_H0110-12458\_IMG-0000104754

Genere: documentazione allegata

Codice identificativo: 003\_158\_

Collocazione del file nell'archivio locale: albo\d

Nome del file originale: 003\_158\_.jpg

### BIBLIOGRAFIA

Genere: bibliografia specifica

Autore: Arrigoni P./ Bertarelli A.

Titolo libro o rivista: Piante e vedute della Lombardia conservate nella Raccolta delle Stampe e dei Disegni

Luogo di edizione: Milano

Anno di edizione: 1931

Codice scheda bibliografia: H0080-00088

V., pp., nn.: p. 283 n. 3607

## COMPILAZIONE

### COMPILAZIONE

Anno di redazione: 1996

Ente compilatore: Raccolta delle Stampe Achille Bertarelli

Nome: Seccareccia, Stefania

Funzionario responsabile: Mori, Giovanna

### AGGIORNAMENTO-REVISIONE [1 / 2]

Anno di aggiornamento/revisione: 1999

Nome: Schiavi, Alessia

Ente compilatore: Raccolta delle Stampe Achille Bertarelli

**AGGIORNAMENTO-REVISIONE [2 / 2]**

Anno di aggiornamento/revisione: 1999

Nome: Seccareccia, Stefania

Ente compilatore: Raccolta delle Stampe Achille Bertarelli