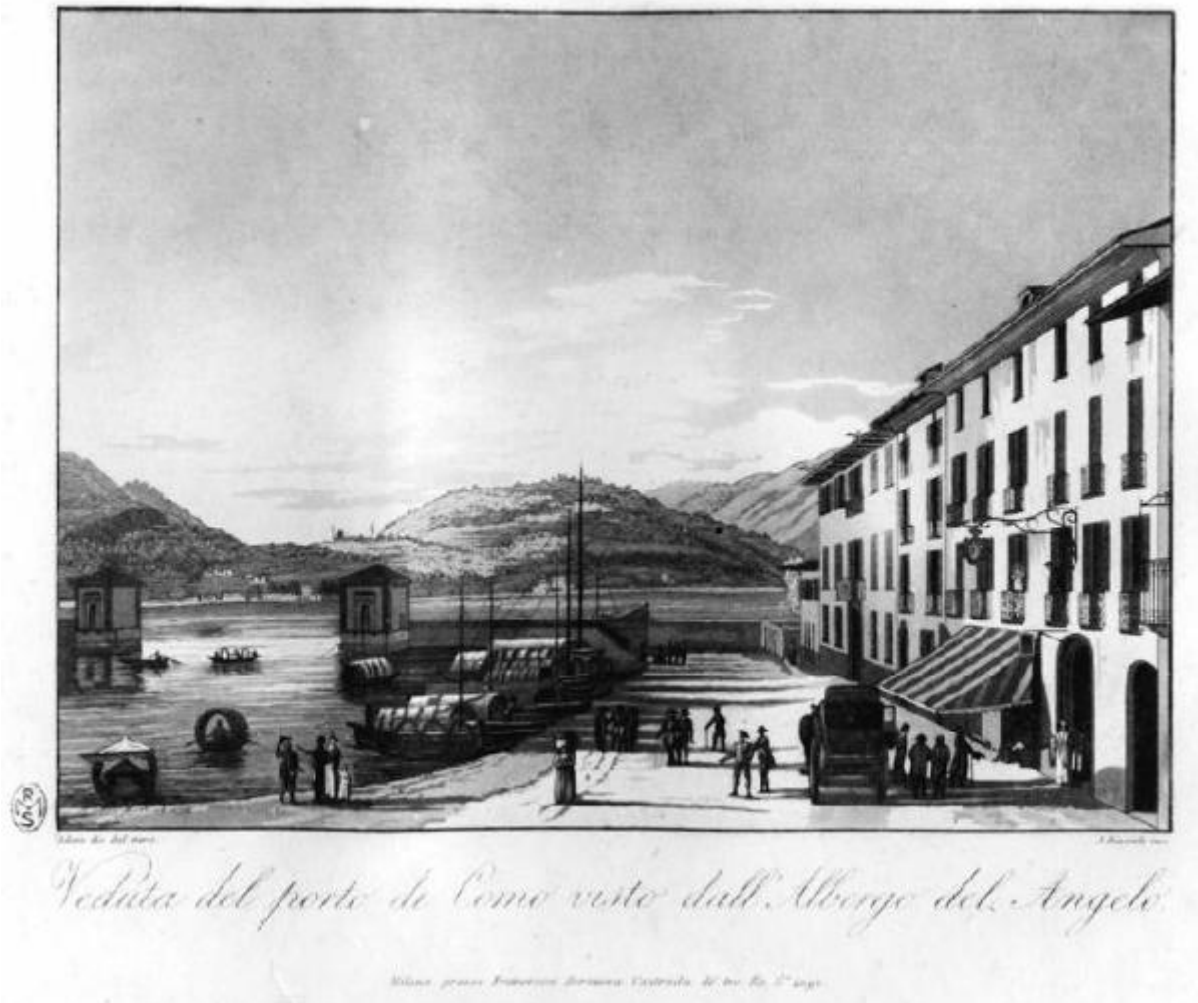


Como. Porto

Adam Heinrich; Biasioli Angelo



Link risorsa: <https://www.lombardiabeniculturali.it/stampe/schede/H0110-12766/>

Scheda SIRBeC: <https://www.lombardiabeniculturali.it/stampe/schede-complete/H0110-12766/>

CODICI

Unità operativa: H0110

Numero scheda: 12766

Codice scheda: H0110-12766

Tipo scheda: S

Livello ricerca: I

CODICE UNIVOCO

Codice regione: 03

Numero catalogo generale: 01955025

Ente schedatore: R03/ Raccolta delle Stampe Achille Bertarelli

Ente competente: S27

OGGETTO

OGGETTO

Definizione: stampa

Disponibilità del bene: reale

SOGGETTO

Categoria generale: architettura

Identificazione: COMO: PORTO

Titolo: Como. Porto

LOCALIZZAZIONE GEOGRAFICO-AMMINISTRATIVA

INDICAZIONE DEL CONTENITORE FISICO

Codice del contenitore fisico: 19

Categoria del contenitore fisico: architettura

LOCALIZZAZIONE GEOGRAFICO-AMMINISTRATIVA ATTUALE

Stato: Italia

Regione: Lombardia

Provincia: MI

Nome provincia: Milano

Codice ISTAT comune: 015146

Comune: Milano

COLLOCAZIONE SPECIFICA

Tipologia: castello

Denominazione: Castello Sforzesco - complesso

Indirizzo: Piazza Castello

Denominazione struttura conservativa - livello 1: Civiche Raccolte Grafiche e Fotografiche del Castello Sforzesco

Denominazione struttura conservativa - livello 2: Raccolta delle Stampe Achille Bertarelli

Tipologia struttura conservativa: museo

Altra denominazione [1 / 5]: Castello di Porta Giovia

Altra denominazione [2 / 5]: Castello di Porta Giovia

Altra denominazione [3 / 5]: Castello di Porta Giovia

Altra denominazione [4 / 5]: Castello di Porta Giovia

Altra denominazione [5 / 5]: Castello di Porta Giovia

DATI PATRIMONIALI E COLLEZIONI

INVENTARIO

Numero: Albo D 24, tav. 45

RAPPORTO

AREA DEL LIBRO

Titolo della pubblicazione

Viaggio Pittorico e Storico ai tre Laghi Maggiore di Lugano e Como col Corso del Fiume Adda e Ticino

Numero di edizione: Bernucca Francesco/ Milano/ 1820 ca.

CRONOLOGIA

CRONOLOGIA GENERICA

Secolo: sec. XIX

CRONOLOGIA SPECIFICA

Da: 1820

Validità: ca.

A: 1820

Validità: ca.

DEFINIZIONE CULTURALE

AUTORE [1 / 2]

Ruolo: disegnatore

Nome di persona o ente: Adam Heinrich

Tipo intestazione: P

Dati anagrafici/Periodo di attività: 1787/ 1862

Codice scheda autore: H0080-01352

AUTORE [2 / 2]

Ruolo: incisore

Nome di persona o ente: Biasioli Angelo

Tipo intestazione: P

Dati anagrafici/Periodo di attività: 1790/ 1830

Codice scheda autore: H0080-00252

DATI TECNICI

MATERIA E TECNICA

Materia: acquatinta

MISURE

Unità: mm

Altezza: 180

Larghezza: 210

Indicazioni sul soggetto: Immagine del porto di Como.
strada, carrozza, barca

DATI ANALITICI

ISCRIZIONI [1 / 4]

Posizione: in basso al centro

Trascrizione: Veduta del porto di Como visto dall'Albergo del Angelo.

ISCRIZIONI [2 / 4]

Posizione: più in basso

Trascrizione: Milano presso Francesco Bernucca Contrada de' tre Re N. 4091.

ISCRIZIONI [3 / 4]

Posizione: sotto l'inciso a sinistra

Trascrizione: Adam dis. dal vero.

ISCRIZIONI [4 / 4]

Posizione: sotto l'inciso a destra

Trascrizione: A. Biasioli inc.

CONDIZIONE GIURIDICA E VINCOLI

CONDIZIONE GIURIDICA

Indicazione generica: proprietà Ente pubblico territoriale

Indicazione specifica: Comune di Milano

Indirizzo: Piazza della Scala, 2 - 20121 Milano

FONTI E DOCUMENTI DI RIFERIMENTO

DOCUMENTAZIONE FOTOGRAFICA

Codice univoco della risorsa: SC_S_H0110-12766_IMG-0000105059

Genere: documentazione allegata

Codice identificativo: 024_045_

Collocazione del file nell'archivio locale: albo\d

Nome del file originale: 024_045_.jpg

BIBLIOGRAFIA

Genere: bibliografia specifica

Autore: Arrigoni P./ Bertarelli A.

Titolo libro o rivista: Piante e vedute della Lombardia conservate nella Raccolta delle Stampe e dei Disegni

Luogo di edizione: Milano

Anno di edizione: 1931

Codice scheda bibliografia: H0080-00088

V., pp., nn.: p. 26 n. 346

COMPILAZIONE

COMPILAZIONE

Anno di redazione: 1997

Ente compilatore: Raccolta delle Stampe Achille Bertarelli

Nome: Paiusco, Lucia

Funzionario responsabile: Mori, Giovanna

AGGIORNAMENTO-REVISIONE [1 / 2]

Nome: Schiavi, Alessia

Ente compilatore: Raccolta delle Stampe Achille Bertarelli

AGGIORNAMENTO-REVISIONE [2 / 2]

Nome: Seccareccia, Stefania

Ente compilatore: Raccolta delle Stampe Achille Bertarelli