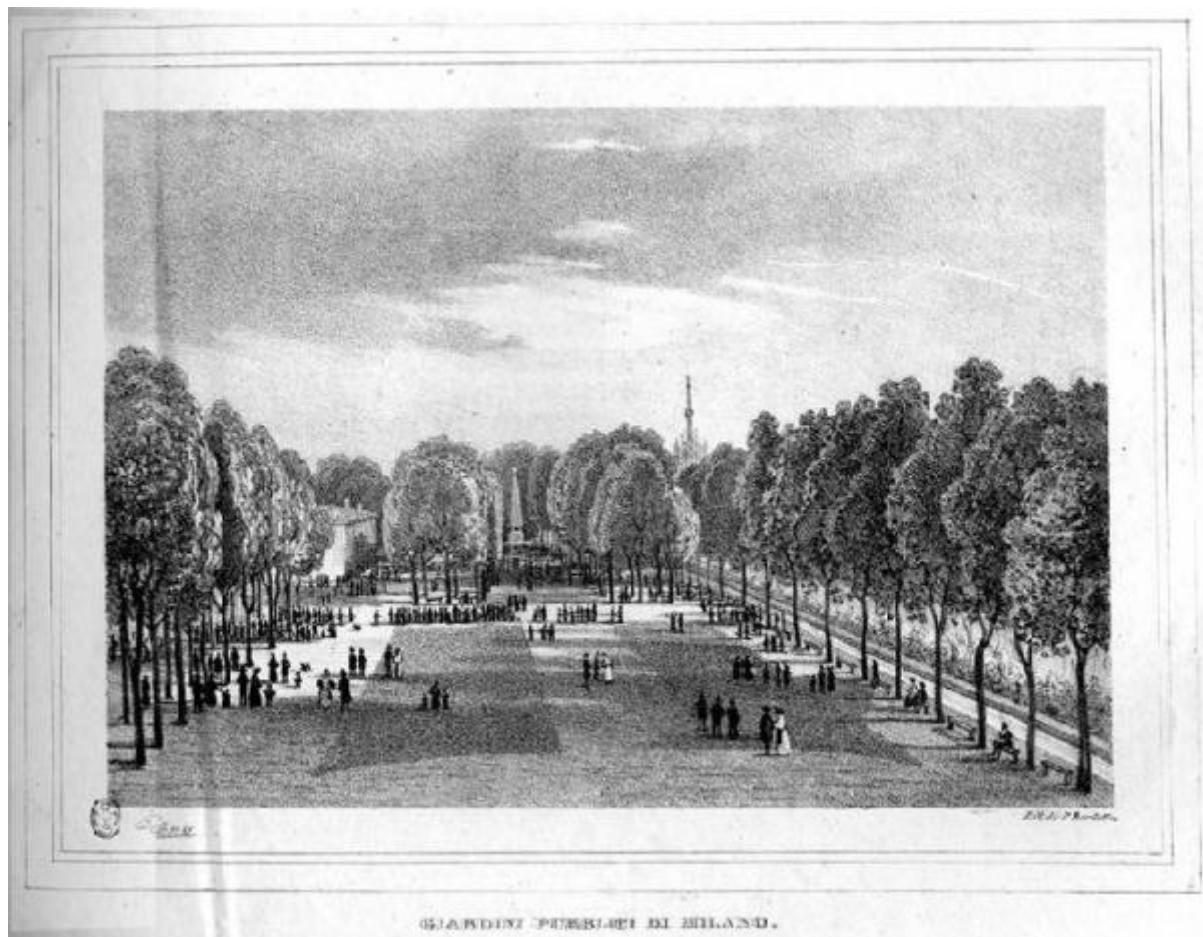


Milano. Giardini pubblici

Bertotti Pietro; Elena Giuseppe



Link risorsa: <https://www.lombardiabeniculturali.it/stampe/schede/H0110-12843/>

Scheda SIRBeC: <https://www.lombardiabeniculturali.it/stampe/schede-complete/H0110-12843/>

CODICI

Unità operativa: H0110

Numero scheda: 12843

Codice scheda: H0110-12843

Tipo scheda: S

Livello ricerca: I

CODICE UNIVOCO

Codice regione: 03

Numero catalogo generale: 01955102

Ente schedatore: R03/ Raccolta delle Stampe Achille Bertarelli

Ente competente: S27

OGGETTO

OGGETTO

Definizione: stampa

Disponibilità del bene: reale

SOGGETTO

Categoria generale: veduta

Identificazione: MILANO: GIARDINI PUBBLICI

Titolo: Milano. Giardini pubblici

LOCALIZZAZIONE GEOGRAFICO-AMMINISTRATIVA

INDICAZIONE DEL CONTENITORE FISICO

Codice del contenitore fisico: 19

Categoria del contenitore fisico: architettura

LOCALIZZAZIONE GEOGRAFICO-AMMINISTRATIVA ATTUALE

Stato: Italia

Regione: Lombardia

Provincia: MI

Nome provincia: Milano

Codice ISTAT comune: 015146

Comune: Milano

COLLOCAZIONE SPECIFICA

Tipologia: castello

Denominazione: Castello Sforzesco - complesso

Indirizzo: Piazza Castello

Denominazione struttura conservativa - livello 1: Civiche Raccolte Grafiche e Fotografiche del Castello Sforzesco

Denominazione struttura conservativa - livello 2: Raccolta delle Stampe Achille Bertarelli

Tipologia struttura conservativa: museo

Altra denominazione [1 / 5]: Castello di Porta Giovia

Altra denominazione [2 / 5]: Castello di Porta Giovia

Altra denominazione [3 / 5]: Castello di Porta Giovia

Altra denominazione [4 / 5]: Castello di Porta Giovia

Altra denominazione [5 / 5]: Castello di Porta Giovia

DATI PATRIMONIALI E COLLEZIONI

INVENTARIO

Numero: Albo D 3, tav. 41

RAPPORTO

AREA DEL LIBRO

Titolo della pubblicazione

Lombardia pittoresca o disegni di ciò che la Lombardia chiude di più interessante per le arti la storia la natura levati dal vero da Giuseppe Elena con le relative illustrazioni appositamente scritte dai Professori Cesare Cantù e Michele Sartorio

Numero di edizione: Stella Antonio Fortunato e Figli/ Milano/ 1836-1838

Numero pagina/tavola: I-2

CRONOLOGIA

CRONOLOGIA GENERICA

Secolo: sec. XIX

CRONOLOGIA SPECIFICA

Da: 1836

Validità: post

A: 1836

Validità: ante

DEFINIZIONE CULTURALE

AUTORE [1 / 2]

Ruolo: incisore

Nome di persona o ente: Bertotti Pietro

Tipo intestazione: P

Dati anagrafici/Periodo di attività: notizie prima metà sec. XIX

Codice scheda autore: H0080-00552

AUTORE [2 / 2]

Ruolo: disegnatore

Nome di persona o ente: Elena Giuseppe

Tipo intestazione: P

Dati anagrafici/Periodo di attività: 1801/ 1867

Codice scheda autore: H0080-00734

DATI TECNICI

MATERIA E TECNICA

Materia: litografia

MISURE

Unità: mm

Altezza: 178

Larghezza: 230

Indicazioni sul soggetto: Immagine dei Giardini pubblici. Sullo sfondo le guglie del Duomo.
folla

DATI ANALITICI

ISCRIZIONI [1 / 3]

Posizione: titolo in basso al centro

Trascrizione: GIARDINI PUBBLICI DI MILANO.

ISCRIZIONI [2 / 3]

Posizione: in basso a sinistra

Trascrizione: Elena

ISCRIZIONI [3 / 3]

Posizione: in basso a destra

Trascrizione: Lit. di P. Bertotti

CONDIZIONE GIURIDICA E VINCOLI

CONDIZIONE GIURIDICA

Indicazione generica: proprietà Ente pubblico territoriale

Indicazione specifica: Comune di Milano

Indirizzo: Piazza della Scala, 2 - 20121 Milano

FONTI E DOCUMENTI DI RIFERIMENTO

DOCUMENTAZIONE FOTOGRAFICA

Codice univoco della risorsa: SC_S_H0110-12843_IMG-0000105136

Genere: documentazione allegata

Codice identificativo: 003_041_

Collocazione del file nell'archivio locale: albo\d

Nome del file originale: 003_041_.jpg

BIBLIOGRAFIA

Genere: bibliografia specifica

Autore: Arrigoni P./ Bertarelli A.

Titolo libro o rivista: Piante e vedute della Lombardia conservate nella Raccolta delle Stampe e dei Disegni

Luogo di edizione: Milano

Anno di edizione: 1931

Codice scheda bibliografia: H0080-00088

V., pp., nn.: p. 192 n. 2393

COMPILAZIONE

COMPILAZIONE

Anno di redazione: 1997

Ente compilatore: Raccolta delle Stampe Achille Bertarelli

Nome: Paiusco, Lucia

Funzionario responsabile: Mori, Giovanna

AGGIORNAMENTO-REVISIONE [1 / 2]

Nome: Seccareccia, Stefania

Ente compilatore: Raccolta delle Stampe Achille Bertarelli

AGGIORNAMENTO-REVISIONE [2 / 2]

Nome: Schiavi, Alessia

Ente compilatore: Raccolta delle Stampe Achille Bertarelli