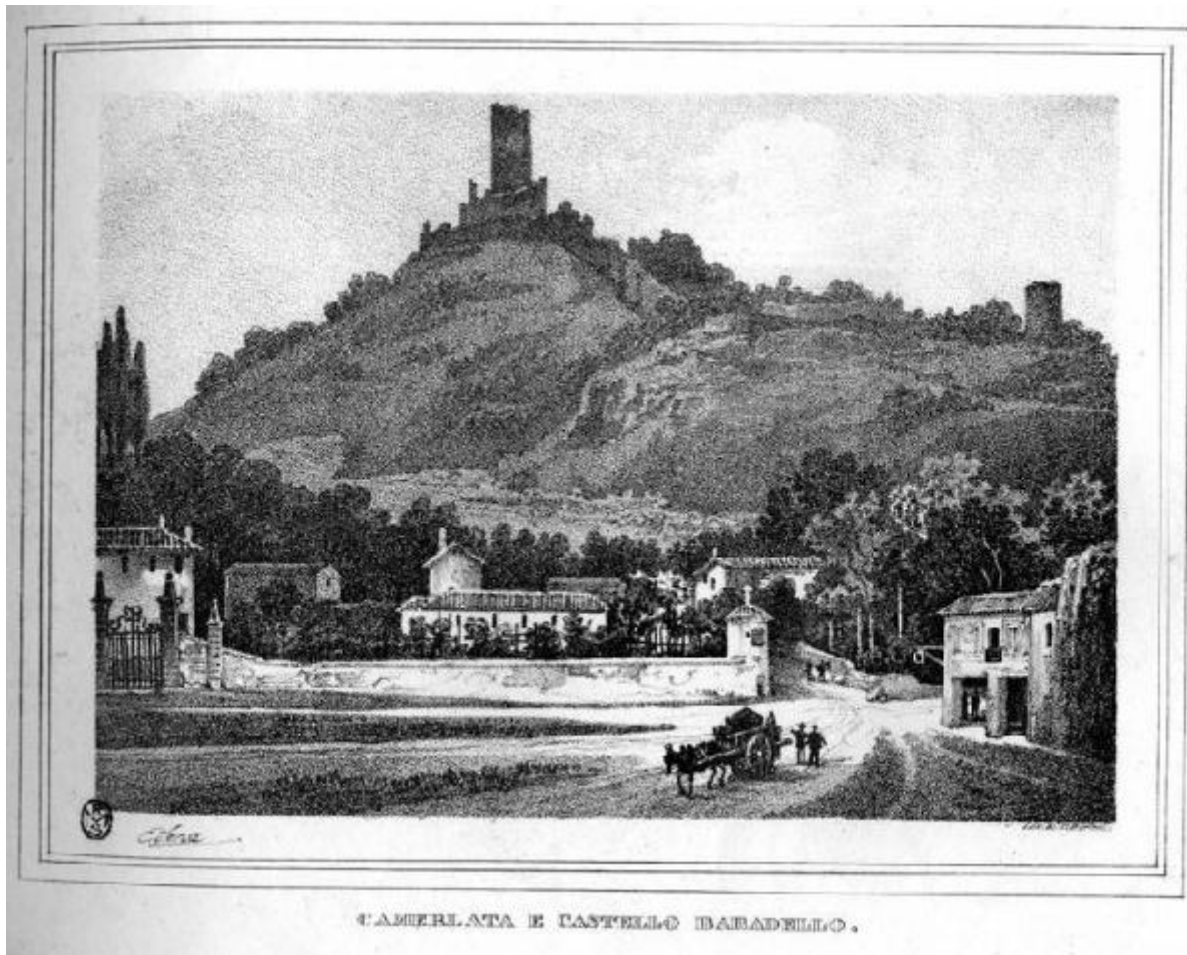


# Camerlata. Veduta prospettica

Bertotti Pietro; Elena Giuseppe



Link risorsa: <https://www.lombardiabeniculturali.it/stampe/schede/H0110-12881/>

Scheda SIRBeC: <https://www.lombardiabeniculturali.it/stampe/schede-complete/H0110-12881/>

## CODICI

Unità operativa: H0110

Numero scheda: 12881

Codice scheda: H0110-12881

Tipo scheda: S

Livello ricerca: I

### CODICE UNIVOCO

Codice regione: 03

Numero catalogo generale: 01955140

Ente schedatore: R03/ Raccolta delle Stampe Achille Bertarelli

Ente competente: S27

## OGGETTO

### OGGETTO

Definizione: stampa

Disponibilità del bene: reale

### SOGGETTO

Categoria generale: veduta

Identificazione: VEDUTA DI CAMERLATA

Titolo: Camerlata. Veduta prospettica

## LOCALIZZAZIONE GEOGRAFICO-AMMINISTRATIVA

### INDICAZIONE DEL CONTENITORE FISICO

Codice del contenitore fisico: 19

Categoria del contenitore fisico: architettura

### LOCALIZZAZIONE GEOGRAFICO-AMMINISTRATIVA ATTUALE

Stato: Italia

Regione: Lombardia

Provincia: MI

Nome provincia: Milano

Codice ISTAT comune: 015146

Comune: Milano

### COLLOCAZIONE SPECIFICA

Tipologia: castello

Denominazione: Castello Sforzesco - complesso

Indirizzo: Piazza Castello

Denominazione struttura conservativa - livello 1: Civiche Raccolte Grafiche e Fotografiche del Castello Sforzesco

Denominazione struttura conservativa - livello 2: Raccolta delle Stampe Achille Bertarelli

Tipologia struttura conservativa: museo

Altra denominazione [1 / 5]: Castello di Porta Giovia

Altra denominazione [2 / 5]: Castello di Porta Giovia

Altra denominazione [3 / 5]: Castello di Porta Giovia

Altra denominazione [4 / 5]: Castello di Porta Giovia

Altra denominazione [5 / 5]: Castello di Porta Giovia

## DATI PATRIMONIALI E COLLEZIONI

### INVENTARIO

Numero: Albo D 4, tav. 57

## RAPPORTO

### AREA DEL LIBRO

Titolo della pubblicazione

Lombardia pittoresca o disegni di ciò che la Lombardia chiude di più interessante per le arti la storia la natura levati dal vero da Giuseppe Elena con le relative illustrazioni appositamente scritte dai Professori Cesare Cantù e Michele Sartorio

Numero di edizione: Stella Antonio Fortunato e Figli/ Milano/ 1836-1838

Numero pagina/tavola: II-2

## CRONOLOGIA

### CRONOLOGIA GENERICA

Secolo: sec. XIX

### CRONOLOGIA SPECIFICA

Da: 1838

Validità: post

A: 1838

Validità: ante

## DEFINIZIONE CULTURALE

### AUTORE [1 / 2]

Ruolo: incisore

Nome di persona o ente: Bertotti Pietro

Tipo intestazione: P

Dati anagrafici/Periodo di attività: notizie prima metà sec. XIX

Codice scheda autore: H0080-00552

### AUTORE [2 / 2]

Ruolo: disegnatore

Nome di persona o ente: Elena Giuseppe

Tipo intestazione: P

Dati anagrafici/Periodo di attività: 1801/ 1867

Codice scheda autore: H0080-00734

## DATI TECNICI

### MATERIA E TECNICA

Materia: litografia

### MISURE

Unità: mm

Altezza: 175

Larghezza: 224

Indicazioni sul soggetto

Immagine dell'abitato di Camerlata dominato, sullo sfondo, dalle rovine del Castello Baradello.  
carro

## DATI ANALITICI

### ISCRIZIONI [1 / 3]

Posizione: titolo in basso al centro

Trascrizione: CAMERLATA E CASTELLO BARADELLO

### **ISCRIZIONI [2 / 3]**

Posizione: in basso a sinistra

Trascrizione: Elena

### **ISCRIZIONI [3 / 3]**

Posizione: in basso a destra

Trascrizione: Lit. di P. Bertotti

## **CONDIZIONE GIURIDICA E VINCOLI**

### **CONDIZIONE GIURIDICA**

Indicazione generica: proprietà Ente pubblico territoriale

Indicazione specifica: Comune di Milano

Indirizzo: Piazza della Scala, 2 - 20121 Milano

## **FONTI E DOCUMENTI DI RIFERIMENTO**

### **DOCUMENTAZIONE FOTOGRAFICA**

Codice univoco della risorsa: SC\_S\_H0110-12881\_IMG-0000105174

Genere: documentazione allegata

Codice identificativo: 004\_057\_

Collocazione del file nell'archivio locale: albo\d

Nome del file originale: 004\_057\_.jpg

### **BIBLIOGRAFIA**

Genere: bibliografia specifica

Autore: Arrigoni P./ Bertarelli A.

Titolo libro o rivista: Piante e vedute della Lombardia conservate nella Raccolta delle Stampe e dei Disegni

Luogo di edizione: Milano

Anno di edizione: 1931

Codice scheda bibliografia: H0080-00088

V., pp., nn.: p. 25 n. 318

## **COMPILAZIONE**

**COMPILAZIONE**

Anno di redazione: 1997

Ente compilatore: Raccolta delle Stampe Achille Bertarelli

Nome: Paiusco, Lucia

Funzionario responsabile: Mori, Giovanna

**AGGIORNAMENTO-REVISIONE [1 / 2]**

Nome: Schiavi, Alessia

Ente compilatore: Raccolta delle Stampe Achille Bertarelli

**AGGIORNAMENTO-REVISIONE [2 / 2]**

Nome: Seccareccia, Stefania

Ente compilatore: Raccolta delle Stampe Achille Bertarelli