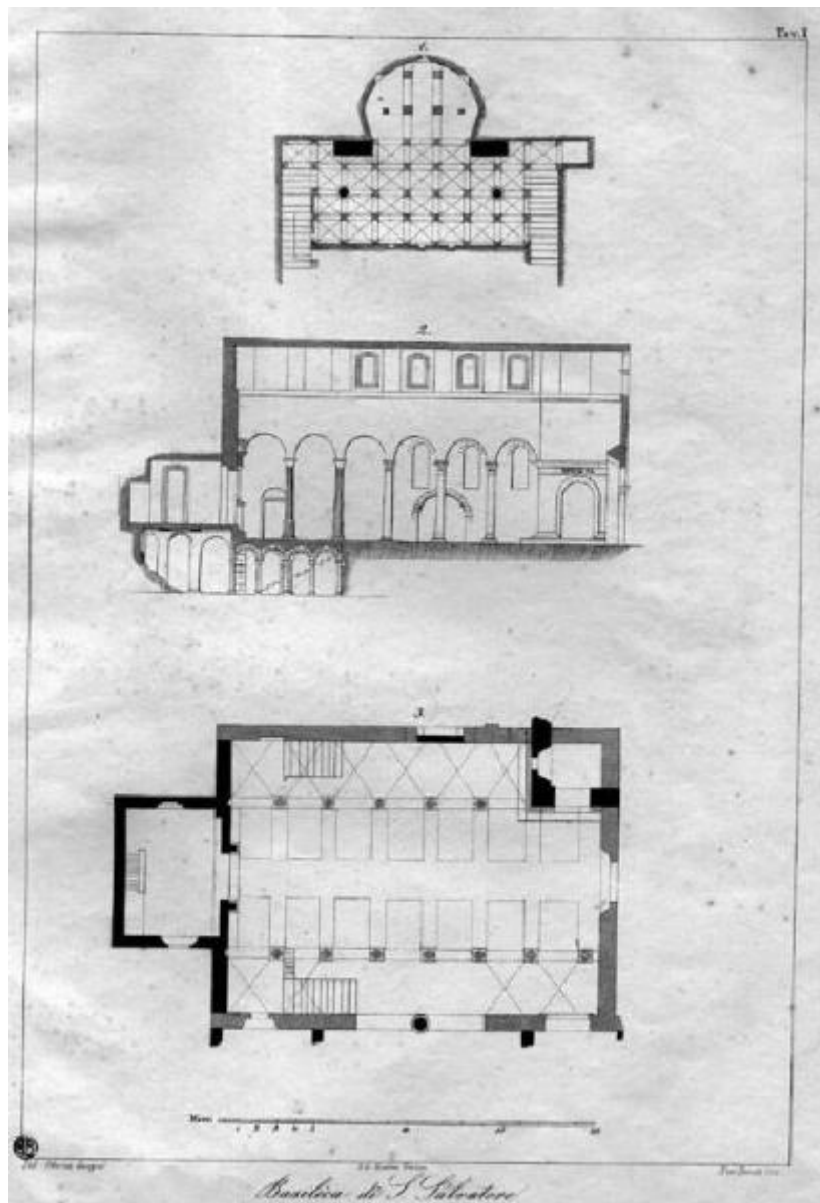


# Brescia. Basilica di San Salvatore

Penuti Fioravante; Odorici Federico



Link risorsa: <https://www.lombardiabeniculturali.it/stampe/schede/H0110-13342/>

Scheda SIRBeC: <https://www.lombardiabeniculturali.it/stampe/schede-complete/H0110-13342/>

## **CODICI**

Unità operativa: H0110

Numero scheda: 13342

Codice scheda: H0110-13342

Tipo scheda: S

Livello ricerca: I

### **CODICE UNIVOCO**

Codice regione: 03

Numero catalogo generale: 01955601

Ente schedatore: R03/ Raccolta delle Stampe Achille Bertarelli

Ente competente: S27

## **OGGETTO**

### **OGGETTO**

Definizione: stampa

Disponibilità del bene: reale

### **SOGGETTO**

Categoria generale: architettura

Identificazione: PIANTA E SEZIONE DELLA BASILICA DI S. SALVATORE

Titolo: Brescia. Basilica di San Salvatore

## **LOCALIZZAZIONE GEOGRAFICO-AMMINISTRATIVA**

### **INDICAZIONE DEL CONTENITORE FISICO**

Codice del contenitore fisico: 19

Categoria del contenitore fisico: architettura

### **LOCALIZZAZIONE GEOGRAFICO-AMMINISTRATIVA ATTUALE**

Stato: Italia

Regione: Lombardia

Provincia: MI

Nome provincia: Milano

Codice ISTAT comune: 015146

Comune: Milano

### **COLLOCAZIONE SPECIFICA**

Tipologia: castello

Denominazione: Castello Sforzesco - complesso

Indirizzo: Piazza Castello

Denominazione struttura conservativa - livello 1: Civiche Raccolte Grafiche e Fotografiche del Castello Sforzesco

Denominazione struttura conservativa - livello 2: Raccolta delle Stampe Achille Bertarelli

Tipologia struttura conservativa: museo

Altra denominazione [1 / 5]: Castello di Porta Giovia

Altra denominazione [2 / 5]: Castello di Porta Giovia

Altra denominazione [3 / 5]: Castello di Porta Giovia

Altra denominazione [4 / 5]: Castello di Porta Giovia

Altra denominazione [5 / 5]: Castello di Porta Giovia

## **DATI PATRIMONIALI E COLLEZIONI**

### **INVENTARIO**

Numero: PV m. 1-33

## **RAPPORTO**

### **AREA DEL LIBRO**

Autore della pubblicazione: Odorici Federico

Titolo della pubblicazione: Antichità Cristiane di Brescia

Numero di edizione: Brescia/ 1845

Situazione attuale: stampa non più in volume

## **CRONOLOGIA**

### **CRONOLOGIA GENERICA**

Secolo: sec. XIX

### **CRONOLOGIA SPECIFICA**

Da: 1845

Validità: post

A: 1845

Validità: ante

## DEFINIZIONE CULTURALE

### AUTORE [1 / 2]

Ruolo: incisore

Nome di persona o ente: Penuti Fioravante

Tipo intestazione: P

Dati anagrafici/Periodo di attività: notizie 1836-1879

Codice scheda autore: H0080-01114

### AUTORE [2 / 2]

Ruolo: disegnatore

Nome di persona o ente: Odorici Federico

Tipo intestazione: P

Dati anagrafici/Periodo di attività: notizie metà sec. XIX

Codice scheda autore: H0080-02046

## DATI TECNICI

### MATERIA E TECNICA

Materia: litografia

### MISURE

Unità: mm

Altezza: 275

Larghezza: 185

Indicazioni sul soggetto: Immagine della pianta e dello spaccato della Basilica di San Salvatore a Brescia.

## DATI ANALITICI

### ISCRIZIONI [1 / 4]

Posizione: in basso

Trascrizione: Basilica di S. Salvatore

### **ISCRIZIONI [2 / 4]**

Posizione: più in basso a sinistra

Trascrizione: Fed

### **ISCRIZIONI [3 / 4]**

Posizione: al centro

Trascrizione: Lit. Guelmi Verona

### **ISCRIZIONI [4 / 4]**

Posizione: a destra

Trascrizione: Fior Penuti inc.

## **CONDIZIONE GIURIDICA E VINCOLI**

### **CONDIZIONE GIURIDICA**

Indicazione generica: proprietà Ente pubblico territoriale

Indicazione specifica: Comune di Milano

Indirizzo: Piazza della Scala, 2 - 20121 Milano

## **FONTI E DOCUMENTI DI RIFERIMENTO**

### **DOCUMENTAZIONE FOTOGRAFICA**

Codice univoco della risorsa: SC\_S\_H0110-13342\_IMG-0000105632

Genere: documentazione allegata

Codice identificativo: 001\_033\_

Collocazione del file nell'archivio locale: pv\medie

Nome del file originale: 001\_033\_.jpg

### **BIBLIOGRAFIA**

Genere: bibliografia specifica

Autore: Arrigoni P./ Bertarelli A.

Titolo libro o rivista: Piante e vedute della Lombardia conservate nella Raccolta delle Stampe e dei Disegni

Luogo di edizione: Milano

Anno di edizione: 1931

Codice scheda bibliografia: H0080-00088

V., pp., nn.: p. 13 n. 158

## COMPILAZIONE

### COMPILAZIONE

Anno di redazione: 1997

Ente compilatore: Raccolta delle Stampe Achille Bertarelli

Nome: Paiusco, Lucia

Funzionario responsabile: Mori, Giovanna

### AGGIORNAMENTO-REVISIONE [1 / 2]

Nome: Paiusco, Lucia

Ente compilatore: Raccolta delle Stampe Achille Bertarelli

### AGGIORNAMENTO-REVISIONE [2 / 2]

Nome: Schiavi, Alessia

Ente compilatore: Raccolta delle Stampe Achille Bertarelli