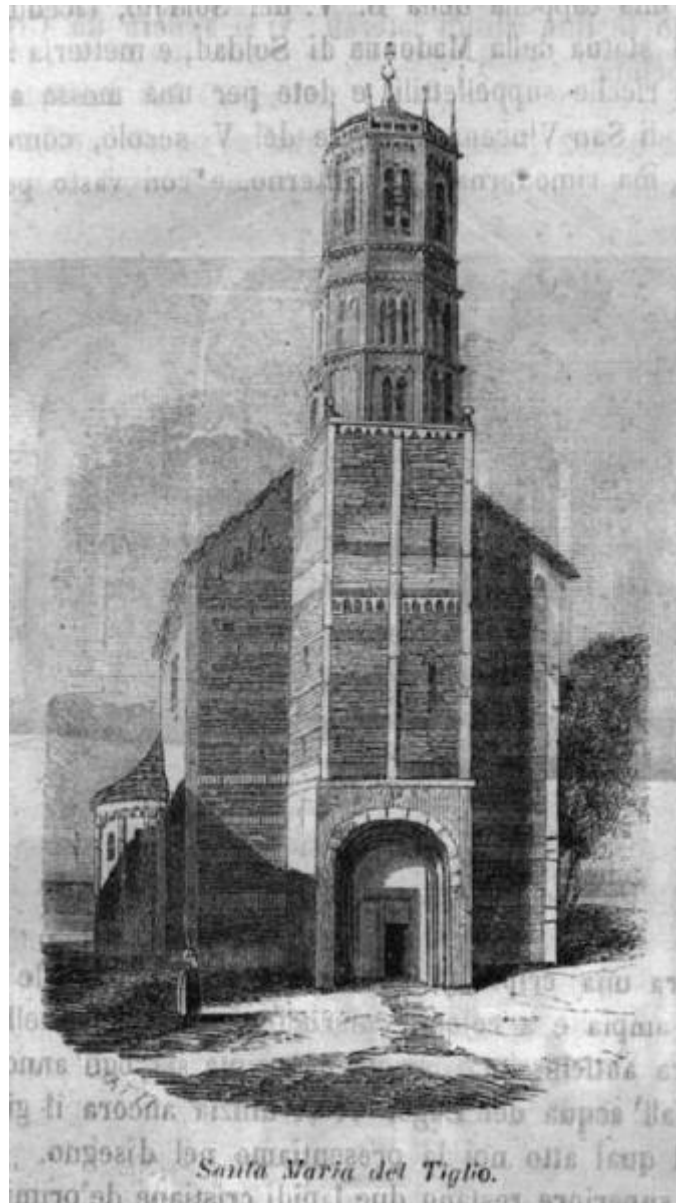


Gravedona. Chiesa di Santa Maria del Tiglio

Ratti Francesco



Link risorsa: <https://www.lombardiabeniculturali.it/stampe/schede/H0110-13581/>

Scheda SIRBeC: <https://www.lombardiabeniculturali.it/stampe/schede-complete/H0110-13581/>

CODICI

Unità operativa: H0110

Numero scheda: 13581

Codice scheda: H0110-13581

Tipo scheda: S

Livello ricerca: I

CODICE UNIVOCO

Codice regione: 03

Numero catalogo generale: 01955840

Ente schedatore: R03/ Raccolta delle Stampe Achille Bertarelli

Ente competente: S27

OGGETTO

OGGETTO

Definizione: stampa

Disponibilità del bene: reale

SOGGETTO

Categoria generale: architettura

Identificazione: GRAVEDONA: CHIESA DI S. MARIA DEL TIGLIO

Titolo: Gravedona. Chiesa di Santa Maria del Tiglio

LOCALIZZAZIONE GEOGRAFICO-AMMINISTRATIVA

INDICAZIONE DEL CONTENITORE FISICO

Codice del contenitore fisico: 19

Categoria del contenitore fisico: architettura

LOCALIZZAZIONE GEOGRAFICO-AMMINISTRATIVA ATTUALE

Stato: Italia

Regione: Lombardia

Provincia: MI

Nome provincia: Milano

Codice ISTAT comune: 015146

Comune: Milano

COLLOCAZIONE SPECIFICA

Tipologia: castello

Denominazione: Castello Sforzesco - complesso

Indirizzo: Piazza Castello

Denominazione struttura conservativa - livello 1: Civiche Raccolte Grafiche e Fotografiche del Castello Sforzesco

Denominazione struttura conservativa - livello 2: Raccolta delle Stampe Achille Bertarelli

Tipologia struttura conservativa: museo

Altra denominazione [1 / 5]: Castello di Porta Giovia

Altra denominazione [2 / 5]: Castello di Porta Giovia

Altra denominazione [3 / 5]: Castello di Porta Giovia

Altra denominazione [4 / 5]: Castello di Porta Giovia

Altra denominazione [5 / 5]: Castello di Porta Giovia

DATI PATRIMONIALI E COLLEZIONI

INVENTARIO

Numero: Vol. P 73, pag. 1225

RAPPORTO

AREA DEL LIBRO

Titolo della pubblicazione: Grande Illustrazione del Lombardo-Veneto

Numero di edizione: Corona e Caimi Editori/ Milano/ 1858

Numero pagina/tavola: III

CRONOLOGIA

CRONOLOGIA GENERICA

Secolo: sec. XIX

CRONOLOGIA SPECIFICA

Da: 1858

Validità: post

A: 1858

Validità: ante

DEFINIZIONE CULTURALE

AUTORE

Ruolo: incisore

Nome di persona o ente: Ratti Francesco

Tipo intestazione: P

Dati anagrafici/Periodo di attività: 1819/ 1895

Codice scheda autore: H0080-00422

DATI TECNICI

MATERIA E TECNICA

Materia: xilografia

MISURE FOGLIO

Unità: mm

Altezza: 245

Larghezza: 155

Indicazioni sul soggetto: Immagine esterna della Chiesa di Santa Maria del Tiglio a Gravedona.

DATI ANALITICI

ISCRIZIONI [1 / 3]

Posizione: in basso al centro

Trascrizione: Santa Maria del Tiglio.

ISCRIZIONI [2 / 3]

Posizione: nell'angolo in basso a sinistra

Trascrizione: VAJANI.

ISCRIZIONI [3 / 3]

Posizione: nell'angolo in basso a destra

Trascrizione: S.M.

CONDIZIONE GIURIDICA E VINCOLI

CONDIZIONE GIURIDICA

Indicazione generica: proprietà Ente pubblico territoriale

Indicazione specifica: Comune di Milano

Indirizzo: Piazza della Scala, 2 - 20121 Milano

FONTI E DOCUMENTI DI RIFERIMENTO

DOCUMENTAZIONE FOTOGRAFICA

Codice univoco della risorsa: SC_S_H0110-13581_IMG-0000105866

Genere: documentazione allegata

Codice identificativo: 073_1225

Collocazione del file nell'archivio locale: volumi\p

Nome del file originale: 073_1225.jpg

BIBLIOGRAFIA

Genere: bibliografia specifica

Autore: Arrigoni P./ Bertarelli A.

Titolo libro o rivista: Piante e vedute della Lombardia conservate nella Raccolta delle Stampe e dei Disegni

Luogo di edizione: Milano

Anno di edizione: 1931

Codice scheda bibliografia: H0080-00088

V., pp., nn.: p. 21 n. 269

COMPILAZIONE

COMPILAZIONE

Anno di redazione: 1997

Ente compilatore: Raccolta delle Stampe Achille Bertarelli

Nome: Paiusco, Lucia

Funzionario responsabile: Mori, Giovanna

AGGIORNAMENTO-REVISIONE [1 / 2]

Nome: Schiavi, Alessia

Ente compilatore: Raccolta delle Stampe Achille Bertarelli

AGGIORNAMENTO-REVISIONE [2 / 2]

Nome: Paiusco, Lucia

Ente compilatore: Raccolta delle Stampe Achille Bertarelli