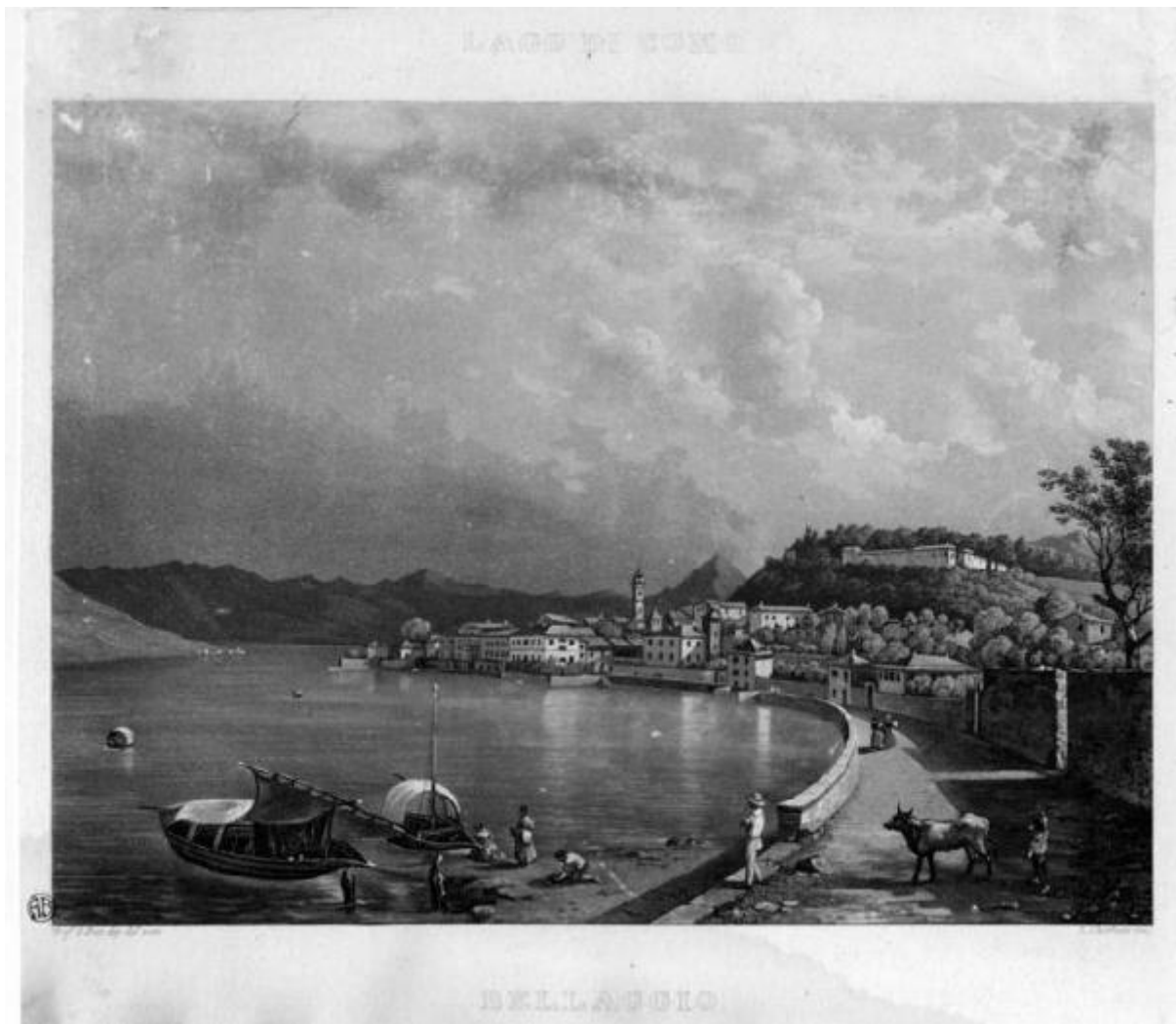


Bellagio. Veduta prospettica

Bisi Giuseppe; Cherbuin Luigi



Link risorsa: <https://www.lombardiabeniculturali.it/stampe/schede/H0110-13714/>

Scheda SIRBeC: <https://www.lombardiabeniculturali.it/stampe/schede-complete/H0110-13714/>

CODICI

Unità operativa: H0110

Numero scheda: 13714

Codice scheda: H0110-13714

Tipo scheda: S

Livello ricerca: I

CODICE UNIVOCO

Codice regione: 03

Numero catalogo generale: 01955973

Ente schedatore: R03/ Raccolta delle Stampe Achille Bertarelli

Ente competente: S27

OGGETTO

OGGETTO

Definizione: stampa

Disponibilità del bene: reale

SOGGETTO

Categoria generale: veduta

Identificazione: VEDUTA DI BELLAGIO

Titolo: Bellagio. Veduta prospettica

LOCALIZZAZIONE GEOGRAFICO-AMMINISTRATIVA

INDICAZIONE DEL CONTENITORE FISICO

Codice del contenitore fisico: 19

Categoria del contenitore fisico: architettura

LOCALIZZAZIONE GEOGRAFICO-AMMINISTRATIVA ATTUALE

Stato: Italia

Regione: Lombardia

Provincia: MI

Nome provincia: Milano

Codice ISTAT comune: 015146

Comune: Milano

COLLOCAZIONE SPECIFICA

Tipologia: castello

Denominazione: Castello Sforzesco - complesso

Indirizzo: Piazza Castello

Denominazione struttura conservativa - livello 1: Civiche Raccolte Grafiche e Fotografiche del Castello Sforzesco

Denominazione struttura conservativa - livello 2: Raccolta delle Stampe Achille Bertarelli

Tipologia struttura conservativa: museo

Altra denominazione [1 / 5]: Castello di Porta Giovia

Altra denominazione [2 / 5]: Castello di Porta Giovia

Altra denominazione [3 / 5]: Castello di Porta Giovia

Altra denominazione [4 / 5]: Castello di Porta Giovia

Altra denominazione [5 / 5]: Castello di Porta Giovia

DATI PATRIMONIALI E COLLEZIONI

INVENTARIO

Numero: Albo G 22, tav. 3

CRONOLOGIA

CRONOLOGIA GENERICA

Secolo: sec. XIX

CRONOLOGIA SPECIFICA

Da: 1836

Validità: post

A: 1838

Validità: ante

DEFINIZIONE CULTURALE

AUTORE [1 / 2]

Ruolo: disegnatore

Nome di persona o ente: Bisi Giuseppe

Tipo intestazione: P

Dati anagrafici/Periodo di attività: 1787/ 1869

Codice scheda autore: H0080-00259

AUTORE [2 / 2]

Ruolo: incisore

Nome di persona o ente: Cherbuin Luigi

Tipo intestazione: P

Dati anagrafici/Periodo di attività: 1810/ 1875

Codice scheda autore: H0080-00647

DATI TECNICI

MATERIA E TECNICA

Materia: acquatinta

MISURE

Unità: mm

Altezza: 215

Larghezza: 223

Indicazioni sul soggetto: Veduta prospettica di Bellagio e del Lago di Como.
barca, mucca, pescatore

DATI ANALITICI

ISCRIZIONI [1 / 6]

Posizione: in alto al centro

Trascrizione: LAGO DI COMO

ISCRIZIONI [2 / 6]

Posizione: in basso a sinistra, sotto l'inciso

Trascrizione: Prof. G. Bisi dip. dal vero

ISCRIZIONI [3 / 6]

Posizione: in basso a destra, sotto l'inciso

Trascrizione: L. Cherbuin inc.

ISCRIZIONI [4 / 6]

Posizione: in basso al centro

Trascrizione: BELLAGIO

ISCRIZIONI [5 / 6]

Posizione: più in basso a sinistra

Trascrizione: Edizione di L. V. Pozzi Negoz. te di Stampe nella Galleria Decristoforis N. 45-46

ISCRIZIONI [6 / 6]

Posizione: più in basso a destra

Trascrizione: Deposta all'I. R. Biblioteca

CONDIZIONE GIURIDICA E VINCOLI

CONDIZIONE GIURIDICA

Indicazione generica: proprietà Ente pubblico territoriale

Indicazione specifica: Comune di Milano

Indirizzo: Piazza della Scala, 2 - 20121 Milano

FONTI E DOCUMENTI DI RIFERIMENTO

DOCUMENTAZIONE FOTOGRAFICA

Codice univoco della risorsa: SC_S_H0110-13714_IMG-0000105999

Genere: documentazione allegata

Codice identificativo: 022_003_

Collocazione del file nell'archivio locale: albo\g

Nome del file originale: 022_003_.jpg

BIBLIOGRAFIA

Genere: bibliografia specifica

Autore: Arrigoni P./ Bertarelli A.

Titolo libro o rivista: Piante e vedute della Lombardia conservate nella Raccolta delle Stampe e dei Disegni

Luogo di edizione: Milano

Anno di edizione: 1931

Codice scheda bibliografia: H0080-00088

V., pp., nn.: p. 29 n. 387

COMPILAZIONE

COMPILAZIONE

Anno di redazione: 1997

Ente compilatore: Raccolta delle Stampe Achille Bertarelli

Nome: Seccareccia, Stefania

Funzionario responsabile: Mori, Giovanna

AGGIORNAMENTO-REVISIONE [1 / 2]

Anno di aggiornamento/revisione: 2000

Nome: Schiavi, Alessia

Ente compilatore: Raccolta delle Stampe Achille Bertarelli

AGGIORNAMENTO-REVISIONE [2 / 2]

Anno di aggiornamento/revisione: 2000

Nome: Seccareccia, Stefania

Ente compilatore: Raccolta delle Stampe Achille Bertarelli