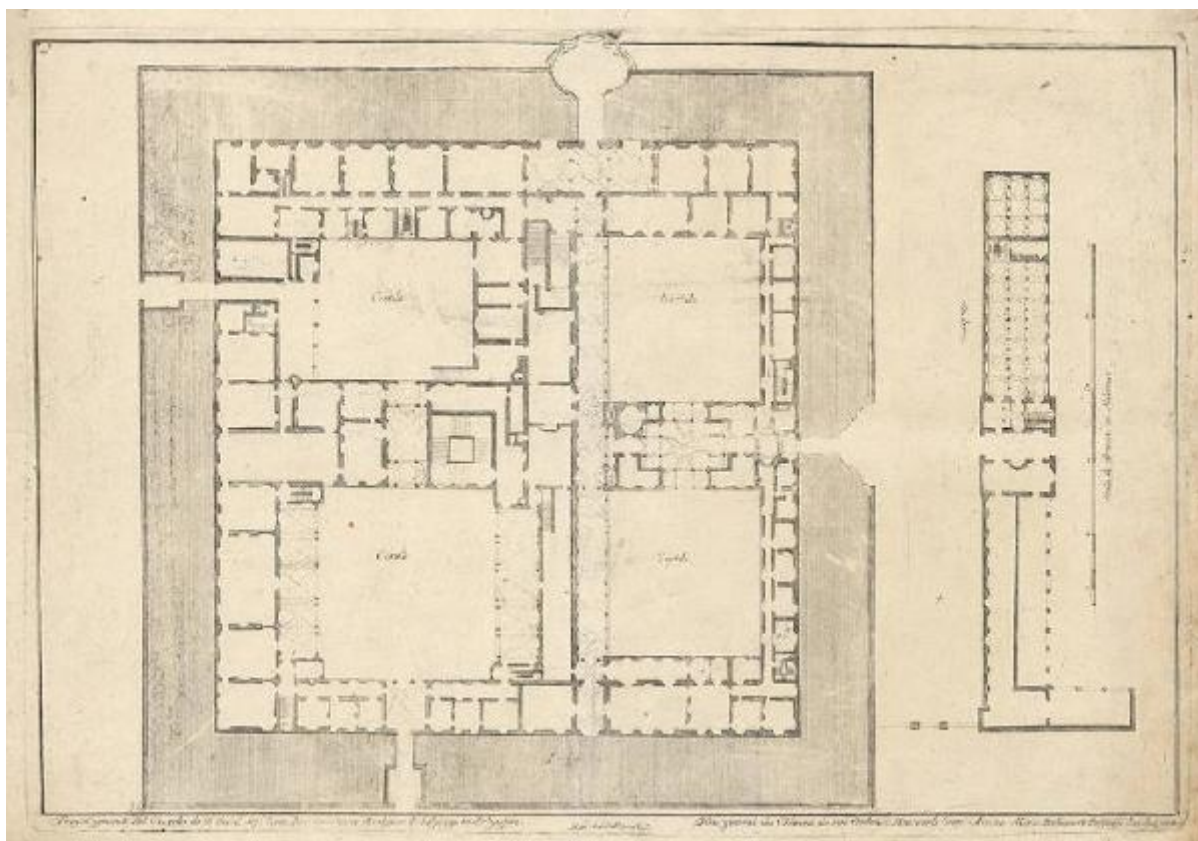


Belgioioso. Villa Belgioioso (Pianta)

Dal Re Marcantonio



Link risorsa: <https://www.lombardiabeniculturali.it/stampe/schede/H0110-14334/>

Scheda SIRBeC: <https://www.lombardiabeniculturali.it/stampe/schede-complete/H0110-14334/>

CODICI

Unità operativa: H0110

Numero scheda: 14334

Codice scheda: H0110-14334

Tipo scheda: S

Livello ricerca: I

CODICE UNIVOCO

Codice regione: 03

Numero catalogo generale: 01956593

Ente schedatore: R03/ Raccolta delle Stampe Achille Bertarelli

Ente competente: S27

OGGETTO

OGGETTO

Definizione: stampa

Disponibilità del bene: reale

SOGGETTO

Categoria generale: architettura

Identificazione: PIANTA DEL CASTELLO DI BELGIOIOSO

Titolo: Belgioioso. Villa Belgioioso (Pianta)

LOCALIZZAZIONE GEOGRAFICO-AMMINISTRATIVA

INDICAZIONE DEL CONTENITORE FISICO

Codice del contenitore fisico: 19

Categoria del contenitore fisico: architettura

LOCALIZZAZIONE GEOGRAFICO-AMMINISTRATIVA ATTUALE

Stato: Italia

Regione: Lombardia

Provincia: MI

Nome provincia: Milano

Codice ISTAT comune: 015146

Comune: Milano

COLLOCAZIONE SPECIFICA

Tipologia: castello

Denominazione: Castello Sforzesco - complesso

Indirizzo: Piazza Castello

Denominazione struttura conservativa - livello 1: Civiche Raccolte Grafiche e Fotografiche del Castello Sforzesco

Denominazione struttura conservativa - livello 2: Raccolta delle Stampe Achille Bertarelli

Tipologia struttura conservativa: museo

Altra denominazione [1 / 5]: Castello di Porta Giovia

Altra denominazione [2 / 5]: Castello di Porta Giovia

Altra denominazione [3 / 5]: Castello di Porta Giovia

Altra denominazione [4 / 5]: Castello di Porta Giovia

Altra denominazione [5 / 5]: Castello di Porta Giovia

DATI PATRIMONIALI E COLLEZIONI

INVENTARIO

Numero: Albo I 11, tav. 61

CRONOLOGIA

CRONOLOGIA GENERICA

Secolo: sec. XVIII

CRONOLOGIA SPECIFICA

Da: 1743

Validità: ca.

A: 1743

Validità: ca.

DEFINIZIONE CULTURALE

AUTORE

Ruolo: incisore

Nome di persona o ente: Dal Re Marcantonio

Tipo intestazione: P

Dati anagrafici/Periodo di attività: 1697/ 1766

Codice scheda autore: H0080-01597

DATI TECNICI

MATERIA E TECNICA

Materia: acquaforte

MISURE

Unità: mm

Altezza: 344

Larghezza: 503

Indicazioni sul soggetto: Pianta topografica del castello con i quattro cortili al centro.

DATI ANALITICI

ISCRIZIONI [1 / 3]

Posizione: in basso a sinistra

Trascrizione: Pianta generale del Castello di S.Ecc.a il Sig.Conte Don Ant.Maria Barbiano di Belgiojoso

ISCRIZIONI [2 / 3]

Posizione: in basso a destra

Trascrizione

Plan general du Chateaux de son Excellence Monsieur le Comte Antoine Marie Barbiano de Belgiojoso dans Belgijoso

ISCRIZIONI [3 / 3]

Posizione: più in basso al centro

Trascrizione: Marc.Ant.DalRè Sc. C.P.

CONDIZIONE GIURIDICA E VINCOLI

CONDIZIONE GIURIDICA

Indicazione generica: proprietà Ente pubblico territoriale

Indicazione specifica: Comune di Milano

Indirizzo: Piazza della Scala, 2 - 20121 Milano

FONTI E DOCUMENTI DI RIFERIMENTO

DOCUMENTAZIONE FOTOGRAFICA

Codice univoco della risorsa: SC_S_H0110-14334_IMG-0000106611

Genere: documentazione allegata

Tipo: fotografia digitale

Codice identificativo: 011_061_

Collocazione del file nell'archivio locale: albo\i

Nome del file originale: 011_061_.jpg

BIBLIOGRAFIA

Genere: bibliografia specifica

Autore: De Franceschi S.

Titolo libro o rivista: Vedute di Milano di Marc'Antonio Dal Re

Luogo di edizione: Milano

Anno di edizione: 1998

Codice scheda bibliografia: H0080-00095

V., pp., nn.: p. 152 n. 118

COMPILAZIONE

COMPILAZIONE

Anno di redazione: 1999

Ente compilatore: Raccolta delle Stampe Achille Bertarelli

Nome: Perego, Diana

Funzionario responsabile: Mori, Giovanna