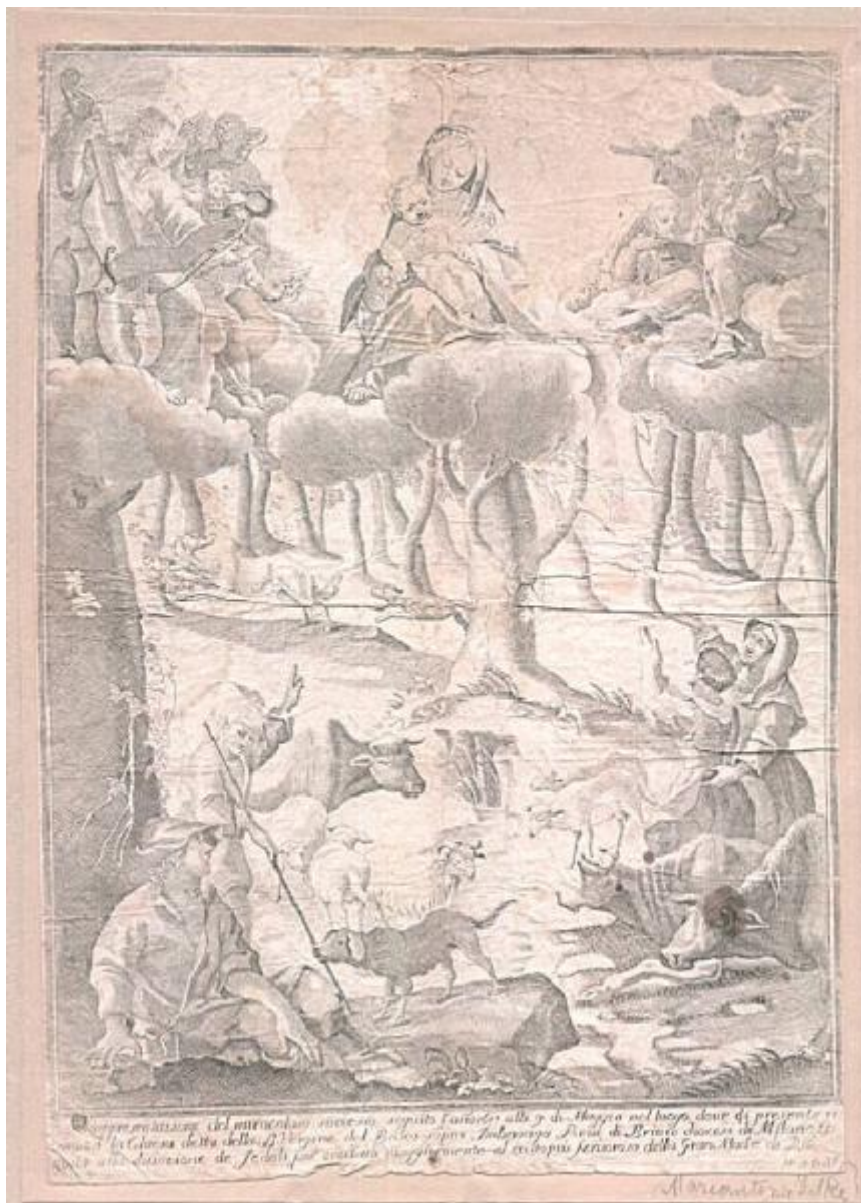


Imbersago. La Madonna del Bosco

Dal Re Marcantonio



Link risorsa: <https://www.lombardiabeniculturali.it/stampe/schede/H0110-14732/>

Scheda SIRBeC: <https://www.lombardiabeniculturali.it/stampe/schede-complete/H0110-14732/>

CODICI

Unità operativa: H0110

Numero scheda: 14732

Codice scheda: H0110-14732

Tipo scheda: S

Livello ricerca: I

CODICE UNIVOCO

Codice regione: 03

Numero catalogo generale: 01956991

Ente schedatore: R03/ Raccolta delle Stampe Achille Bertarelli

Ente competente: S27

OGGETTO

OGGETTO

Definizione: stampa

Disponibilità del bene: reale

SOGGETTO

Categoria generale: sacro

Identificazione: APPARIZIONE DELLA MADONNA

Titolo: Imbersago. La Madonna del Bosco

LOCALIZZAZIONE GEOGRAFICO-AMMINISTRATIVA

INDICAZIONE DEL CONTENITORE FISICO

Codice del contenitore fisico: 19

Categoria del contenitore fisico: architettura

LOCALIZZAZIONE GEOGRAFICO-AMMINISTRATIVA ATTUALE

Stato: Italia

Regione: Lombardia

Provincia: MI

Nome provincia: Milano

Codice ISTAT comune: 015146

Comune: Milano

COLLOCAZIONE SPECIFICA

Tipologia: castello

Denominazione: Castello Sforzesco - complesso

Indirizzo: Piazza Castello

Denominazione struttura conservativa - livello 1: Civiche Raccolte Grafiche e Fotografiche del Castello Sforzesco

Denominazione struttura conservativa - livello 2: Raccolta delle Stampe Achille Bertarelli

Tipologia struttura conservativa: museo

DATI PATRIMONIALI E COLLEZIONI

INVENTARIO

Numero: PS m. 28-75

CRONOLOGIA

CRONOLOGIA GENERICA

Secolo: sec. XVIII

CRONOLOGIA SPECIFICA

Da: 1740

Validità: ca.

A: 1740

Validità: ca.

DEFINIZIONE CULTURALE

AUTORE

Ruolo: incisore

Nome di persona o ente: Dal Re Marcantonio

Tipo intestazione: P

Dati anagrafici/Periodo di attività: 1697/ 1766

Codice scheda autore: H0080-01597

DATI TECNICI

MATERIA E TECNICA

Materia: acquaforte

MISURE

Unità: mm

Altezza: 404

Larghezza: 285

Indicazioni sul soggetto

A due pastori e a due pastorelle, con accanto pecore e mucche, compare la Madonna con il Bambino seduta sulle fronde di un albero. Su due alberi ai lati della Madonna vi sono angeli musicanti.
pecora, mucca, cane, violoncello

DATI ANALITICI

ISCRIZIONI [1 / 2]

Posizione: in basso al centro

Trascrizione

Pia rappresentazione del miracoloso successo seguito l'ano 1617 alli 9 di Maggio nel luogo, dove di presente ri / trovasi la Chiesa detta della B.Vergine del Bosco sopra Imbersago Pieve di Brivio diocesi di Milano, es / posta alla divozione de fedeli, per eccitarli maggiormente al culto più fervoroso della Gran Madre di Dio

ISCRIZIONI [2 / 2]

Posizione: più in basso a destra

Trascrizione: M.A.DalRè

CONDIZIONE GIURIDICA E VINCOLI

CONDIZIONE GIURIDICA

Indicazione generica: proprietà Ente pubblico territoriale

Indicazione specifica: Comune di Milano

Indirizzo: Piazza della Scala, 2 - 20121 Milano

FONTI E DOCUMENTI DI RIFERIMENTO

DOCUMENTAZIONE FOTOGRAFICA

Codice univoco della risorsa: SC_S_H0110-14732_IMG-0000106972

Genere: documentazione allegata

Codice identificativo: 028_075_

Collocazione del file nell'archivio locale: ps\medie

Nome del file originale: 028_075_.jpg

BIBLIOGRAFIA

Genere: bibliografia specifica

Autore: Arrigoni P./ Bertarelli A.

Titolo libro o rivista

Rappresentazioni popolari d'immagini venerate nelle chiese della Lombardia conservate nella Raccolta delle Stampe di Milano

Luogo di edizione: Milano

Anno di edizione: 1936

Codice scheda bibliografia: H0080-00086

V., pp., nn.: p. 131 n. 707

COMPILAZIONE

COMPILAZIONE

Anno di redazione: 2000

Ente compilatore: Raccolta delle Stampe Achille Bertarelli

Nome: Perego, Diana

Funzionario responsabile: Mori, Giovanna