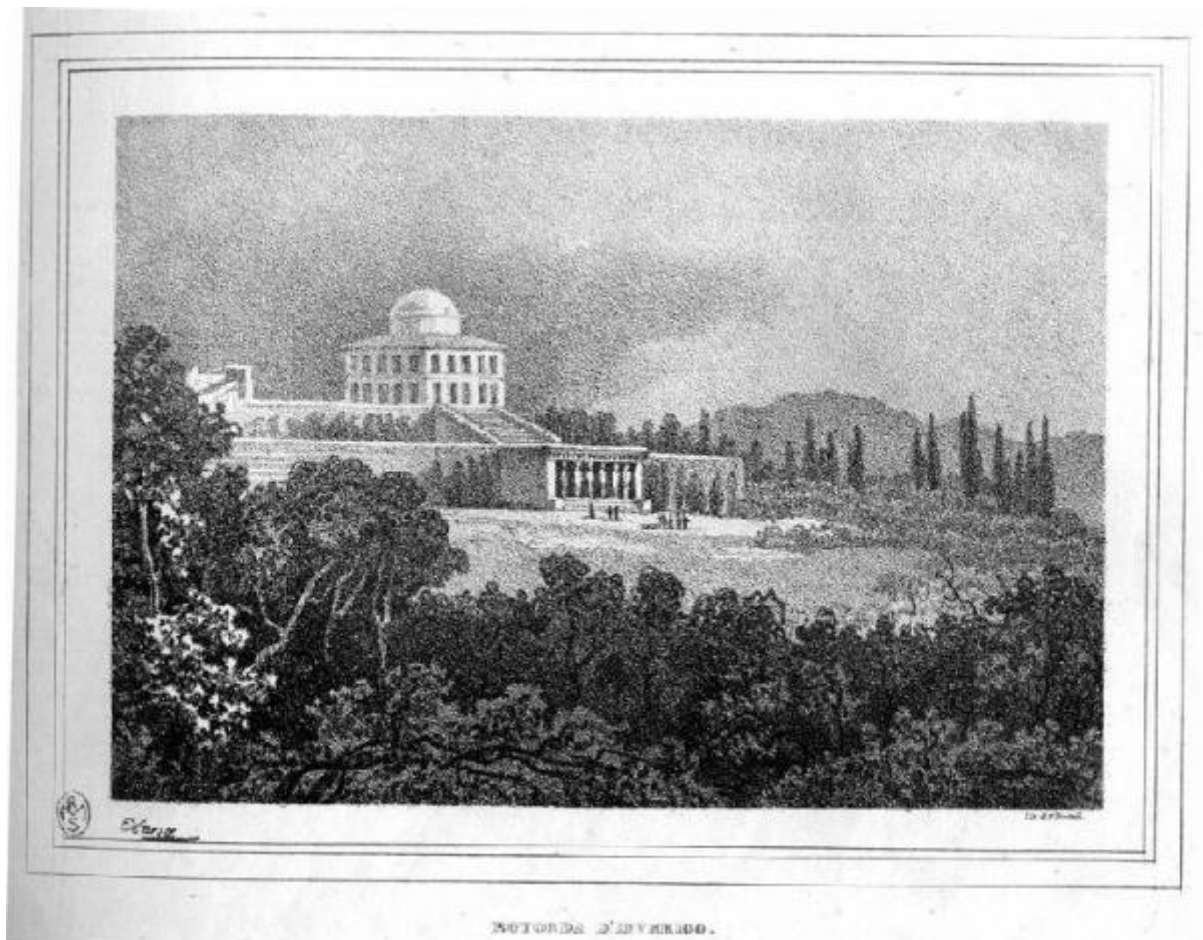


Brescia. Pianta prospettica

Bertelli Francesco



Link risorsa: <https://www.lombardiabeniculturali.it/stampe/schede/H0110-14749/>

Scheda SIRBeC: <https://www.lombardiabeniculturali.it/stampe/schede-complete/H0110-14749/>

CODICI

Unità operativa: H0110

Numero scheda: 14749

Codice scheda: H0110-14749

Tipo scheda: S

Livello ricerca: I

CODICE UNIVOCO

Codice regione: 03

Numero catalogo generale: 01957008

Ente schedatore: R03/ Raccolta delle Stampe Achille Bertarelli

Ente competente: S27

OGGETTO

OGGETTO

Definizione: stampa

Disponibilità del bene: reale

SOGGETTO

Categoria generale: architettura

Identificazione: PIANTA DI BRESCIA

Titolo: Brescia. Pianta prospettica

LOCALIZZAZIONE GEOGRAFICO-AMMINISTRATIVA

INDICAZIONE DEL CONTENITORE FISICO

Codice del contenitore fisico: 19

Categoria del contenitore fisico: architettura

LOCALIZZAZIONE GEOGRAFICO-AMMINISTRATIVA ATTUALE

Stato: Italia

Regione: Lombardia

Provincia: MI

Nome provincia: Milano

Codice ISTAT comune: 015146

Comune: Milano

COLLOCAZIONE SPECIFICA

Tipologia: castello

Denominazione: Castello Sforzesco - complesso

Indirizzo: Piazza Castello

Denominazione struttura conservativa - livello 1: Civiche Raccolte Grafiche e Fotografiche del Castello Sforzesco

Denominazione struttura conservativa - livello 2: Raccolta delle Stampe Achille Bertarelli

Tipologia struttura conservativa: museo

DATI PATRIMONIALI E COLLEZIONI

INVENTARIO

Numero: Vol. G 4, tav. 47

RAPPORTO

AREA DEL LIBRO

Autore della pubblicazione: Scoto Andrea

Titolo della pubblicazione: Itinerario overo Nova Descrizione de' viaggi principali d'Italia

Numero di edizione: Bolzetta Francesco/ Padova/ 1638

CRONOLOGIA

CRONOLOGIA GENERICA

Secolo: sec. XVII

CRONOLOGIA SPECIFICA

Da: 1638

Validità: post

A: 1638

Validità: ante

DEFINIZIONE CULTURALE

AUTORE

Ruolo: incisore

Nome di persona o ente: Bertelli Francesco

Tipo intestazione: P

Dati anagrafici/Periodo di attività: notizie prima metà sec. XVII

Codice scheda autore: H0080-00549

DATI TECNICI

MATERIA E TECNICA

Materia: xilografia

MISURE

Unità: mm

Altezza: 115

Larghezza: 173

Indicazioni sul soggetto: Pianta prospettica della città di Brescia.

DATI ANALITICI

ISCRIZIONI [1 / 2]

Posizione: a destra

Trascrizione: BRESCIA

ISCRIZIONI [2 / 2]

Posizione: in basso a sinistra

Trascrizione: f. bertelli

CONDIZIONE GIURIDICA E VINCOLI

CONDIZIONE GIURIDICA

Indicazione generica: proprietà Ente pubblico territoriale

Indicazione specifica: Comune di Milano

Indirizzo: Piazza della Scala, 2 - 20121 Milano

FONTI E DOCUMENTI DI RIFERIMENTO

DOCUMENTAZIONE FOTOGRAFICA

Codice univoco della risorsa: SC_S_H0110-14749_IMG-0000150705

Genere: documentazione allegata

Codice identificativo: 004_047_

Collocazione del file nell'archivio locale: volumi\g

Nome del file originale: 004_047_.jpg

BIBLIOGRAFIA

Genere: bibliografia specifica

Autore: Arrigoni P./ Bertarelli A.

Titolo libro o rivista: Piante e vedute della Lombardia conservate nella Raccolta delle Stampe e dei Disegni

Luogo di edizione: Milano

Anno di edizione: 1931

Codice scheda bibliografia: H0080-00088

V., pp., nn.: p. 10 n. 113

COMPILAZIONE

COMPILAZIONE

Anno di redazione: 1999

Ente compilatore: Raccolta delle Stampe Achille Bertarelli

Nome: Seccareccia, Stefania

Funzionario responsabile: Mori, Giovanna