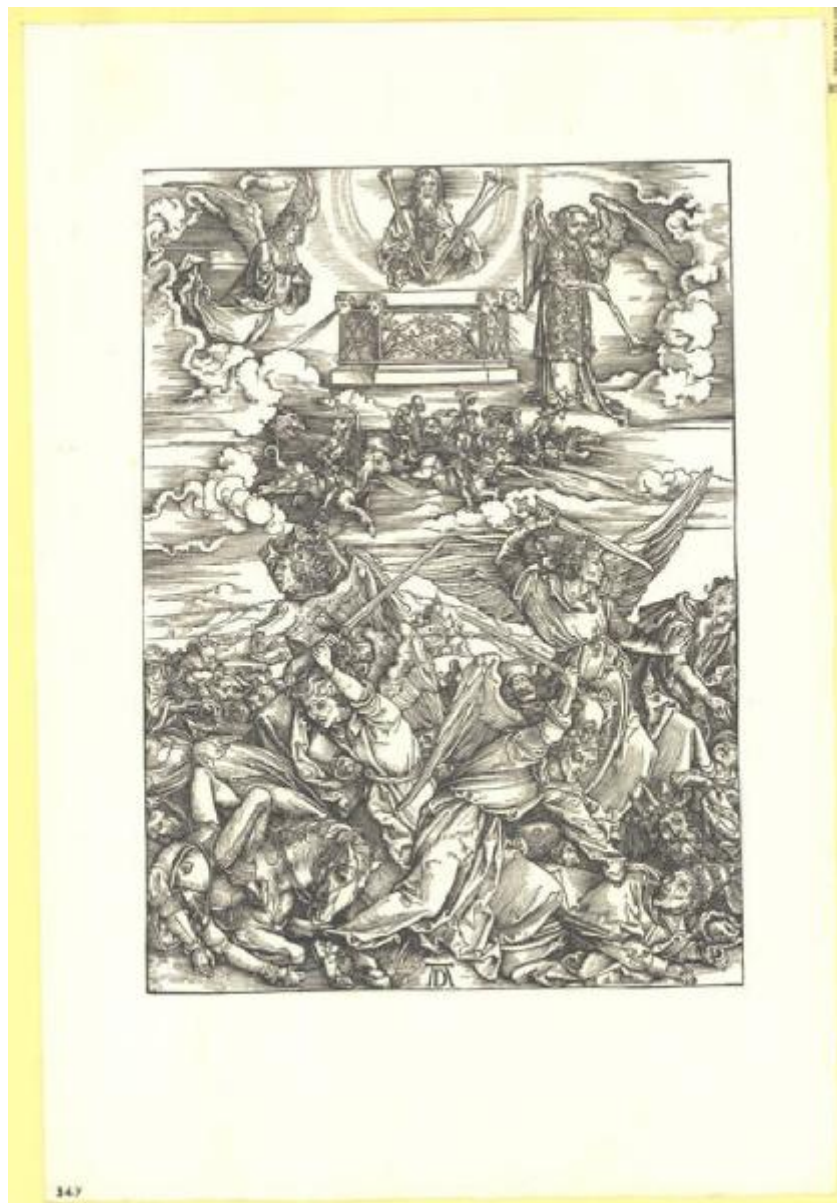


# Ancona. Pianta prospettica

Anonimo



Link risorsa: <https://www.lombardiabeniculturali.it/stampe/schede/H0110-14822/>

Scheda SIRBeC: <https://www.lombardiabeniculturali.it/stampe/schede-complete/H0110-14822/>

## CODICI

Unità operativa: H0110

Numero scheda: 14822

Codice scheda: H0110-14822

Tipo scheda: S

Livello ricerca: I

### CODICE UNIVOCO

Codice regione: 03

Numero catalogo generale: 01957081

Ente schedatore: R03/ Raccolta delle Stampe Achille Bertarelli

Ente competente: S27

## OGGETTO

### OGGETTO

Definizione: stampa

Disponibilità del bene: reale

### SOGGETTO

Categoria generale: architettura

Identificazione: PIANTA DI ANCONA

Titolo: Ancona. Pianta prospettica

## LOCALIZZAZIONE GEOGRAFICO-AMMINISTRATIVA

### INDICAZIONE DEL CONTENITORE FISICO

Codice del contenitore fisico: 19

Categoria del contenitore fisico: architettura

### LOCALIZZAZIONE GEOGRAFICO-AMMINISTRATIVA ATTUALE

Stato: Italia

Regione: Lombardia

Provincia: MI

Nome provincia: Milano

Codice ISTAT comune: 015146

Comune: Milano

### **COLLOCAZIONE SPECIFICA**

Tipologia: castello

Denominazione: Castello Sforzesco - complesso

Indirizzo: Piazza Castello

Denominazione struttura conservativa - livello 1: Civiche Raccolte Grafiche e Fotografiche del Castello Sforzesco

Denominazione struttura conservativa - livello 2: Raccolta delle Stampe Achille Bertarelli

Tipologia struttura conservativa: museo

Altra denominazione [1 / 5]: Castello di Porta Giovia

Altra denominazione [2 / 5]: Castello di Porta Giovia

Altra denominazione [3 / 5]: Castello di Porta Giovia

Altra denominazione [4 / 5]: Castello di Porta Giovia

Altra denominazione [5 / 5]: Castello di Porta Giovia

## **DATI PATRIMONIALI E COLLEZIONI**

### **INVENTARIO**

Numero: Vol. G 13, tav. 20

## **RAPPORTO**

### **AREA DEL LIBRO**

Autore della pubblicazione: Scoto Francesco

Titolo della pubblicazione: Itinerario d'Italia

Numero di edizione: Amidei Fausto/ Roma/ 1737

## **CRONOLOGIA**

### **CRONOLOGIA GENERICA**

Secolo: sec. XVIII

### **CRONOLOGIA SPECIFICA**

Da: 1737

Validità: post

A: 1737

Validità: ante

## DEFINIZIONE CULTURALE

### AUTORE

Nome di persona o ente: Anonimo

Tipo intestazione: P

## DATI TECNICI

### MATERIA E TECNICA

Materia: acquaforte

### MISURE

Unità: mm

Altezza: 120

Larghezza: 180

Indicazioni sul soggetto: Pianta prospettica di Ancona. In alto a sinistra lo stemma della città.

## DATI ANALITICI

### ISCRIZIONI

Posizione: in alto, al centro

Trascrizione: ANCONA

## CONDIZIONE GIURIDICA E VINCOLI

### CONDIZIONE GIURIDICA

Indicazione generica: proprietà Ente pubblico territoriale

Indicazione specifica: Comune di Milano

Indirizzo: Piazza della Scala, 2 - 20121 Milano

## FONTI E DOCUMENTI DI RIFERIMENTO

### DOCUMENTAZIONE FOTOGRAFICA

Codice univoco della risorsa: SC\_S\_H0110-14822\_IMG-0000150760

Genere: documentazione allegata

Codice identificativo: 013\_020\_

Collocazione del file nell'archivio locale: volumi\g

Nome del file originale: 013\_020\_.jpg

## **COMPILAZIONE**

### **COMPILAZIONE**

Anno di redazione: 1999

Ente compilatore: Raccolta delle Stampe Achille Bertarelli

Nome: Seccareccia, Stefania

Funzionario responsabile: Mori, Giovanna

### **AGGIORNAMENTO-REVISIONE**

Nome: Seccareccia, Stefania

Ente compilatore: Raccolta delle Stampe Achille Bertarelli