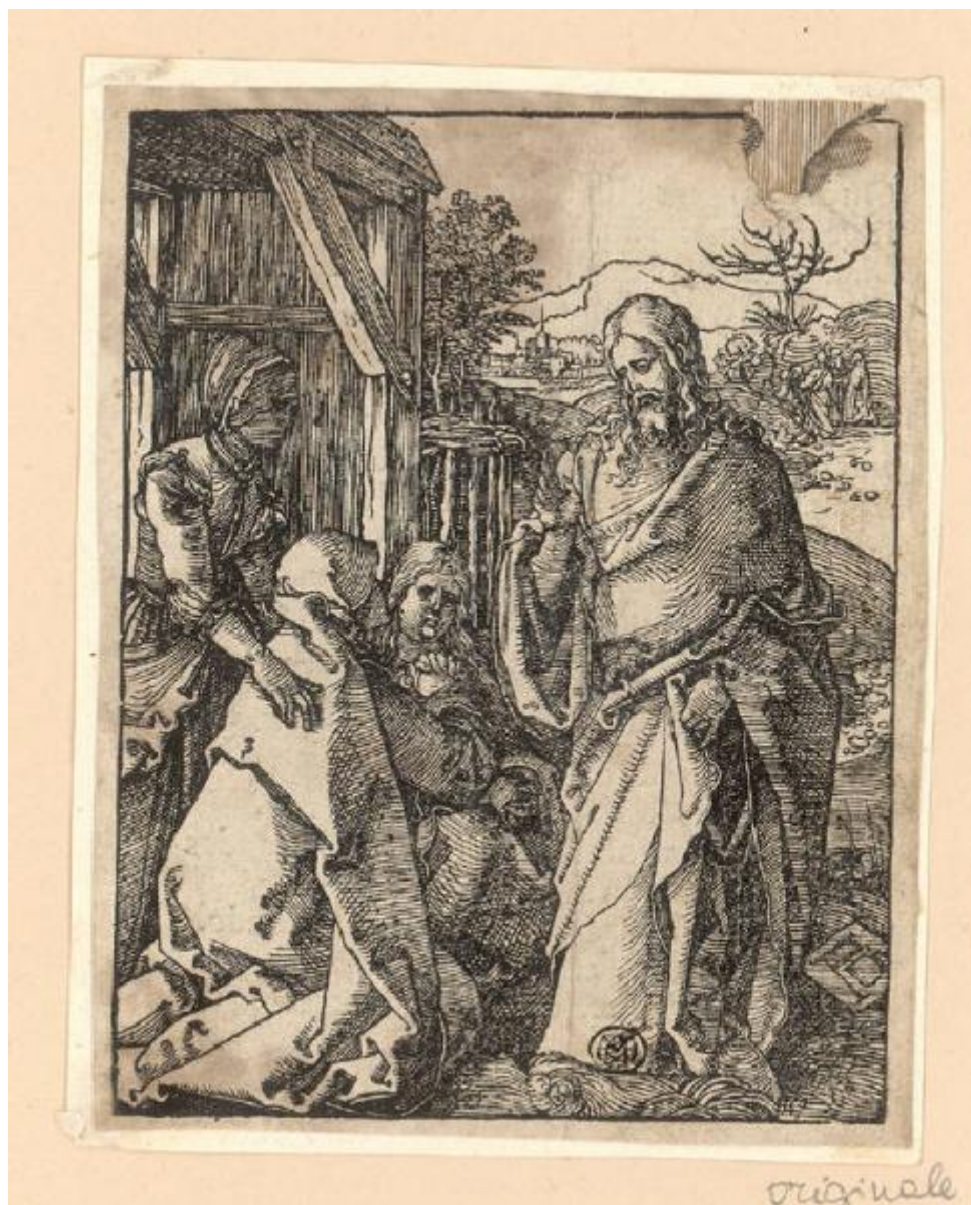


Padova. Chiesa di San Lorenzo (Tomba)

Ruffoni Giacomo



Link risorsa: <https://www.lombardiabeniculturali.it/stampe/schede/H0110-14917/>

Scheda SIRBeC: <https://www.lombardiabeniculturali.it/stampe/schede-complete/H0110-14917/>

CODICI

Unità operativa: H0110

Numero scheda: 14917

Codice scheda: H0110-14917

Tipo scheda: S

Livello ricerca: I

CODICE UNIVOCO

Codice regione: 03

Numero catalogo generale: 01957176

Ente schedatore: R03/ Raccolta delle Stampe Achille Bertarelli

Ente competente: S27

OGGETTO

OGGETTO

Definizione: stampa

Disponibilità del bene: reale

SOGGETTO

Titolo: Padova. Chiesa di San Lorenzo (Tomba)

LOCALIZZAZIONE GEOGRAFICO-AMMINISTRATIVA

INDICAZIONE DEL CONTENITORE FISICO

Codice del contenitore fisico: 19

Categoria del contenitore fisico: architettura

LOCALIZZAZIONE GEOGRAFICO-AMMINISTRATIVA ATTUALE

Stato: Italia

Regione: Lombardia

Provincia: MI

Nome provincia: Milano

Codice ISTAT comune: 015146

Comune: Milano

COLLOCAZIONE SPECIFICA

Tipologia: castello

Denominazione: Castello Sforzesco - complesso

Indirizzo: Piazza Castello

Denominazione struttura conservativa - livello 1: Civiche Raccolte Grafiche e Fotografiche del Castello Sforzesco

Denominazione struttura conservativa - livello 2: Raccolta delle Stampe Achille Bertarelli

Tipologia struttura conservativa: museo

Altra denominazione [1 / 5]: Castello di Porta Giovia

Altra denominazione [2 / 5]: Castello di Porta Giovia

Altra denominazione [3 / 5]: Castello di Porta Giovia

Altra denominazione [4 / 5]: Castello di Porta Giovia

Altra denominazione [5 / 5]: Castello di Porta Giovia

DATI PATRIMONIALI E COLLEZIONI

INVENTARIO

Numero: Vol. G 10, tav. 17

RAPPORTO

AREA DEL LIBRO

Autore della pubblicazione: Scoto Francesco

Titolo della pubblicazione: Itinerario overo Nova descrizione de' Viaggi principali d'Italia

Numero di edizione: Cadorin Matteo/ Padova/ 1675

CRONOLOGIA

CRONOLOGIA GENERICA

Secolo: sec. XVII

CRONOLOGIA SPECIFICA

Da: 1675

Validità: post

A: 1675

Validità: ante

DEFINIZIONE CULTURALE

AUTORE

Ruolo: incisore

Nome di persona o ente: Ruffoni Giacomo

Tipo intestazione: P

Dati anagrafici/Periodo di attività: notizie seconda metà sec. XVII

Codice scheda autore: H0080-01797

DATI TECNICI

MATERIA E TECNICA

Materia: acquaforte

MISURE

Unità: mm

Altezza: 180

Larghezza: 117

Indicazioni sul soggetto

Veduta di un monumento tombale conservato presso la Chiesa di San Lorenzo a Padova.
bancarella, bue, cavallo

DATI ANALITICI

ISCRIZIONI [1 / 3]

Posizione: in basso a destra

Trascrizione: In Padoua per Mattio Cadorin

ISCRIZIONI [2 / 3]

Posizione: in basso a sinistra

Trascrizione: Ruffoni. f.

ISCRIZIONI [3 / 3]

Posizione: su un lato della tomba

Trascrizione: Inclytus Antenor patriam vox [...] marmore cesa domus

CONDIZIONE GIURIDICA E VINCOLI

CONDIZIONE GIURIDICA

Indicazione generica: proprietà Ente pubblico territoriale

Indicazione specifica: Comune di Milano

Indirizzo: Piazza della Scala, 2 - 20121 Milano

FONTI E DOCUMENTI DI RIFERIMENTO

DOCUMENTAZIONE FOTOGRAFICA

Codice univoco della risorsa: SC_S_H0110-14917_IMG-0000150838

Genere: documentazione allegata

Codice identificativo: 010_017_

Collocazione del file nell'archivio locale: volumi\g

Nome del file originale: 010_017_.jpg

COMPILAZIONE

COMPILAZIONE

Anno di redazione: 1999

Ente compilatore: Raccolta delle Stampe Achille Bertarelli

Nome: Seccareccia, Stefania

Funzionario responsabile: Mori, Giovanna

AGGIORNAMENTO-REVISIONE

Nome: Seccareccia, Stefania

Ente compilatore: Raccolta delle Stampe Achille Bertarelli