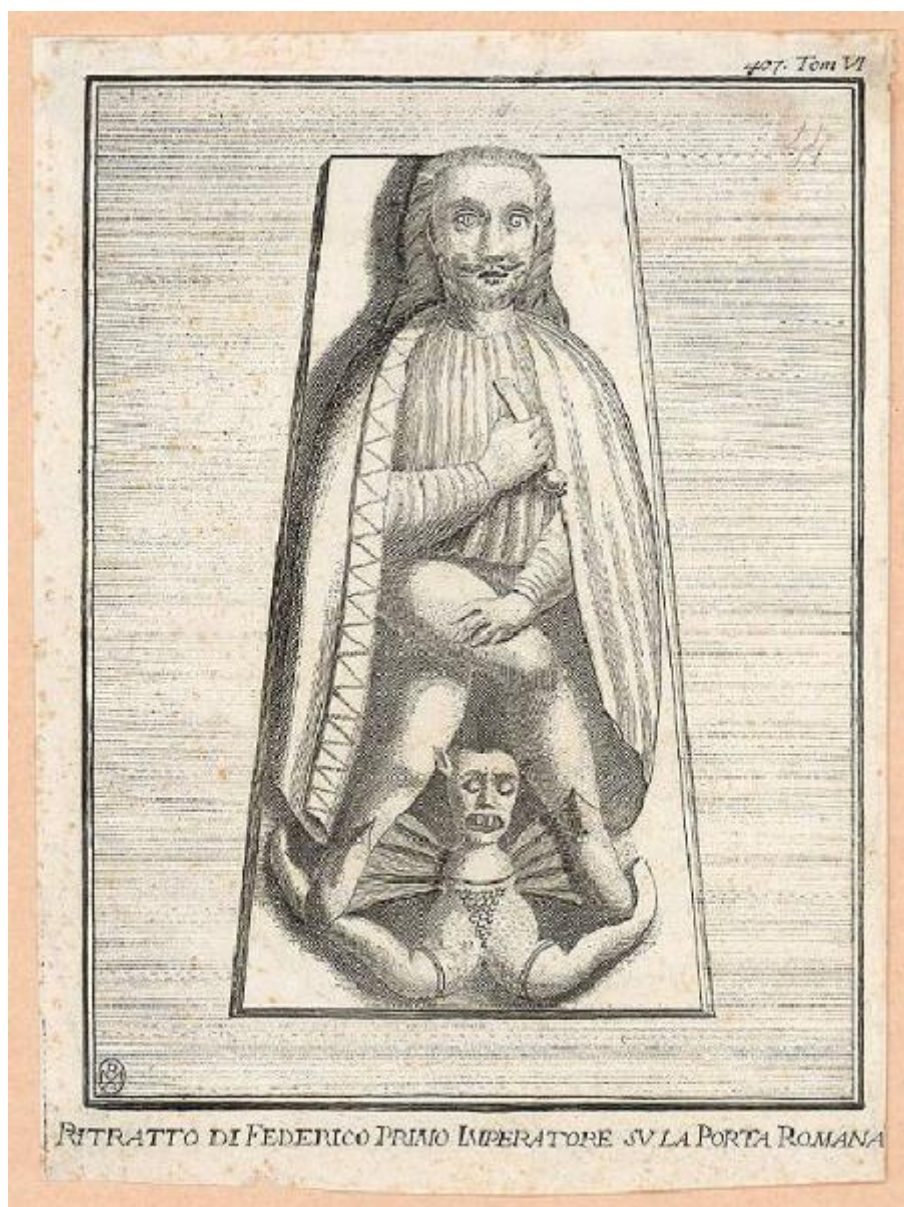


Milano. Ex Porta Romana (Bassorilievo)

Anonimo



Link risorsa: <https://www.lombardiabeniculturali.it/stampe/schede/H0110-15170/>

Scheda SIRBeC: <https://www.lombardiabeniculturali.it/stampe/schede-complete/H0110-15170/>

CODICI

Unità operativa: H0110

Numero scheda: 15170

Codice scheda: H0110-15170

Tipo scheda: S

Livello ricerca: I

CODICE UNIVOCO

Codice regione: 03

Numero catalogo generale: 01957429

Ente schedatore: R03/ Raccolta delle Stampe Achille Bertarelli

Ente competente: S27

OGGETTO

OGGETTO

Definizione: stampa

Disponibilità del bene: reale

SOGGETTO

Titolo: Milano. Ex Porta Romana (Bassorilievo)

LOCALIZZAZIONE GEOGRAFICO-AMMINISTRATIVA

INDICAZIONE DEL CONTENITORE FISICO

Codice del contenitore fisico: 19

Categoria del contenitore fisico: architettura

LOCALIZZAZIONE GEOGRAFICO-AMMINISTRATIVA ATTUALE

Stato: Italia

Regione: Lombardia

Provincia: MI

Nome provincia: Milano

Codice ISTAT comune: 015146

Comune: Milano

COLLOCAZIONE SPECIFICA

Tipologia: castello

Denominazione: Castello Sforzesco - complesso

Indirizzo: Piazza Castello

Denominazione struttura conservativa - livello 1: Civiche Raccolte Grafiche e Fotografiche del Castello Sforzesco

Denominazione struttura conservativa - livello 2: Raccolta delle Stampe Achille Bertarelli

Tipologia struttura conservativa: museo

Altra denominazione [1 / 5]: Castello di Porta Giovia

Altra denominazione [2 / 5]: Castello di Porta Giovia

Altra denominazione [3 / 5]: Castello di Porta Giovia

Altra denominazione [4 / 5]: Castello di Porta Giovia

Altra denominazione [5 / 5]: Castello di Porta Giovia

DATI PATRIMONIALI E COLLEZIONI

INVENTARIO

Numero: Vol. AA 46, tav. 44

RAPPORTO

AREA DEL LIBRO

Autore della pubblicazione: Giulini Giorgio

Titolo della pubblicazione

Memorie spettanti alla storia, al governo, ed alla descrizione della città, e della campagna di Milano

Numero di edizione: Bianchi Giambattista/ Milano/ 1760-1765

Numero pagina/tavola: 12

Situazione attuale: stampa non più in volume

CRONOLOGIA

CRONOLOGIA GENERICA

Secolo: sec. XVIII

CRONOLOGIA SPECIFICA

Da: 1760

Validità: post

A: 1760

Validità: ante

DEFINIZIONE CULTURALE

AUTORE

Nome di persona o ente: Anonimo

Tipo intestazione: P

DATI TECNICI

MATERIA E TECNICA

Materia: acquaforte

Tecnica: bulino

MISURE

Parte: impronta

Unità: mm

Altezza: 242

Larghezza: 175

Indicazioni sul soggetto

Immagine del bassorilievo rappresentante l'imperatore Federico Barbarossa come nemico dei milanesi, che si trovava sulla facciata esterna della Porta Romana medievale, cinta navigli, ora nel Castello Sforzesco.
mantello, scettro, mostro

DATI ANALITICI

ISCRIZIONI [1 / 2]

Posizione: in alto a destra

Trascrizione: 407. Tom VI

ISCRIZIONI [2 / 2]

Posizione: in basso, sotto l'inciso

Trascrizione: RITRATTO DI FEDERICO PRIMO IMPERATORE SV LA PORTA ROMANA

CONDIZIONE GIURIDICA E VINCOLI

CONDIZIONE GIURIDICA

Indicazione generica: proprietà Ente pubblico territoriale

Indicazione specifica: Comune di Milano

Indirizzo: Piazza della Scala, 2 - 20121 Milano

FONTI E DOCUMENTI DI RIFERIMENTO

DOCUMENTAZIONE FOTOGRAFICA

Codice univoco della risorsa: SC_S_H0110-15170_IMG-0000107380

Genere: documentazione allegata

Codice identificativo: 046_044_

Collocazione del file nell'archivio locale: volumi\aa

Nome del file originale: 046_044_.jpg

BIBLIOGRAFIA

Genere: bibliografia specifica

Autore: Arrigoni P./ Bertarelli A.

Titolo libro o rivista: Piante e vedute della Lombardia conservate nella Raccolta delle Stampe e dei Disegni

Luogo di edizione: Milano

Anno di edizione: 1931

Codice scheda bibliografia: H0080-00088

V., pp., nn.: p. 235 n. 2960

COMPILAZIONE

COMPILAZIONE

Anno di redazione: 2000

Ente compilatore: Raccolta delle Stampe Achille Bertarelli

Nome: Ronzon, Laura

Funzionario responsabile: Mori, Giovanna