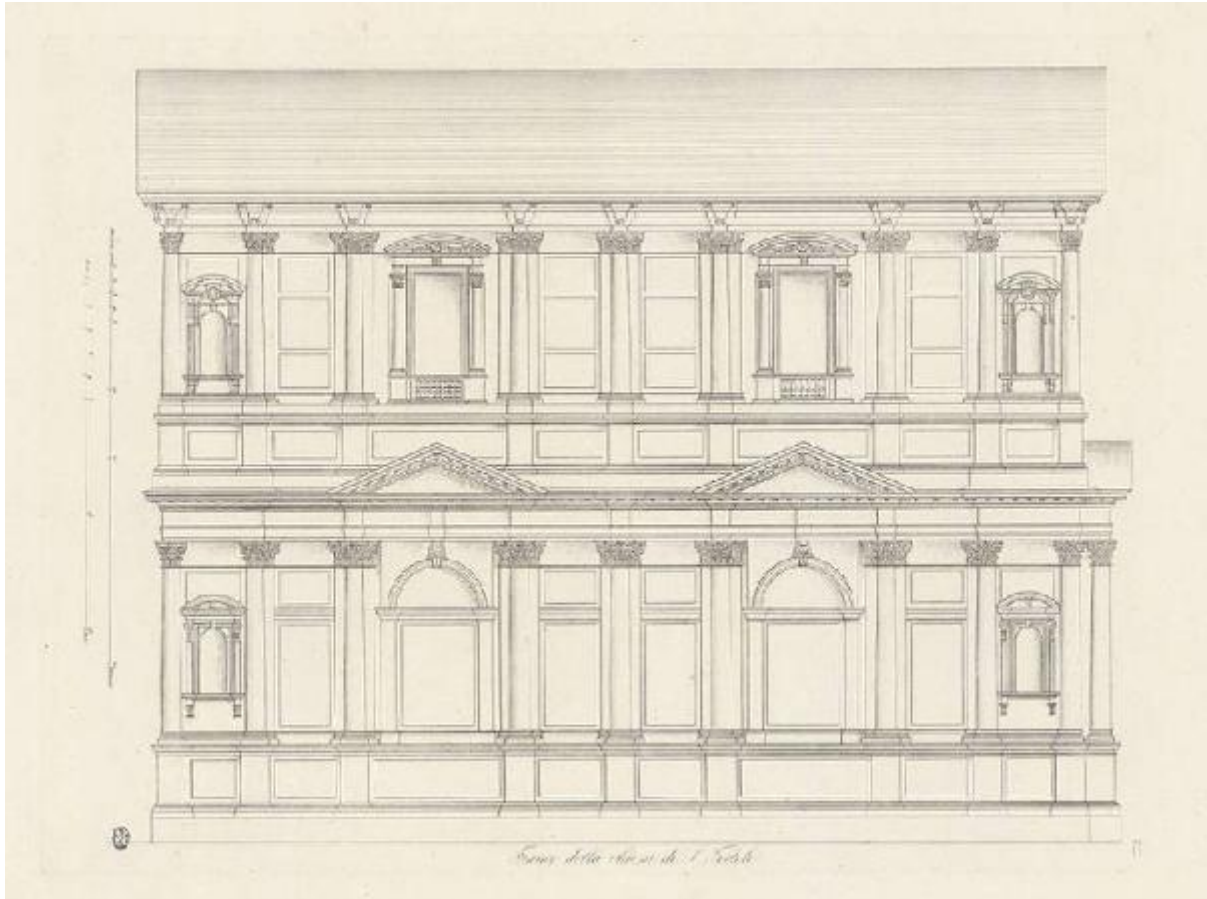


# Milano. Chiesa di San Fedele

Anonimo



Link risorsa: <https://www.lombardiabeniculturali.it/stampe/schede/H0110-15377/>

Scheda SIRBeC: <https://www.lombardiabeniculturali.it/stampe/schede-complete/H0110-15377/>

## CODICI

Unità operativa: H0110

Numero scheda: 15377

Codice scheda: H0110-15377

Tipo scheda: S

Livello ricerca: I

### CODICE UNIVOCO

Codice regione: 03

Numero catalogo generale: 01957636

Ente schedatore: R03/ Raccolta delle Stampe Achille Bertarelli

Ente competente: S27

## OGGETTO

### OGGETTO

Definizione: stampa

### QUANTITA'

Numero stampa/matrice composita o serie: 206

Disponibilità del bene: reale

### SOGGETTO

Categoria generale: architettura

Identificazione: MILANO: CHIESA DI S. FEDELE

Titolo: Milano. Chiesa di San Fedele

## LOCALIZZAZIONE GEOGRAFICO-AMMINISTRATIVA

### INDICAZIONE DEL CONTENITORE FISICO

Codice del contenitore fisico: 19

Categoria del contenitore fisico: architettura

### LOCALIZZAZIONE GEOGRAFICO-AMMINISTRATIVA ATTUALE

Stato: Italia

Regione: Lombardia

Provincia: MI

Nome provincia: Milano

Codice ISTAT comune: 015146

Comune: Milano

### **COLLOCAZIONE SPECIFICA**

Tipologia: castello

Denominazione: Castello Sforzesco - complesso

Indirizzo: Piazza Castello

Denominazione struttura conservativa - livello 1: Civiche Raccolte Grafiche e Fotografiche del Castello Sforzesco

Denominazione struttura conservativa - livello 2: Raccolta delle Stampe Achille Bertarelli

Tipologia struttura conservativa: museo

Altra denominazione [1 / 5]: Castello di Porta Giovia

Altra denominazione [2 / 5]: Castello di Porta Giovia

Altra denominazione [3 / 5]: Castello di Porta Giovia

Altra denominazione [4 / 5]: Castello di Porta Giovia

Altra denominazione [5 / 5]: Castello di Porta Giovia

## **DATI PATRIMONIALI E COLLEZIONI**

### **INVENTARIO**

Numero: Vol. DD 25, tav. 57

## **RAPPORTO**

### **AREA DEL LIBRO**

Autore della pubblicazione: De Castro Vincenzo

Titolo della pubblicazione

L'Italia Monumentale o Galleria delle principali fabbriche antiche e moderne d'Italia, Monumenti di Milano

Numero di edizione: Moretti Pietro/ Milano/ 1870

Numero pagina/tavola: II

Situazione attuale: stampa non più in volume

## **CRONOLOGIA**

## CRONOLOGIA GENERICA

Secolo: sec. XIX

## CRONOLOGIA SPECIFICA

Da: 1870

Validità: post

A: 1870

Validità: ante

## DEFINIZIONE CULTURALE

### AUTORE

Nome di persona o ente: Anonimo

Tipo intestazione: P

## DATI TECNICI

### MATERIA E TECNICA

Materia: acquaforte

### MISURE

Parte: impronta

Unità: mm

Altezza: 293

Larghezza: 404

Indicazioni sul soggetto: Prospetto del fianco esterno della chiesa di San Fedele.

## DATI ANALITICI

### ISCRIZIONI [1 / 2]

Posizione: in basso al centro

Trascrizione: Fianco della chiesa di S. Fedele.

### ISCRIZIONI [2 / 2]

Posizione: in basso a destra

Trascrizione: T.III.

## CONDIZIONE GIURIDICA E VINCOLI

## CONDIZIONE GIURIDICA

Indicazione generica: proprietà Ente pubblico territoriale

Indicazione specifica: Comune di Milano

Indirizzo: Piazza della Scala, 2 - 20121 Milano

## FONTI E DOCUMENTI DI RIFERIMENTO

### DOCUMENTAZIONE FOTOGRAFICA

Codice univoco della risorsa: SC\_S\_H0110-15377\_IMG-0000107513

Genere: documentazione allegata

Codice identificativo: 025\_057\_

Collocazione del file nell'archivio locale: volumi\dd

Nome del file originale: 025\_057\_.jpg

### BIBLIOGRAFIA

Genere: bibliografia specifica

Autore: Arrigoni P./ Bertarelli A.

Titolo libro o rivista: Piante e vedute della Lombardia conservate nella Raccolta delle Stampe e dei Disegni

Luogo di edizione: Milano

Anno di edizione: 1931

Codice scheda bibliografia: H0080-00088

V., pp., nn.: p. 138 n.1650

## COMPILAZIONE

### COMPILAZIONE

Anno di redazione: 2000

Ente compilatore: Raccolta delle Stampe Achille Bertarelli

Nome: Ronzon, Laura

Funzionario responsabile: Mori, Giovanna