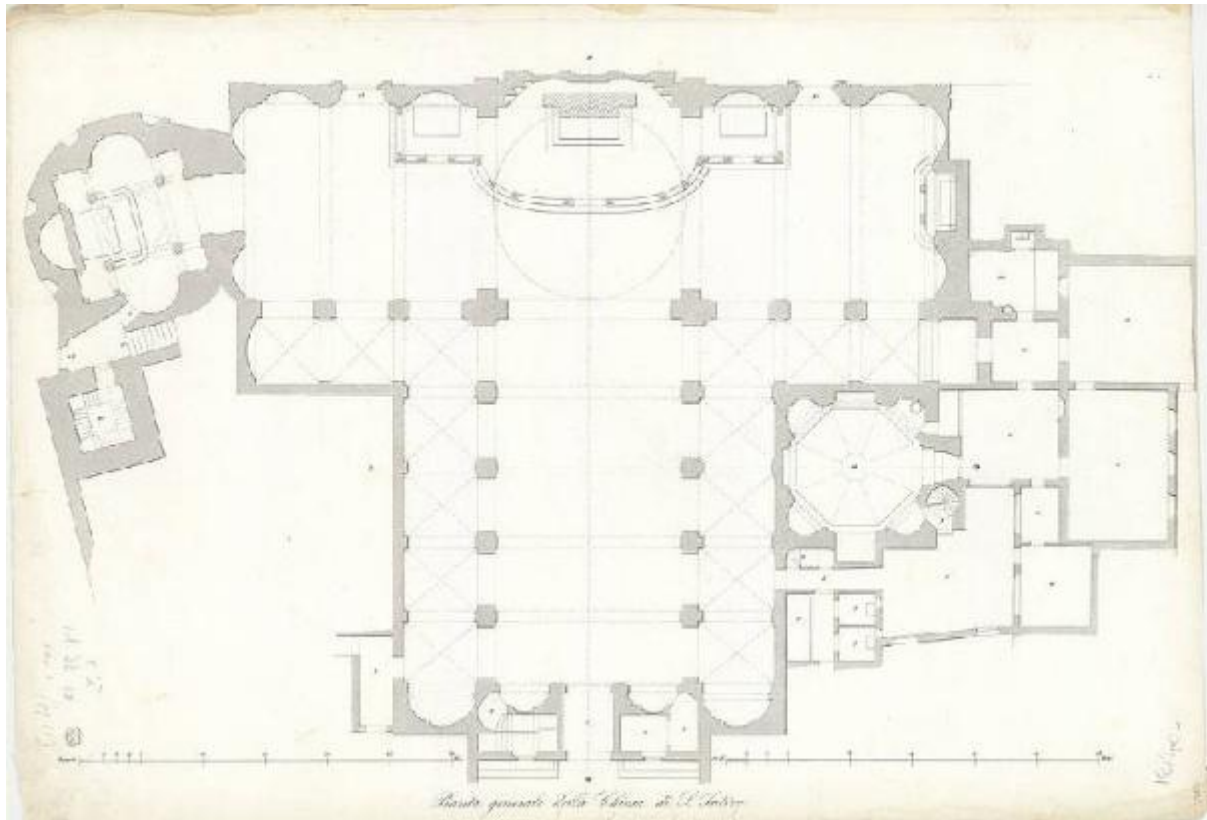


# Milano. Chiesa di Santa Maria presso San Satiro (Pianta)

Anonimo



Link risorsa: <https://www.lombardiabeniculturali.it/stampe/schede/H0110-15459/>

Scheda SIRBeC: <https://www.lombardiabeniculturali.it/stampe/schede-complete/H0110-15459/>

## CODICI

Unità operativa: H0110

Numero scheda: 15459

Codice scheda: H0110-15459

Tipo scheda: S

Livello ricerca: I

### CODICE UNIVOCO

Codice regione: 03

Numero catalogo generale: 01957718

Ente schedatore: R03/ Raccolta delle Stampe Achille Bertarelli

Ente competente: S27

## OGGETTO

### OGGETTO

Definizione: stampa

Disponibilità del bene: reale

### SOGGETTO

Categoria generale: architettura

Identificazione: PIANTA DELLA CHIESA DI S. MARIA PRESSO S. SATIRO A MILANO

Titolo: Milano. Chiesa di Santa Maria presso San Satiro (Pianta)

## LOCALIZZAZIONE GEOGRAFICO-AMMINISTRATIVA

### INDICAZIONE DEL CONTENITORE FISICO

Codice del contenitore fisico: 19

Categoria del contenitore fisico: architettura

### LOCALIZZAZIONE GEOGRAFICO-AMMINISTRATIVA ATTUALE

Stato: Italia

Regione: Lombardia

Provincia: MI

Nome provincia: Milano

Codice ISTAT comune: 015146

Comune: Milano

### **COLLOCAZIONE SPECIFICA**

Tipologia: castello

Denominazione: Castello Sforzesco - complesso

Indirizzo: Piazza Castello

Denominazione struttura conservativa - livello 1: Civiche Raccolte Grafiche e Fotografiche del Castello Sforzesco

Denominazione struttura conservativa - livello 2: Raccolta delle Stampe Achille Bertarelli

Tipologia struttura conservativa: museo

Altra denominazione [1 / 5]: Castello di Porta Giovia

Altra denominazione [2 / 5]: Castello di Porta Giovia

Altra denominazione [3 / 5]: Castello di Porta Giovia

Altra denominazione [4 / 5]: Castello di Porta Giovia

Altra denominazione [5 / 5]: Castello di Porta Giovia

## **DATI PATRIMONIALI E COLLEZIONI**

### **INVENTARIO**

Numero: Vol. CC 203/1, tav. 131

## **RAPPORTO**

### **AREA DEL LIBRO**

Autore della pubblicazione: Cassina Ferdinando

Titolo della pubblicazione: Le Fabbriche più cospicue di Milano

Numero di edizione: Cassina Ferdinando/ Pedrinelli Domenico/ Milano/ 1840-1862

Situazione attuale: stampa non più in volume

## **CRONOLOGIA**

### **CRONOLOGIA GENERICA**

Secolo: sec. XIX

### **CRONOLOGIA SPECIFICA**

Da: 1853

Validità: post

A: 1853

Validità: ante

## DEFINIZIONE CULTURALE

### AUTORE

Nome di persona o ente: Anonimo

Tipo intestazione: P

## DATI TECNICI

### MATERIA E TECNICA

Materia: acquaforte

### MISURE

Unità: mm

Altezza: 322

Larghezza: 473

Indicazioni sul soggetto: Pianta della chiesa di Santa Maria presso San Satiro.

## DATI ANALITICI

### ISCRIZIONI [1 / 2]

Posizione: in basso al centro

Trascrizione: Pianta generale della Chiesa di S.Satiro

### ISCRIZIONI [2 / 2]

Posizione: in basso a destra

Trascrizione: T.XLI.

## CONDIZIONE GIURIDICA E VINCOLI

### CONDIZIONE GIURIDICA

Indicazione generica: proprietà Ente pubblico territoriale

Indicazione specifica: Comune di Milano

Indirizzo: Piazza della Scala, 2 - 20121 Milano

## FONTI E DOCUMENTI DI RIFERIMENTO

### DOCUMENTAZIONE FOTOGRAFICA

Codice univoco della risorsa: SC\_S\_H0110-15459\_IMG-0000107561

Genere: documentazione allegata

Codice identificativo: 203b131\_

Collocazione del file nell'archivio locale: volumi\cc

Nome del file originale: 203b131\_.jpg

## COMPILAZIONE

### COMPILAZIONE

Anno di redazione: 2000

Ente compilatore: Raccolta delle Stampe Achille Bertarelli

Nome: Ronzon, Laura

Funzionario responsabile: Mori, Giovanna