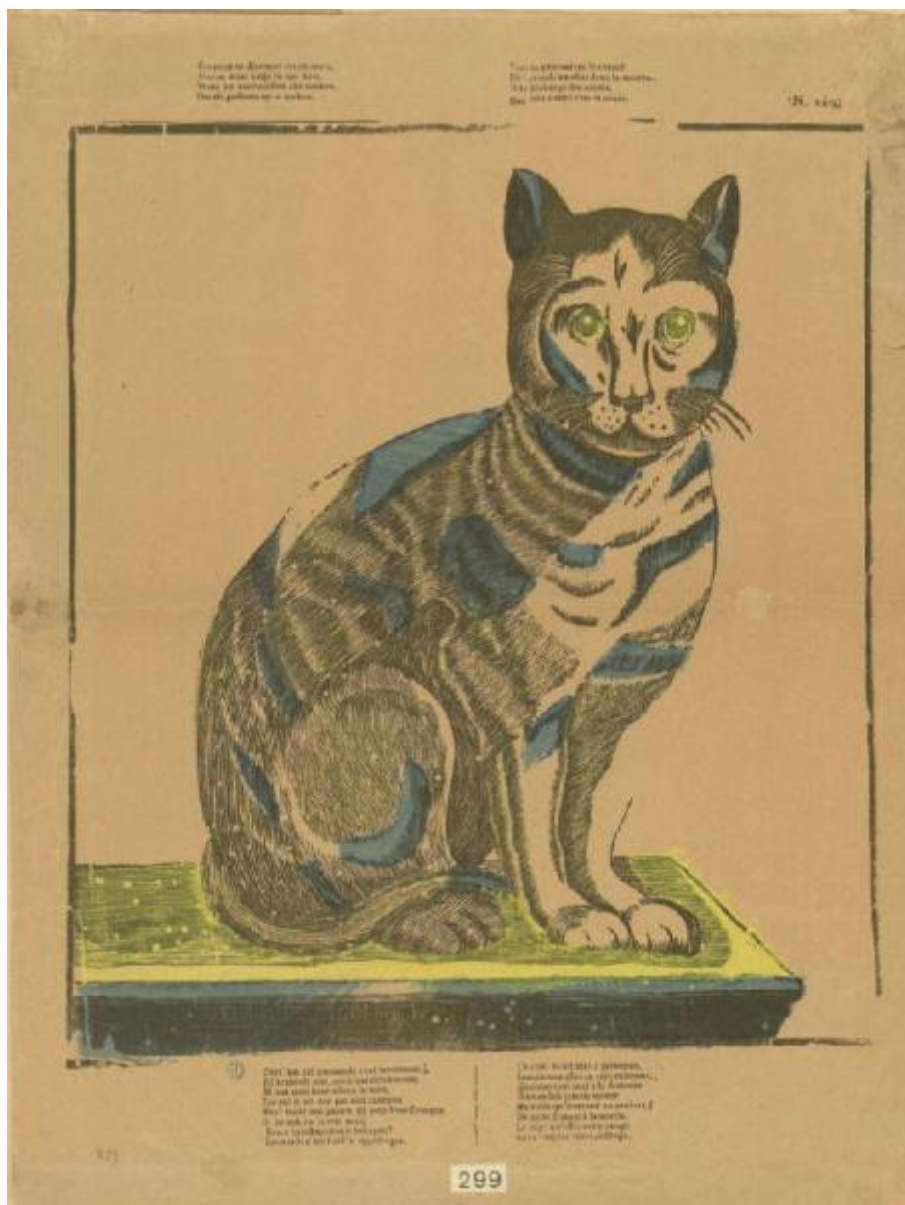


Il gatto

Anonimo



Link risorsa: <https://www.lombardiabeniculturali.it/stampe/schede/H0110-16168/>

Scheda SIRBeC: <https://www.lombardiabeniculturali.it/stampe/schede-complete/H0110-16168/>

CODICI

Unità operativa: H0110

Numero scheda: 16168

Codice scheda: H0110-16168

Tipo scheda: S

Livello ricerca: I

CODICE UNIVOCO

Codice regione: 03

Numero catalogo generale: 01958427

Ente schedatore: R03/ Raccolta delle Stampe Achille Bertarelli

Ente competente: S27

OGGETTO

OGGETTO

Definizione: stampa colorata a mano

Disponibilità del bene: reale

SOGGETTO

Categoria generale: animali

Identificazione: GATTO

Titolo: Il gatto

LOCALIZZAZIONE GEOGRAFICO-AMMINISTRATIVA

INDICAZIONE DEL CONTENITORE FISICO

Codice del contenitore fisico: 19

Categoria del contenitore fisico: architettura

LOCALIZZAZIONE GEOGRAFICO-AMMINISTRATIVA ATTUALE

Stato: Italia

Regione: Lombardia

Provincia: MI

Nome provincia: Milano

Codice ISTAT comune: 015146

Comune: Milano

COLLOCAZIONE SPECIFICA

Tipologia: castello

Denominazione: Castello Sforzesco - complesso

Indirizzo: Piazza Castello

Denominazione struttura conservativa - livello 1: Civiche Raccolte Grafiche e Fotografiche del Castello Sforzesco

Denominazione struttura conservativa - livello 2: Raccolta delle Stampe Achille Bertarelli

Tipologia struttura conservativa: museo

Altra denominazione [1 / 5]: Castello di Porta Giovia

Altra denominazione [2 / 5]: Castello di Porta Giovia

Altra denominazione [3 / 5]: Castello di Porta Giovia

Altra denominazione [4 / 5]: Castello di Porta Giovia

Altra denominazione [5 / 5]: Castello di Porta Giovia

DATI PATRIMONIALI E COLLEZIONI

INVENTARIO

Numero: SPP m. 9a-8

CRONOLOGIA

CRONOLOGIA GENERICA

Secolo: sec. XIX

CRONOLOGIA SPECIFICA

Da: 1890

Validità: ca.

A: 1890

Validità: ca.

DEFINIZIONE CULTURALE

AUTORE

Nome di persona o ente: Anonimo

Tipo intestazione: P

DATI TECNICI

MATERIA E TECNICA

Materia: xilografia

MISURE FOGLIO

Unità: mm

Altezza: 378

Larghezza: 292

Indicazioni sul soggetto: Il gatto è seduto sull'angolo di una tavola con il corpo rivolto a destra.

DATI ANALITICI

ISCRIZIONI [1 / 4]

Posizione: sopra la raffigurazione quattro righe a sinistra i

Trascrizione: Veut tu poursuivre le raton?...

ISCRIZIONI [2 / 4]

Posizione: in alto a destra

Trascrizione: N. 149

ISCRIZIONI [3 / 4]

Posizione: sotto l'immagine otto righe a sinistra in olandese

Trascrizione: Ce chat ne fait mal a personne...

ISCRIZIONI [4 / 4]

Posizione: in basso al centro

Trascrizione: 299

CONDIZIONE GIURIDICA E VINCOLI

CONDIZIONE GIURIDICA

Indicazione generica: proprietà Ente pubblico territoriale

Indicazione specifica: Comune di Milano

Indirizzo: Piazza della Scala, 2 - 20121 Milano

FONTI E DOCUMENTI DI RIFERIMENTO

DOCUMENTAZIONE FOTOGRAFICA

Codice univoco della risorsa: SC_S_H0110-16168_IMG-0000107823

Genere: documentazione allegata

Codice identificativo: 009a008_

Collocazione del file nell'archivio locale: pp\medie

Nome del file originale: 009a008_.jpg

BIBLIOGRAFIA

Genere: bibliografia specifica

Autore: Bertarelli A.

Titolo libro o rivista: Le incisioni di Giuseppe Maria Mitelli. Catalogo critico

Luogo di edizione: Milano

Anno di edizione: 1940

Codice scheda bibliografia: H0080-00090

V., pp., nn.: p. 333 n. 426

COMPILAZIONE

COMPILAZIONE

Anno di redazione: 1998

Ente compilatore: Raccolta delle Stampe Achille Bertarelli

Nome: Uccheddu, Daniela

Funzionario responsabile: Mori, Giovanna

AGGIORNAMENTO-REVISIONE

Nome: Zamboni, Deborah

Ente compilatore: Raccolta delle Stampe Achille Bertarelli