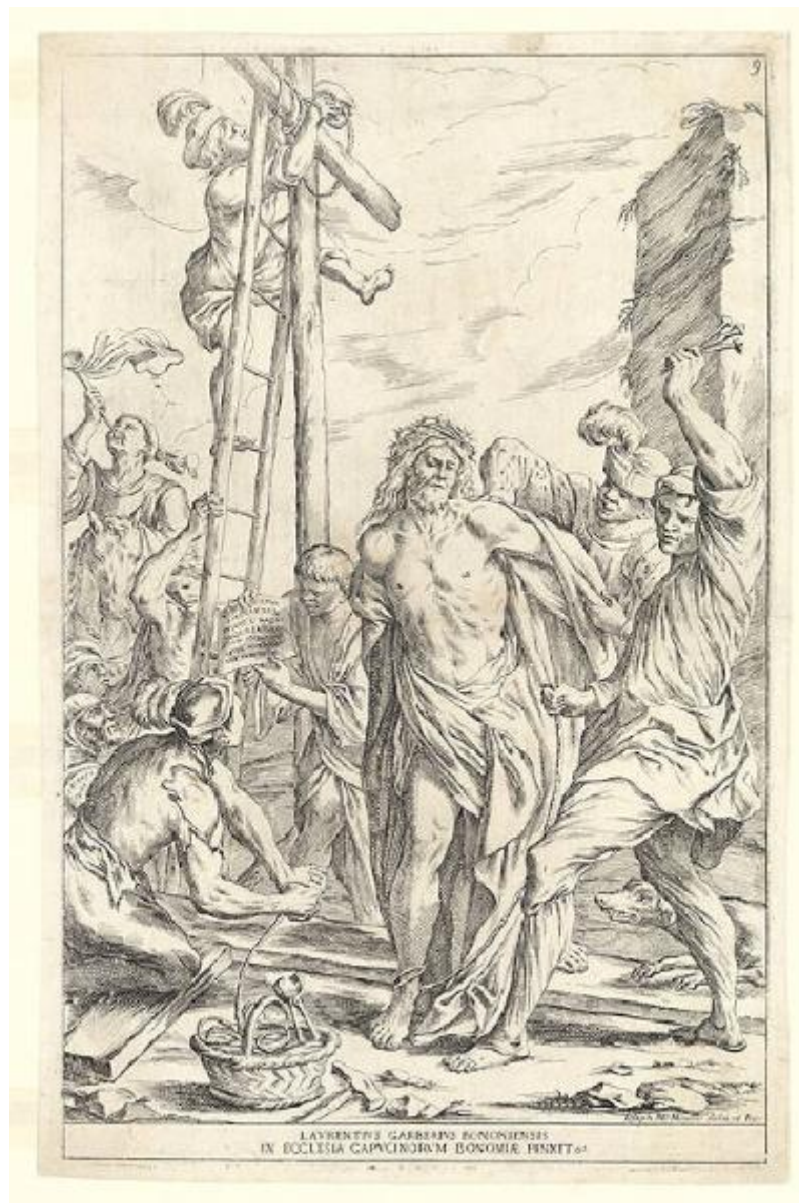


Cristo spogliato per la Crocefissione

Garbieri Lorenzo; Mitelli Giuseppe Maria



Link risorsa: <https://www.lombardiabeniculturali.it/stampe/schede/H0110-16425/>

Scheda SIRBeC: <https://www.lombardiabeniculturali.it/stampe/schede-complete/H0110-16425/>

CODICI

Unità operativa: H0110

Numero scheda: 16425

Codice scheda: H0110-16425

Tipo scheda: S

Livello ricerca: I

CODICE UNIVOCO

Codice regione: 03

Numero catalogo generale: 01958684

Ente schedatore: R03/ Raccolta delle Stampe Achille Bertarelli

Ente competente: S27

OGGETTO

OGGETTO

Definizione: stampa

QUANTITA'

Numero stampa/matrice composita o serie: 13

Disponibilità del bene: reale

SOGGETTO

Categoria generale: sacro

Identificazione: CRISTO SPOGLIATO DELLE SUE VESTI

Titolo: Cristo spogliato per la Crocefissione

LOCALIZZAZIONE GEOGRAFICO-AMMINISTRATIVA

INDICAZIONE DEL CONTENITORE FISICO

Codice del contenitore fisico: 19

Categoria del contenitore fisico: architettura

LOCALIZZAZIONE GEOGRAFICO-AMMINISTRATIVA ATTUALE

Stato: Italia

Regione: Lombardia

Provincia: MI

Nome provincia: Milano

Codice ISTAT comune: 015146

Comune: Milano

COLLOCAZIONE SPECIFICA

Tipologia: castello

Denominazione: Castello Sforzesco - complesso

Indirizzo: Piazza Castello

Denominazione struttura conservativa - livello 1: Civiche Raccolte Grafiche e Fotografiche del Castello Sforzesco

Denominazione struttura conservativa - livello 2: Raccolta delle Stampe Achille Bertarelli

Tipologia struttura conservativa: museo

DATI PATRIMONIALI E COLLEZIONI

INVENTARIO

Numero: RM m. 1-40

RAPPORTO

AREA DEL LIBRO

Autore della pubblicazione: Mitelli Giuseppe Maria

Titolo della pubblicazione

Bononiensium pictorum celebrioris gloriae quaedam sacrae icones delineatae incisae et tantae artis amatoribus dicatae a Josepho M. a Mitello pictore bononiense

Numero di edizione: Longhi Giuseppe/ Bologna/ 1679

Situazione attuale: stampa non più in volume

CRONOLOGIA

CRONOLOGIA GENERICA

Secolo: sec. XVII

CRONOLOGIA SPECIFICA

Da: 1679

Validità: post

A: 1679

Validità: ante

DEFINIZIONE CULTURALE

AUTORE [1 / 3]

Ruolo: inventore

Nome di persona o ente: Garbieri Lorenzo

Tipo intestazione: P

Dati anagrafici/Periodo di attività: 1580/ 1654

Codice scheda autore: H0080-00509

AUTORE [2 / 3]

Ruolo: disegnatore

Nome di persona o ente: Mitelli Giuseppe Maria

Tipo intestazione: P

Dati anagrafici/Periodo di attività: 1634/ 1718

Codice scheda autore: H0080-00512

AUTORE [3 / 3]

Ruolo: incisore

Nome di persona o ente: Mitelli Giuseppe Maria

Tipo intestazione: P

Dati anagrafici/Periodo di attività: 1634/ 1718

Codice scheda autore: H0080-00512

DATI TECNICI

MATERIA E TECNICA

Materia: acquaforte

MISURE

Unità: mm

Altezza: 485

Larghezza: 312

Indicazioni sul soggetto

L'incisione raffigura al centro Gesù mentre viene spogliato delle proprie vesti, presso la croce. Un personaggio dietro di lui regge un'iscrizione in ebraico e in latino.
cestino, corda, tenaglia, martello, chiodo

DATI ANALITICI

ISCRIZIONI [1 / 3]

Posizione: in alto a destra

Trascrizione: 9

ISCRIZIONI [2 / 3]

Posizione: in basso a destra

Trascrizione: Ioseph M

ISCRIZIONI [3 / 3]

Posizione: in basso

Trascrizione: LAURENTIUS GARBERIUS BONONIENSIS / IN ECCLESIA CAPUCINORUM BONONIAE PINXIT

CONDIZIONE GIURIDICA E VINCOLI

CONDIZIONE GIURIDICA

Indicazione generica: proprietà Ente pubblico territoriale

Indicazione specifica: Comune di Milano

Indirizzo: Piazza della Scala, 2 - 20121 Milano

FONTI E DOCUMENTI DI RIFERIMENTO

DOCUMENTAZIONE FOTOGRAFICA

Codice univoco della risorsa: SC_S_H0110-16425_IMG-0000108058

Genere: documentazione allegata

Codice identificativo: 001_040_

Collocazione del file nell'archivio locale: rm\medie

Nome del file originale: 001_040_.jpg

BIBLIOGRAFIA

Genere: bibliografia specifica

Autore: Bertarelli A.

Titolo libro o rivista: Le incisioni di Giuseppe Maria Mitelli. Catalogo critico

Luogo di edizione: Milano

Anno di edizione: 1940

Codice scheda bibliografia: H0080-00090

V., pp., nn.: p. 14 n. 54

COMPILAZIONE

COMPILAZIONE

Anno di redazione: 1997

Ente compilatore: Raccolta delle Stampe Achille Bertarelli

Nome: Mariani, Anna

Funzionario responsabile: Mori, Giovanna

AGGIORNAMENTO-REVISIONE [1 / 2]

Nome: Zamboni, Deborah

Ente compilatore: Raccolta delle Stampe Achille Bertarelli

AGGIORNAMENTO-REVISIONE [2 / 2]

Nome: Seccareccia, Stefania

Ente compilatore: Raccolta delle Stampe Achille Bertarelli