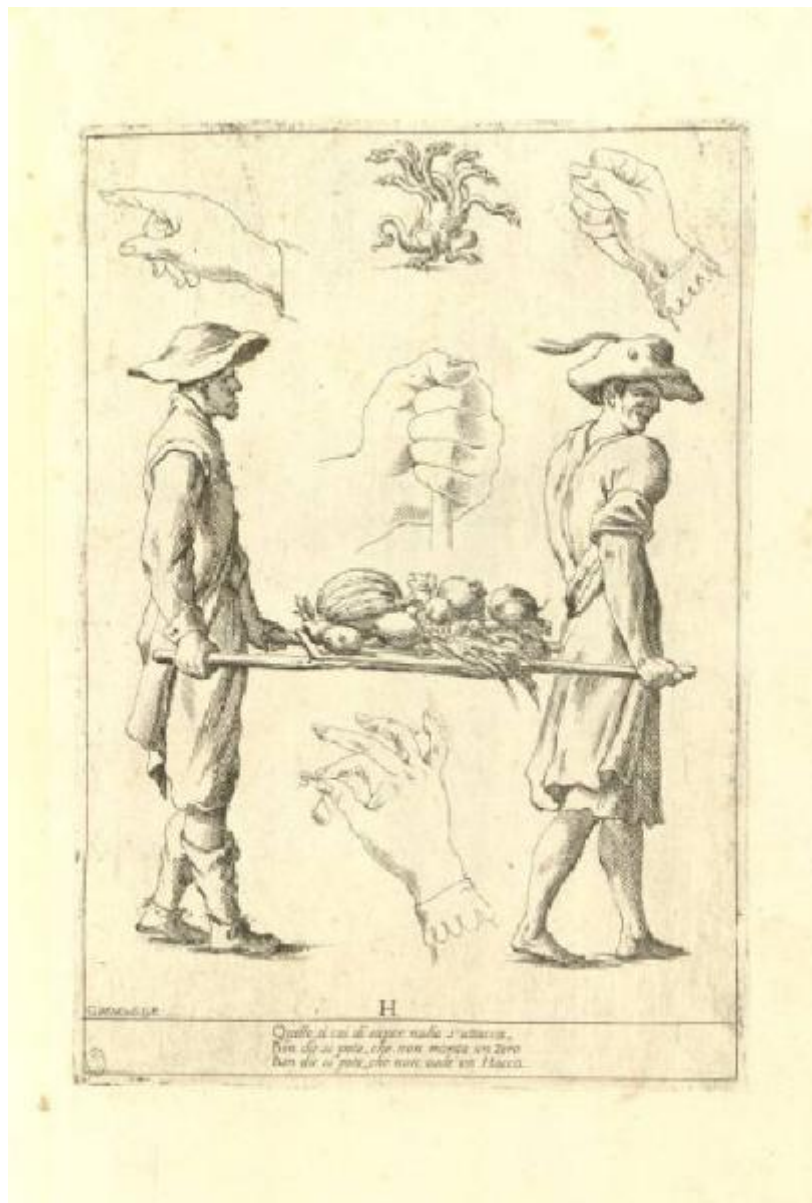


# Lettera H

Mitelli Giuseppe Maria



Link risorsa: <https://www.lombardiabeniculturali.it/stampe/schede/H0110-16575/>

Scheda SIRBeC: <https://www.lombardiabeniculturali.it/stampe/schede-complete/H0110-16575/>

## CODICI

Unità operativa: H0110

Numero scheda: 16575

Codice scheda: H0110-16575

Tipo scheda: S

Livello ricerca: I

### CODICE UNIVOCO

Codice regione: 03

Numero catalogo generale: 01958834

Ente schedatore: R03/ Raccolta delle Stampe Achille Bertarelli

Ente competente: S27

## OGGETTO

### OGGETTO

Definizione: stampa

### QUANTITA'

Numero stampa/matrice composita o serie: 25

Disponibilità del bene: reale

### SOGGETTO

Identificazione: Alfabeto figuratoCorpo umano. Parti (Mano)

Titolo: Lettera H

## LOCALIZZAZIONE GEOGRAFICO-AMMINISTRATIVA

### INDICAZIONE DEL CONTENITORE FISICO

Codice del contenitore fisico: 19

Categoria del contenitore fisico: architettura

### LOCALIZZAZIONE GEOGRAFICO-AMMINISTRATIVA ATTUALE

Stato: Italia

Regione: Lombardia

Provincia: MI

Nome provincia: Milano

Codice ISTAT comune: 015146

Comune: Milano

### **COLLOCAZIONE SPECIFICA**

Tipologia: castello

Denominazione: Castello Sforzesco - complesso

Indirizzo: Piazza Castello

Denominazione struttura conservativa - livello 1: Civiche Raccolte Grafiche e Fotografiche del Castello Sforzesco

Denominazione struttura conservativa - livello 2: Raccolta delle Stampe Achille Bertarelli

Tipologia struttura conservativa: museo

Altra denominazione [1 / 5]: Castello di Porta Giovia

Altra denominazione [2 / 5]: Castello di Porta Giovia

Altra denominazione [3 / 5]: Castello di Porta Giovia

Altra denominazione [4 / 5]: Castello di Porta Giovia

Altra denominazione [5 / 5]: Castello di Porta Giovia

## **DATI PATRIMONIALI E COLLEZIONI**

### **INVENTARIO**

Numero: Vol. AA 187, tav. 8

## **RAPPORTO**

### **AREA DEL LIBRO**

Autore della pubblicazione: Mitelli Giuseppe Maria

Titolo della pubblicazione: Alfabeto in sogno

Numero di edizione: 1683

## **CRONOLOGIA**

### **CRONOLOGIA GENERICA**

Secolo: sec. XVII

### **CRONOLOGIA SPECIFICA**

Da: 1683

Validità: post

A: 1683

Validità: ante

## DEFINIZIONE CULTURALE

### AUTORE

Ruolo: incisore

Nome di persona o ente: Mitelli Giuseppe Maria

Tipo intestazione: P

Dati anagrafici/Periodo di attività: 1634/ 1718

Codice scheda autore: H0080-00512

## DATI TECNICI

### MATERIA E TECNICA

Materia: acquaforte

### MISURE

Unità: mm

Altezza: 270

Larghezza: 188

Indicazioni sul soggetto

L'incisione raffigura la lettera H formata da due uomini che portano un vassoio di frutta. In alto, un'Idra (Hydra). Intorno all'immagine, esempi di disegni di mani.

vassoio, frutta, mano

## DATI ANALITICI

### ISCRIZIONI [1 / 3]

Posizione: in basso a sinistra

Trascrizione: G. M. Mitelli I; e F.

### ISCRIZIONI [2 / 3]

Posizione: al centro

Trascrizione: H

### ISCRIZIONI [3 / 3]

Posizione: sotto

Trascrizione

Quello, à cui di saper nulla s'attacca, / Ben dir si pote, che non monta un Zero / Ben dir si pote, che non vale un Hacca.

## CONDIZIONE GIURIDICA E VINCOLI

### CONDIZIONE GIURIDICA

Indicazione generica: proprietà Ente pubblico territoriale

Indicazione specifica: Comune di Milano

Indirizzo: Piazza della Scala, 2 - 20121 Milano

## FONTI E DOCUMENTI DI RIFERIMENTO

### DOCUMENTAZIONE FOTOGRAFICA

Codice univoco della risorsa: SC\_S\_H0110-16575\_IMG-0000151479

Genere: documentazione allegata

Tipo: fotografia digitale

Codice identificativo: 187\_008\_

Collocazione del file nell'archivio locale: volum\aa

Nome del file originale: 187\_008\_.jpg

### BIBLIOGRAFIA

Genere: bibliografia specifica

Autore: Bertarelli A.

Titolo libro o rivista: Le incisioni di Giuseppe Maria Mitelli. Catalogo critico

Luogo di edizione: Milano

Anno di edizione: 1940

Codice scheda bibliografia: H0080-00090

V., pp., nn.: p. 21 n. 105

## COMPILAZIONE

### COMPILAZIONE

Anno di redazione: 1997

Ente compilatore: Raccolta delle Stampe Achille Bertarelli

Nome: Mariani, Anna

Funzionario responsabile: Mori, Giovanna

**AGGIORNAMENTO-REVISIONE [1 / 2]**

Nome: Zamboni, Deborah

Ente compilatore: Raccolta delle Stampe Achille Bertarelli

**AGGIORNAMENTO-REVISIONE [2 / 2]**

Nome: Seccareccia, Stefania

Ente compilatore: Raccolta delle Stampe Achille Bertarelli