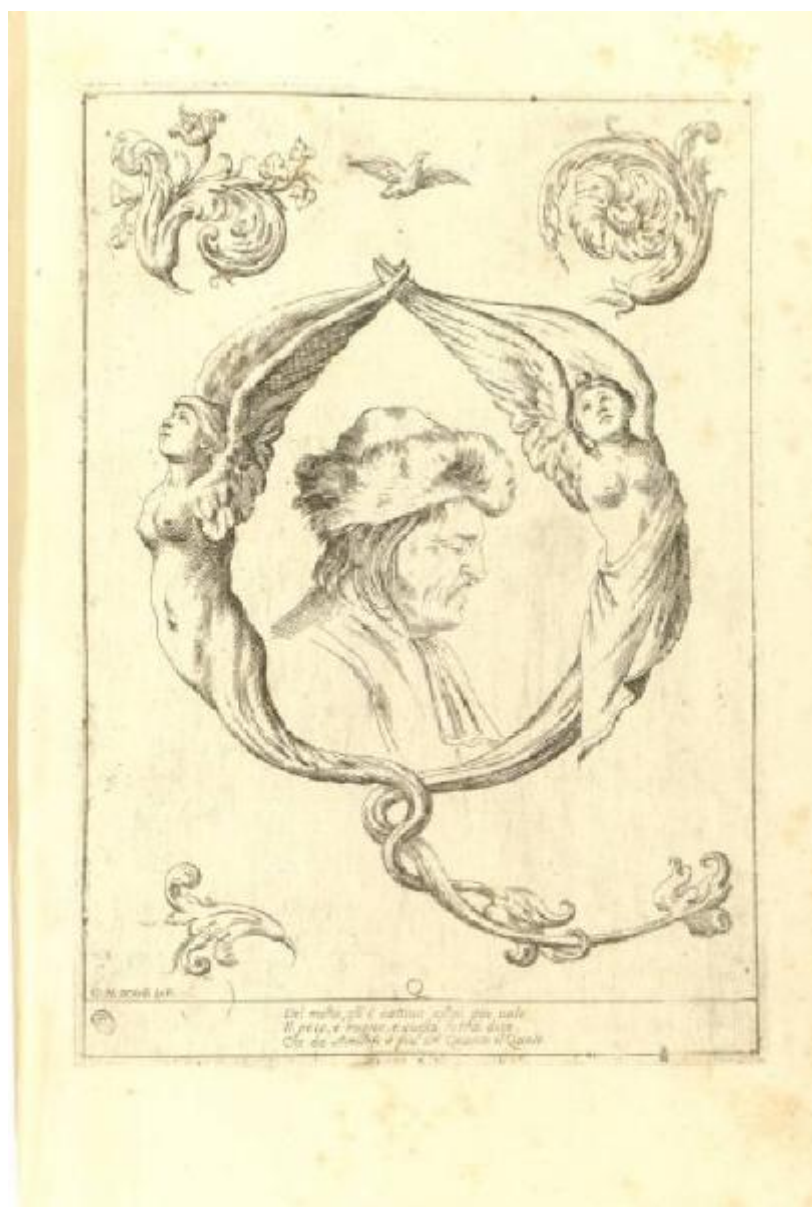


# Lettera Q

Mitelli Giuseppe Maria



Link risorsa: <https://www.lombardiabeniculturali.it/stampe/schede/H0110-16583/>

Scheda SIRBeC: <https://www.lombardiabeniculturali.it/stampe/schede-complete/H0110-16583/>

## CODICI

Unità operativa: H0110

Numero scheda: 16583

Codice scheda: H0110-16583

Tipo scheda: S

Livello ricerca: I

### CODICE UNIVOCO

Codice regione: 03

Numero catalogo generale: 01958842

Ente schedatore: R03/ Raccolta delle Stampe Achille Bertarelli

Ente competente: S27

## OGGETTO

### OGGETTO

Definizione: stampa

### QUANTITA'

Numero stampa/matrice composita o serie: 25

Disponibilità del bene: reale

### SOGGETTO

Identificazione: Alfabeto figurato

Titolo: Lettera Q

## LOCALIZZAZIONE GEOGRAFICO-AMMINISTRATIVA

### INDICAZIONE DEL CONTENITORE FISICO

Codice del contenitore fisico: 19

Categoria del contenitore fisico: architettura

### LOCALIZZAZIONE GEOGRAFICO-AMMINISTRATIVA ATTUALE

Stato: Italia

Regione: Lombardia

Provincia: MI

Nome provincia: Milano

Codice ISTAT comune: 015146

Comune: Milano

### **COLLOCAZIONE SPECIFICA**

Tipologia: castello

Denominazione: Castello Sforzesco - complesso

Indirizzo: Piazza Castello

Denominazione struttura conservativa - livello 1: Civiche Raccolte Grafiche e Fotografiche del Castello Sforzesco

Denominazione struttura conservativa - livello 2: Raccolta delle Stampe Achille Bertarelli

Tipologia struttura conservativa: museo

Altra denominazione [1 / 5]: Castello di Porta Giovia

Altra denominazione [2 / 5]: Castello di Porta Giovia

Altra denominazione [3 / 5]: Castello di Porta Giovia

Altra denominazione [4 / 5]: Castello di Porta Giovia

Altra denominazione [5 / 5]: Castello di Porta Giovia

## **DATI PATRIMONIALI E COLLEZIONI**

### **INVENTARIO**

Numero: Vol. AA 187, tav. 16

## **RAPPORTO**

### **AREA DEL LIBRO**

Autore della pubblicazione: Mitelli Giuseppe Maria

Titolo della pubblicazione: Alfabeto in sogno

Numero di edizione: 1683

## **CRONOLOGIA**

### **CRONOLOGIA GENERICA**

Secolo: sec. XVII

### **CRONOLOGIA SPECIFICA**

Da: 1683

Validità: post

A: 1683

Validità: ante

## DEFINIZIONE CULTURALE

### AUTORE

Ruolo: incisore

Nome di persona o ente: Mitelli Giuseppe Maria

Tipo intestazione: P

Dati anagrafici/Periodo di attività: 1634/ 1718

Codice scheda autore: H0080-00512

## DATI TECNICI

### MATERIA E TECNICA

Materia: acquaforte

### MISURE

Unità: mm

Altezza: 270

Larghezza: 189

Indicazioni sul soggetto

L'incisione raffigura la lettera Q formata da due angeli con il corpo terminante in foglia ornamentale. La lettera incornicia un ritratto maschile di profilo, con copricapo bordato di pelliccia. In alto, una quaglia. Intorno all'immagine, esempi di disegni di fogliami ornamentali.

angelo, copricapo, pelliccia, quaglia

## DATI ANALITICI

### ISCRIZIONI [1 / 3]

Posizione: in basso a sinistra

Trascrizione: G. M. Mitelli I; e F.

### ISCRIZIONI [2 / 3]

Posizione: al centro

Trascrizione: Q

### ISCRIZIONI [3 / 3]

Posizione: sotto

Trascrizione

Del molto, ch'è cattivo assai più vale / Il poco, e buono, e questa lettera dice, / Che da stimarsi è più del Quanto il Quale.

## CONDIZIONE GIURIDICA E VINCOLI

### CONDIZIONE GIURIDICA

Indicazione generica: proprietà Ente pubblico territoriale

Indicazione specifica: Comune di Milano

Indirizzo: Piazza della Scala, 2 - 20121 Milano

## FONTI E DOCUMENTI DI RIFERIMENTO

### DOCUMENTAZIONE FOTOGRAFICA

Codice univoco della risorsa: SC\_S\_H0110-16583\_IMG-0000151486

Genere: documentazione allegata

Tipo: fotografia digitale

Codice identificativo: 187\_016\_

Collocazione del file nell'archivio locale: volum\aa

Nome del file originale: 187\_016\_.jpg

### BIBLIOGRAFIA

Genere: bibliografia specifica

Autore: Bertarelli A.

Titolo libro o rivista: Le incisioni di Giuseppe Maria Mitelli. Catalogo critico

Luogo di edizione: Milano

Anno di edizione: 1940

Codice scheda bibliografia: H0080-00090

V., pp., nn.: p. 22 n. 113

## COMPILAZIONE

### COMPILAZIONE

Anno di redazione: 1997

Ente compilatore: Raccolta delle Stampe Achille Bertarelli

Nome: Mariani, Anna

Funzionario responsabile: Mori, Giovanna

**AGGIORNAMENTO-REVISIONE [1 / 2]**

Nome: Zamboni, Deborah

Ente compilatore: Raccolta delle Stampe Achille Bertarelli

**AGGIORNAMENTO-REVISIONE [2 / 2]**

Nome: Seccareccia, Stefania

Ente compilatore: Raccolta delle Stampe Achille Bertarelli