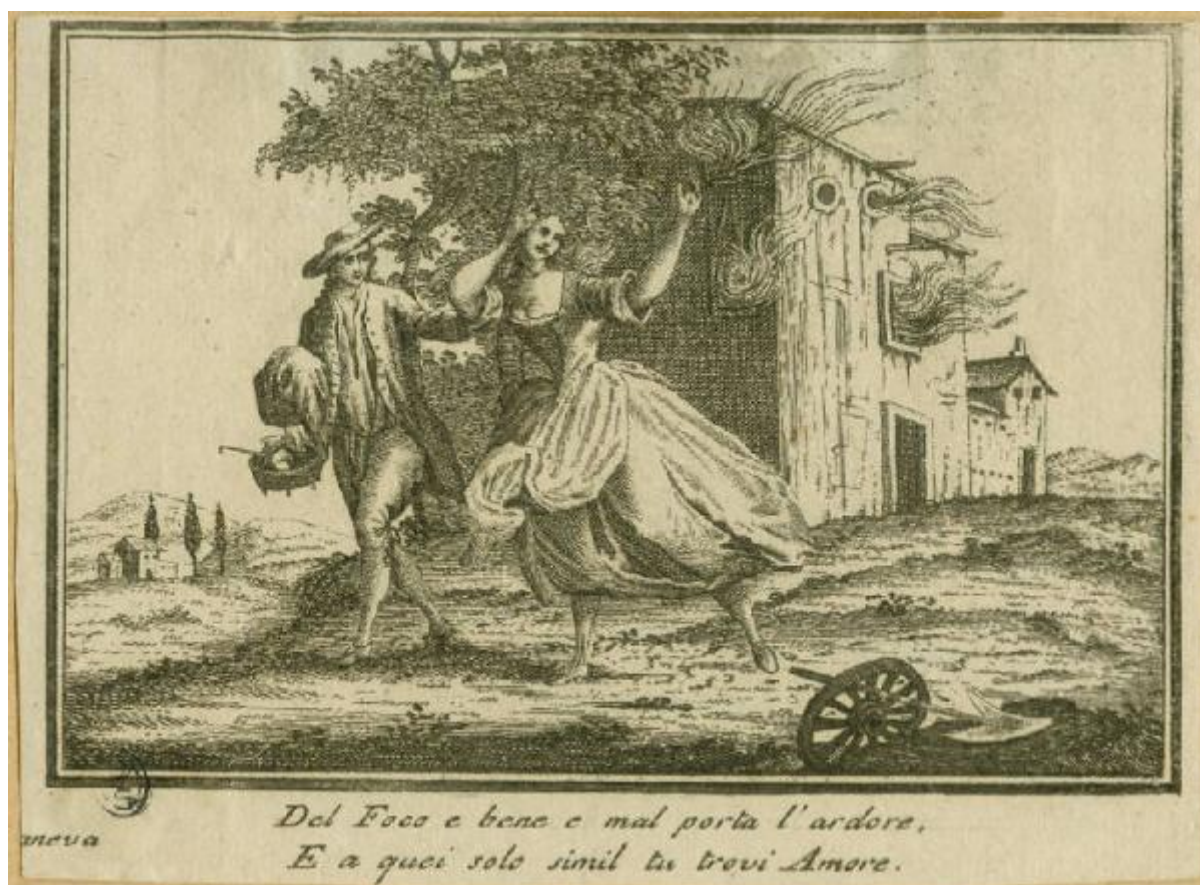


Il fuoco

Anonimo



Link risorsa: <https://www.lombardiabeniculturali.it/stampe/schede/H0110-16749/>

Scheda SIRBeC: <https://www.lombardiabeniculturali.it/stampe/schede-complete/H0110-16749/>

CODICI

Unità operativa: H0110

Numero scheda: 16749

Codice scheda: H0110-16749

Tipo scheda: S

Livello ricerca: I

CODICE UNIVOCO

Codice regione: 03

Numero catalogo generale: 01959008

Ente schedatore: R03/ Raccolta delle Stampe Achille Bertarelli

Ente competente: S27

OGGETTO

OGGETTO

Definizione: stampa

Disponibilità del bene: reale

SOGGETTO

Categoria generale: allegorie, simboli e concetti

Identificazione: ALLEGORIE DEI QUATTRO ELEMENTI: FUOCO

Titolo: Il fuoco

LOCALIZZAZIONE GEOGRAFICO-AMMINISTRATIVA

INDICAZIONE DEL CONTENITORE FISICO

Codice del contenitore fisico: 19

Categoria del contenitore fisico: architettura

LOCALIZZAZIONE GEOGRAFICO-AMMINISTRATIVA ATTUALE

Stato: Italia

Regione: Lombardia

Provincia: MI

Nome provincia: Milano

Codice ISTAT comune: 015146

Comune: Milano

COLLOCAZIONE SPECIFICA

Tipologia: castello

Denominazione: Castello Sforzesco - complesso

Indirizzo: Piazza Castello

Denominazione struttura conservativa - livello 1: Civiche Raccolte Grafiche e Fotografiche del Castello Sforzesco

Denominazione struttura conservativa - livello 2: Raccolta delle Stampe Achille Bertarelli

Tipologia struttura conservativa: museo

DATI PATRIMONIALI E COLLEZIONI

INVENTARIO

Numero: SPP p. 1-3b

CRONOLOGIA

CRONOLOGIA GENERICA

Secolo: sec. XIX

CRONOLOGIA SPECIFICA

Da: 1800

Validità: ca.

A: 1800

Validità: ca.

DEFINIZIONE CULTURALE

AUTORE

Ruolo: incisore

Nome di persona o ente: Anonimo

Tipo intestazione: P

DATI TECNICI

MATERIA E TECNICA

Materia: acquaforte

Tecnica: bulino

MISURE FOGLIO

Unità: mm

Altezza: 90

Larghezza: 121

Indicazioni sul soggetto: Coppia di contadini in fuga dal casolare in fiamme.
cappello, ruota, zappa, cesto

DATI ANALITICI

ISCRIZIONI [1 / 2]

Posizione: in basso sotto la figura al centro

Trascrizione: Del Foco e bene e mal porta l'ardore,

ISCRIZIONI [2 / 2]

Posizione: in basso al centro sotto la prima scritta

Trascrizione: E a quei solo simil tu trovi Amore

CONDIZIONE GIURIDICA E VINCOLI

CONDIZIONE GIURIDICA

Indicazione generica: proprietà Ente pubblico territoriale

Indicazione specifica: Comune di Milano

Indirizzo: Piazza della Scala, 2 - 20121 Milano

FONTI E DOCUMENTI DI RIFERIMENTO

DOCUMENTAZIONE FOTOGRAFICA

Codice univoco della risorsa: SC_S_H0110-16749_IMG-0000108278

Genere: documentazione allegata

Codice identificativo: 001_003b

Collocazione del file nell'archivio locale: pp\piccole

Nome del file originale: 001_003b.jpg

BIBLIOGRAFIA

Genere: bibliografia specifica

Autore: Alberici C./ Milano A.

Titolo libro o rivista: Fuoco Acqua Cielo Terra

Titolo contributo: Ricerca iconografica e catalogo

Luogo di edizione: Vigevano

Anno di edizione: 1995

Codice scheda bibliografia: H0080-00117

V., pp., nn.: p. 102, n. 18

COMPILAZIONE

COMPILAZIONE

Anno di redazione: 1997

Ente compilatore: Raccolta delle Stampe Achille Bertarelli

Nome: Uccheddu, Daniela

Funzionario responsabile: Mori, Giovanna

AGGIORNAMENTO-REVISIONE

Nome: Zamboni, Deborah

Ente compilatore: Raccolta delle Stampe Achille Bertarelli