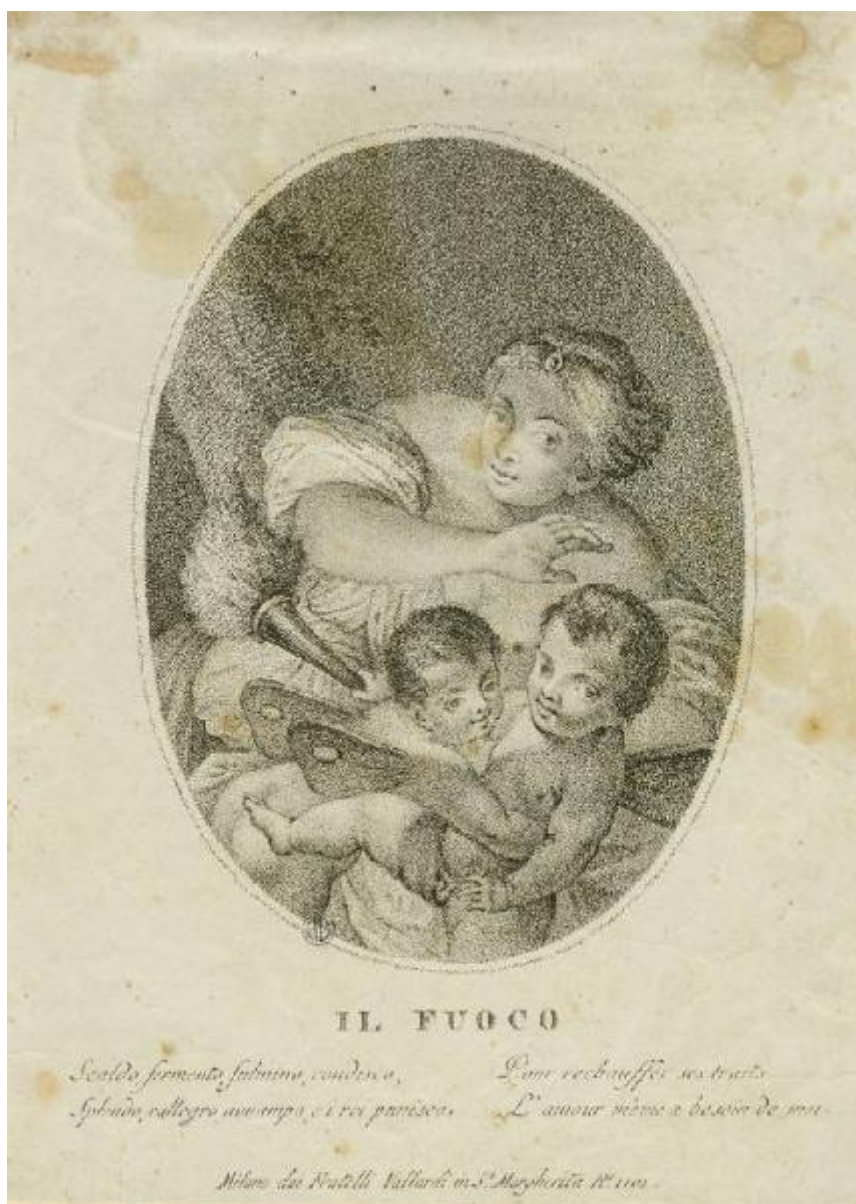


Il fuoco

Anonimo



Link risorsa: <https://www.lombardiabeniculturali.it/stampe/schede/H0110-16750/>

Scheda SIRBeC: <https://www.lombardiabeniculturali.it/stampe/schede-complete/H0110-16750/>

CODICI

Unità operativa: H0110

Numero scheda: 16750

Codice scheda: H0110-16750

Tipo scheda: S

Livello ricerca: I

CODICE UNIVOCO

Codice regione: 03

Numero catalogo generale: 01959009

Ente schedatore: R03/ Raccolta delle Stampe Achille Bertarelli

Ente competente: S27

OGGETTO

OGGETTO

Definizione: stampa

Disponibilità del bene: reale

SOGGETTO

Categoria generale: allegorie, simboli e concetti

Identificazione: ALLEGORIE DEI QUATTRO ELEMENTI: FUOCO

Titolo: Il fuoco

LOCALIZZAZIONE GEOGRAFICO-AMMINISTRATIVA

INDICAZIONE DEL CONTENITORE FISICO

Codice del contenitore fisico: 19

Categoria del contenitore fisico: architettura

LOCALIZZAZIONE GEOGRAFICO-AMMINISTRATIVA ATTUALE

Stato: Italia

Regione: Lombardia

Provincia: MI

Nome provincia: Milano

Codice ISTAT comune: 015146

Comune: Milano

COLLOCAZIONE SPECIFICA

Tipologia: castello

Denominazione: Castello Sforzesco - complesso

Indirizzo: Piazza Castello

Denominazione struttura conservativa - livello 1: Civiche Raccolte Grafiche e Fotografiche del Castello Sforzesco

Denominazione struttura conservativa - livello 2: Raccolta delle Stampe Achille Bertarelli

Tipologia struttura conservativa: museo

DATI PATRIMONIALI E COLLEZIONI

INVENTARIO

Numero: SPP p. 1-4b

CRONOLOGIA

CRONOLOGIA GENERICA

Secolo: sec. XIX

Frazione di secolo: inizio

CRONOLOGIA SPECIFICA

Da: 1800

Validità: post

A: 1810

Validità: ante

DEFINIZIONE CULTURALE

AUTORE

Ruolo: incisore

Nome di persona o ente: Anonimo

Tipo intestazione: P

DATI TECNICI

MATERIA E TECNICA

Materia: maniera a granito

MISURE FOGLIO

Unità: mm

Altezza: 214

Larghezza: 154

Indicazioni sul soggetto

Due zefiri si abbracciano, uno di essi con una fiaccola illumina una giovane donna discinta.
fiaccola, zefiro

DATI ANALITICI

ISCRIZIONI [1 / 6]

Posizione: in basso sotto l'immagine

Trascrizione: IL FUOCO

ISCRIZIONI [2 / 6]

Posizione: in basso a sinistra

Trascrizione: Scaldo, fermento, fulmino, condisco,

ISCRIZIONI [3 / 6]

Posizione: in basso a destra

Trascrizione: Pour rechauffer ses traits

ISCRIZIONI [4 / 6]

Posizione: in basso a sinistra

Trascrizione: Splendo, rallegra, avvampo, e i rei punisco.

ISCRIZIONI [5 / 6]

Posizione: in basso a destra

Trascrizione: L'amour meme a besoin de moi.

ISCRIZIONI [6 / 6]

Posizione: in basso al centro

Trascrizione: Milano dai Fratelli Vallardi in S.a Margherita N° 1101

CONDIZIONE GIURIDICA E VINCOLI

CONDIZIONE GIURIDICA

Indicazione generica: proprietà Ente pubblico territoriale

Indicazione specifica: Comune di Milano

Indirizzo: Piazza della Scala, 2 - 20121 Milano

FONTI E DOCUMENTI DI RIFERIMENTO

DOCUMENTAZIONE FOTOGRAFICA

Codice univoco della risorsa: SC_S_H0110-16750_IMG-0000108279

Genere: documentazione allegata

Codice identificativo: 001_004b

Collocazione del file nell'archivio locale: pp\piccole

Nome del file originale: 001_004b.jpg

BIBLIOGRAFIA

Genere: bibliografia specifica

Autore: Alberici C./ Milano A.

Titolo libro o rivista: Fuoco Acqua Cielo Terra

Titolo contributo: Ricerca iconografica e catalogo

Luogo di edizione: Vigevano

Anno di edizione: 1995

Codice scheda bibliografia: H0080-00117

V., pp., nn.: p. 103, n. 19

COMPILAZIONE

COMPILAZIONE

Anno di redazione: 1997

Ente compilatore: Raccolta delle Stampe Achille Bertarelli

Nome: Uccheddu, Daniela

Funzionario responsabile: Mori, Giovanna

AGGIORNAMENTO-REVISIONE

Anno di aggiornamento/revisione: 1999

Nome: Zamboni, Deborah

Ente compilatore: Raccolta delle Stampe Achille Bertarelli