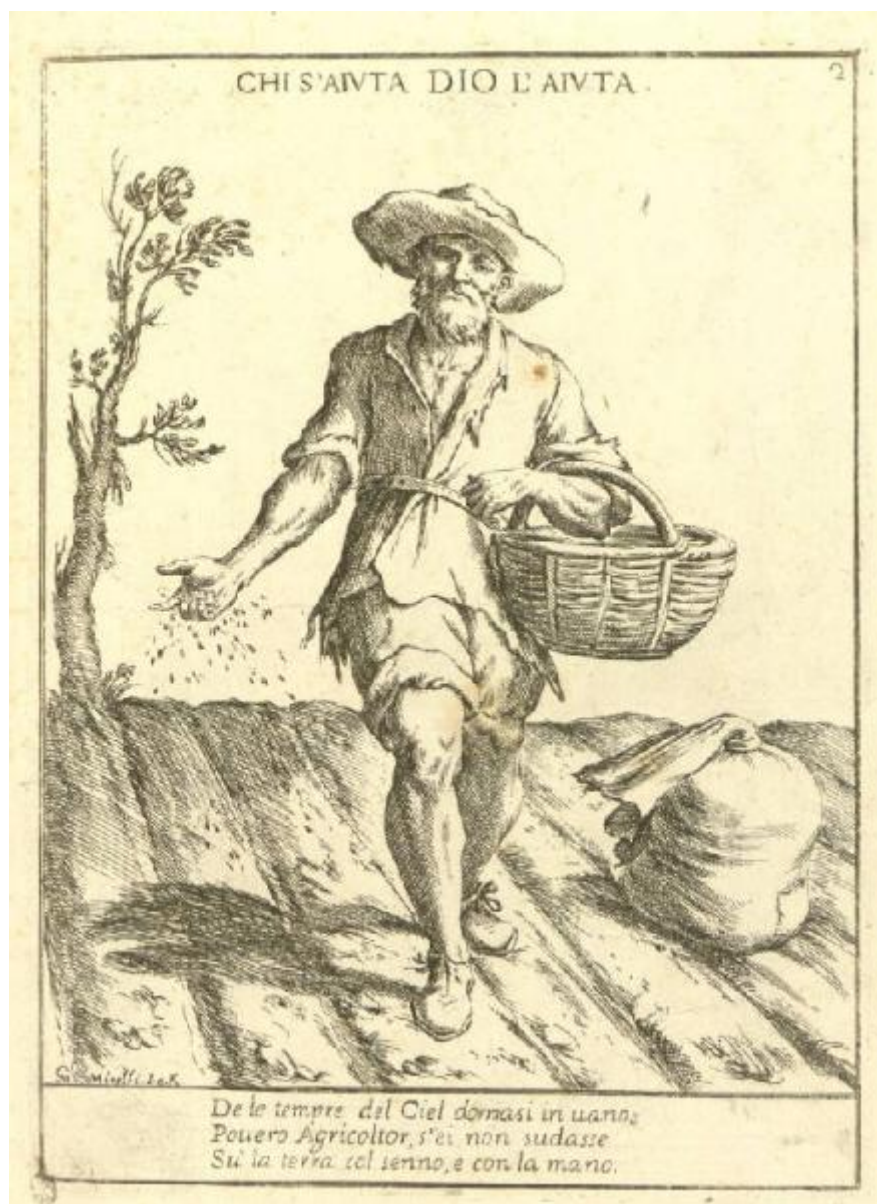


# Chi s'aiuta Dio l'aiuta

Mitelli Giuseppe Maria



Link risorsa: <https://www.lombardiabeniculturali.it/stampe/schede/H0110-16907/>

Scheda SIRBeC: <https://www.lombardiabeniculturali.it/stampe/schede-complete/H0110-16907/>

## CODICI

Unità operativa: H0110

Numero scheda: 16907

Codice scheda: H0110-16907

Tipo scheda: S

Livello ricerca: I

### CODICE UNIVOCO

Codice regione: 03

Numero catalogo generale: 01959166

Ente schedatore: R03/ Raccolta delle Stampe Achille Bertarelli

Ente competente: S27

## OGGETTO

### OGGETTO

Definizione: stampa

### QUANTITA'

Numero stampa/matrice composita o serie: 50

Disponibilità del bene: reale

### SOGGETTO

Identificazione: Proverbi

Titolo: Chi s'aiuta Dio l'aiuta

## LOCALIZZAZIONE GEOGRAFICO-AMMINISTRATIVA

### INDICAZIONE DEL CONTENITORE FISICO

Codice del contenitore fisico: 19

Categoria del contenitore fisico: architettura

### LOCALIZZAZIONE GEOGRAFICO-AMMINISTRATIVA ATTUALE

Stato: Italia

Regione: Lombardia

Provincia: MI

Nome provincia: Milano

Codice ISTAT comune: 015146

Comune: Milano

### **COLLOCAZIONE SPECIFICA**

Tipologia: castello

Denominazione: Castello Sforzesco - complesso

Indirizzo: Piazza Castello

Denominazione struttura conservativa - livello 1: Civiche Raccolte Grafiche e Fotografiche del Castello Sforzesco

Denominazione struttura conservativa - livello 2: Raccolta delle Stampe Achille Bertarelli

Tipologia struttura conservativa: museo

Altra denominazione [1 / 5]: Castello di Porta Giovia

Altra denominazione [2 / 5]: Castello di Porta Giovia

Altra denominazione [3 / 5]: Castello di Porta Giovia

Altra denominazione [4 / 5]: Castello di Porta Giovia

Altra denominazione [5 / 5]: Castello di Porta Giovia

## **DATI PATRIMONIALI E COLLEZIONI**

### **INVENTARIO**

Numero: Vol. AA 188, tav. 2

## **RAPPORTO**

### **AREA DEL LIBRO**

Autore della pubblicazione: Mitelli Giuseppe Maria

Titolo della pubblicazione: Proverbi figurati

Numero di edizione: 1678

## **CRONOLOGIA**

### **CRONOLOGIA GENERICA**

Secolo: sec. XVII

### **CRONOLOGIA SPECIFICA**

Da: 1678

Validità: post

A: 1678

Validità: ante

## DEFINIZIONE CULTURALE

### AUTORE [1 / 3]

Ruolo: disegnatore

Nome di persona o ente: Mitelli Giuseppe Maria

Tipo intestazione: P

Dati anagrafici/Periodo di attività: 1634/ 1718

Codice scheda autore: H0080-00512

### AUTORE [2 / 3]

Ruolo: incisore

Nome di persona o ente: Mitelli Giuseppe Maria

Tipo intestazione: P

Dati anagrafici/Periodo di attività: 1634/ 1718

Codice scheda autore: H0080-00512

### AUTORE [3 / 3]

Ruolo: inventore

Nome di persona o ente: Mitelli Giuseppe Maria

Tipo intestazione: P

Dati anagrafici/Periodo di attività: 1634/ 1718

Codice scheda autore: H0080-00512

## DATI TECNICI

### MATERIA E TECNICA

Materia: acquaforte

### MISURE

Unità: mm

Altezza: 265

Larghezza: 193

Indicazioni sul soggetto

L'incisione raffigura un contadino in atto di seminare un campo, con un cestino sotto il braccio sinistro. sacco, contadino, semina

## DATI ANALITICI

### ISCRIZIONI [1 / 4]

Posizione: in alto a destra

Trascrizione: 2

### ISCRIZIONI [2 / 4]

Posizione: al centro

Trascrizione: CHI S'AIUTA DIO L'AIUTA.

### ISCRIZIONI [3 / 4]

Posizione: in basso a sinistra

Trascrizione: GM.Mitelli.I.e.F.

### ISCRIZIONI [4 / 4]

Posizione: sotto, nel margine

Trascrizione

De le tempore del Ciel dorriasi in vano, / Povero Agricoltor, s'ei non sudasse / Sù la terra col senno, e con la mano.

## CONDIZIONE GIURIDICA E VINCOLI

### CONDIZIONE GIURIDICA

Indicazione generica: proprietà Ente pubblico territoriale

Indicazione specifica: Comune di Milano

Indirizzo: Piazza della Scala, 2 - 20121 Milano

## FONTI E DOCUMENTI DI RIFERIMENTO

### DOCUMENTAZIONE FOTOGRAFICA

Codice univoco della risorsa: SC\_S\_H0110-16907\_IMG-0000151494

Genere: documentazione allegata

Codice identificativo: 188\_002\_

Collocazione del file nell'archivio locale: volumi\aa

Nome del file originale: 188\_002\_.jpg

### BIBLIOGRAFIA

Genere: bibliografia specifica

Autore: Bertarelli A.

Titolo libro o rivista: Le incisioni di Giuseppe Maria Mitelli. Catalogo critico

Luogo di edizione: Milano

Anno di edizione: 1940

Codice scheda bibliografia: H0080-00090

V., pp., nn.: p. 82 n. 425

## COMPILAZIONE

### COMPILAZIONE

Anno di redazione: 1998

Ente compilatore: Raccolta delle Stampe Achille Bertarelli

Nome: Mariani, Anna

Funzionario responsabile: Mori, Giovanna

### AGGIORNAMENTO-REVISIONE

Nome: Zamboni, Deborah

Ente compilatore: Raccolta delle Stampe Achille Bertarelli