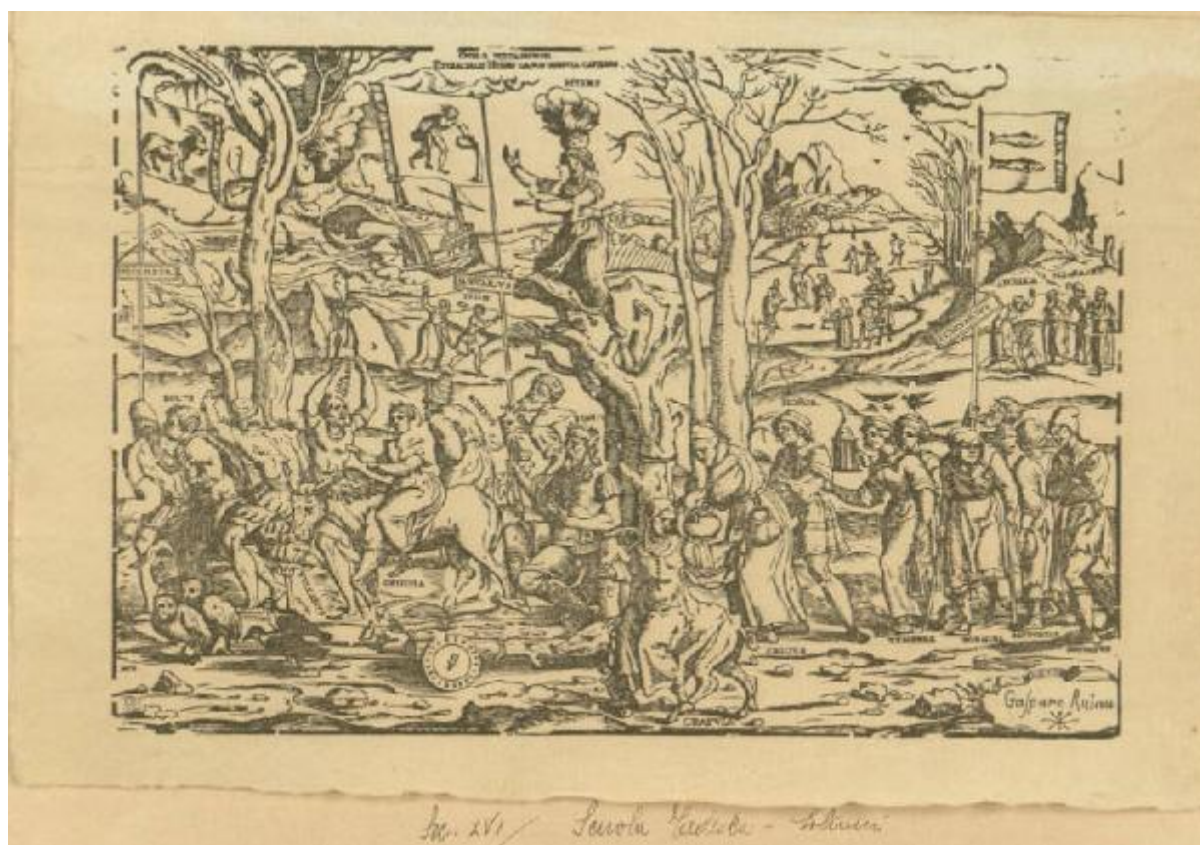


# Hyems

Anonimo



Link risorsa: <https://www.lombardiabeniculturali.it/stampe/schede/H0110-17043/>

Scheda SIRBeC: <https://www.lombardiabeniculturali.it/stampe/schede-complete/H0110-17043/>

## CODICI

Unità operativa: H0110

Numero scheda: 17043

Codice scheda: H0110-17043

Tipo scheda: S

Livello ricerca: I

### CODICE UNIVOCO

Codice regione: 03

Numero catalogo generale: 01959302

Ente schedatore: R03/ Raccolta delle Stampe Achille Bertarelli

Ente competente: S27

## OGGETTO

### OGGETTO

Definizione: stampa

Disponibilità del bene: reale

### SOGGETTO

Categoria generale: allegorie, simboli e concetti

Identificazione: ALLEGORIA DELL'INVERNO v. anche Inverno

Titolo: Hyems

## LOCALIZZAZIONE GEOGRAFICO-AMMINISTRATIVA

### INDICAZIONE DEL CONTENITORE FISICO

Codice del contenitore fisico: 19

Categoria del contenitore fisico: architettura

### LOCALIZZAZIONE GEOGRAFICO-AMMINISTRATIVA ATTUALE

Stato: Italia

Regione: Lombardia

Provincia: MI

Nome provincia: Milano

Codice ISTAT comune: 015146

Comune: Milano

### **COLLOCAZIONE SPECIFICA**

Tipologia: castello

Denominazione: Castello Sforzesco - complesso

Indirizzo: Piazza Castello

Denominazione struttura conservativa - livello 1: Civiche Raccolte Grafiche e Fotografiche del Castello Sforzesco

Denominazione struttura conservativa - livello 2: Raccolta delle Stampe Achille Bertarelli

Tipologia struttura conservativa: museo

## **DATI PATRIMONIALI E COLLEZIONI**

### **INVENTARIO**

Numero: SPP m. 6-1

## **CRONOLOGIA**

### **CRONOLOGIA GENERICA**

Secolo: sec. XVI

### **CRONOLOGIA SPECIFICA**

Da: 1550

Validità: post

A: 1550

Validità: ante

## **DEFINIZIONE CULTURALE**

### **AUTORE**

Ruolo: incisore

Nome di persona o ente: Anonimo

Tipo intestazione: P

## **DATI TECNICI**

### **MATERIA E TECNICA**

Materia: xilografia

### MISURE FOGLIO

Unità: mm

Altezza: 248

Larghezza: 375

#### Indicazioni sul soggetto

Al centro in alto una figura femminile personifica l'inverno. Le raffigurazioni alludono ai malanni che affliggono l'uomo in inverno: la tosse, la padagra, il buio e il sonno, il freddo e la povertà. Ad esse si affiancano simbologie mitologiche e astrologiche dei tre mesi. Si tratta di una ristampa ottocentesca, La firma in basso a destra è stata aggiunta alla matrice originale, nella tiratura ottocentesca.

Eolo, Giano

## DATI ANALITICI

### ISCRIZIONI [1 / 2]

Posizione: in alto al centro

Trascrizione: HYEMS

### ISCRIZIONI [2 / 2]

Posizione: in basso a destra

Trascrizione: Gaspare Ruina

## CONDIZIONE GIURIDICA E VINCOLI

### CONDIZIONE GIURIDICA

Indicazione generica: proprietà Ente pubblico territoriale

Indicazione specifica: Comune di Milano

Indirizzo: Piazza della Scala, 2 - 20121 Milano

## FONTI E DOCUMENTI DI RIFERIMENTO

### DOCUMENTAZIONE FOTOGRAFICA

Codice univoco della risorsa: SC\_S\_H0110-17043\_IMG-0000108504

Genere: documentazione allegata

Codice identificativo: 006\_001\_

Collocazione del file nell'archivio locale: pp\medie

Nome del file originale: 006\_001\_.jpg

### BIBLIOGRAFIA

Genere: bibliografia specifica

Autore: Alberici C./ Milano A.

Titolo libro o rivista: Fuoco Acqua Cielo Terra

Titolo contribuito: Ricerca iconografica e catalogo

Luogo di edizione: Vigevano

Anno di edizione: 1995

Codice scheda bibliografia: H0080-00117

V., pp., nn.: p. 196, n. 172

## COMPILAZIONE

### COMPILAZIONE

Anno di redazione: 1997

Ente compilatore: Raccolta delle Stampe Achille Bertarelli

Nome: Uccheddu, Daniela

Funzionario responsabile: Mori, Giovanna

### AGGIORNAMENTO-REVISIONE

Nome: Zamboni, Deborah

Ente compilatore: Raccolta delle Stampe Achille Bertarelli