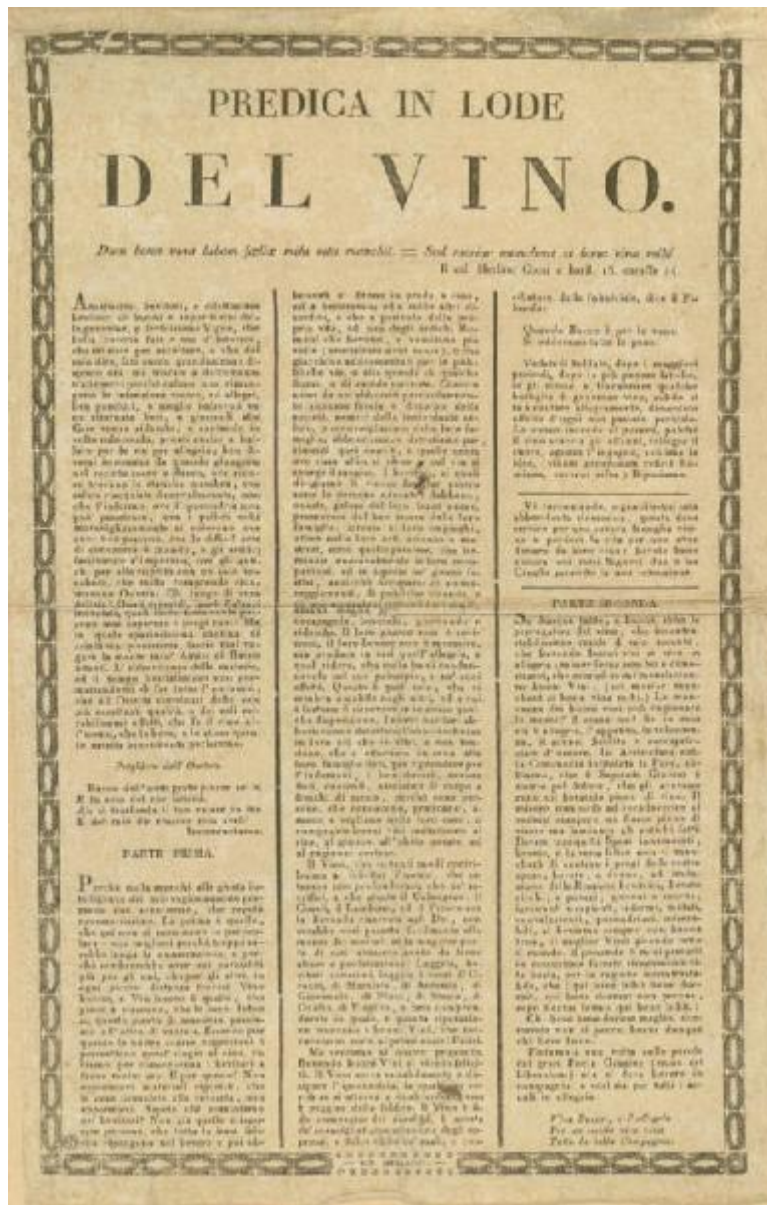


# Predica in lode del vino

Anonimo



Link risorsa: <https://www.lombardiabenculturali.it/stampe/schede/H0110-17419/>

Scheda SIRBeC: <https://www.lombardiabenculturali.it/stampe/schede-complete/H0110-17419/>

## CODICI

Unità operativa: H0110

Numero scheda: 17419

Codice scheda: H0110-17419

Tipo scheda: S

Livello ricerca: I

### CODICE UNIVOCO

Codice regione: 03

Numero catalogo generale: 01959677

Ente schedatore: R03/ Raccolta delle Stampe Achille Bertarelli

Ente competente: S27

## OGGETTO

### OGGETTO

Definizione: stampa

Disponibilità del bene: reale

### SOGGETTO

Categoria generale: allegorie, simboli e concetti

Identificazione: Vizio (Bere)

Titolo: Predica in lode del vino

## LOCALIZZAZIONE GEOGRAFICO-AMMINISTRATIVA

### INDICAZIONE DEL CONTENITORE FISICO

Codice del contenitore fisico: 19

Categoria del contenitore fisico: architettura

### LOCALIZZAZIONE GEOGRAFICO-AMMINISTRATIVA ATTUALE

Stato: Italia

Regione: Lombardia

Provincia: MI

Nome provincia: Milano

Codice ISTAT comune: 015146

Comune: Milano

### **COLLOCAZIONE SPECIFICA**

Tipologia: castello

Denominazione: Castello Sforzesco - complesso

Indirizzo: Piazza Castello

Denominazione struttura conservativa - livello 1: Civiche Raccolte Grafiche e Fotografiche del Castello Sforzesco

Denominazione struttura conservativa - livello 2: Raccolta delle Stampe Achille Bertarelli

Tipologia struttura conservativa: museo

Altra denominazione [1 / 5]: Castello di Porta Giovia

Altra denominazione [2 / 5]: Castello di Porta Giovia

Altra denominazione [3 / 5]: Castello di Porta Giovia

Altra denominazione [4 / 5]: Castello di Porta Giovia

Altra denominazione [5 / 5]: Castello di Porta Giovia

## **DATI PATRIMONIALI E COLLEZIONI**

### **INVENTARIO**

Numero: SPP m. 11e-11

## **CRONOLOGIA**

### **CRONOLOGIA GENERICA**

Secolo: sec. XIX

### **CRONOLOGIA SPECIFICA**

Da: 1850

Validità: ca.

A: 1850

Validità: ca.

## **DEFINIZIONE CULTURALE**

### **AUTORE**

Ruolo: incisore

Nome di persona o ente: Anonimo

Tipo intestazione: P

## DATI TECNICI

### MATERIA E TECNICA

Materia: incisione a caratteri tipografici

### MISURE FOGLIO

Unità: mm

Altezza: 389

Larghezza: 255

Indicazioni sul soggetto: Testo tipografico che inneggia al vino racchiuso entro cornice tipografica.

## DATI ANALITICI

### ISCRIZIONI [1 / 2]

Posizione: in alto al centro

Trascrizione: PREDICA IN LODE / DEL VINO.

### ISCRIZIONI [2 / 2]

Posizione: in basso al centro

Trascrizione: TIP. MESSAGGI

## CONDIZIONE GIURIDICA E VINCOLI

### CONDIZIONE GIURIDICA

Indicazione generica: proprietà Ente pubblico territoriale

Indicazione specifica: Comune di Milano

Indirizzo: Piazza della Scala, 2 - 20121 Milano

## FONTI E DOCUMENTI DI RIFERIMENTO

### DOCUMENTAZIONE FOTOGRAFICA

Codice univoco della risorsa: SC\_S\_H0110-17419\_IMG-0000108773

Genere: documentazione allegata

Codice identificativo: 011e011\_

Collocazione del file nell'archivio locale: pp\medie

Nome del file originale: 011e011\_.jpg

#### **BIBLIOGRAFIA**

Genere: bibliografia specifica

Autore: Alberici C./ Milano A.

Titolo libro o rivista: Fuoco Acqua Cielo Terra

Titolo contributo: Ricerca iconografica e catalogo

Luogo di edizione: Vigevano

Anno di edizione: 1995

Codice scheda bibliografia: H0080-00117

V., pp., nn.: p. 449 n. 625

#### **COMPILAZIONE**

##### **COMPILAZIONE**

Anno di redazione: 1998

Ente compilatore: Raccolta delle Stampe Achille Bertarelli

Nome: Uccheddu, Daniela

Funzionario responsabile: Mori, Giovanna

##### **AGGIORNAMENTO-REVISIONE**

Nome: Zamboni, Deborah

Ente compilatore: Raccolta delle Stampe Achille Bertarelli