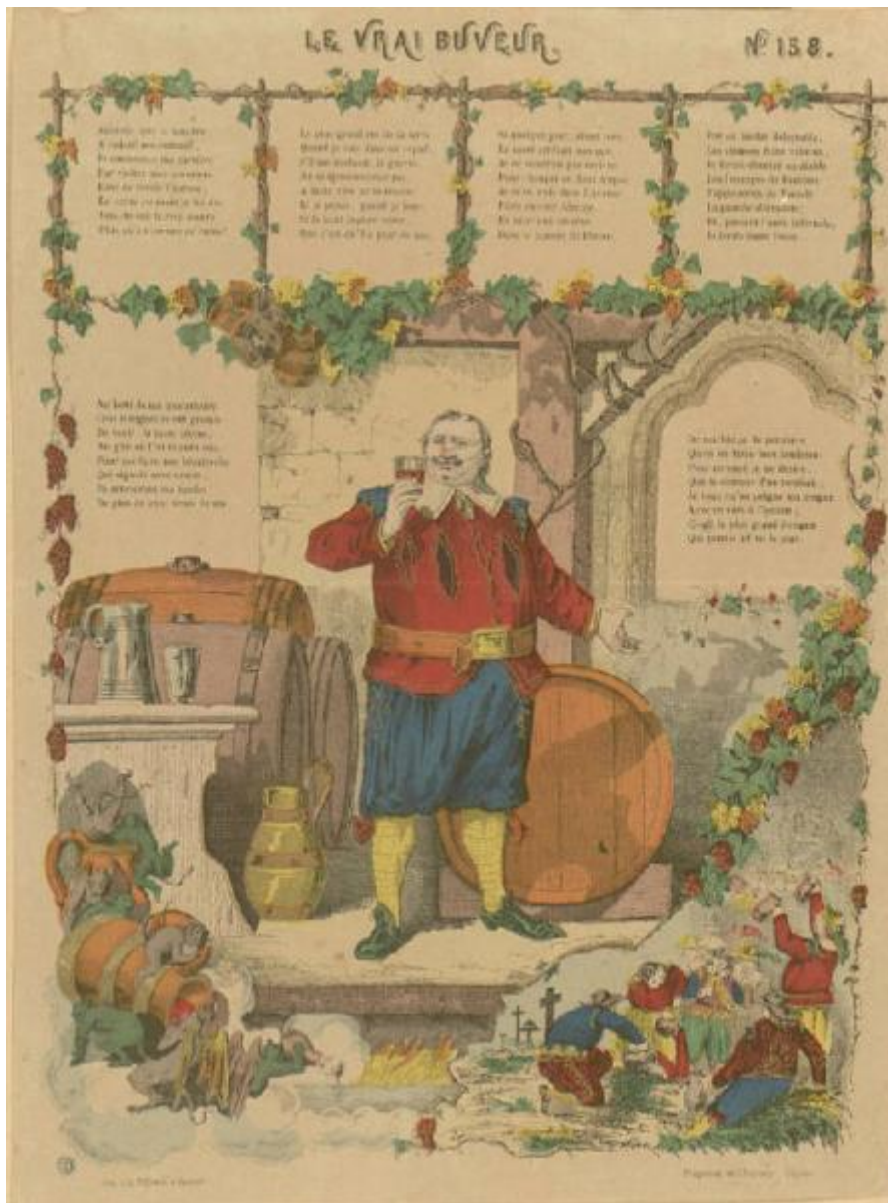


Le vrai buveur

Anonimo



Link risorsa: <https://www.lombardiabeniculturali.it/stampe/schede/H0110-17432/>

Scheda SIRBeC: <https://www.lombardiabeniculturali.it/stampe/schede-complete/H0110-17432/>

CODICI

Unità operativa: H0110

Numero scheda: 17432

Codice scheda: H0110-17432

Tipo scheda: S

Livello ricerca: I

CODICE UNIVOCO

Codice regione: 03

Numero catalogo generale: 01959690

Ente schedatore: R03/ Raccolta delle Stampe Achille Bertarelli

Ente competente: S27

OGGETTO

OGGETTO

Definizione: stampa

Disponibilità del bene: reale

SOGGETTO

Categoria generale: allegorie, simboli e concetti

Identificazione: Personaggio (Bevitore)

Titolo: Le vrai buveur

LOCALIZZAZIONE GEOGRAFICO-AMMINISTRATIVA

INDICAZIONE DEL CONTENITORE FISICO

Codice del contenitore fisico: 19

Categoria del contenitore fisico: architettura

LOCALIZZAZIONE GEOGRAFICO-AMMINISTRATIVA ATTUALE

Stato: Italia

Regione: Lombardia

Provincia: MI

Nome provincia: Milano

Codice ISTAT comune: 015146

Comune: Milano

COLLOCAZIONE SPECIFICA

Tipologia: castello

Denominazione: Castello Sforzesco - complesso

Indirizzo: Piazza Castello

Denominazione struttura conservativa - livello 1: Civiche Raccolte Grafiche e Fotografiche del Castello Sforzesco

Denominazione struttura conservativa - livello 2: Raccolta delle Stampe Achille Bertarelli

Tipologia struttura conservativa: museo

Altra denominazione [1 / 5]: Castello di Porta Giovia

Altra denominazione [2 / 5]: Castello di Porta Giovia

Altra denominazione [3 / 5]: Castello di Porta Giovia

Altra denominazione [4 / 5]: Castello di Porta Giovia

Altra denominazione [5 / 5]: Castello di Porta Giovia

DATI PATRIMONIALI E COLLEZIONI

INVENTARIO

Numero: SPP m. 11e-21

CRONOLOGIA

CRONOLOGIA GENERICA

Secolo: sec. XIX

Frazione di secolo: ultimo quarto

CRONOLOGIA SPECIFICA

Da: 1875

Validità: post

A: 1899

Validità: ante

DEFINIZIONE CULTURALE

AUTORE

Ruolo: incisore

Nome di persona o ente: Anonimo

Tipo intestazione: P

DATI TECNICI

MATERIA E TECNICA

Materia: litografia a colori

MISURE FOGLIO

Unità: mm

Altezza: 376

Larghezza: 280

Indicazioni sul soggetto

Un uomo con un bicchiere di vino in mano è accanto a botti e boccali. In basso a destra, sulla sua tomba vengono versati da varie persone boccali di vino assecondando un suo desiderio: "...Ils arroseront ma tombe De plus de cent brocs de vin". In basso a sinistra: diavoli che bevono il vino di una botte.

boccale, brocca, botte

DATI ANALITICI

ISCRIZIONI [1 / 5]

Posizione: in alto al centro

Trascrizione: LE VRAI BUVEUR

ISCRIZIONI [2 / 5]

Posizione: in alto a destra

Trascrizione: N. 158.

ISCRIZIONI [3 / 5]

Posizione: entro la raffigurazione

Trascrizione: Aussitot que la lumière...

ISCRIZIONI [4 / 5]

Posizione: in basso a sinistra

Trascrizione: Imp. lith. Pellerin à Epinal

ISCRIZIONI [5 / 5]

Posizione: in basso a destra

Trascrizione: Propriété de l'Editeur Déposé

CONDIZIONE GIURIDICA E VINCOLI

CONDIZIONE GIURIDICA

Indicazione generica: proprietà Ente pubblico territoriale

Indicazione specifica: Comune di Milano

Indirizzo: Piazza della Scala, 2 - 20121 Milano

FONTI E DOCUMENTI DI RIFERIMENTO

DOCUMENTAZIONE FOTOGRAFICA

Codice univoco della risorsa: SC_S_H0110-17432_IMG-0000108785

Genere: documentazione allegata

Codice identificativo: 011e021_

Collocazione del file nell'archivio locale: pp\medie

Nome del file originale: 011e021_.jpg

BIBLIOGRAFIA

Genere: bibliografia specifica

Autore: Alberici C./ Milano A.

Titolo libro o rivista: Fuoco Acqua Cielo Terra

Titolo contributo: Ricerca iconografica e catalogo

Luogo di edizione: Vigevano

Anno di edizione: 1995

Codice scheda bibliografia: H0080-00117

V., pp., nn.: p. 459, n. 644

COMPILAZIONE

COMPILAZIONE

Anno di redazione: 1998

Ente compilatore: Raccolta delle Stampe Achille Bertarelli

Nome: Uccheddu, Daniela

Funzionario responsabile: Mori, Giovanna

AGGIORNAMENTO-REVISIONE

Nome: Zamboni, Deborah

Ente compilatore: Raccolta delle Stampe Achille Bertarelli