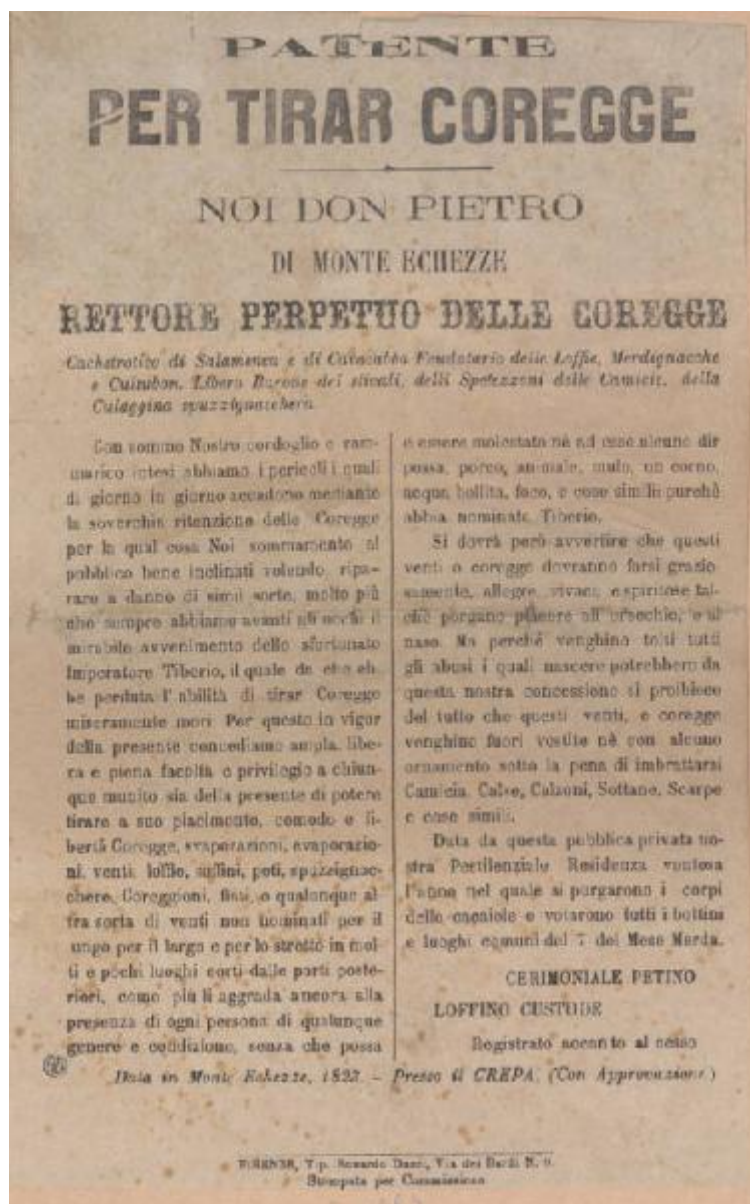


Patente per tirar coregge

Anonimo



Link risorsa: <https://www.lombardiabeniculturali.it/stampe/schede/H0110-17672/>

Scheda SIRBeC: <https://www.lombardiabeniculturali.it/stampe/schede-complete/H0110-17672/>

CODICI

Unità operativa: H0110

Numero scheda: 17672

Codice scheda: H0110-17672

Tipo scheda: S

Livello ricerca: I

CODICE UNIVOCO

Codice regione: 03

Numero catalogo generale: 01959930

Ente schedatore: R03/ Raccolta delle Stampe Achille Bertarelli

Ente competente: S27

OGGETTO

OGGETTO

Definizione: stampa

Disponibilità del bene: reale

SOGGETTO

Categoria generale: satirico e grottesco

Identificazione: Società

Titolo: Patente per tirar coregge

LOCALIZZAZIONE GEOGRAFICO-AMMINISTRATIVA

INDICAZIONE DEL CONTENITORE FISICO

Codice del contenitore fisico: 19

Categoria del contenitore fisico: architettura

LOCALIZZAZIONE GEOGRAFICO-AMMINISTRATIVA ATTUALE

Stato: Italia

Regione: Lombardia

Provincia: MI

Nome provincia: Milano

Codice ISTAT comune: 015146

Comune: Milano

COLLOCAZIONE SPECIFICA

Tipologia: castello

Denominazione: Castello Sforzesco - complesso

Indirizzo: Piazza Castello

Denominazione struttura conservativa - livello 1: Civiche Raccolte Grafiche e Fotografiche del Castello Sforzesco

Denominazione struttura conservativa - livello 2: Raccolta delle Stampe Achille Bertarelli

Tipologia struttura conservativa: museo

Altra denominazione [1 / 5]: Castello di Porta Giovia

Altra denominazione [2 / 5]: Castello di Porta Giovia

Altra denominazione [3 / 5]: Castello di Porta Giovia

Altra denominazione [4 / 5]: Castello di Porta Giovia

Altra denominazione [5 / 5]: Castello di Porta Giovia

DATI PATRIMONIALI E COLLEZIONI

INVENTARIO

Numero: SPP p. 15i-9

CRONOLOGIA

CRONOLOGIA GENERICA

Secolo: sec. XIX

CRONOLOGIA SPECIFICA

Da: 1880

Validità: ca.

A: 1880

Validità: ca.

DEFINIZIONE CULTURALE

AUTORE

Ruolo: incisore

Nome di persona o ente: Anonimo

Tipo intestazione: P

DATI TECNICI

MATERIA E TECNICA

Materia: incisione a caratteri tipografici

MISURE FOGLIO

Unità: mm

Altezza: 287

Larghezza: 180

Indicazioni sul soggetto: Patente burlesca firmata da "CERIMONIALE PETINO" e "LOFFINO CUSTODE".

DATI ANALITICI

ISCRIZIONI [1 / 3]

Posizione: in alto al centro

Trascrizione: PATENTE / PER TIRAR COREGGE

ISCRIZIONI [2 / 3]

Posizione: in alto al centro

Trascrizione: NOI DON PIETRO / DI MONTE ECHEZZE / RETTORE PERPETUO DELLE COREGGE...

ISCRIZIONI [3 / 3]

Posizione: in basso al centro

Trascrizione: FIRENZE, Tip. Eduardo Ducci, Via dei Bardi N. 8 / Stampata per Commissione

CONDIZIONE GIURIDICA E VINCOLI

CONDIZIONE GIURIDICA

Indicazione generica: proprietà Ente pubblico territoriale

Indicazione specifica: Comune di Milano

Indirizzo: Piazza della Scala, 2 - 20121 Milano

FONTI E DOCUMENTI DI RIFERIMENTO

DOCUMENTAZIONE FOTOGRAFICA

Codice univoco della risorsa: SC_S_H0110-17672_IMG-0000109006

Genere: documentazione allegata

Codice identificativo: 015i009_

Collocazione del file nell'archivio locale: pp\piccole

Nome del file originale: 015i009_.jpg

BIBLIOGRAFIA

Genere: bibliografia specifica

Autore: Alberici C./ Milano A.

Titolo libro o rivista: Fuoco Acqua Cielo Terra

Titolo contributo: Ricerca iconografica e catalogo

Luogo di edizione: Vigevano

Anno di edizione: 1995

Codice scheda bibliografia: H0080-00117

V., pp., nn.: p. 678 n. 1007

COMPILAZIONE

COMPILAZIONE

Anno di redazione: 1998

Ente compilatore: Raccolta delle Stampe Achille Bertarelli

Nome: Uccheddu, Daniela

Funzionario responsabile: Mori, Giovanna

AGGIORNAMENTO-REVISIONE

Nome: Zamboni, Deborah

Ente compilatore: Raccolta delle Stampe Achille Bertarelli