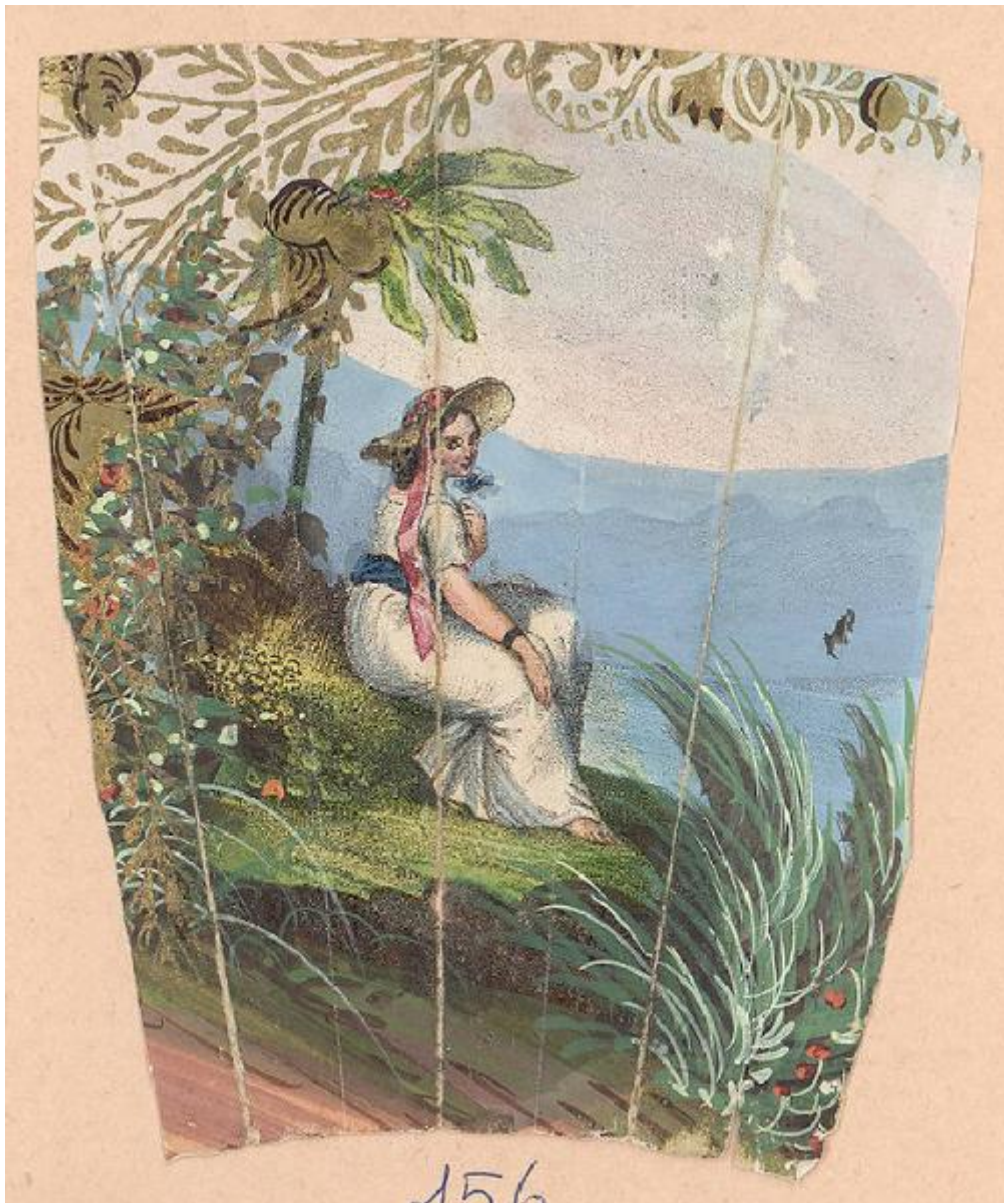


Frammento di pagina di ventaglio

Anonimo



Link risorsa: <https://www.lombardiabeniculturali.it/stampe/schede/H0110-17736/>

Scheda SIRBeC: <https://www.lombardiabeniculturali.it/stampe/schede-complete/H0110-17736/>

CODICI

Unità operativa: H0110

Numero scheda: 17736

Codice scheda: H0110-17736

Tipo scheda: S

Livello ricerca: I

CODICE UNIVOCO

Codice regione: 03

Numero catalogo generale: 01959994

Ente schedatore: R03/ Raccolta delle Stampe Achille Bertarelli

Ente competente: S27

OGGETTO

OGGETTO

Definizione: stampa

Disponibilità del bene: reale

SOGGETTO

Titolo: Frammento di pagina di ventaglio

LOCALIZZAZIONE GEOGRAFICO-AMMINISTRATIVA

INDICAZIONE DEL CONTENITORE FISICO

Codice del contenitore fisico: 19

Categoria del contenitore fisico: architettura

LOCALIZZAZIONE GEOGRAFICO-AMMINISTRATIVA ATTUALE

Stato: Italia

Regione: Lombardia

Provincia: MI

Nome provincia: Milano

Codice ISTAT comune: 015146

Comune: Milano

COLLOCAZIONE SPECIFICA

Tipologia: castello

Denominazione: Castello Sforzesco - complesso

Indirizzo: Piazza Castello

Denominazione struttura conservativa - livello 1: Civiche Raccolte Grafiche e Fotografiche del Castello Sforzesco

Denominazione struttura conservativa - livello 2: Raccolta delle Stampe Achille Bertarelli

Tipologia struttura conservativa: museo

Altra denominazione [1 / 5]: Castello di Porta Giovia

Altra denominazione [2 / 5]: Castello di Porta Giovia

Altra denominazione [3 / 5]: Castello di Porta Giovia

Altra denominazione [4 / 5]: Castello di Porta Giovia

Altra denominazione [5 / 5]: Castello di Porta Giovia

DATI PATRIMONIALI E COLLEZIONI

INVENTARIO

Numero: Vent. p. 1-156

CRONOLOGIA

CRONOLOGIA GENERICA

Secolo: sec. XIX

CRONOLOGIA SPECIFICA

Da: 1840

Validità: post

A: 1850

Validità: ante

DEFINIZIONE CULTURALE

AUTORE

Nome di persona o ente: Anonimo

Tipo intestazione: P

DATI TECNICI

MATERIA E TECNICA

Materia: litografia a colori

MISURE FOGLIO

Unità: mm

Altezza: 110

Larghezza: 110

Indicazioni sul soggetto: Una giovane fanciulla con un ampio cappello di paglia è seduta sulla riva di un fiume.

CONDIZIONE GIURIDICA E VINCOLI

CONDIZIONE GIURIDICA

Indicazione generica: proprietà Ente pubblico territoriale

Indicazione specifica: Comune di Milano

Indirizzo: Piazza della Scala, 2 - 20121 Milano

FONTI E DOCUMENTI DI RIFERIMENTO

DOCUMENTAZIONE FOTOGRAFICA

Codice univoco della risorsa: SC_S_H0110-17736_IMG-0000109069

Genere: documentazione allegata

Codice identificativo: 001_156_

Collocazione del file nell'archivio locale: vent\piccole

Nome del file originale: 001_156_.jpg

BIBLIOGRAFIA

Genere: bibliografia specifica

Autore: Milano A.

Titolo libro o rivista: Museo d'Arti Applicate Raccolta Bertarelli. Ventole e ventagli

Titolo contributo: Fogli per ventole e ventagli

Luogo di edizione: Milano

Anno di edizione: 1995

Codice scheda bibliografia: H0080-00099

V., pp., nn.: p. 166 n. 494

COMPILAZIONE

COMPILAZIONE

Anno di redazione: 1998

Ente compilatore: Raccolta delle Stampe Achille Bertarelli

Nome: Uccheddu, Daniela

Funzionario responsabile: Mori, Giovanna