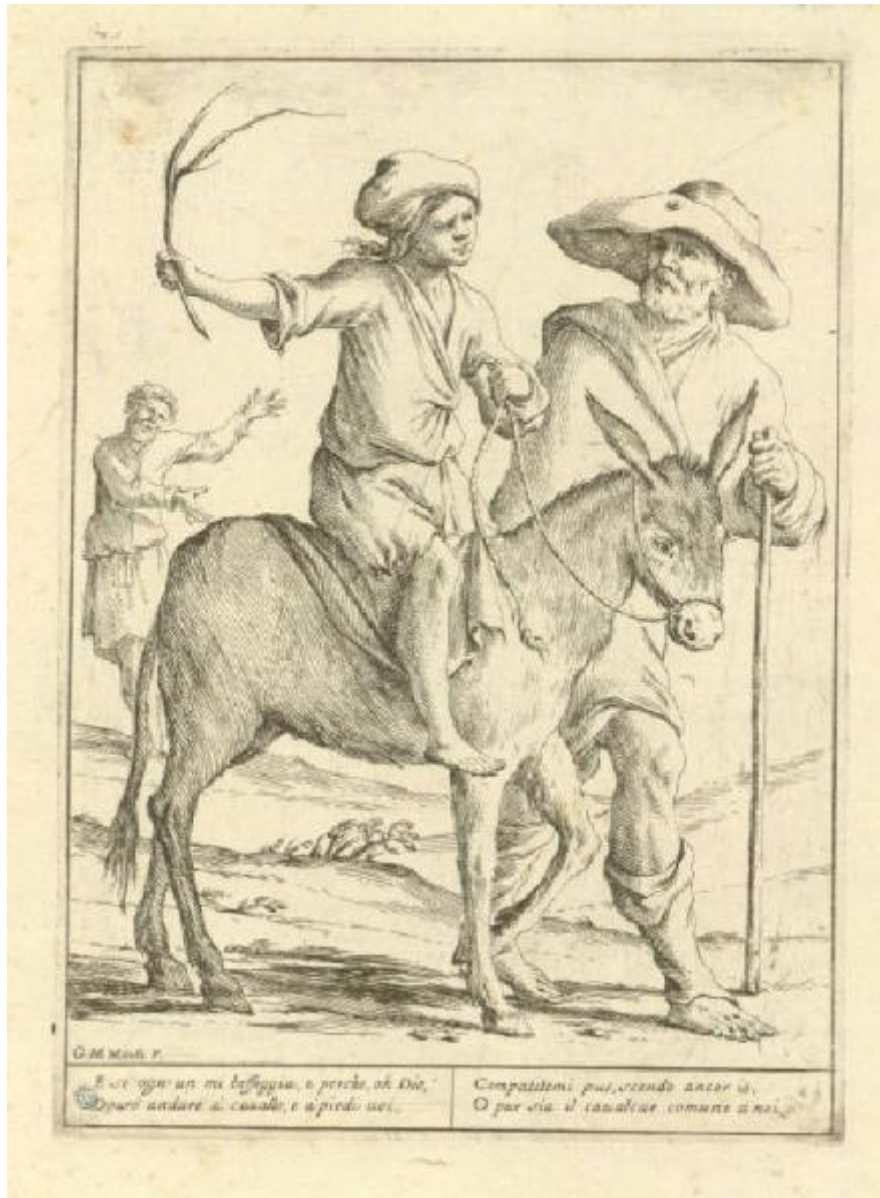


Chi vuol de l'opra sua far pago ognuno se stesso offende e non contenta alcuno

Mitelli Giuseppe Maria



Link risorsa: <https://www.lombardiabeniculturali.it/stampe/schede/H0110-17829/>

Scheda SIRBeC: <https://www.lombardiabeniculturali.it/stampe/schede-complete/H0110-17829/>

CODICI

Unità operativa: H0110

Numero scheda: 17829

Codice scheda: H0110-17829

Tipo scheda: S

Livello ricerca: I

CODICE UNIVOCO

Codice regione: 03

Numero catalogo generale: 01960087

Ente schedatore: R03/ Raccolta delle Stampe Achille Bertarelli

Ente competente: S27

OGGETTO

OGGETTO

Definizione: stampa

QUANTITA'

Numero stampa/matrice composita o serie: 6

Disponibilità del bene: reale

SOGGETTO

Identificazione: Motti e sentenze morali Letterario. Illustrazione (Favola) Scena. Campestre

Titolo: Chi vuol de l'opra sua far pago ognuno (Il ragazzo cavalca l'asino)

Titolo della serie di appartenenza: Chi vuol de l'opra sua far pago ognuno se stesso offende e non contenta alcuno

LOCALIZZAZIONE GEOGRAFICO-AMMINISTRATIVA

INDICAZIONE DEL CONTENITORE FISICO

Codice del contenitore fisico: 19

Categoria del contenitore fisico: architettura

LOCALIZZAZIONE GEOGRAFICO-AMMINISTRATIVA ATTUALE

Stato: Italia

Regione: Lombardia

Provincia: MI

Nome provincia: Milano

Codice ISTAT comune: 015146

Comune: Milano

COLLOCAZIONE SPECIFICA

Tipologia: castello

Denominazione: Castello Sforzesco - complesso

Indirizzo: Piazza Castello

Denominazione struttura conservativa - livello 1: Civiche Raccolte Grafiche e Fotografiche del Castello Sforzesco

Denominazione struttura conservativa - livello 2: Raccolta delle Stampe Achille Bertarelli

Tipologia struttura conservativa: museo

Altra denominazione [1 / 5]: Castello di Porta Giovia

Altra denominazione [2 / 5]: Castello di Porta Giovia

Altra denominazione [3 / 5]: Castello di Porta Giovia

Altra denominazione [4 / 5]: Castello di Porta Giovia

Altra denominazione [5 / 5]: Castello di Porta Giovia

DATI PATRIMONIALI E COLLEZIONI

INVENTARIO

Numero: RM m. 4-18

CRONOLOGIA

CRONOLOGIA GENERICA

Secolo: secc. XVII/ XVIII

Frazione di secolo: fine/inizio

CRONOLOGIA SPECIFICA

Da: 1690

Validità: post

A: 1710

Validità: ante

DEFINIZIONE CULTURALE

AUTORE [1 / 2]

Ruolo: incisore

Nome di persona o ente: Mitelli Giuseppe Maria

Tipo intestazione: P

Dati anagrafici/Periodo di attività: 1634/ 1718

Codice scheda autore: H0080-00512

AUTORE [2 / 2]

Ruolo: inventore

Nome di persona o ente: Mitelli Giuseppe Maria

Tipo intestazione: P

Dati anagrafici/Periodo di attività: 1634/ 1718

Codice scheda autore: H0080-00512

DATI TECNICI

MATERIA E TECNICA

Materia: acquaforte

MISURE

Unità: mm

Altezza: 266

Larghezza: 189

Indicazioni sul soggetto

L'incisione è la terza di sei stampe che illustrano la favola del contadino che va al mercato conducendo l'asino e accompagnato da un ragazzo. La scena raffigura il ragazzo in sella all'asino e, accanto a lui, il contadino a piedi. Sullo sfondo a sinistra, un personaggio commenta la scena, come riportato nella quartina in margine.
asino

DATI ANALITICI

ISCRIZIONI [1 / 3]

Posizione: in alto a destra

Trascrizione: 3

ISCRIZIONI [2 / 3]

Posizione: in basso a sinistra

Trascrizione: G.M. Mitelli F.

ISCRIZIONI [3 / 3]

Posizione: sotto, nel margine

Trascrizione: E se ogn'un mi beffeggia, e perche, oh Dio, / [...] O pur sia il cavalcar comune à noi.

CONDIZIONE GIURIDICA E VINCOLI

CONDIZIONE GIURIDICA

Indicazione generica: proprietà Ente pubblico territoriale

Indicazione specifica: Comune di Milano

Indirizzo: Piazza della Scala, 2 - 20121 Milano

FONTI E DOCUMENTI DI RIFERIMENTO

DOCUMENTAZIONE FOTOGRAFICA

Codice univoco della risorsa: SC_S_H0110-17829_IMG-0000109160

Genere: documentazione allegata

Codice identificativo: 004_018_

Collocazione del file nell'archivio locale: rm\medie

Nome del file originale: 004_018_.jpg

BIBLIOGRAFIA

Genere: bibliografia specifica

Autore: Bertarelli A.

Titolo libro o rivista: Le incisioni di Giuseppe Maria Mitelli. Catalogo critico

Luogo di edizione: Milano

Anno di edizione: 1940

Codice scheda bibliografia: H0080-00090

V., pp., nn.: p. 118 n. 577

COMPILAZIONE

COMPILAZIONE

Anno di redazione: 1998

Ente compilatore: Raccolta delle Stampe Achille Bertarelli

Nome: Mariani, Anna

Funzionario responsabile: Mori, Giovanna

AGGIORNAMENTO-REVISIONE

Nome: Zamboni, Deborah

Ente compilatore: Raccolta delle Stampe Achille Bertarelli