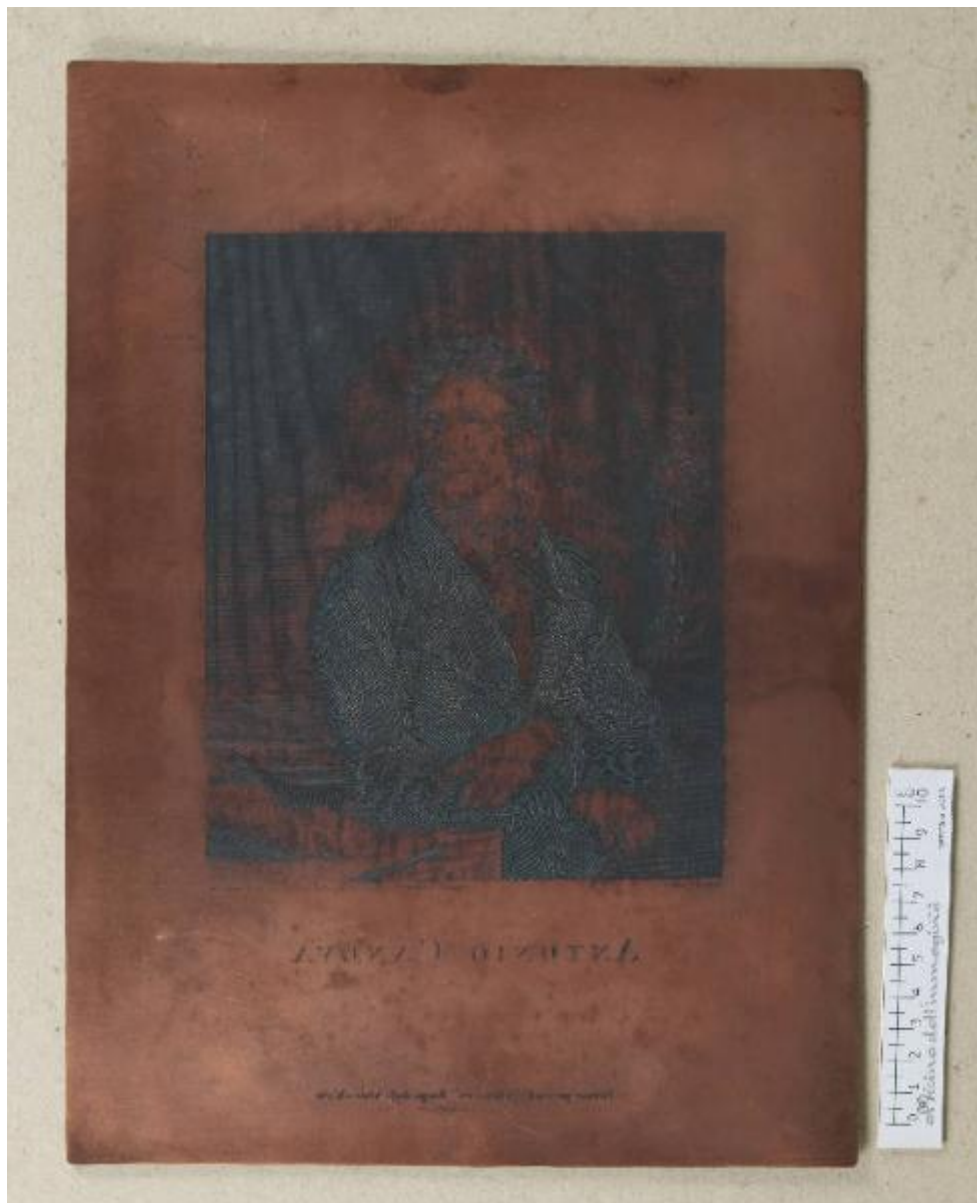


Antonio Canova

Saunders, Joseph; Fabre, Francois Xavier



Link risorsa: <https://www.lombardiabeniculturali.it/stampe/schede/H0240-00199/>

Scheda SIRBeC: <https://www.lombardiabeniculturali.it/stampe/schede-complete/H0240-00199/>

CODICI

Unità operativa: H0240

Numero scheda: 199

Codice scheda: H0240-00199

Tipo scheda: MI

Livello ricerca: P

CODICE UNIVOCO

Codice regione: 03

Numero catalogo generale: 02155550

Ente schedatore: R03/ Raccolta delle Stampe Achille Bertarelli

Ente competente: S27

RELAZIONI

RELAZIONI CON ALTRI BENI [1 / 2]

Tipo relazione: correlazione

Specifiche tipo relazione: correlazione funzionale

Tipo scheda: S

Codice IDK della scheda correlata: H0240-00197

RELAZIONI CON ALTRI BENI [2 / 2]

Tipo relazione: correlazione

Specifiche tipo relazione: correlazione funzionale

Tipo scheda: S

Codice IDK della scheda correlata: H0240-00198

OGGETTO

OGGETTO

Definizione: matrice

QUANTITA'

Numero: 1

SOGGETTO

Categoria generale: ritratto

Identificazione: Ritratto di Antonio Canova

Titolo proprio: Antonio Canova

Tipo titolo: desunto dalla matrice

LOCALIZZAZIONE GEOGRAFICO-AMMINISTRATIVA

INDICAZIONE DEL CONTENITORE FISICO

Codice del contenitore fisico: 19

Categoria del contenitore fisico: architettura

LOCALIZZAZIONE GEOGRAFICO-AMMINISTRATIVA ATTUALE

Stato: Italia

Regione: Lombardia

Provincia: MI

Nome provincia: Milano

Codice ISTAT comune: 015146

Comune: Milano

COLLOCAZIONE SPECIFICA

Tipologia: castello

Denominazione: Castello Sforzesco - complesso

Indirizzo: Piazza Castello

Denominazione struttura conservativa - livello 1: Civiche Raccolte Grafiche e Fotografiche del Castello Sforzesco

Denominazione struttura conservativa - livello 2: Raccolta delle Stampe Achille Bertarelli

Tipologia struttura conservativa: museo

DATI PATRIMONIALI E COLLEZIONI

INVENTARIO [1 / 2]

Denominazione: Registro di carico

Data: 1957

Numero: Reg. Ingr. 2744

INVENTARIO [2 / 2]

Denominazione: Registro di carico

Data: 1927-

Numero: Reg. Ingr. 9658/4

RAPPORTO

RAPPORTO BENE FINALE/ORIGINALE

Stadio bene in esame: derivazione

Bene finale/originale: olio su tela

Soggetto bene finale/originale: Ritratto di Antonio Canova

Autore bene finale/originale: Fabre, Francois Xavier

Datazione bene finale/originale: 1812

Collocazione bene finale/originale: Francia/ Montpellier/ Musée Fabre

Inventario bene finale/originale: inv. 825.1.64

CRONOLOGIA

CRONOLOGIA GENERICA

Secolo: sec. XIX

CRONOLOGIA SPECIFICA

Da: 1820

Validità: post

A: 1820

Validità: ante

Motivazione cronologia: data

RIFERIMENTO MATRICE

Luogo di conservazione matrice: MI/ Milano/ Civica Raccolta Stampe Bertarelli

Inventario matrice: matrici 4

Cronologia specifica matrice: 1820

Motivazione cronologia matrice: data

Materia matrice: rame

DEFINIZIONE CULTURALE

AUTORE [1 / 2]

Ruolo: incisore

Nome di persona o ente: Saunders, Joseph

Tipo intestazione: P

Dati anagrafici/Periodo di attività: notizie 1772-1811

Codice scheda autore: H0240-00024

Motivazione dell'attribuzione: firma

AUTORE [2 / 2]

Ruolo: inventore

Nome di persona o ente: Fabre, Francois Xavier

Tipo intestazione: P

Dati anagrafici/Periodo di attività: 1766-1837

Codice scheda autore: H0080-00179

Motivazione dell'attribuzione: iscrizione

Senza indicazioni editoriali: senza indicazioni editoriali

STATO DELL' OPERA

Stato: terzo stato su tre

Specifiche: con il titolo interamente ombreggiato mediante tratteggio orizzontale

DATI TECNICI

MATERIA E TECNICA

Materia: rame

Tecnica: acquaforte e bulino

MISURE

Unità: mm

Altezza: 344

Larghezza: 249

Indicazioni sul soggetto: Ritratti: Antonio Canova. Oggetti: scultura; martello; scalpello; libro.

DATI ANALITICI

ISCRIZIONI [1 / 4]

Classe di appartenenza: indicazione di responsabilità

Tecnica di scrittura: a incisione

Posizione: sotto la parte figurata a sinistra

Trascrizione: F. X. Fabre pinxit.

ISCRIZIONI [2 / 4]

Classe di appartenenza: indicazione di responsabilità

Tecnica di scrittura: a incisione

Posizione: sotto la parte incisa a destra

Trascrizione: Josephus Saunders. Cons: Aul. D: Phil. Prof. Ord. Acad: Vilmensis sc. Florentiae. 1820.

ISCRIZIONI [3 / 4]

Classe di appartenenza: documentaria

Tecnica di scrittura: a incisione

Posizione: nell'angolo inferiore sinistro della parte figurata

Trascrizione: F. X. Fabre/ [...] 1812

ISCRIZIONI [4 / 4]

Classe di appartenenza: documentaria

Tecnica di scrittura: a incisione

Posizione: nel basamento della scultura sullo sfondo

Trascrizione: A. CANOVA/ [...] / I.V.

Notizie storico-critiche

Il dipinto da cui è tratta l'incisione è conservato al Museo Fabre di Montpellier e mostra Antonio Canova nel suo studio accanto al piede dell'Aiace e sullo sfondo una Venus Italica.

Presso la Raccolta Bertarelli sono conservati un altro esemplare della stampa e la matrice in rame, che attestano l'esistenza di almeno tre diversi stati: il primo (RI m. 84-16) prima del titolo e dell'indirizzo di Luigi Bardi; il secondo (RI m. 84-15) con il titolo con le lettere vuote e l'indirizzo di Bardi, inoltre nella firma la parola "Ord" è stata corretta in "Pub."; il terzo (inv. matrici 4) con le lettere del titolo ombreggiate mediante tratti orizzontali.

Poichè sulla matrice non sono presenti segni di abrasione, se ne deduce che le iscrizioni presenti sull'esemplare di Reggio Emilia, Biblioteca Panizzi, inv. 23163 (il titolo "ANT: CANOVA" e la dedica di Saunders al principe Adamo Czartoryski) non sono incise.

CONSERVAZIONE

STATO DI CONSERVAZIONE

Data: 2015

Stato di conservazione: mediocre

Indicazioni specifiche: Ossidazioni.

Fonte: osservazione diretta

CONDIZIONE GIURIDICA E VINCOLI

CONDIZIONE GIURIDICA

Indicazione generica: proprietà Ente pubblico territoriale

Indicazione specifica: Comune di Milano

Indirizzo: Piazza della Scala, 2 - 20121 Milano

ACQUISIZIONE

Tipo acquisizione: donazione

Nome: Grandi, Filippo (e sorelle)

Data acquisizione: 1957

Luogo acquisizione: MI/ Milano

Note: fonte: Registro di carico della Raccolta delle Stampe in Milano, vol. XIII, n. 2744 (23 gennaio 1957)

FONTI E DOCUMENTI DI RIFERIMENTO

DOCUMENTAZIONE FOTOGRAFICA

Codice univoco della risorsa: SC_MI_H0240-00199_IMG-0000152114

Genere: documentazione allegata

Tipo: fotografia digitale colore

Codice identificativo: Lastre calcografiche 4

Collocazione del file nell'archivio locale: matrici

Nome del file originale: Lastre calcografiche 4.jpg

BIBLIOGRAFIA [1 / 2]

Genere: bibliografia specifica

Titolo libro o rivista

Catalogo delle stampe incise dal celebre R. Morghen ad altri stimati artisti italiani i rami delle quali sono di proprietà di Luigi Bardi

Luogo di edizione: Firenze

Anno di edizione: 1841

Codice scheda bibliografia: H0080-00068

V., pp., nn.: p. 7

BIBLIOGRAFIA [2 / 2]

Genere: bibliografia specifica

Autore: Le Blanc C.

Titolo libro o rivista: Manuel de l'amateur d'estampes

Luogo di edizione: Parigi

Anno di edizione: 1854-1890

Codice scheda bibliografia: H0080-00032

V., pp., nn.: v. III p. 424 n. 3

COMPILAZIONE

COMPILAZIONE

Anno di redazione: 2015

Ente compilatore: Raccolta delle Stampe Achille Bertarelli

Nome: Alberti, Alessia

Funzionario responsabile: Mori, Giovanna