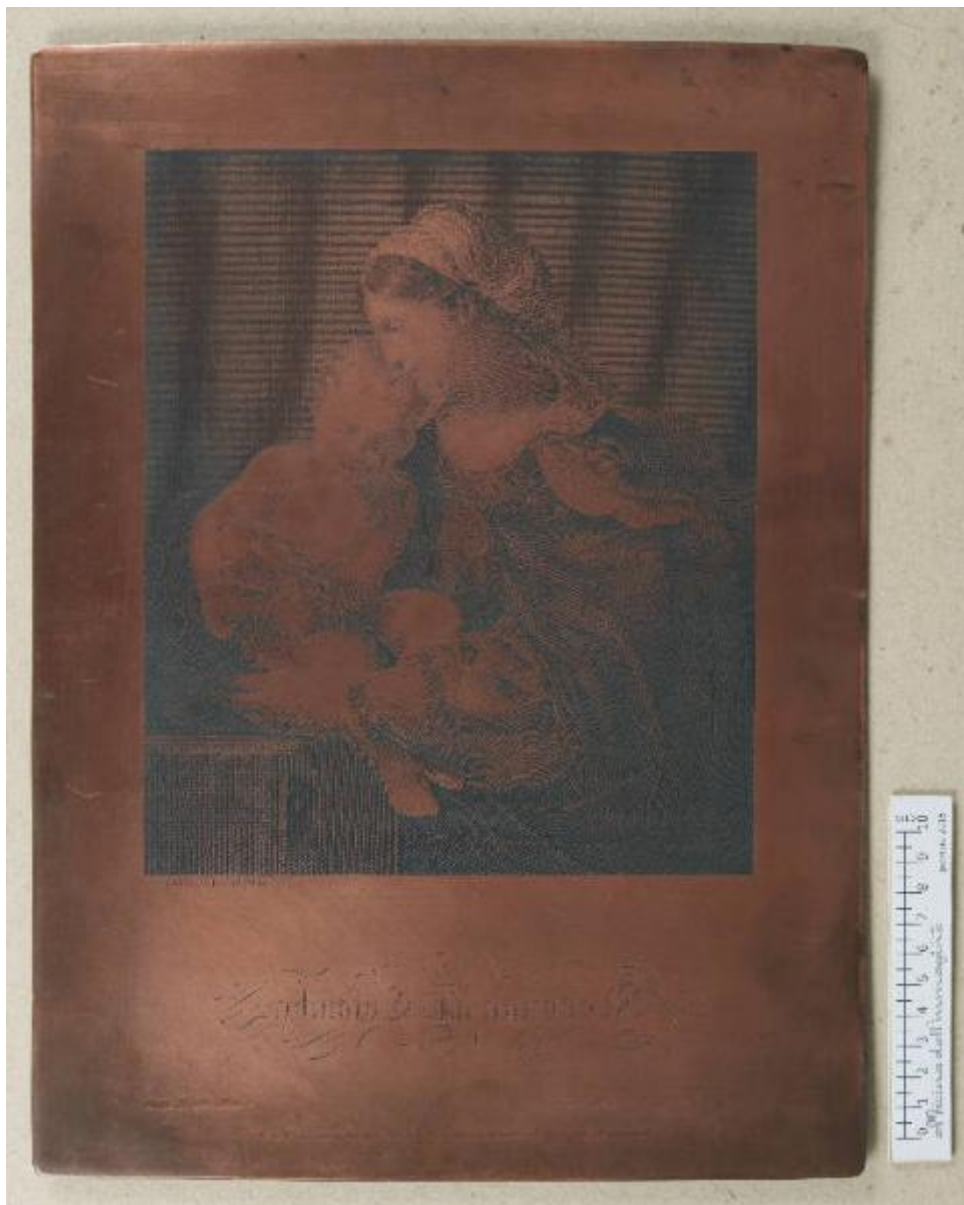


## Madonna della Colomba

Garavaglia, Giovita; Barbieri, Giovan Francesco detto Guercino



Link risorsa: <https://www.lombardiabeniculturali.it/stampe/schede/H0240-00225/>

Scheda SIRBeC: <https://www.lombardiabeniculturali.it/stampe/schede-complete/H0240-00225/>

## CODICI

Unità operativa: H0240

Numero scheda: 225

Codice scheda: H0240-00225

Tipo scheda: MI

Livello ricerca: P

### CODICE UNIVOCO

Codice regione: 03

Numero catalogo generale: 02155576

Ente schedatore: R03/ Raccolta delle Stampe Achille Bertarelli

Ente competente: S27

## OGGETTO

### OGGETTO

Definizione: matrice

Disponibilità del bene: reale

### SOGGETTO

Categoria generale: sacro

Identificazione: Madonna con Bambino che scherza con una colomba

Titolo proprio: Madonna della Colomba

Tipo titolo: desunto dalla matrice

## LOCALIZZAZIONE GEOGRAFICO-AMMINISTRATIVA

### INDICAZIONE DEL CONTENITORE FISICO

Codice del contenitore fisico: 19

Categoria del contenitore fisico: architettura

### LOCALIZZAZIONE GEOGRAFICO-AMMINISTRATIVA ATTUALE

Stato: Italia

Regione: Lombardia

Provincia: MI

Nome provincia: Milano

Codice ISTAT comune: 015146

Comune: Milano

### **COLLOCAZIONE SPECIFICA**

Tipologia: castello

Denominazione: Castello Sforzesco - complesso

Indirizzo: Piazza Castello

Denominazione struttura conservativa - livello 1: Civiche Raccolte Grafiche e Fotografiche del Castello Sforzesco

Denominazione struttura conservativa - livello 2: Raccolta delle Stampe Achille Bertarelli

Tipologia struttura conservativa: museo

Altra denominazione [1 / 5]: Castello di Porta Giovia

Altra denominazione [2 / 5]: Castello di Porta Giovia

Altra denominazione [3 / 5]: Castello di Porta Giovia

Altra denominazione [4 / 5]: Castello di Porta Giovia

Altra denominazione [5 / 5]: Castello di Porta Giovia

## **DATI PATRIMONIALI E COLLEZIONI**

### **INVENTARIO [1 / 2]**

Denominazione: Registro di carico

Data: 1957

Numero: Reg. Ingr. 2744

### **INVENTARIO [2 / 2]**

Denominazione: Registro di carico

Data: 1927-

Numero: Reg. Ingr. 9658/16

## **RAPPORTO**

### **RAPPORTO BENE FINALE/ORIGINALE**

Stadio bene in esame: derivazione

Bene finale/originale: dipinto

Soggetto bene finale/originale: Madonna con Bambino che scherza con una colomba

Autore bene finale/originale: Barbieri, Giovan Francesco detto Guercino

Collocazione bene finale/originale: Italia/ Piemonte/ Vercelli/ Museo Francesco Borgogna

Inventario bene finale/originale: inv. 1906, III, 35

## AREA DEL LIBRO

Tipologia: libro

Titolo della pubblicazione: Opere dei quattro Padri della Lingua e della Poesia Italiana

Numero di edizione: Pisa

Situazione attuale: stampa non più in volume

## CRONOLOGIA

### CRONOLOGIA GENERICA

Secolo: sec. XIX

### CRONOLOGIA SPECIFICA

Da: 1808

Validità: post

A: 1833

Validità: ante

Motivazione cronologia: analisi storica

## DEFINIZIONE CULTURALE

### AUTORE [1 / 2]

Ruolo: incisore

Nome di persona o ente: Garavaglia, Giovita

Tipo intestazione: P

Dati anagrafici/Periodo di attività: 1790-1835

Codice scheda autore: H0080-00791

Motivazione dell'attribuzione: firma

### AUTORE [2 / 2]

Ruolo: inventari

Nome di persona o ente: Barbieri, Giovan Francesco detto Guercino

Tipo intestazione: P

Dati anagrafici/Periodo di attività: 1591-1666

Codice scheda autore: H0080-00142

Motivazione dell'attribuzione: iscrizione

Senza indicazioni editoriali: senza indicazioni editoriali

### **STATO DELL' OPERA**

Stato: ultimo stato

## **DATI TECNICI**

### **MATERIA E TECNICA**

Materia: rame

Tecnica [1 / 2]: bulino

Tecnica [2 / 2]: acquaforte

### **MISURE**

Unità: mm

Altezza: 367

Larghezza: 272

Indicazioni sul soggetto: Personaggi: Madonna; Gesù Bambino. Animali: uccello (colomba?).

## **DATI ANALITICI**

### **ISCRIZIONI [1 / 4]**

Classe di appartenenza: indicazione di responsabilità

Tecnica di scrittura: a incisione

Tipo di caratteri: corsivo

Posizione: nel margine inferiore, a sinistra

Trascrizione: Guercino da Cento dip.

### **ISCRIZIONI [2 / 4]**

Classe di appartenenza: indicazione di responsabilità

Tecnica di scrittura: a incisione

Tipo di caratteri: lettere capitali

Posizione: nel margine inferiore, a destra

Trascrizione: GIOVITA GARAVAGLIA

### **ISCRIZIONI [3 / 4]**

Classe di appartenenza: di titolazione

Tecnica di scrittura: a incisione

Tipo di caratteri: corsivo

Posizione: nel margine inferiore, al centro

Trascrizione: Madonna della Colomba

### **ISCRIZIONI [4 / 4]**

Classe di appartenenza: didascalica

Tecnica di scrittura: a incisione

Tipo di caratteri: corsivo

Posizione: nel margine inferiore, verso sinistra

Trascrizione: L'Originale esiste nella Galleria del Cav.e Prof.e Scarpa

Notizie storico-critiche

Nel margine inferiore, nella parte che nella stampa risulterà a destra e lungo il margine inferiore della lastra sono presenti evidenti tracce di scritte abrase, tra queste sicuramente c'è l'indirizzo "Torino, presso Gio. Batt. Maggi Negoziante di Stampe di S.A. il Principe di Carignano, in via di Po" (segnalata sull'esemplare conservato al Metropolitan Museum di New York). Altre abrasioni si percepiscono dopo il cognome dell'incisore e sotto la parte incisa al centro.

La datazione che qui si propone per l'incisione (1808-1833) corrisponde all'arco temporale durante il quale il dipinto è appartenuto alla collezione Scarpa, menzionata nell'iscrizione in basso (cfr. S. Momesso, La Collezione di Antonio Scarpa (1752-1832), Cittadella 2007, pp. 129-131, cat. n. 36).

## **CONSERVAZIONE**

### **STATO DI CONSERVAZIONE**

Data: 2015

Stato di conservazione: buono

Indicazioni specifiche: Imbarcatura.

Fonte: osservazione diretta

## **CONDIZIONE GIURIDICA E VINCOLI**

### **CONDIZIONE GIURIDICA**

Indicazione generica: proprietà Ente pubblico territoriale

Indicazione specifica: Comune di Milano

Indirizzo: Piazza della Scala, 2 - 20121 Milano

### **ACQUISIZIONE**

Tipo acquisizione: donazione

Nome: Grandi, Filippo (e sorelle)

Data acquisizione: 1957

Luogo acquisizione: MI/ Milano

Note: fonte: Registro di carico della Raccolta delle Stampe in Milano, vol. XIII, n. 2744 (23 gennaio 1957)

## **FONTI E DOCUMENTI DI RIFERIMENTO**

### **DOCUMENTAZIONE FOTOGRAFICA**

Codice univoco della risorsa: SC\_MI\_H0240-00225\_IMG-0000152129

Genere: documentazione allegata

Tipo: fotografia digitale colore

Codice identificativo: Lastre calcografiche 16

Collocazione del file nell'archivio locale: matrici

Nome del file originale: Lastre calcografiche 16.jpg

## **COMPILAZIONE**

### **COMPILAZIONE**

Anno di redazione: 2015

Ente compilatore: Raccolta delle Stampe Achille Bertarelli

Nome: Alberti, Alessia

Funzionario responsabile: Mori, Giovanna