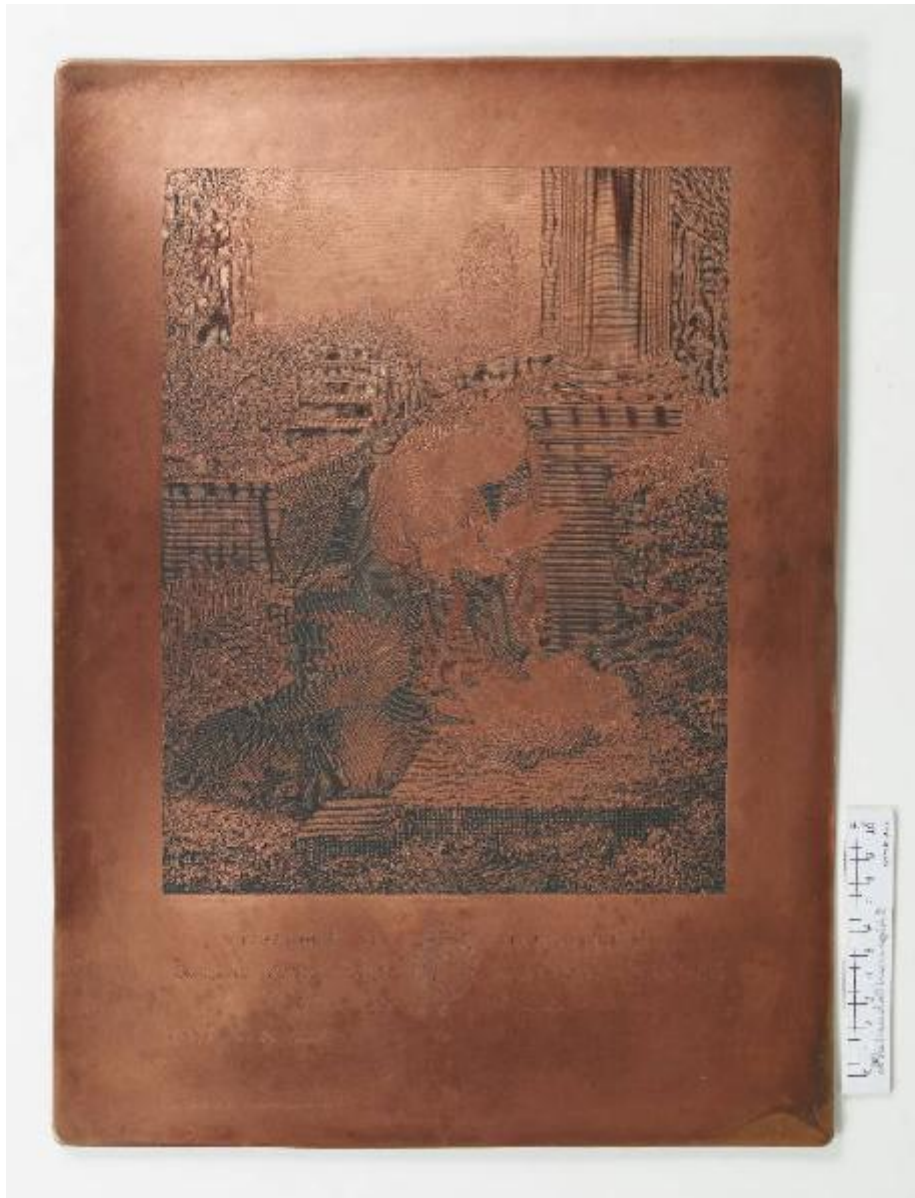


Quem genuit ac adoravit

Della Bruna, Vincenzo; Pieraccini, Francesco; Allegri, Antonio detto Correggio



Link risorsa: <https://www.lombardiabeniculturali.it/stampe/schede/H0240-00239/>

Scheda SIRBeC: <https://www.lombardiabeniculturali.it/stampe/schede-complete/H0240-00239/>

CODICI

Unità operativa: H0240

Numero scheda: 239

Codice scheda: H0240-00239

Tipo scheda: MI

Livello ricerca: P

CODICE UNIVOCO

Codice regione: 03

Numero catalogo generale: 02155590

Ente schedatore: R03/ Raccolta delle Stampe Achille Bertarelli

Ente competente: S27

RELAZIONI

RELAZIONI CON ALTRI BENI [1 / 2]

Tipo relazione: correlazione

Specifiche tipo relazione: correlazione funzionale

Tipo scheda: S

Codice IDK della scheda correlata: H0240-00241

RELAZIONI CON ALTRI BENI [2 / 2]

Tipo relazione: correlazione

Specifiche tipo relazione: correlazione funzionale

Tipo scheda: S

Codice IDK della scheda correlata: H0240-00240

OGGETTO

OGGETTO

Definizione: matrice

Disponibilità del bene: reale

SOGGETTO

Categoria generale: sacro

Identificazione: Madonna che adora Gesù Bambino

Titolo proprio: Quem genuit ac adoravit

Tipo titolo: dalla matrice

LOCALIZZAZIONE GEOGRAFICO-AMMINISTRATIVA

INDICAZIONE DEL CONTENITORE FISICO

Codice del contenitore fisico: 19

Categoria del contenitore fisico: architettura

LOCALIZZAZIONE GEOGRAFICO-AMMINISTRATIVA ATTUALE

Stato: Italia

Regione: Lombardia

Provincia: MI

Nome provincia: Milano

Codice ISTAT comune: 015146

Comune: Milano

COLLOCAZIONE SPECIFICA

Tipologia: castello

Denominazione: Castello Sforzesco - complesso

Indirizzo: Piazza Castello

Denominazione struttura conservativa - livello 1: Civiche Raccolte Grafiche e Fotografiche del Castello Sforzesco

Denominazione struttura conservativa - livello 2: Raccolta delle Stampe Achille Bertarelli

Tipologia struttura conservativa: museo

Altra denominazione [1 / 5]: Castello di Porta Giovia

Altra denominazione [2 / 5]: Castello di Porta Giovia

Altra denominazione [3 / 5]: Castello di Porta Giovia

Altra denominazione [4 / 5]: Castello di Porta Giovia

Altra denominazione [5 / 5]: Castello di Porta Giovia

DATI PATRIMONIALI E COLLEZIONI

INVENTARIO [1 / 2]

Denominazione: Registro di carico

Data: 1957

Numero: Reg. Ingr. 2744

INVENTARIO [2 / 2]

Denominazione: Registro di carico

Data: 1927-

Numero: Reg. Ingr. 9658/26

RAPPORTO

RAPPORTO BENE FINALE/ORIGINALE

Stadio bene in esame: derivazione

Bene finale/originale: olio su tela

Soggetto bene finale/originale: Madonna adorante Gesù Bambino

Autore bene finale/originale: Allegri, Antonio detto Correggio

Collocazione bene finale/originale: Italia/ Toscana/ FI/ Firenze/ Galleria degli Uffizi

Inventario bene finale/originale: inv. 1453

CRONOLOGIA

CRONOLOGIA GENERICA

Secolo: sec. XIX

CRONOLOGIA SPECIFICA

Da: 1841

Validità: ante

A: 1841

Validità: ante

Motivazione cronologia: bibliografia

DEFINIZIONE CULTURALE

AUTORE [1 / 3]

Ruolo: incisore

Nome di persona o ente: Della Bruna, Vincenzo

Tipo intestazione: P

Dati anagrafici/Periodo di attività: n. 1804

Codice scheda autore: H0080-02262

Motivazione dell'attribuzione: firma

AUTORE [2 / 3]

Ruolo: disegnatore

Nome di persona o ente: Pieraccini, Francesco

Tipo intestazione: P

Dati anagrafici/Periodo di attività: notizie prima metà sec. XIX

Codice scheda autore: H0080-00513

Motivazione dell'attribuzione: iscrizione

AUTORE [3 / 3]

Ruolo: inventore

Nome di persona o ente: Allegri, Antonio detto Correggio

Tipo intestazione: P

Dati anagrafici/Periodo di attività: 1489 ca.-1534

Codice scheda autore: H0080-00156

Motivazione dell'attribuzione [1 / 2]: iscrizione

Motivazione dell'attribuzione [2 / 2]: bibliografia

STATO DELL' OPERA

Stato: quarto stato su quattro

Specifiche

I avanti lettera, II con le firme, III con la dedica (secondo Mussini), a questi è da aggiungere lo stato non terminato di Reggio Emilia, Panizzi, inv. 31790.

DEDICA

Fonte: iscrizione

Nome del dedicante: Della Bruna, Vincenzo

Nome del dedicatario: Manfredini, Federico

DATI TECNICI

MATERIA E TECNICA

Materia: rame

Tecnica [1 / 2]: acquaforte

Tecnica [2 / 2]: bulino

MISURE

Unità: mm

Altezza: 456

Larghezza: 325

Indicazioni sul soggetto: Personaggi: Madonna; Gesù Bambino. Elementi architettonici: colonna.

DATI ANALITICI

ISCRIZIONI [1 / 8]

Classe di appartenenza: indicazione di responsabilità

Tecnica di scrittura: a incisione

Tipo di caratteri: corsivo

Posizione: in basso a sinistra

Trascrizione: Ant. Allegri da Correggio dip.

ISCRIZIONI [2 / 8]

Classe di appartenenza: indicazione di responsabilità

Tecnica di scrittura: a incisione

Tipo di caratteri: corsivo

Posizione: in basso a destra

Trascrizione: Vinc. Della Bruna incise.

ISCRIZIONI [3 / 8]

Classe di appartenenza: indicazione di responsabilità

Tecnica di scrittura: a incisione

Tipo di caratteri: corsivo

Posizione: in basso al centro

Trascrizione: Franco Pieraccini dis.

ISCRIZIONI [4 / 8]

Classe di appartenenza: indicazione di responsabilità

Tecnica di scrittura: a incisione

Tipo di caratteri: corsivo

Posizione: nel margine inferiore in basso a destra

Trascrizione: Luigi Bardi impresse

ISCRIZIONI [5 / 8]

Classe di appartenenza: indicazione di responsabilità

Tecnica di scrittura: a incisione

Tipo di caratteri: corsivo

Posizione: nel margine inferiore in basso al centro

Trascrizione: Firenze presso Alessandro Bernardini

ISCRIZIONI [6 / 8]

Classe di appartenenza: di titolazione

Tecnica di scrittura: a incisione

Tipo di caratteri: lettere capitali

Posizione: nel margine inferiore al centro

Trascrizione: QUEM GENUIT AC ADORAVIT

ISCRIZIONI [7 / 8]

Classe di appartenenza: dedicatoria

Tecnica di scrittura: a incisione

Tipo di caratteri: corsivo

Posizione: sotto il titolo

Trascrizione

A Sua Ecc.za il Sig. Generale Marchese Federigo Manfredini / Amatore delle Belle Arti. / Vincenzo Della Bruna D.D.D.

ISCRIZIONI [8 / 8]

Classe di appartenenza: documentaria

Tecnica di scrittura: a incisione

Tipo di caratteri: corsivo

Posizione: nel margine inferiore in basso a destra

Trascrizione: Il Quadro Originale esiste nell'Imp. e R. Galleria di Firenze

CONSERVAZIONE

STATO DI CONSERVAZIONE

Data: 2015

Stato di conservazione: buono

Fonte: osservazione diretta

CONDIZIONE GIURIDICA E VINCOLI

CONDIZIONE GIURIDICA

Indicazione generica: proprietà Ente pubblico territoriale

Indicazione specifica: Comune di Milano

Indirizzo: Piazza della Scala, 2 - 20121 Milano

ACQUISIZIONE

Tipo acquisizione: donazione

Nome: Grandi, Filippo (e sorelle)

Data acquisizione: 1957

Luogo acquisizione: MI/ Milano

Note: fonte: Registro di carico della Raccolta delle Stampe in Milano, vol. XIII, n. 2744 (23 gennaio 1957)

FONTI E DOCUMENTI DI RIFERIMENTO

DOCUMENTAZIONE FOTOGRAFICA

Codice univoco della risorsa: SC_MI_H0240-00239_IMG-0000152140

Genere: documentazione allegata

Tipo: fotografia digitale colore

Codice identificativo: Lastre calcografiche 26

Collocazione del file nell'archivio locale: matrici

Nome del file originale: Lastre calcografiche 26.jpg

BIBLIOGRAFIA [1 / 4]

Genere: bibliografia specifica

Titolo libro o rivista

Catalogo delle stampe incise dal celebre R. Morghen ad altri stimati artisti italiani i rami delle quali sono di proprietà di Luigi Bardi

Luogo di edizione: Firenze

Anno di edizione: 1841

Codice scheda bibliografia: H0080-00068

V., pp., nn.: p. 5

BIBLIOGRAFIA [2 / 4]

Genere: bibliografia specifica

Autore: Le Blanc C.

Titolo libro o rivista: Manuel de l'amateur d'estampes

Luogo di edizione: Parigi

Anno di edizione: 1854-1890

Codice scheda bibliografia: H0080-00032

V., pp., nn.: v. I p. 196 n. 2

BIBLIOGRAFIA [3 / 4]

Genere: bibliografia specifica

Autore: Apell A.

Titolo libro o rivista

Handbuch für Kupferstichsammler oder Lexikon der vorzüglichsten kupferstecher des XIX. Jahrhunderts

Luogo di edizione: Leipzig

Anno di edizione: 1880

Codice scheda bibliografia: H0240-00004

V., pp., nn.: p. 110 n. 2

BIBLIOGRAFIA [4 / 4]

Genere: bibliografia specifica

Autore: Mussini M.

Titolo libro o rivista: Correggio tradotto

Luogo di edizione: Milano

Anno di edizione: 1995

Codice scheda bibliografia: H0080-00073

V., pp., nn.: p. 153 n. 215

COMPILAZIONE

COMPILAZIONE

Anno di redazione: 2015

Ente compilatore: Raccolta delle Stampe Achille Bertarelli

Nome: Alberti, Alessia

Funzionario responsabile: Mori, Giovanna