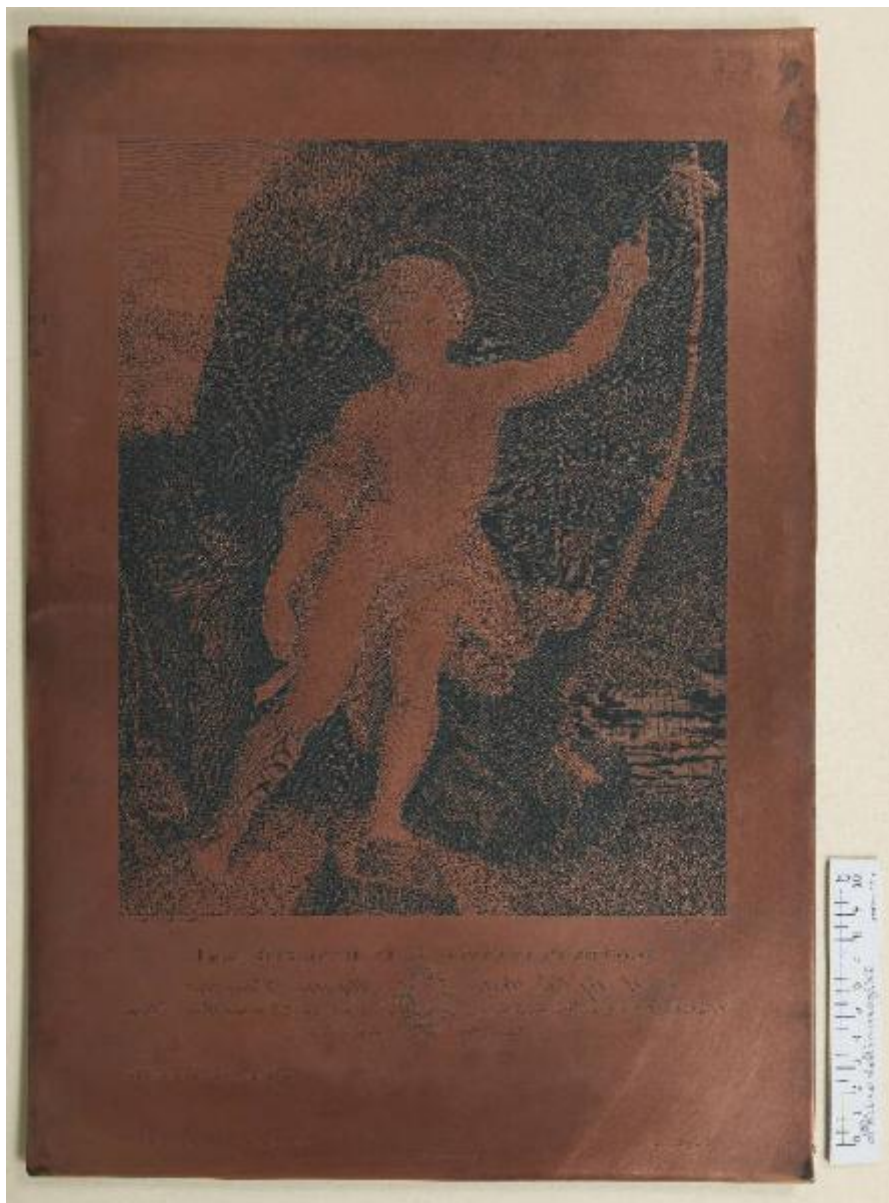


# Ego vox clamantis in deserto

Biondi, Vincenzo; Sanzio, Raffaello



Link risorsa: <https://www.lombardiabeniculturali.it/stampe/schede/H0240-00243/>

Scheda SIRBeC: <https://www.lombardiabeniculturali.it/stampe/schede-complete/H0240-00243/>

## CODICI

Unità operativa: H0240

Numero scheda: 243

Codice scheda: H0240-00243

Tipo scheda: MI

Livello ricerca: P

### CODICE UNIVOCO

Codice regione: 03

Numero catalogo generale: 02155594

Ente schedatore: R03/ Raccolta delle Stampe Achille Bertarelli

Ente competente: S27

## RELAZIONI

### RELAZIONI CON ALTRI BENI

Tipo relazione: correlazione

Specifiche tipo relazione: correlazione funzionale

Tipo scheda: S

Codice IDK della scheda correlata: H0240-00242

## OGGETTO

### OGGETTO

Definizione: matrice

Disponibilità del bene: reale

### SOGGETTO

Categoria generale: sacro

Identificazione: San Giovanni Battista nel deserto

Titolo proprio: Ego vox clamantis in deserto

Tipo titolo: dalla matrice

## LOCALIZZAZIONE GEOGRAFICO-AMMINISTRATIVA

## INDICAZIONE DEL CONTENITORE FISICO

Codice del contenitore fisico: 19

Categoria del contenitore fisico: architettura

## LOCALIZZAZIONE GEOGRAFICO-AMMINISTRATIVA ATTUALE

Stato: Italia

Regione: Lombardia

Provincia: MI

Nome provincia: Milano

Codice ISTAT comune: 015146

Comune: Milano

## COLLOCAZIONE SPECIFICA

Tipologia: castello

Denominazione: Castello Sforzesco - complesso

Indirizzo: Piazza Castello

Denominazione struttura conservativa - livello 1: Civiche Raccolte Grafiche e Fotografiche del Castello Sforzesco

Denominazione struttura conservativa - livello 2: Raccolta delle Stampe Achille Bertarelli

Tipologia struttura conservativa: museo

Altra denominazione [1 / 5]: Castello di Porta Giovia

Altra denominazione [2 / 5]: Castello di Porta Giovia

Altra denominazione [3 / 5]: Castello di Porta Giovia

Altra denominazione [4 / 5]: Castello di Porta Giovia

Altra denominazione [5 / 5]: Castello di Porta Giovia

## DATI PATRIMONIALI E COLLEZIONI

### INVENTARIO [1 / 2]

Denominazione: Registro di carico

Data: 1957

Numero: Reg. Ingr. 2744

### INVENTARIO [2 / 2]

Denominazione: Registro di carico

Data: 1927-

Numero: Reg. Ingr. 9658/27

## RAPPORTO

### RAPPORTO BENE FINALE/ORIGINALE

Stadio bene in esame: derivazione

Bene finale/originale: olio su tavola

Soggetto bene finale/originale: San Giovanni Battista nel deserto

Autore bene finale/originale: Sanzio, Raffaello e bottega

Datazione bene finale/originale: 1517/ 1518 ca.

Collocazione bene finale/originale: Italia/ Toscana/ FI/ Firenze/ Galleria degli Uffizi

Inventario bene finale/originale: inv. 1890 n. 1446

## CRONOLOGIA

### CRONOLOGIA GENERICA

Secolo: sec. XIX

### CRONOLOGIA SPECIFICA

Da: 1841

Validità: ante

A: 1841

Validità: ante

Motivazione cronologia: bibliografia

## DEFINIZIONE CULTURALE

### AUTORE [1 / 3]

Ruolo: incisore

Nome di persona o ente: Biondi, Vincenzo

Tipo intestazione: P

Dati anagrafici/Periodo di attività: 1804-1870

Codice scheda autore: H0170-00426

Motivazione dell'attribuzione: firma

### AUTORE [2 / 3]

Ruolo: disegnatore

Nome di persona o ente: Biondi, Vincenzo

Tipo intestazione: P

Dati anagrafici/Periodo di attività: 1804-1870

Codice scheda autore: H0170-00426

Motivazione dell'attribuzione: firma

### **AUTORE [3 / 3]**

Ruolo: inventore

Nome di persona o ente: Sanzio, Raffaello

Tipo intestazione: P

Dati anagrafici/Periodo di attività: 1483-1520

Codice scheda autore: H0080-00145

Motivazione dell'attribuzione: iscrizione

### **DEDICA**

Fonte: iscrizione

Nome del dedicante: Bernardini, Alessandro

Nome del dedicatario: Passerini, Balì Ugolino

## **DATI TECNICI**

### **MATERIA E TECNICA**

Materia: rame

Tecnica [1 / 2]: aquaforte

Tecnica [2 / 2]: bulino

### **MISURE**

Unità: mm

Altezza: 449

Larghezza: 307

Indicazioni sul soggetto

Personaggi: San Giovanni Battista. Attributi: (San Giovanni Battista) croce; cartiglio; pelle di animale. Paesaggio.

## **DATI ANALITICI**

### **ISCRIZIONI [1 / 8]**

Classe di appartenenza: indicazione di responsabilità

Tecnica di scrittura: a incisione

Tipo di caratteri: corsivo

Posizione: in basso a sinistra

Trascrizione: Raffaello Sanzio dipinse.

**ISCRIZIONI [2 / 8]**

Classe di appartenenza: indicazione di responsabilità

Tecnica di scrittura: a incisione

Tipo di caratteri: corsivo

Posizione: in basso a destra

Trascrizione: Vinc. Biondi disegnò e incise.

**ISCRIZIONI [3 / 8]**

Classe di appartenenza: indicazione di responsabilità

Tecnica di scrittura: a incisione

Tipo di caratteri: corsivo

Posizione: nel margine inferiore in basso a sinistra

Trascrizione: Luigi Bardi impresse.

**ISCRIZIONI [4 / 8]**

Classe di appartenenza: indicazione di responsabilità

Tecnica di scrittura: a incisione

Tipo di caratteri: corsivo

Posizione: nel margine inferiore in basso al centro

Trascrizione: Firenze presso Alessandro Bernardini.

**ISCRIZIONI [5 / 8]**

Classe di appartenenza: di titolazione

Tecnica di scrittura: a incisione

Tipo di caratteri: lettere capitali/ corsivo

Posizione: nel margine inferiore al centro

Trascrizione: EGO VOX CLAMANTIS IN DESERTO. Ioan. 1.

**ISCRIZIONI [6 / 8]**

Classe di appartenenza: dedicatoria

Tecnica di scrittura: a incisione

Tipo di caratteri: corsivo

Posizione: sotto il titolo

Trascrizione

Al Sig.r Cav.r Balì Ugolino Passerini, / Ciamberlano di S.A.S. e R. il Granduca di Toscana, Vice Lucumone dell'Accademia Etrusca di Cortona, / Amatore delle Belle Arti / Alessandro Bernardini D.D.D.

#### **ISCRIZIONI [7 / 8]**

Classe di appartenenza: documentaria

Tecnica di scrittura: a incisione

Tipo di caratteri: corsivo

Posizione: nel margine inferiore in basso a destra

Trascrizione: Il Quadro Originale esiste nell'Imp. e R. Galleria di Firenze.

#### **ISCRIZIONI [8 / 8]**

Classe di appartenenza: indicazione di responsabilità

Tecnica di scrittura: a impressione

Tipo di caratteri: lettere capitali

Posizione: al verso della lastra, in alto

Trascrizione: G. HARRIS & CO. / N° 4 HARP ALLEY / SHOE LANE-LONDON

## **CONSERVAZIONE**

### **STATO DI CONSERVAZIONE**

Data: 2015

Stato di conservazione: buono

Fonte: osservazione diretta

## **CONDIZIONE GIURIDICA E VINCOLI**

### **CONDIZIONE GIURIDICA**

Indicazione generica: proprietà Ente pubblico territoriale

Indicazione specifica: Comune di Milano

Indirizzo: Piazza della Scala, 2 - 20121 Milano

### **ACQUISIZIONE**

Tipo acquisizione: donazione

Nome: Grandi, Filippo (e sorelle)

Data acquisizione: 1957

Luogo acquisizione: MI/ Milano

Note: fonte: Registro di carico della Raccolta delle Stampe in Milano, vol. XIII, n. 2744 (23 gennaio 1957)

## FONTI E DOCUMENTI DI RIFERIMENTO

### DOCUMENTAZIONE FOTOGRAFICA

Codice univoco della risorsa: SC\_MI\_H0240-00243\_IMG-0000152141

Genere: documentazione allegata

Tipo: fotografia digitale colore

Codice identificativo: Lastre calcografiche 27

Collocazione del file nell'archivio locale: matrici

Nome del file originale: Lastre calcografiche 27.jpg

### BIBLIOGRAFIA

Genere: bibliografia specifica

Titolo libro o rivista

Catalogo delle stampe incise dal celebre R. Morghen ad altri stimati artisti italiani i rami delle quali sono di proprietà di Luigi Bardi

Luogo di edizione: Firenze

Anno di edizione: 1841

Codice scheda bibliografia: H0080-00068

V., pp., nn.: p. 5

## COMPILAZIONE

### COMPILAZIONE

Anno di redazione: 2015

Ente compilatore: Raccolta delle Stampe Achille Bertarelli

Nome: Alberti, Alessia

Funzionario responsabile: Mori, Giovanna