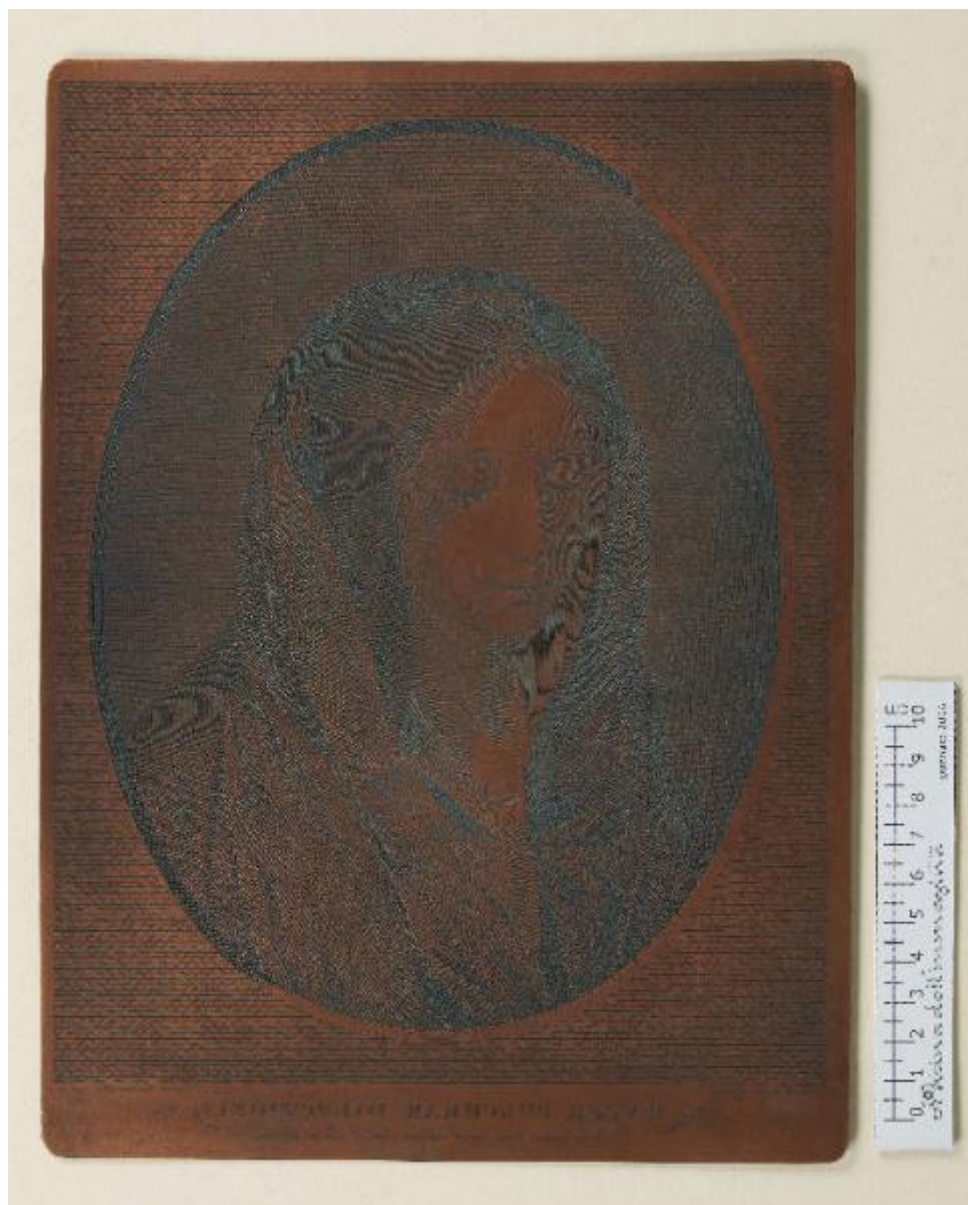


Mater Pulchrae Dilectionis

Garavaglia, Giovita; Dolci, Carlo



Link risorsa: <https://www.lombardiabeniculturali.it/stampe/schede/H0240-00257/>

Scheda SIRBeC: <https://www.lombardiabeniculturali.it/stampe/schede-complete/H0240-00257/>

CODICI

Unità operativa: H0240

Numero scheda: 257

Codice scheda: H0240-00257

Tipo scheda: MI

Livello ricerca: P

CODICE UNIVOCO

Codice regione: 03

Numero catalogo generale: 02155606

Ente schedatore: R03/ Raccolta delle Stampe Achille Bertarelli

Ente competente: S27

RELAZIONI

RELAZIONI CON ALTRI BENI [1 / 2]

Tipo relazione: correlazione

Specifiche tipo relazione: correlazione funzionale

Tipo scheda: MI

Codice IDK della scheda correlata: H0240-00257

RELAZIONI CON ALTRI BENI [2 / 2]

Tipo relazione: correlazione

Specifiche tipo relazione: correlazione funzionale

Tipo scheda: S

Codice IDK della scheda correlata: H0240-00261

OGGETTO

OGGETTO

Definizione: matrice

Disponibilità del bene: reale

SOGGETTO

Categoria generale: sacro

Identificazione: Madonna

Titolo proprio: Mater Pulchrae Dilectionis

Tipo titolo: dalla matrice

LOCALIZZAZIONE GEOGRAFICO-AMMINISTRATIVA

INDICAZIONE DEL CONTENITORE FISICO

Codice del contenitore fisico: 19

Categoria del contenitore fisico: architettura

LOCALIZZAZIONE GEOGRAFICO-AMMINISTRATIVA ATTUALE

Stato: Italia

Regione: Lombardia

Provincia: MI

Nome provincia: Milano

Codice ISTAT comune: 015146

Comune: Milano

COLLOCAZIONE SPECIFICA

Tipologia: castello

Denominazione: Castello Sforzesco - complesso

Indirizzo: Piazza Castello

Denominazione struttura conservativa - livello 1: Civiche Raccolte Grafiche e Fotografiche del Castello Sforzesco

Denominazione struttura conservativa - livello 2: Raccolta delle Stampe Achille Bertarelli

Tipologia struttura conservativa: museo

Altra denominazione [1 / 5]: Castello di Porta Giovia

Altra denominazione [2 / 5]: Castello di Porta Giovia

Altra denominazione [3 / 5]: Castello di Porta Giovia

Altra denominazione [4 / 5]: Castello di Porta Giovia

Altra denominazione [5 / 5]: Castello di Porta Giovia

DATI PATRIMONIALI E COLLEZIONI

INVENTARIO [1 / 2]

Denominazione: Registro di carico

Data: 1957

Numero: Reg. Ingr. 2744

INVENTARIO [2 / 2]

Denominazione: Registro di carico

Data: 1927-

Numero: Reg. Ingr. 9658/39

CRONOLOGIA

CRONOLOGIA GENERICA

Secolo: sec. XIX

CRONOLOGIA SPECIFICA

Da: 1806

Validità: ca.

A: 1806

Validità: ca.

Motivazione cronologia: bibliografia

DEFINIZIONE CULTURALE

AUTORE [1 / 2]

Ruolo: incisore

Nome di persona o ente: Garavaglia, Giovita

Tipo intestazione: P

Dati anagrafici/Periodo di attività: 1790-1835

Codice scheda autore: H0080-00791

Motivazione dell'attribuzione: firma

AUTORE [2 / 2]

Ruolo: inventore

Nome di persona o ente: Dolci, Carlo

Tipo intestazione: P

Dati anagrafici/Periodo di attività: 1616-1687

Codice scheda autore: H0080-00137

Motivazione dell'attribuzione: iscrizione

STATO DELL' OPERA

Stato: secondo stato su due (secondo Tosi)

Specifiche

nel primo stato le indicazioni di responsabilità sono espresse in latino, manca l'indirizzo di Bardi e il titolo è in corsivo

DATI TECNICI

MATERIA E TECNICA

Materia: rame

Tecnica [1 / 2]: bulino

Tecnica [2 / 2]: acquaforte

MISURE

Unità: mm

Altezza: 282

Larghezza: 207

Indicazioni sul soggetto: Personaggi: Madonna.

DATI ANALITICI

ISCRIZIONI [1 / 4]

Classe di appartenenza: indicazione di responsabilità

Tecnica di scrittura: a incisione

Tipo di caratteri: corsivo

Posizione: in basso a sinistra

Trascrizione: Carlo Dolci dipinse

ISCRIZIONI [2 / 4]

Classe di appartenenza: indicazione di responsabilità

Tecnica di scrittura: a incisione

Tipo di caratteri: corsivo

Posizione: in basso a destra

Trascrizione: Giovita Garavaglia inc.

ISCRIZIONI [3 / 4]

Classe di appartenenza: indicazione di responsabilità

Tecnica di scrittura: a incisione

Tipo di caratteri: corsivo

Posizione: nel margine inferiore, al centro

Trascrizione: Firenze presso Luigi Bardi Borgo degli Albizzi N.° 460.

ISCRIZIONI [4 / 4]

Classe di appartenenza: di titolazione

Tecnica di scrittura: a incisione

Tipo di caratteri: lettere capitali

Posizione: nel margine inferiore, al centro

Trascrizione: MATER PULCHRAE DILECTIONIS

Notizie storico-critiche

Copia dall'incisione di Giuseppe Longhi con lo stesso soggetto.

Rispetto allo stato della matrice, ve n'è stato almeno uno precedente, documentato dall'esemplare conservato al British Museum (1859,0611.47), con le indicazioni di responsabilità espresse in latino, prima dell'indirizzo di Bardi e con il titolo in corsivo.

Tosi suggerisce per il primo stato una datazione verso il 1806; la matrice sarebbe poi stata ripresa e modificata per l'edizione Bardi nel 1832 (Tosi 2000, p. 18).

CONSERVAZIONE

STATO DI CONSERVAZIONE

Data: 2015

Stato di conservazione: discreto

Indicazioni specifiche: Ossidazioni.

Fonte: osservazione diretta

CONDIZIONE GIURIDICA E VINCOLI

CONDIZIONE GIURIDICA

Indicazione generica: proprietà Ente pubblico territoriale

Indicazione specifica: Comune di Milano

Indirizzo: Piazza della Scala, 2 - 20121 Milano

ACQUISIZIONE

Tipo acquisizione: donazione

Nome: Grandi, Filippo (e sorelle)

Data acquisizione: 1957

Luogo acquisizione: MI/ Milano

Note: fonte: Registro di carico della Raccolta delle Stampe in Milano, vol. XIII, n. 2744 (23 gennaio 1957)

FONTI E DOCUMENTI DI RIFERIMENTO

DOCUMENTAZIONE FOTOGRAFICA

Codice univoco della risorsa: SC_MI_H0240-00257_IMG-0000152151

Genere: documentazione allegata

Tipo: fotografia digitale colore

Codice identificativo: Lastre calcografiche 39

Collocazione del file nell'archivio locale: matrici

Nome del file originale: Lastre calcografiche 39.jpg

BIBLIOGRAFIA [1 / 3]

Genere: bibliografia specifica

Autore: Le Blanc C.

Titolo libro o rivista: Manuel de l'amateur d'estampes

Luogo di edizione: Parigi

Anno di edizione: 1854-1890

Codice scheda bibliografia: H0080-00032

V., pp., nn.: v. II p. 268 n. 4

BIBLIOGRAFIA [2 / 3]

Genere: bibliografia specifica

Autore: Apell A.

Titolo libro o rivista

Handbuch für Kupferstichsammler oder Lexikon der vorzüglichsten kupferstecher des XIX. Jahrhunderts

Luogo di edizione: Leipzig

Anno di edizione: 1880

Codice scheda bibliografia: H0240-00004

V., pp., nn.: p. 170 n. 11

BIBLIOGRAFIA [3 / 3]

Genere: bibliografia specifica

Autore: Tosi T.

Titolo libro o rivista: Giovita Garavaglia (1790-1835): note critiche e catalogo delle incisioni

Luogo di edizione: Como

Anno di edizione: 2000

Codice scheda bibliografia: H0240-00013

V., pp., nn.: p. 18 n. 1

COMPILAZIONE

COMPILAZIONE

Anno di redazione: 2015

Ente compilatore: Raccolta delle Stampe Achille Bertarelli

Nome: Alberti, Alessia

Funzionario responsabile: Mori, Giovanna