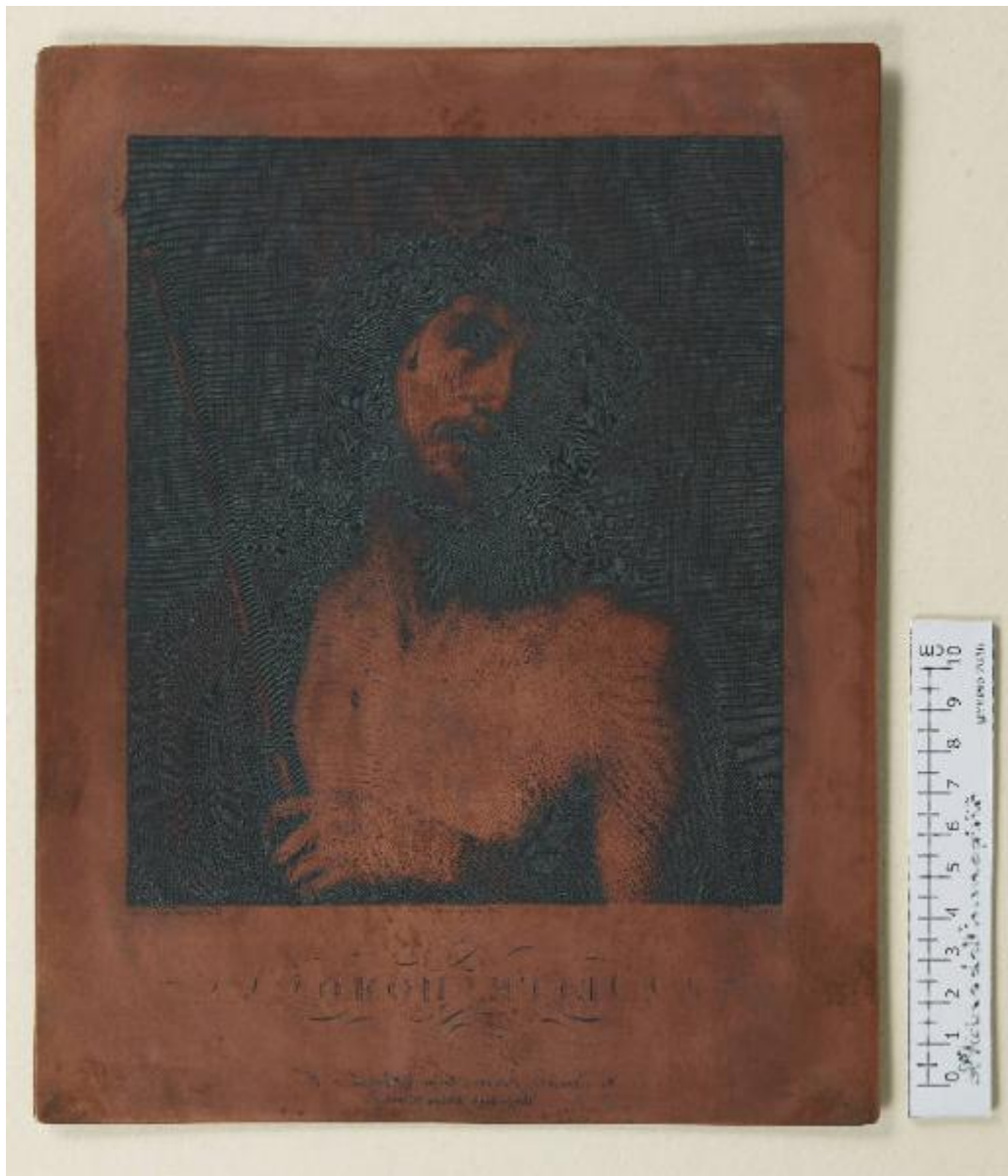


## Ecce Homo

Trasmondi, Pietro; Campanile, R.; Barbieri, Giovan Francesco detto Guercino



Link risorsa: <https://www.lombardiabeniculturali.it/stampe/schede/H0240-00271/>

Scheda SIRBeC: <https://www.lombardiabeniculturali.it/stampe/schede-complete/H0240-00271/>

## CODICI

Unità operativa: H0240

Numero scheda: 271

Codice scheda: H0240-00271

Tipo scheda: MI

Livello ricerca: P

### CODICE UNIVOCO

Codice regione: 03

Numero catalogo generale: 02155619

Ente schedatore: R03/ Raccolta delle Stampe Achille Bertarelli

Ente competente: S27

## RELAZIONI

### RELAZIONI CON ALTRI BENI

Tipo relazione: correlazione

Specifiche tipo relazione: correlazione funzionale

Tipo scheda: S

Codice IDK della scheda correlata: H0240-00299

## OGGETTO

### OGGETTO

Definizione: matrice

Disponibilità del bene: reale

### SOGGETTO

Categoria generale: sacro

Identificazione: Ecce Homo

Titolo proprio: Ecce Homo

Tipo titolo: dalla matrice

## LOCALIZZAZIONE GEOGRAFICO-AMMINISTRATIVA

## INDICAZIONE DEL CONTENITORE FISICO

Codice del contenitore fisico: 19

Categoria del contenitore fisico: architettura

## LOCALIZZAZIONE GEOGRAFICO-AMMINISTRATIVA ATTUALE

Stato: Italia

Regione: Lombardia

Provincia: MI

Nome provincia: Milano

Codice ISTAT comune: 015146

Comune: Milano

## COLLOCAZIONE SPECIFICA

Tipologia: castello

Denominazione: Castello Sforzesco - complesso

Indirizzo: Piazza Castello

Denominazione struttura conservativa - livello 1: Civiche Raccolte Grafiche e Fotografiche del Castello Sforzesco

Denominazione struttura conservativa - livello 2: Raccolta delle Stampe Achille Bertarelli

Tipologia struttura conservativa: museo

Altra denominazione [1 / 5]: Castello di Porta Giovia

Altra denominazione [2 / 5]: Castello di Porta Giovia

Altra denominazione [3 / 5]: Castello di Porta Giovia

Altra denominazione [4 / 5]: Castello di Porta Giovia

Altra denominazione [5 / 5]: Castello di Porta Giovia

## DATI PATRIMONIALI E COLLEZIONI

### INVENTARIO [1 / 2]

Denominazione: Registro di carico

Data: 1957

Numero: Reg. Ingr. 2744

### INVENTARIO [2 / 2]

Denominazione: Registro di carico

Data: 1927-

Numero: Reg. Ingr. 9658/50

## CRONOLOGIA

### CRONOLOGIA GENERICA

Secolo: sec. XIX

### CRONOLOGIA SPECIFICA

Da: 1822

Validità: post

A: 1822

Validità: ante

Motivazione cronologia: data

## DEFINIZIONE CULTURALE

### AUTORE [1 / 3]

Ruolo: incisore

Nome di persona o ente: Trasmondi, Pietro

Tipo intestazione: P

Dati anagrafici/Periodo di attività: n. 1799 ca.

Codice scheda autore: H0240-00026

Motivazione dell'attribuzione: firma

### AUTORE [2 / 3]

Ruolo: disegnatore

Nome di persona o ente: Campanile, R.

Tipo intestazione: P

Dati anagrafici/Periodo di attività: notizie 1829

Codice scheda autore: H0240-00019

Motivazione dell'attribuzione: iscrizione

### AUTORE [3 / 3]

Ruolo: inventore

Nome di persona o ente: Barbieri, Giovan Francesco detto Guercino

Tipo intestazione: P

Dati anagrafici/Periodo di attività: 1591-1666

Codice scheda autore: H0080-00142

Motivazione dell'attribuzione: iscrizione

### **STATO DELL' OPERA**

Stato: imprecisabile

## **DATI TECNICI**

### **MATERIA E TECNICA**

Materia: rame

Tecnica [1 / 2]: aquaforte

Tecnica [2 / 2]: bulino

### **MISURE**

Unità: mm

Altezza: 260

Larghezza: 204

Indicazioni sul soggetto: Personaggi: Gesù. Simboli della Passione: corona di spine; canna.

## **DATI ANALITICI**

### **ISCRIZIONI [1 / 5]**

Classe di appartenenza: indicazione di responsabilità

Tecnica di scrittura: a incisione

Tipo di caratteri: corsivo

Posizione: in basso a sinistra

Trascrizione: Guercino dip.

### **ISCRIZIONI [2 / 5]**

Classe di appartenenza: indicazione di responsabilità

Tecnica di scrittura: a incisione

Tipo di caratteri: corsivo

Posizione: in basso al centro

Trascrizione: R. Campanile dis.

### **ISCRIZIONI [3 / 5]**

Classe di appartenenza: indicazione di responsabilità

Tecnica di scrittura: a incisione

Tipo di caratteri: corsivo

Posizione: in basso a destra

Trascrizione: P. Trasmondi inc. 1822.

#### **ISCRIZIONI [4 / 5]**

Classe di appartenenza: indicazione di responsabilità

Tecnica di scrittura: a incisione

Tipo di caratteri: corsivo

Posizione: in basso al centro

Trascrizione: In Firenze presso Luigi Bardi e C.° / Borgo degli Albizzi N.° 460.

#### **ISCRIZIONI [5 / 5]**

Classe di appartenenza: di titolazione

Tecnica di scrittura: a incisione

Tipo di caratteri: lettere capitali

Posizione: in basso al centro

Trascrizione: ECCE HOMO

Notizie storico-critiche

Il soggetto sembra una riduzione dell'incisione di Pietro Fontana, anche se il rapporto tra le due incisioni resta da chiarire.

## **CONSERVAZIONE**

### **STATO DI CONSERVAZIONE**

Data: 2015

Stato di conservazione: buono

Indicazioni specifiche: Ossidazioni. Imbarcatura: leggera.

Fonte: osservazione diretta

## **CONDIZIONE GIURIDICA E VINCOLI**

### **CONDIZIONE GIURIDICA**

Indicazione generica: proprietà Ente pubblico territoriale

Indicazione specifica: Comune di Milano

Indirizzo: Piazza della Scala, 2 - 20121 Milano

### **ACQUISIZIONE**

Tipo acquisizione: donazione

Nome: Grandi, Filippo (e sorelle)

Data acquisizione: 1957

Luogo acquisizione: MI/ Milano

Note: fonte: Registro di carico della Raccolta delle Stampe in Milano, vol. XIII, n. 2744 (23 gennaio 1957)

## **FONTI E DOCUMENTI DI RIFERIMENTO**

### **DOCUMENTAZIONE FOTOGRAFICA**

Codice univoco della risorsa: SC\_MI\_H0240-00271\_IMG-0000152162

Genere: documentazione allegata

Tipo: fotografia digitale colore

Codice identificativo: Lastre calcografiche 50

Collocazione del file nell'archivio locale: matrici

Nome del file originale: Lastre calcografiche 50.jpg

### **BIBLIOGRAFIA [1 / 2]**

Genere: bibliografia specifica

Titolo libro o rivista

Catalogo delle stampe incise dal celebre R. Morghen ad altri stimati artisti italiani i rami delle quali sono di proprietà di Luigi Bardi

Luogo di edizione: Firenze

Anno di edizione: 1841

Codice scheda bibliografia: H0080-00068

V., pp., nn.: p. 7

### **BIBLIOGRAFIA [2 / 2]**

Genere: bibliografia specifica

Autore: Apell A.

Titolo libro o rivista

Handbuch für Kupferstichsammler oder Lexikon der vorzüglichsten kupferstecher des XIX. Jahrhunderts

Luogo di edizione: Leipzig

Anno di edizione: 1880

Codice scheda bibliografia: H0240-00004

V., pp., nn.: p. 434 n. 2

## COMPILAZIONE

### COMPILAZIONE

Anno di redazione: 2015

Ente compilatore: Raccolta delle Stampe Achille Bertarelli

Nome: Alberti, Alessia

Funzionario responsabile: Mori, Giovanna